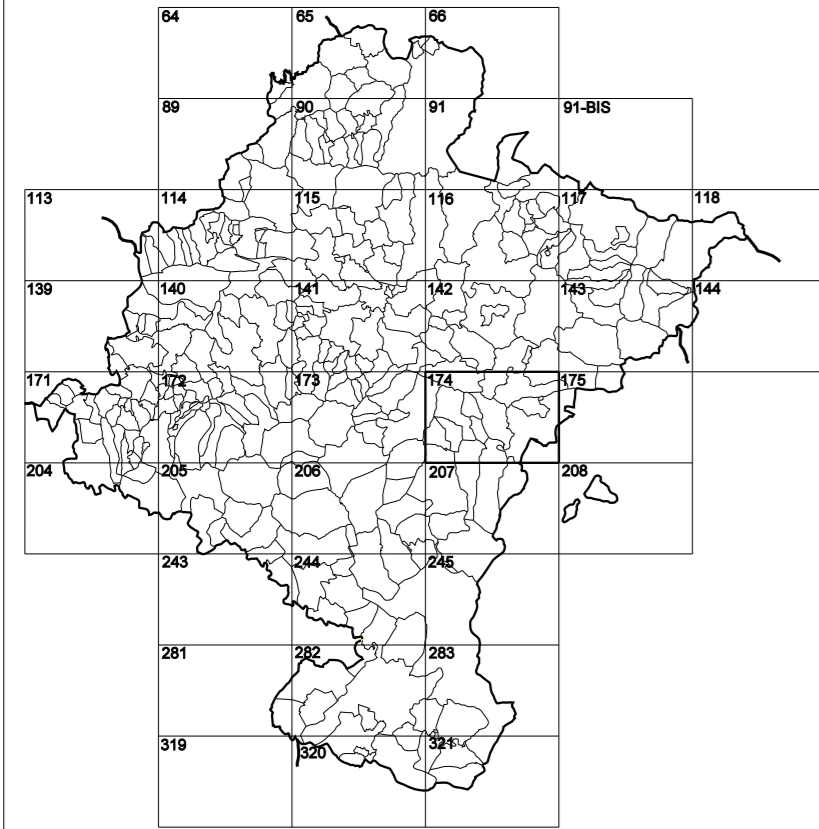


GOBIERNO DE NAVARRA

DEPARTAMENTO DE OBRAS PÚBLICAS TRANSPORTES Y COMUNICACIONES

SERVICIO DE PROYECTOS, FERROCARRILES
Y OBRAS HIDRÁULICAS

DIVISIÓN DEL TERRITORIO EN HOJAS DEL MTN50



SIGNOS PUNUALES

- Vertice geodésico 11^o orden:
- Vertice nel Regenta. Punto acotado terreno, no terreno:
- Señal nivelación alta precisión, normal: Estación Met.:
- Manantial naciente. Abrevadero. Pozo:
- Estanque. Fuente monumental. Fuente:
- Depósito agua elevado. Nivel. Subterráneo:
- Depósito combustible a nivel. Elevado. Abastecimiento:
- Estacionamiento público. Edificio. Edificio público:
- Árbol rotabile. Mina. Chimenea:
- Edificio en construcción. Construcción puntual. Nieve:
- Caseta puntual. Chamizo. Invernadero:
- Monumento. Cota máx. embalsamiento Soporte telefónico:
- Antena parabólica. Repetidor TV y TF. Poste FFCC:
- Torre eléctrica. Poste eléctrico. Poste telefónico:
- Molino. Molino de viento. Aerogenerador:
- Iglesia-ermita. Hórno. Cementerio:
- Gasoduto. Gasolina. Oleoducto:
- Hito kilométrico de autopista, carretera, FFCC:
- Parque Infantil. Instalaciones deportivas. Pista:
- Sifón. Sfo. Paso a nivel FFCC:
- Sifna. Cueva. Doman:

SIGNOS PUNUALES DE USOS DEL SUELO

- Huerta: H
- Prado: Pr
- Arrozal: Arr
- Monte Bajo: Mb
- Labor: L
- Vinedo: Vi
- Erval: Er
- Monte Alto: Ma
- Olivar: Ol
- Jardín: J
- Finca: Fr
- Corraluagos: Clu

SIGNOS LINEALES

- Límite nación. Comunidad:
- Límite municipio. Conopeo:
- Curva nivel directora. Curva nivel:
- Curva depresión directora. Curva depresión:
- Escarpado. Terrapén:
- Cabeza talud. Pie Talud:
- Zanja. Cñta transportadora:
- Tubería. Aco ducto:
- Oleoducto. Gasoducto:
- Cauce permanente. Vaguada:
- Balsa, alberca. Lago:
- Canal lineal. Canal de obra:
- Acoque. Cuneta:
- Senda. Camino:
- Muro contención. Tapia, pared:
- Calleada Real. Calzada Romana:
- Bancal. Camino de Santiago:
- Mural. Puente:
- FFCC vía única. Vía doble:
- FFCC desmantelado. Zona delimitada:
- Autopista. Autovía. Carretera:
- Pista pavimentada. Pista sin pavimentar:
- Límite pavimento. Límite zona ajardinada:
- Línea eléctrica. Línea telefónica:
- Almbrada o sala metélica. Valla:
- Verja. Seto:

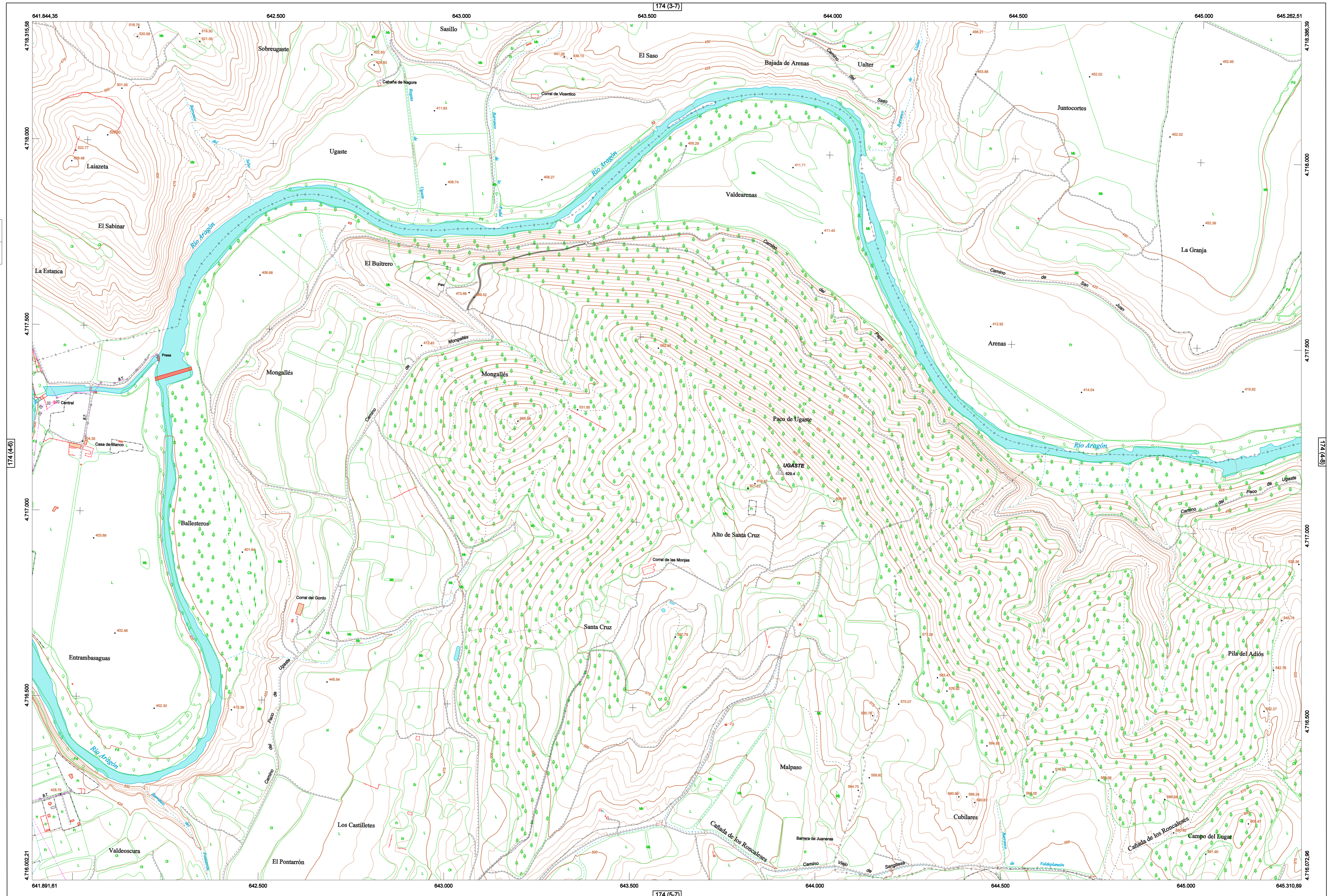
SIGNOS ZONALES

- Frondosas (F):
- Coníferas (C):
- Rebosación (Re):
- Zona arbolada (A):
- Chopera (Ch):
- Salinas:
- Escobrina:
- Verdeadero:
- Escollera:
- Mina:
- Bancaltes:
- Cartera:
- Agua intantrante:
- Zona en obras:
- Embalse:
- Complejo e. Inst.:

MAPA TOPOGRÁFICO DE NAVARRA

UGASTE

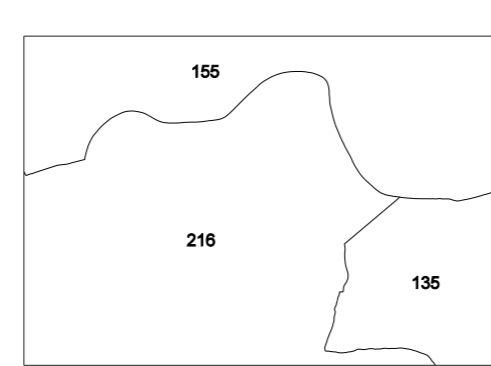
1:50.000 1:5.000
174 4-7



HOJA 174 (4-7)

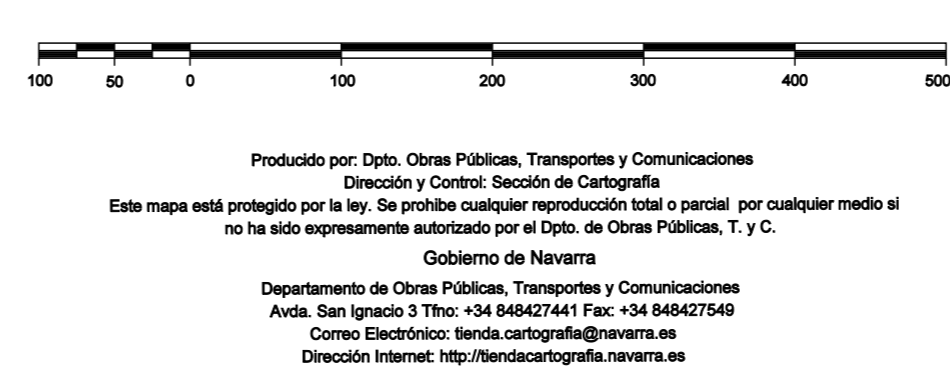


DIVISIÓN ADMINISTRATIVA



COMUNIDAD FORAL DE NAVARRA
135 : JAVIER
136 : LIEDEÑA
216 : SANGÜESA <- ZANGOZA

ESCALA 1:5.000



INFORMACIÓN GENERAL

NC= Norte cuadrícula UTM
NG= Norte Geográfico
NM= Norte Magnético
Convergencia de Meridianos
 $\omega = 1^{\circ} 0' 53,28''$
Declinación magnética para el 1 de Enero de 1996
 $\delta = 3^{\circ} 22' \text{ Oeste}$
Datos referidos al centro de la hoja

INFORMACIÓN GEODÉSICA Y CARTOGRÁFICA

Sistema Geodésico de Referencia ETRS89.
Elipsoide GR830. Semieje mayor (a)= 6378137 m.
Apuntamiento (f) = 1125,25722210088
Longitudes referidas al Meridiano de Greenwich.
Latitudes referidas al Ecuador.
Altitudes referidas al nivel medio del mar en Alicante.
Proyección UTM huso 30 Norte (CUTM = 30T).
Equidistancia de las curvas de nivel 5 m.

INFORMACIÓN COMPLEMENTARIA

Vuelo digital: G.S.D.: 25 cm., Agosto 2000. Realizado por: Tracasa
Edición: Octubre 2010. Realizado por Tracasa.
Límites Administrativos: Servicio de Riqueza Territorial.
Toponimia: Dirección General de Universidades y Política Lingüística

