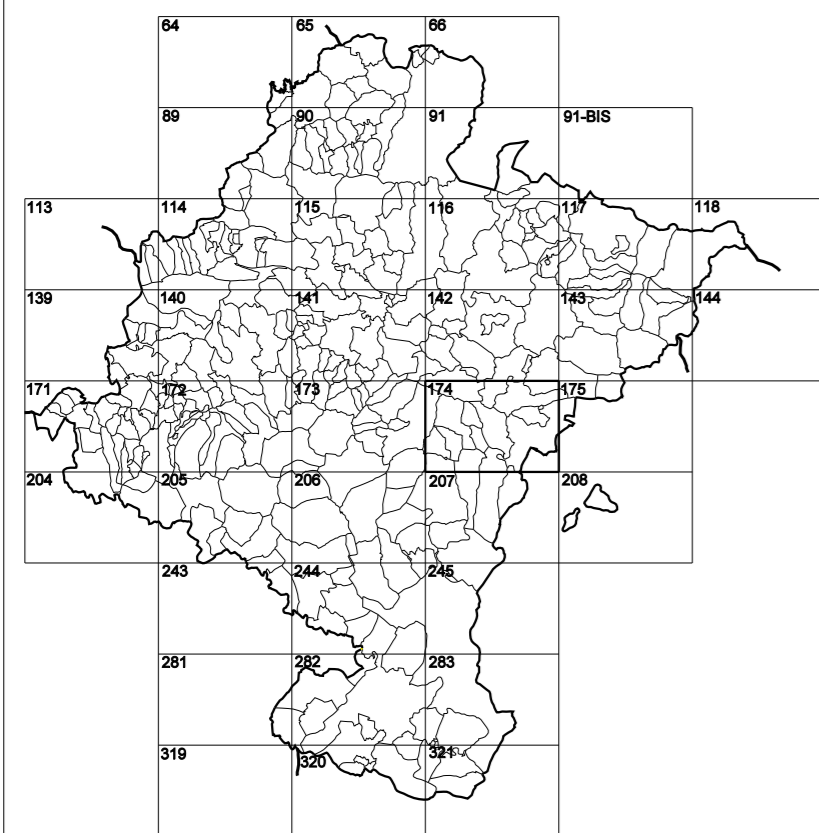


**GOBIERNO DE NAVARRA**  
DEPARTAMENTO DE OBRAS PÚBLICAS  
TRANSPORTES Y COMUNICACIONES

SERVICIO DE PROYECTOS, FERROCARRILES  
Y OBRAS HIDRÁULICAS

DIVISIÓN DEL TERRITORIO EN HOJAS DEL MTN50



**SIGNOS PUNUALES**

- Verticales geodésicos 114º orden:
- Vertice del Requeté. Punto acotado terreno, no terreno:
- Señal nivelación alta precisión, normal: Estación Met.:
- Manantial naciente. Abrevadero. Pozo:
- Estanque. Fuente monumental. Fuente:
- Depósito agua elevado. Nivel. Subterráneo:
- Depósito combustible a nivel. Elevado. Abastecimiento:
- Estacionamiento público. Edificio. Edificio público:
- Árbol rotabile. Mina. Chimenea:
- Edificio en construcción. Construcción puntual. Nieve:
- Caseta puntual. Chamizo. Invernadero:
- Monumento. Cota máx. embalsamiento Soporte telefónico:
- Antena parabólica. Repetidor TV y TF. Poste FCCC:
- Torre eléctrica. Poste eléctrico. Poste telefónico:
- Molino. Molino de viento. Aerogenerador:
- Iglesia-ermita. Horno. Cementerio:
- Gasoducto. Gasolina. Oleoducto:
- Hito kilométrico de autopista, carretera, FCCC:
- Parque Infantil. Instalaciones deportivas. Piscina:
- SISeñ. Sño. Paso a nivel FCCC:
- Símb. Curva. Dotean:

**SIGNOS PUNUALES DE USOS DEL SUELO**

- Huerta: H
- Viñedo: V
- Olivar: O
- Prado: Pr
- Erval: Er
- Jardín: J
- Arrozal: Arr
- Monte Bajo: Mb
- Monte Alto: Ma
- Corralguano: Clu

**SIGNOS LINEALES**

- Límite nación. Comunidad:
- Límite municipio. Conocjo:
- Curva nivel directora. Curva nivel:
- Curva depresión directora. Curva depresión:
- Escarapedo. Terraplén:
- Cabeza talud. Pie Talud:
- Zanja. Cinta transportadora:
- Tubería. Acueducto:
- Oleoducto. Gasoducto:
- Cauce permanente. Vaguada:
- Balsa, alberca. Lago:
- Canal lineal. Canal de obra:
- Acequia. Cuneta:
- Senda. Camino:
- Muro contención. Tapia, pared:
- Calleada Real. Calzada Romana:
- Bancal. Camino de Santiago:
- Muralis. Puente:
- FCCC vía única. Vía doble:
- FCCC desmantelado. Zona delimitada:
- Autopista/autopista. Carretera:
- Pista pavimentada. Pista sin pavimentar:
- Límite pavimento. Límite zona ajardinada:
- Línea eléctrica. Línea telefónica:
- Almbrada o sala metélica. Valla:
- Verja. Seto:

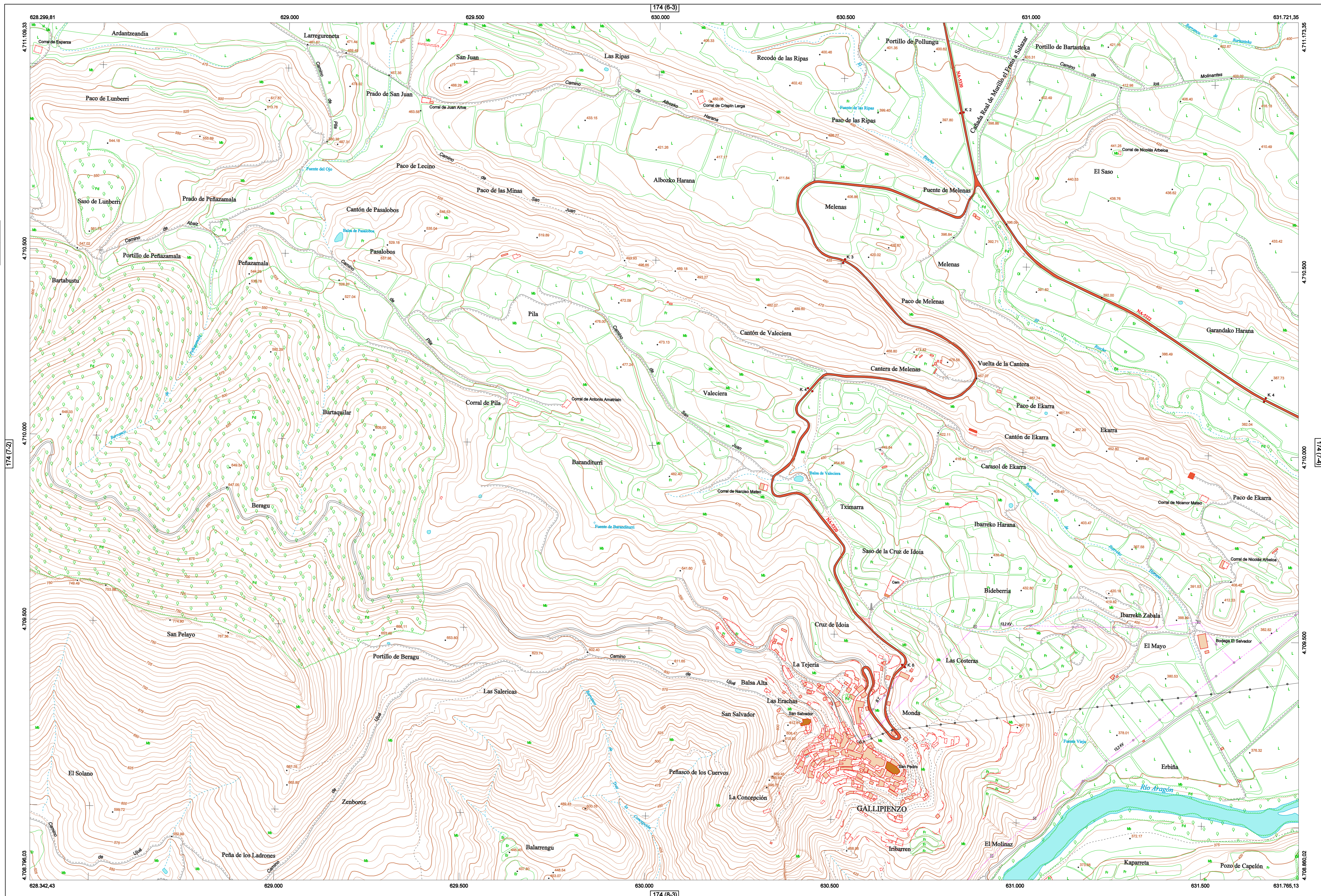
**SIGNOS ZONALES**

- Frondosas (F):
- Confieras (C):
- Rebeldión (Re):
- Zona arbolada (Aa):
- Chopera (Ch):
- Salinas:
- Escobrina:
- Veradero:
- Escobras:
- Mina:
- Bancalías:
- Cantera:
- Agua intemto:
- Zona en obras:
- Embalse:
- Complejo e. Inst.:

MAPA TOPOGRÁFICO DE NAVARRA

GALLIPIENZO

1:50.000 1:5.000  
174 7-3



HOJA 174 (7-3)

