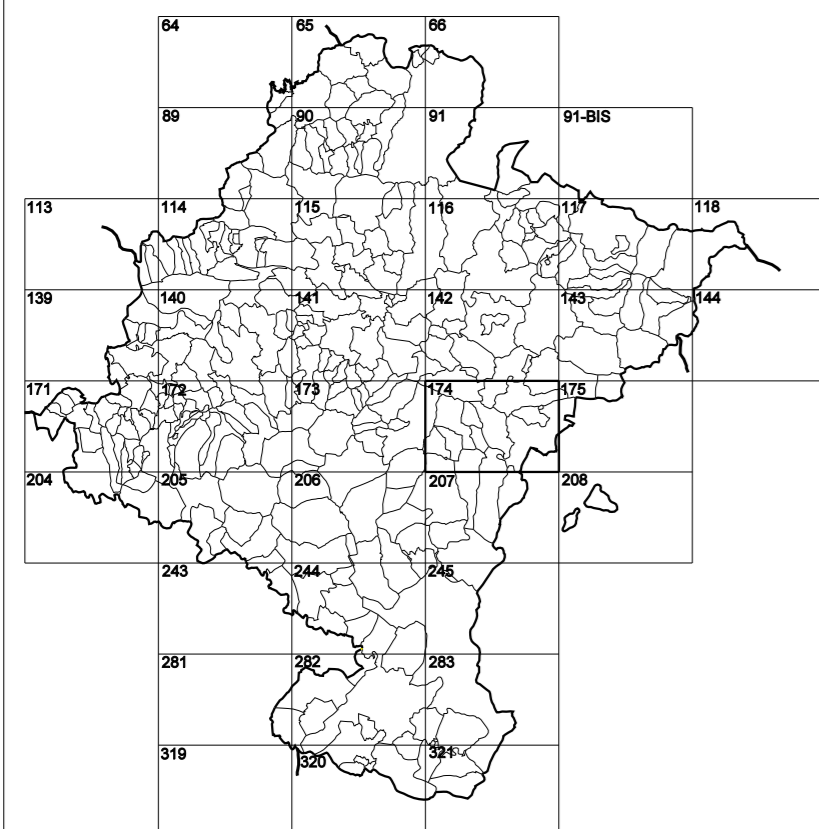


**GOBIERNO DE NAVARRA**  
DEPARTAMENTO DE OBRAS PÚBLICAS  
TRANSPORTES Y COMUNICACIONES

SERVICIO DE PROYECTOS, FERROCARRILES  
Y OBRAS HIDRÁULICAS

DIVISIÓN DEL TERRITORIO EN HOJAS DEL MTN50



HOJA 174 (8-2)

**SIGNOS PUNTALES**

- Verticales geodésicos 114º orden: Pot.
- Verticales nel Regata. Punto acotado terreno, no terreno.
- Señal nivelación alta precisión, normal: Estación Met.
- Manantial naciente: Abreviador: Pion.
- Estanque. Fuente monumental: Fuente.
- Depósito agua elevado: Nivel. Subterráneo.
- Depósito combustible a nivel. Elevado: Abastecimiento.
- Estacionamiento público: Edificio. Edificio público.
- Árbol rotabile. Mina. Cítricos.
- Edificio en construcción: Construcción puntual: Nieve.
- Caseta puntual: Chamizo. Invernadero.
- Monumento: Cota máx. embalsamiento: Soporte telefónico.
- Antena parabólica. Repetidor TV y TF. Poste FFCC.
- Torre eléctrica. Poste eléctrico. Poste telefónico.
- Molino. Molino de viento. Aerogenerador.
- Iglesia-ermita. Hórreo. Cementerio.
- Gasoducto. Gasolina. Oleoducto.
- Hito kilométrico de autopista, carretera, FFCC.
- Parque infantil. Instalaciones deportivas. Pícnica.
- SIEM. Sítio. Paso a nivel FFCC.
- Símb. Cueva. Dolmen.

**SIGNOS PUNTALES DE USOS DEL SUELO**

- Huerta: H
- Prado: Pr
- Arrozal: Arr
- Monte Bajo: Mb
- Labor: L
- Vinedo: Vi
- Erval: Er
- Monte Alto: Ma
- Olivar: Ol
- Jardín: J
- Frutal: Fr
- Corralajagos: Clu

**SIGNOS LINEALES**

- Límite nación. Comunidad.
- Límite municipio. Conocjo.
- Curva nivel directora. Curva nivel.
- Curva depresión directora. Curva depresión.
- Escarapedo. Terraplén.
- Cabeza talud. Pie Talud.
- Zanja. Cinta transportadora.
- Tubería. Acueducto.
- Oleoducto. Gasoducto.
- Cauce permanente. Vaguada.
- Balsa, alberca. Lago.
- Canal lineal. Canal de obra.
- Acuque. Cuneta.
- Senda. Camino.
- Muro contención. Tapia, pared.
- Cañada Real. Calzada Romana.
- Bancal. Camino de Santiago.
- Mural. Puente.
- FFCC vía única. Vía doble.
- FFCC desmantelado. Zona delimitada.
- Autopista/autopista. Carretera.
- Pista pavimentada. Pista sin pavimentar.
- Límite pavimento. Límite zona ajardinada.
- Línea eléctrica. Línea telefónica.
- Alambreda o sala metálica. Valla.
- Verja. Seto.

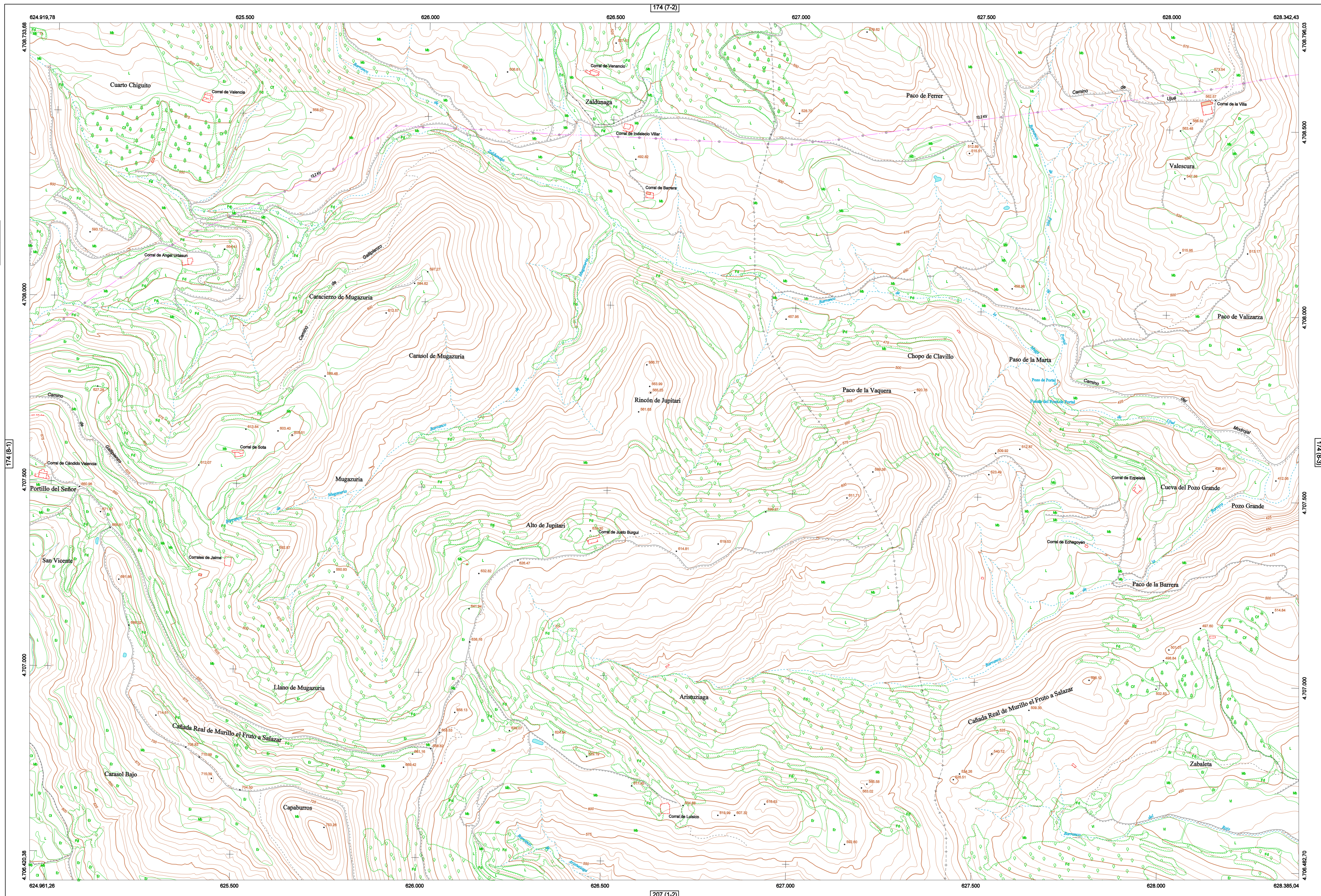
**SIGNOS ZONALES**

- Frondosas (F)
- Coníferas (C)
- Rebeldión (Re)
- Zona arbolada (A)
- Chopera (Ch)
- Salinas
- Escobrina
- Veradero
- Escobrina
- Mina
- Bancalías
- Carriera
- Agua intermitente
- Zona en obras
- Embalse
- Complejo e. Inst.

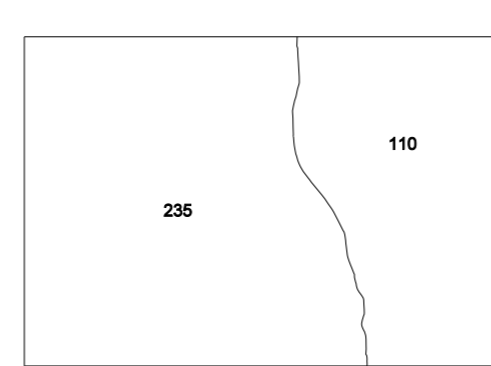
MAPA TOPOGRÁFICO DE NAVARRA

MUGAZURIA

1:50.000 1:5.000  
174 8-2



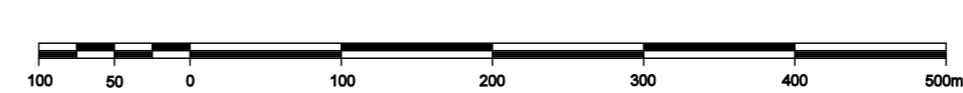
DIVISIÓN ADMINISTRATIVA



COMUNIDAD FORAL DE NAVARRA

110: GALLIPIENZO  
235: ULLUE

ESCALA 1:5.000



Producido por: Depto. Obras Públicas, Transportes y Comunicaciones  
Dirección y Control: Sección de Cartografía  
Este mapa está protegido por la ley. Se prohíbe cualquier reproducción total o parcial por cualquier medio si no ha sido expresamente autorizado por el Depto. de Obras Públicas, T. y C.  
Gobierno de Navarra  
Departamento de Obras Públicas, Transportes y Comunicaciones  
Avda. San Ignacio 3 Tfno: +34 948427441 Fax: +34 948427549  
Correo Electrónico: [tracasa@tracasa.navarra.es](mailto:tracasa@tracasa.navarra.es)  
Dirección Internet: <http://tracasa.navarra.es>

INFORMACIÓN GENERAL

NC= Norte cuadrícula UTM  
NG= Norte Geográfico  
NM= Norte Magnético  
Convergencia de Meridianos  
 $w = 1^\circ 0' 53,28''$   
Declinación magnética para el 1 de Enero de 1996  
 $\delta = 3^\circ 22' \text{ Oeste}$   
Datos referidos al centro de la hoja

INFORMACIÓN GEODÉSICA Y CARTOGRÁFICA

Sistema Geodésico de Referencia ETRS89.  
Elipsoide GR830. Semieje mayor (a)= 6378137 m.  
Apuntamiento (p) = 11296,25722210088  
Longitudes referidas al Meridiano de Greenwich.  
Latitudes referidas al Ecuador.  
Altitudes referidas al nivel medio del mar en Alicante.  
Proyección UTM huso 30 Norte (CUTM = 30T).  
Equidistancia de las curvas de nivel 5 m.

INFORMACIÓN COMPLEMENTARIA

Vuelo digital: G.S.D.: 25 cm., Agosto 2009. Realizado por: Tracasa  
Edición: Octubre 2010. Realizado por Tracasa.  
Límites Administrativos: Servicio de Riqueza Territorial.  
Toponimia: Dirección General de Universidades y Política Lingüística

