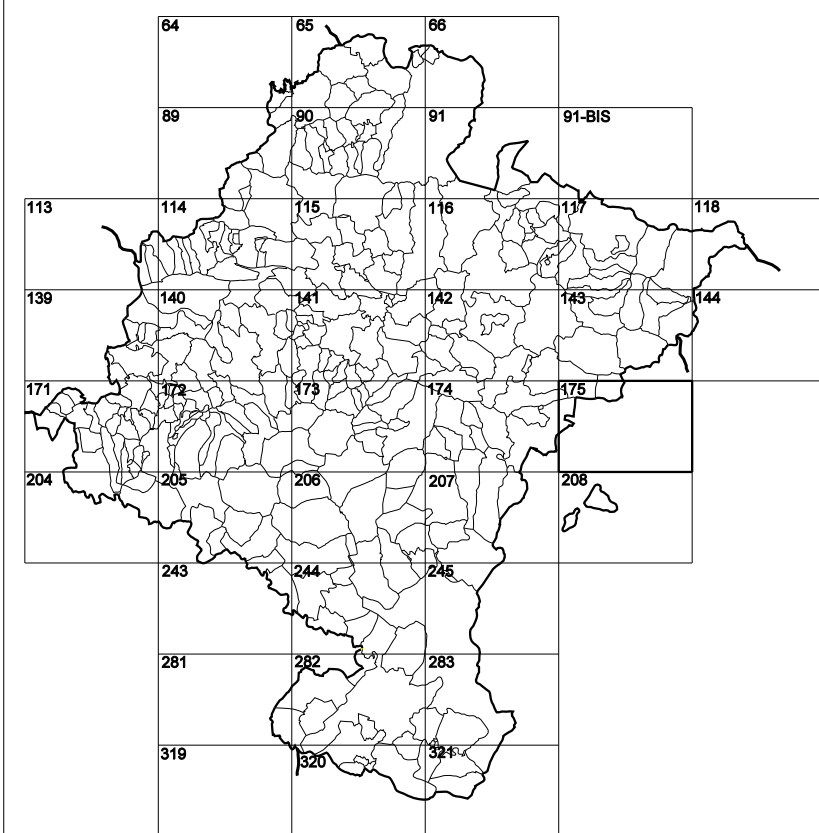


GOBIERNO DE NAVARRA
DEPARTAMENTO DE OBRAS PÚBLICAS
TRANSPORTES Y COMUNICACIONES

SERVICIO DE PROYECTOS, FERROCARRILES
Y OBRAS HIDRÁULICAS

DIVISIÓN DEL TERRITORIO EN HOJAS DEL MTN50



HOJA 175 (1-1)

SIGNOS PUNTALES

- Vertice geodésico 11^o orden. Pst.
- Vertice nel Regenta. Punto acotado terreno, no terreno.
- Señal nivelación alta precisión, normal, Estación Met.
- Manantial naciente, Abrevadero, Pozo.
- Estanque, Fuente monumental, Fuente.
- Depósito agua elevado, Nivel, Subterráneo.
- Depósito combustible a nivel, Elevado, Abastecimiento.
- Estacionamiento público, Edificio, Edificio público.
- Árbol rotabile, Mina, Chimenea.
- Edificio en construcción, Construcción puntual, Nieve.
- Caseta puntual, Chamizo, Invernadero.
- Monumento, Cota máx. embalsamiento Soporte telefónico.
- Antena parabólica, Repetidor TV y TF, Poste FFCC.
- Torre eléctrica, Poste eléctrico, Poste telefónico.
- Molino, Molino de viento, Aerogenerador.
- Iglesia-ermita, Horno, Cementerio.
- Gasoducto, Gasolina, Oleoducto.
- Hito kilométrico de autopista, carretera, FFCC.
- Parque Infantil, Instalaciones deportivas, Piscina.
- SIEM, SIO, Paso a nivel FFCC.
- Sima, Cueva, Dómine.

SIGNOS PUNTALES DE USOS DEL SUELO

- Huerta: H
- Prado: Pr
- Arrozal: Arr
- Monte Bajo: Mb
- Labor: L
- Vivero: Vi
- Erval: Er
- Monte Alto: Ma
- Olivar: Ol
- Jardín: J
- Frutal: Fr
- Cortafuegos: Cfu

SIGNOS LINEALES

- Límite nación, Comunidad.
- Límite municipio, Conocgo.
- Curva nivel directora, Curva nivel.
- Curva depresión directora, Curva depresión.
- Escarapedo, Terraplén.
- Cabeza talud, Pie Talud.
- Zanja, Cinta transportadora.
- Tubería, Acueducto.
- Oleoducto, Gasoducto.
- Cauce permanente, Vaguada.
- Balsa, eberca, Lago.
- Canal lineal, Canal de obra.
- Acoque, Cuneta.
- Senda, Camino.
- Muro contención, Tapia, pared.
- Calzada Real, Calzada Romana.
- Bancal, Camino de Santiago.
- Muralta, Puente.
- FFCC vía única, Vía doble.
- FFCC desmantelado, Zona delimitada.
- Autopista, autovía, Carretera.
- Pista pavimentada, Pista sin pavimentar.
- Límite pavimento, Límite zona ajardinada.
- Línea eléctrica, Línea telefónica.
- Alambreda o sala metélica, Valla.
- Verja, Seto.

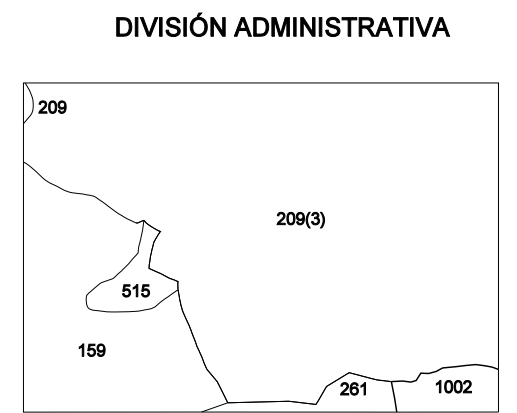
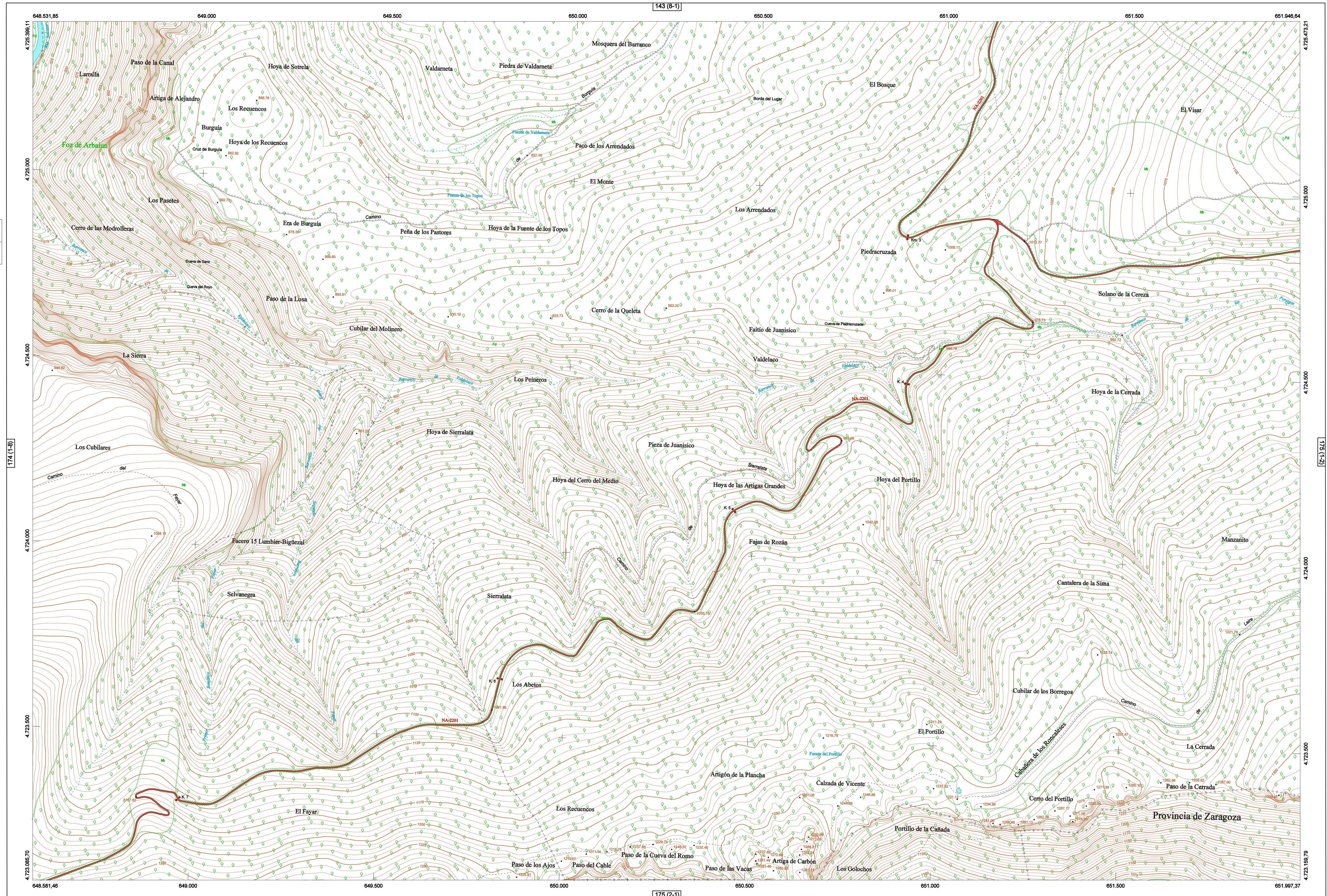
SIGNOS ZONALES

- Frondosas (F)
- Coníferas (C)
- Reboiación (Re)
- Zona arbolada (A)
- Chopera (Ch)
- Salinas
- Escobrina
- Verdedero
- Escobrina
- Mina
- Bancalca
- Carriera
- Agua intermitente
- Zona en obras
- Embalse
- Complejo e Inst.

MAPA TOPOGRÁFICO DE NAVARRA

EL FAYAR

1:50.000 1:5.000
175 1-1



ESCALA 1:5.000

Producido por: Depto. Obras Públicas, Transportes y Comunicaciones
Dirección y Control: Sección de Cartografía

Este mapa está protegido por la ley. Se prohíbe cualquier reproducción total o parcial por cualquier medio si no ha sido expresamente autorizado por el Depto. de Obras Públicas, T. y C.

Gobierno de Navarra
Departamento de Obras Públicas, Transportes y Comunicaciones
Avda. San Ignacio 3 Tfno: +34 648427441 Fax: +34 648427546
Correo Electrónico: tracasa@tracasa.navarra.es
Dirección Internet: <http://tracasa.cartografia.navarra.es>

INFORMACIÓN GENERAL

NC= Norte cuadrícula UTM
NG= Norte Geográfico
NM= Norte Magnético
Convergencia de Meridianos
 $\omega = 1^{\circ} 20' 24,16''$
Declinación magnética para el 1 de Enero de 1996
 $\delta = 3^{\circ} 22'$ Oeste

Datos referidos al centro de la hoja

INFORMACIÓN GEODÉSICA Y CARTOGRÁFICA

Sistema Geodésico de Referencia ETRS89.
Elipsoides GR80, Semieje mayor (a)= 6378137 m.
Apuntamiento (p) = 11236,2572210088
Longitudes referidas al Meridiano de Greenwich.
Latitudes referidas al Ecuador.
Altitudes referidas al nivel medio del mar en Alicante.
Proyección UTM huso 30 Norte (CUTM = 30T).
Equidistancia de las curvas de nivel 5 m.

INFORMACIÓN COMPLEMENTARIA

Vuelo digital: G.S.D.: 25 cm., Agosto 2009. Realizado por: Tracasa

Edición: Octubre 2010. Realizado por Tracasa.

Límites Administrativos: Servicio de Riqueza Territorial.

Toponimia: Dirección General de Universidades y Política Lingüística