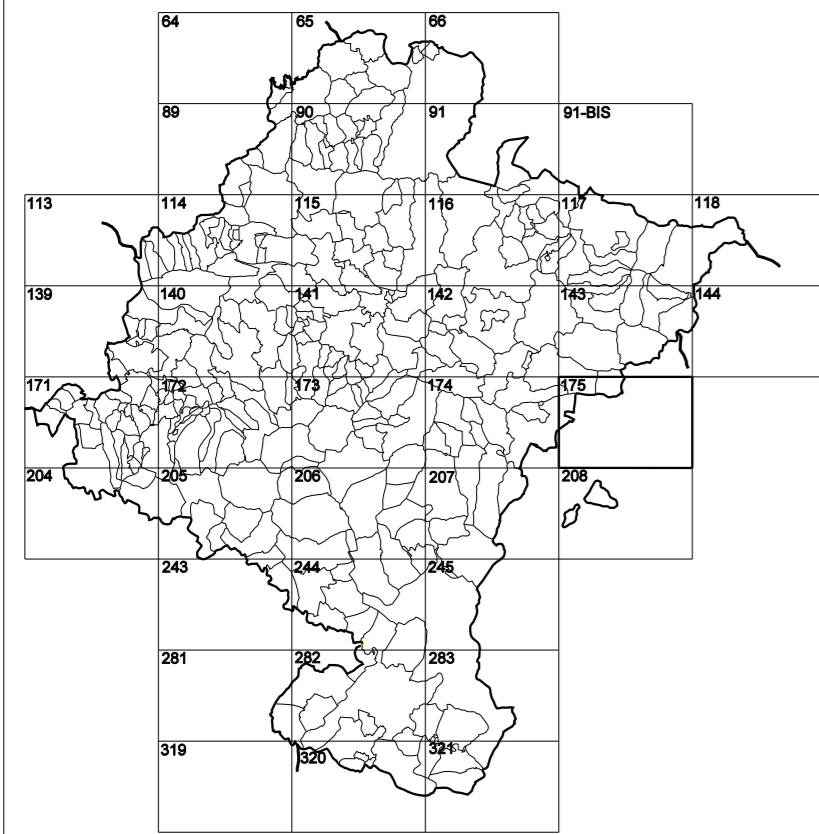


GOBIERNO DE NAVARRA
DEPARTAMENTO DE OBRAS PÚBLICAS
TRANSPORTES Y COMUNICACIONES

SERVICIO DE PROYECTOS, FERROCARRILES
Y OBRAS HIDRÁULICAS

DIVISIÓN DEL TERRITORIO EN HOJAS DEL MTN50



SIGNOS PUNTUALES

- Vertice geodésico 1^{er} orden:
- Vertice nel Regata: Punto acotado terreno, no terreno:
- Señal nivelación alta precisión, normal: Estación Met.:
- Manantial nacimiento: Abreviadero: Pozo:
- Estanque: Fuente monumental: Fuente:
- Depósito agua elevado: Nivel: Subterráneo:
- Depósito combustible a nivel: Elevado: Abastecimiento:
- Estacionamiento público: Edificio: Edificio público:
- Árbol rotabile: Mina: Chimenea:
- Edificio en construcción: Construcción puntual: Nieve:
- Caseta puntual: Chamizo: Invernadero:
- Monumento: Cota máx. embalsamiento: Soporte telefónico:
- Antena parabólica: Repetidor TV y TF: Poste FFCC:
- Torre eléctrica: Poste eléctrico: Poste telefónico:
- Molino: Molino de viento: Aerogenerador:
- Iglesia-ermita: Hórreo: Cementerio:
- Gasoducto: Gasolinera: Oleoducto:
- Hito kilométrico de autopista, carretera, FFCC:
- Parque Infantil: Instalaciones deportivas: Pista:
- Stm: Stm. Paso a nivel FFCC:
- Stm: Curva: Dómine:

SIGNOS PUNTUALES DE USOS DEL SUELO

- Huerta: H
- Vino: V
- Olivar: O
- Prado: Pr
- Vivero: Vi
- Jardín: J
- Arrozal: Arr
- Erval: Er
- Frutal: Fr
- Monte Bajo: Mb
- Monte Alto: Ma
- Contrafuegos: Cfu

SIGNOS LINEALES

- Límite nación: Comunidad:
- Límite municipio: Conocjo:
- Curva nivel directora: Curva nivel:
- Curva depresión directora: Curva depresión:
- Escarpa: Terraplén:
- Cabeza talud: Pie Talud:
- Zanja: Cinta transportadora:
- Tubería: Acueducto:
- Oleoducto: Gasoducto:
- Cauce permanente: Vaguada:
- Balsa, abroca: Lago:
- Canal lineal: Canal de obra:
- Acequia: Cuneta:
- Senda: Camino:
- Muro contención: Tapia, pared:
- Calleja Real: Calzada Romana:
- Banca: Camino de Santiago:
- Mural: Puente:
- FFCC vía única: Vía doble:
- FFCC desmantelado: Zona delimitada:
- Autopista: Autovía: Carretera:
- Pista pavimentada: Pista sin pavimentar:
- Límite pavimento: Límite zona ajardinada:
- Línea eléctrica: Línea telefónica:
- Alambreda o tela metálica: Valla:
- Verja: Seto:

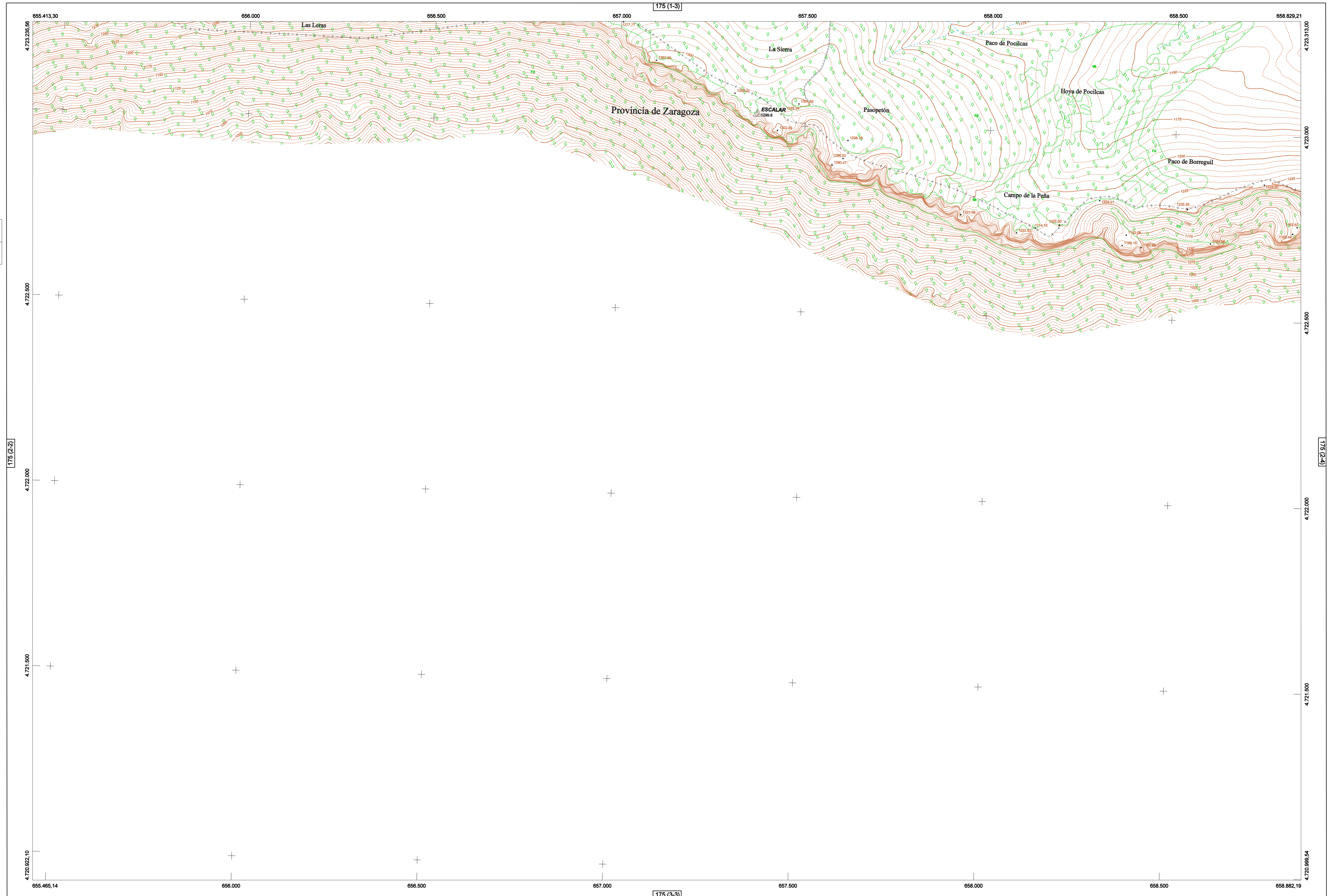
SIGNOS ZONALES

- Frondosas (F):
- Coníferas (C):
- Rebeldión (Re):
- Zona arbolada (A):
- Chopera (Ch):
- Salinas:
- Escobrina:
- Veradero:
- Escollera:
- Mina:
- Bancal:
- Cartera:
- Agua intermitente:
- Zona en obras:
- Embalse:
- Complejo e Inst.:

MAPA TOPOGRÁFICO DE NAVARRA

EL ESCALAR

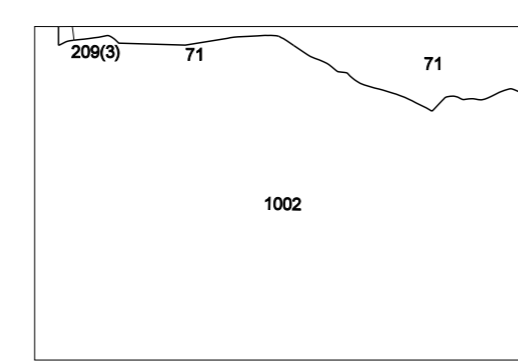
1:50.000	1:5.000
175	2-3



HOJA 175 (2-3)



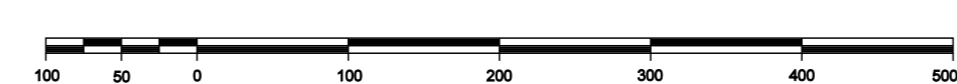
DIVISIÓN ADMINISTRATIVA



Líneas Límite de Municipio y Conocjo

COMUNIDAD FORAL DE NAVARRA
71: CASTILLO-NUOVO
209: ROMANZADO
209(3): BIGAZAL
1002: ZARAGOZA

ESCALA 1:5.000



Producido por: Depto. Obras Públicas, Transportes y Comunicaciones
Dirección y Control: Sección de Cartografía
Este mapa está protegido por la ley. Se prohíbe cualquier reproducción total o parcial por cualquier medio si no ha sido expresamente autorizado por el Depto. de Obras Públicas, T. y C.
Gobierno de Navarra
Departamento de Obras Públicas, Transportes y Comunicaciones
Avda. San Ignacio 3 Tfno: +34 948427441 Fax: +34 948427549
Correo Electrónico: renda.cartografia@navarra.es
Dirección Internet: <http://rendacartografia.navarra.es>

INFORMACIÓN GENERAL

NC= Norte cuadrícula UTM
NG= Norte Geográfico
NM= Norte Magnético
Convergencia de Meridianos
 $\omega = 1^{\circ} 20' 24,16''$
Declinación magnética para el 1 de Enero de 1996
 $\delta = 3^{\circ} 22' \text{ Oeste}$
Datos referidos al centro de la hoja

INFORMACIÓN GEODÉSICA Y CARTOGRÁFICA

Sistema Geodésico de Referencia ETRS89.
Elipsoides GR830. Semieje mayor (a)= 6378137 m.
Apuntamiento (f) = 11296,25722210088
Longitudes referidas al Meridiano de Greenwich.
Latitudes referidas al Ecuador.
Altitudes referidas al nivel medio del mar en Alicante.
Proyección UTM huso 30 Norte (UTM = 30T).
Ecuidistancia de las curvas de nivel 5 m.

INFORMACIÓN COMPLEMENTARIA

Vuelo digital: G.S.D.: 25 cm., Agosto 2000. Realizado por: Tracasa
Edición: Octubre 2010. Realizado por Tracasa.
Límites Administrativos: Servicio de Riqueza Territorial.
Toponimia: Dirección General de Universidades y Política Lingüística

