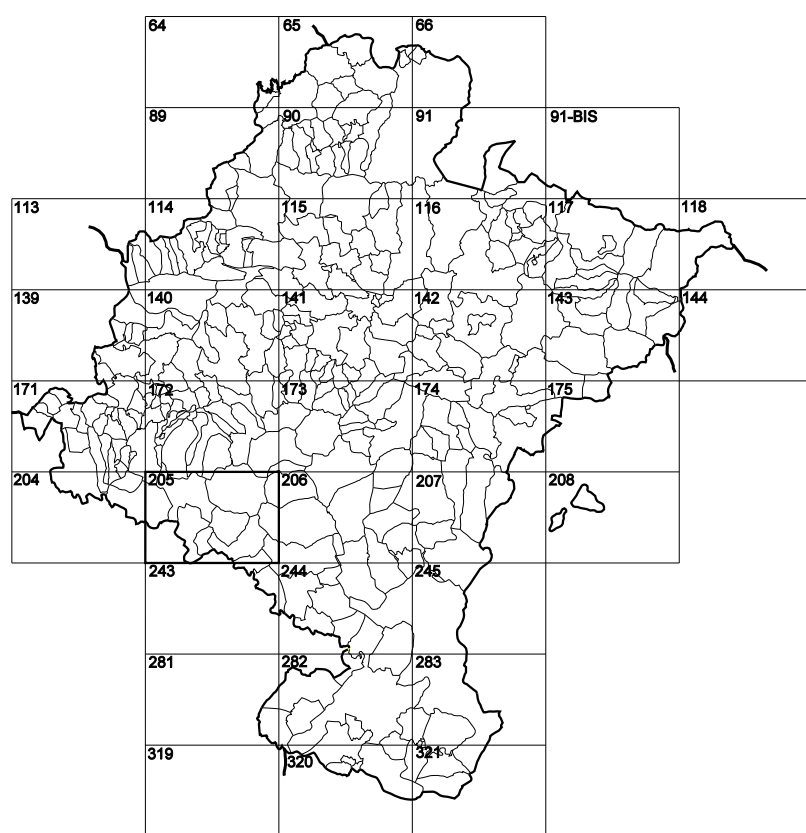


# GOBIERNO DE NAVARRA

DEPARTAMENTO DE OBRAS PÚBLICAS  
TRANSPORTES Y COMUNICACIONES

SERVICIO DE PROYECTOS, FERROCARRILES  
Y OBRAS HIDRÁULICAS

DIVISIÓN DEL TERRITORIO EN HOJAS DEL MTN50



## SIGNOS PUNTUALES

- Vertice geodésico 11'41' orden. Pto.  
Vertice nel Regente. Punto acotado terreno, no terreno.  
Señal nivelación alta precisión, normal. Estación Met.  
Manantial naciente. Abreviadero. Pozo.  
Estuario. Fuente monumental. Fuente.  
Depósito agua elevado. Nivel. Subterráneo.  
Depósito combustible a nivel. Elevado. Abastecimiento.  
Estacionamiento público. Edificio. Edificio público.  
Árbol notable. Mina. Chimenea.  
Edificio en construcción. Construcción puntual. Nave.  
Caseta puntual. Chanzos. Invernadero.  
Monumento. Cota máx. embalsamiento. Soporte telefónico.  
Antena parabólica. Repetidor TV y TF. Poste FFCC.  
Torre eléctrica. Poste eléctrico. Poste telefónico.  
Molino. Molino de viento. Aerogenerador.  
Hito kilométrico de autopista, carretera, FFCC.  
Parque infantil. Instalaciones deportivas. Piscina.  
Sifón. Sifo. Paso a nivel FFCC.  
Sima. Cueva. Dolmen.

- SIGNOS PUNTUALES DE USOS DEL SUELO**
- Huerta: H Prado: Pr Arrozal: Arr Monte Bajo: Mb  
Labor: L Viñedo: Vi Erial: Er Monte Alto: Ma  
Oliver: Ol Jardín: J Frutal: Fr Cortafrutos: Cfu

## SIGNOS LINEALES

- Límite nación. Comunidad.  
Límite municipio. Consejo.  
Curva nivel directora. Curva nivel.  
Curva depresión directora. Curva depresión.  
Escarapedo. Terraplén.  
Cabeza talud. Pie Talud.  
Zanja. Cinta transportadora.  
Tubería. Acueducto.  
Oleoducto. Gasoducto.  
Cauce permanente. Vaguada.  
Balsa, alberca, Lago.  
Canal lineal. Canal de obra.  
Acuque. Cuneta.  
Senda. Camiño.  
Muro contención. Tapia, pared.  
Cañada Real. Calzada Romana.  
Bancal. Camino de Santiago.  
Muralla. Puente.  
FFCC vía única. Vía doble.  
FFCC desmantelado. Zona delimitada.  
Autopista. Autovía. Carretera.  
Pista pavimentada. Pista sin pavimentar.  
Límite pavimento. Límite zona ajardinada.  
Línea eléctrica. Línea telefónica.  
Alimentada o sala metélica. Valla.  
Verja. Seto.

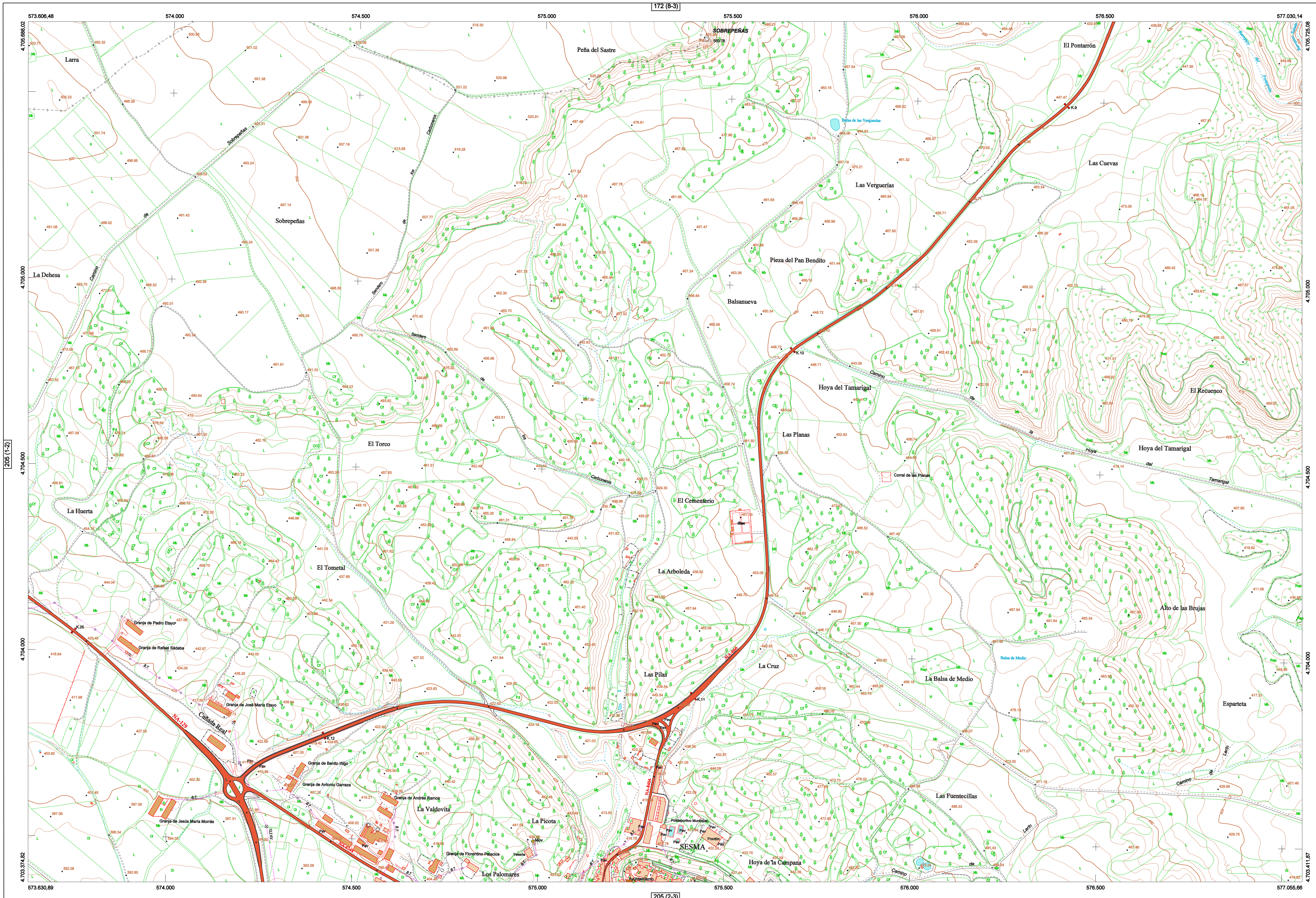
## SIGNOS ZONALES

- Frondosas (Ff)  
Coníferas (Cf)  
Rebozación (Re)  
Zona arbolada (Za)  
Chopero (Ch)  
Salina  
Escobina  
Verdadero
- Escollera  
Mina  
Bancales  
Carriera  
Agua intermitente  
Zona en obras  
Embalse  
Complejo e. Inst.

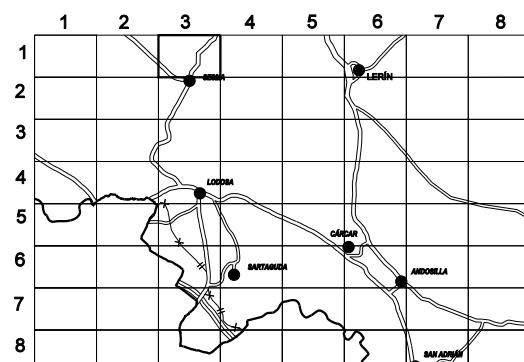
## MAPA TOPOGRÁFICO DE NAVARRA

## SESMA NORTE

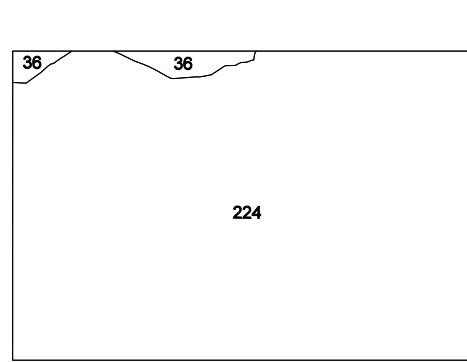
1:50.000	1:5.000
205	1-3



DIVISIÓN DEL MTN50 EN HOJA 1:5.000



DIVISIÓN ADMINISTRATIVA

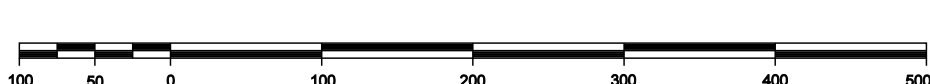


COMUNIDAD FORAL DE NAVARRA

36 : AFRONIZ

224 : SESMA

ESCALA 1:5.000



Producido por: Dpto. Obras Públicas, Transportes y Comunicaciones  
Dirección y Control: Sección de Cartografía  
Este mapa está protegido por la ley. Se prohíbe cualquier reproducción total o parcial por cualquier medio si no ha sido expresamente autorizado por el Dpto. de Obras Públicas, T. y C.  
Gobierno de Navarra  
Departamento de Obras Públicas, Transportes y Comunicaciones  
Avda. San Ignacio 3 Tfno: +34 948427441 Fax: +34 948427548  
Correo Electrónico: [renda.cartografica@gobierno.es](mailto:renda.cartografica@gobierno.es)  
Dirección Internet: <http://rendacartografia.dcha.navarra.es>

INFORMACIÓN GENERAL

NC= Norte cuadrícula UTM  
NG= Norte Geográfico  
NM= Norte Magnético  
Convergencia de Meridianos  
 $\omega = 0^\circ 39' 41,1''$   
Declinación magnética para el 1 de Enero de 1996  
 $\delta = 3^\circ 22' \text{ Oeste}$   
Datos referidos al centro de la hoja

INFORMACIÓN GEODÉSICA Y CARTOGRÁFICA

Sistema Geodésico de Referencia ETRS89.  
Elipsoida GR830. Semieje mayor (a)= 6378137 m.  
Apuntamiento (f) = 11256,25722210088  
Longitudes referidas al Meridiano de Greenwich.  
Altitudes referidas al Ecuador.  
Altitudes referidas al nivel medio del mar en Alicante.  
Proyección UTM huso 30 Norte (CUTM = 30T).  
Equidistancia de las curvas de nivel 5 m.

INFORMACIÓN COMPLEMENTARIA

Vuelo digital: G.S.D.: 22 cm., Julio 2008. Realizado por: I.C.C.  
Edición: Noviembre 2008. Realizado por: Trabajos Catastrales S. A.  
Límites Administrativos: Servicio de Riqueza Territorial.  
Toponimia: Dirección General de Universidades y Política Lingüística

