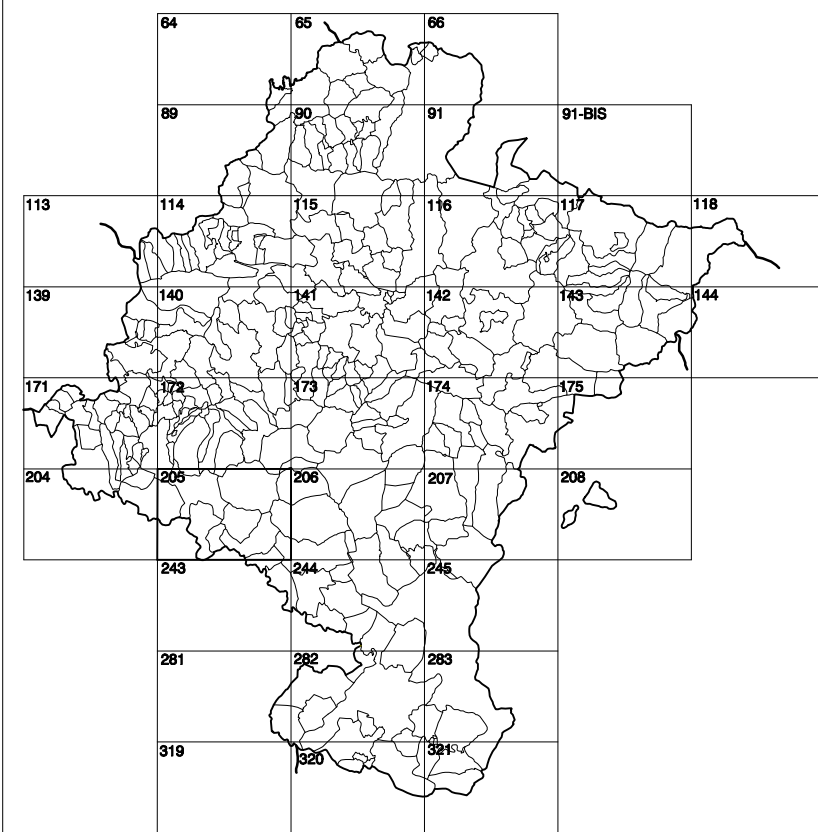


# GOBIERNO DE NAVARRA

DEPARTAMENTO DE FOMENTO  
DIRECCIÓN GENERAL DE OBRAS PÚBLICAS

SERVICIO DE ESTUDIOS Y PROYECTOS

DIVISIÓN DEL TERRITORIO EN HOJAS DEL MTN50



HOJA 205 (5-2)

### SIGNOS PUNTUALES

- Vertices geodésicos 1ª, 4ª orden, Red.
- Vertice red Regional. Punto acotado terreno, no terreno.
- Señal nivelación alta precisión, normal, Estación Met.
- Manantial nacimiento. Abreviadero. Pozo.
- Estanque. Fuente monumental. Fuente.
- Depósito agua elevado. Nivel. Subterráneo.
- Depósito combustible a nivel. Elevado. Abastecimiento.
- Estacionamiento público. Edificio. Edificio público.
- Árbol notable. Mina. Chimenea.
- Edificio en construcción. Construcción puntual. Nave.
- Caseta puntual. Chamizo. Invernadero.
- Monumento. Cota máx. embalsamiento. Soporte teleléxico.
- Antena parabólica. Repetidor TV y TF. Poste FFCC.
- Torre eléctrica. Poste eléctrico. Poste teleléxico.
- Molino. Molino de viento. Aerogenerador.
- Iglesia-ermita. Hórreo. Cementerio.
- Gasoducto. Gasolinería. Oleoducto.
- Hito kilométrico de autopista, carretera, FFCC.
- Parque Infantil. Instalaciones deportivas. Piscina.
- SKN. Sín. Paso a nivel FFCC.
- Símb. Cueva. Dolmen.

### SIGNOS PUNTUALES DE USOS DEL SUELO

- Huerta: H Prado: Pr Arrozal: Arr Monte Bajo: Mb
- Labor: L Viñedo: Vi Erial: Er Monte Alto: Ma
- Olivar: Ol Jardín: J Frutal: Fr Cortafuegos: CU

### SIGNOS LINEALES

- Límite nación. Comunidad.
- Límite municipio. Concello.
- Curva nivel directora. Curva nivel.
- Curva depresión directora. Curva depresión.
- Escarapedo. Terraplén.
- Cabeza talud. Pie Talud.
- Zanja. Círculo transportador.
- Tubería. Acueducto.
- Oleoducto. Gasoducto.
- Cauce permanente. Vaguada.
- Balsa, alberca. Lago.
- Canal lineal. Canal de obra.
- Acequia. Casetta.
- Senda. Camino.
- Muro contención. Tapia, pared.
- Cañada Real. Catizada Romana.
- Banual. Camino de Santiago.
- Muralla. Puerta.
- FFCC vía única. Vía doble.
- FFCC desmantelado. Zona delimitada.
- Autopista/autopista. Carretera.
- Pista pavimentada. Pista no pavimentada.
- Límite pavimento. Límite zona ajardinada.
- Línea eléctrica. Línea telefónica.
- Almadraba o tele metélica. Valla.
- Veja. Seto.

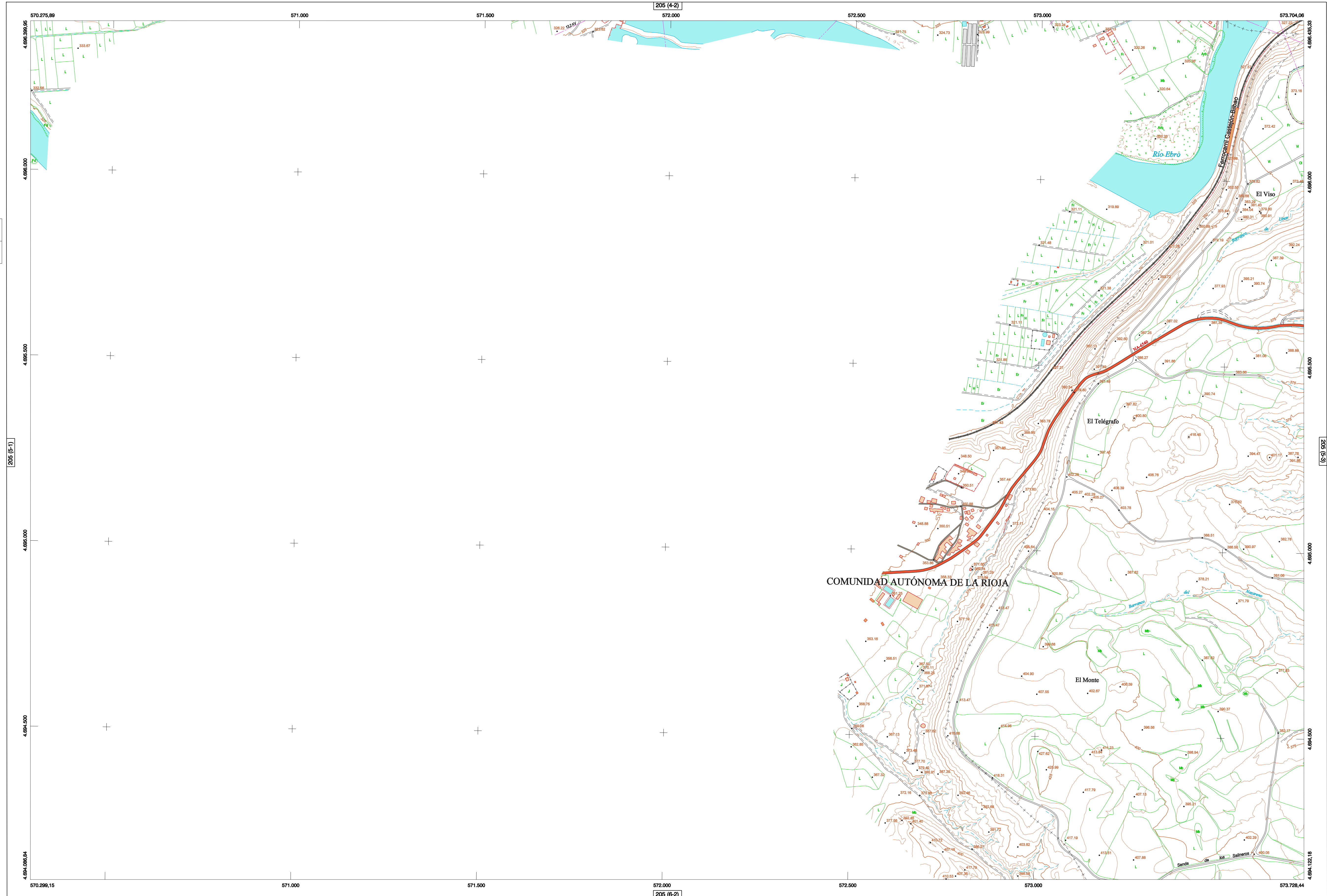
### SIGNOS ZONALES

- Fronterales (Ff)
- Cortavías (Ct)
- Repoblación (Rep)
- Zona arbolada (Aa)
- Chopos (Ch)
- Salinas
- Escobrecera
- Venadero
- Escollera
- Mina
- Bancales
- Cantera
- Agua intermitente
- Zona en obras
- Embalse
- Complejo e inst.

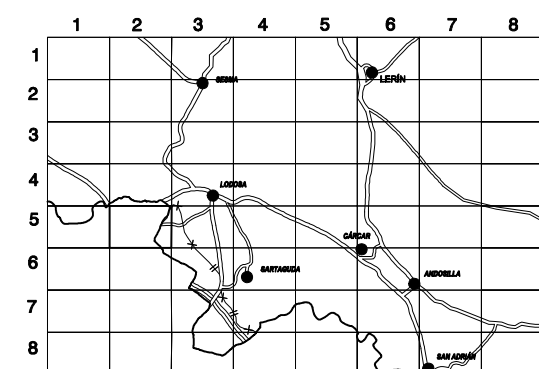
## MAPA TOPOGRÁFICO DE NAVARRA

# ALCANADRE

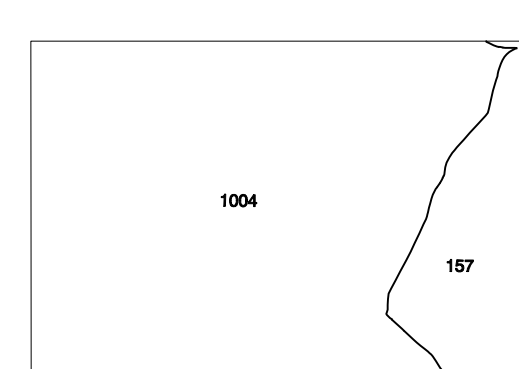
1:50.000 1:5.000  
205 5-2



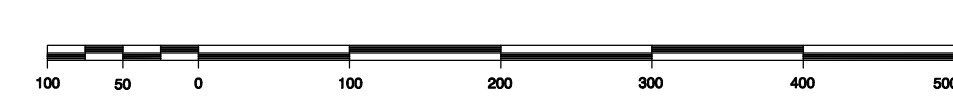
DIVISIÓN DEL MTN50 EN HOJA 1:5.000



DIVISIÓN ADMINISTRATIVA



ESCALA 1:5.000



INFORMACIÓN GENERAL

NC= Norte cuadrícula UTM  
 NG= Norte Geográfico  
 NM= Norte Magnético  
 Convergencia de Meridianos  
 $\alpha = 0^\circ 36' 41,1''$   
 Declinación magnética para el 1 de Enero de 1996  
 $\delta = 0^\circ 22' Oeste$   
 Datos referidos al centro de la hoja

INFORMACIÓN GEODÉSICA Y CARTOGRÁFICA

Sistema Geodésico de Referencia ETRS89.  
 Elipsoide GRS80. Semieje mayor (a) = 6378137 m.  
 Aplazamiento (f) = 1/298.2572210088  
 Longitudes referidas al Meridiano de Greenwich.  
 Latitudes referidas al Ecuador.  
 Alturas referidas al nivel medio del mar en Alcaraz.  
 Proyección UTM hasta 50 Norte (UTM = 30T).  
 Equidistancia de las curvas de nivel 5 m.

INFORMACIÓN COMPLEMENTARIA

Vuelo digital: G.S.D.: 25 cm., Junio 2013. Realizado por: Tracasa  
 Edición: Agosto 2013. Realizado por: Tracasa.  
 Límites Administrativos: Servicio de Riqueza Territorial.  
 Toponimia: Dirección General de Universidades y Política Lingüística



Prodotto por: Departamento de Fomento, Dirección General de Obras Públicas  
 Dirección y Cartas: Servicio de Estudios y Proyectos, Sección de Cartografía  
 Este mapa está protegido por la ley. Se prohíbe cualquier reproducción total o parcial por cualquier medio si no ha sido expresamente autorizado por el Departamento de Fomento

Gobierno de Navarra  
 Departamento de Fomento, Dirección General de Obras Públicas  
 Avda. San Ignacio 3 Tfno: +34 848421411 Fax: +34 848427549  
 Correo Electrónico: tienda.cartografia@navarra.es  
 Dirección Internet: http://tiendacartografia.navarra.es

COMUNIDAD FORAL DE NAVARRA  
 157 - LODOSA  
 1004 - LA RIOJA

Línea Límites de Municipios y Concellos