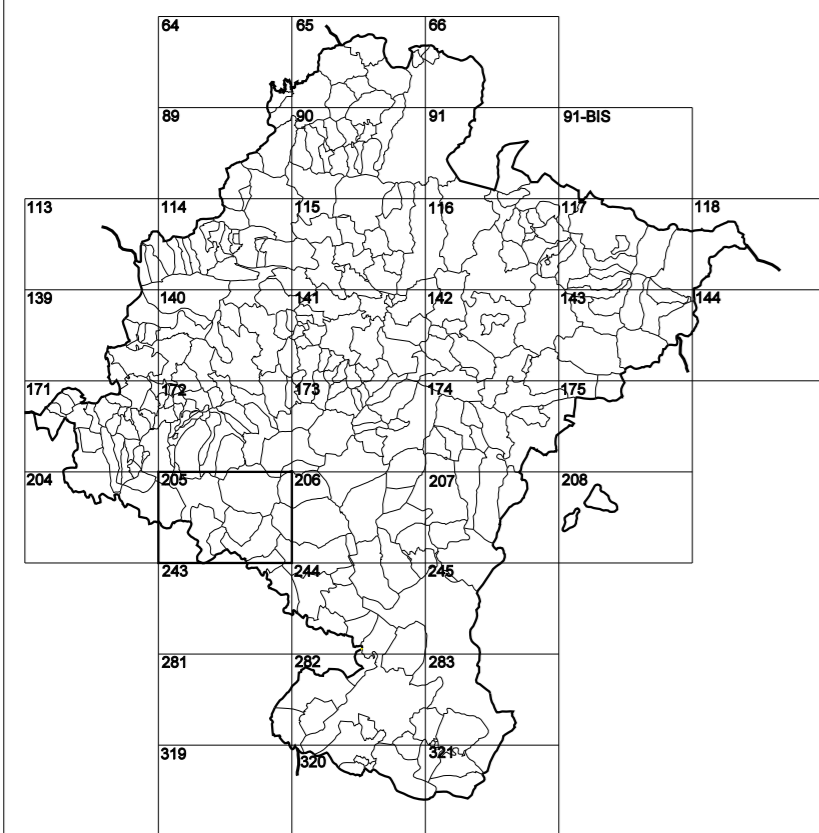


GOBIERNO DE NAVARRA
DEPARTAMENTO DE OBRAS PÚBLICAS
TRANSPORTES Y COMUNICACIONES

SERVICIO DE PROYECTOS, TECNOLOGÍA
Y OBRAS HIDRÁULICAS

DIVISIÓN DEL TERRITORIO EN HOJAS DEL MTN50

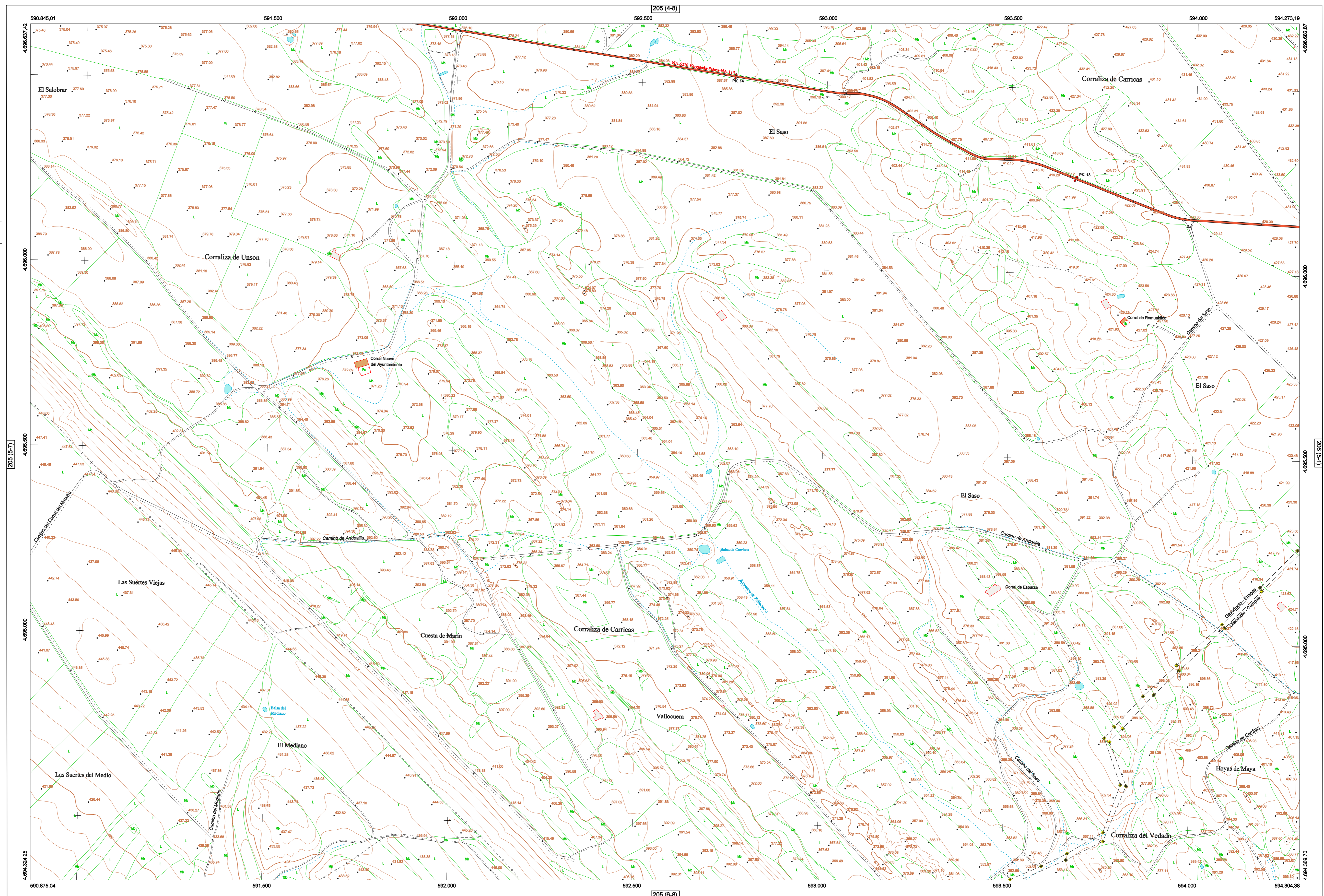


MAPA TOPOGRÁFICO DE NAVARRA

CORRALIZA DE CARRICAS

1:50.000 1:5.000
205 5-8

HOJA 205 (5-8)



SIGNOS PUNTALES

Vertices geodésicos 11^o orden: Bot.

Vertice nel Regata. Punto acotado terreno, no terreno.

Serfal nivelación alta precisión, normal. Estación Met.

Manantial naciente. Abreviador. Foz.

Estanque. Fuente monumental. Fuentes.

Depósito agua elevado. Nivel. Subterráneo.

Depósito combustible a nivel. Elevado. Abastecimiento.

Estacionamiento público. Edificio. Edificio público.

Árbol rotabte. Mina. Cármenes.

Edificio en construcción. Construcción puntual. Nieve.

Caseta puntual. Chamizo. Invernadero.

Monumento. Cota máx. embalsamiento. Soporta telefónico.

Antena parabólica. Repetidor TV y TF. Poste FCC.

Torre eléctrica. Poste eléctrico. Poste telefónico.

Molino. Molino de viento. Aerogenerador.

Iglesia-ermita. Hórno. Cementerio.

Gasoducto. Gasolina. Oleoducto.

Hito kilométrico de autopista, carretera, FCC.

Parque Infantil. Instalaciones deportivas. Piscina.

Sifón. Sif. Paso a nivel FCC.

Sifra. Cueva. Doman.

SIGNOS PUNTALES DE USOS DEL SUELO

Huerta: H Prado: Pr Arrozal: Arr Monte Bajo: Mb

Labor: L Viñedo: Vi Erval: Er Monte Alto: Ma

Olivar: Ol Jardín: J Frutal: Fr Cortafuegos: Cfu

SIGNOS LINEALES

Límite nación. Comunidad.

Límite municipio. Conocjo.

Curva nivel directora. Curva nivel.

Curva depresión directora. Curva depresión.

Escarpeado. Terrapén.

Cabeza balud. Pie Talud.

Zanja. Cinta transportadora.

Tubería. Acueducto.

Oleoducto. Gasoducto.

Cauce permanente. Vaguada.

Balsa, eborca. Lago.

Canal lineal. Canal de obra.

Acoque. Cuneta.

Senda. Camino.

Muro contención. Tapia, pared.

Calleada Real. Calzada Romana.

Bancal. Camino de Santiago.

Mural. Puente.

FCC vía única. Vía doble.

FCC desmantelado. Zona delimitada.

Autopista. Autovía. Carretera.

Pista pavimentada. Pista sin pavimentar.

Límite pavimento. Límite zona ajardinada.

Línea eléctrica. Línea telefónica.

Almbrida o sala metélica. Valla.

Verja. Selo.

SIGNOS ZONALES

Fronteras (F)

Confines (C)

Reposición (R)

Zona arbolada (A)

Chopera (Ch)

Sallas

Escobrina

Verdedero

Escollera

Mina

Bancadas

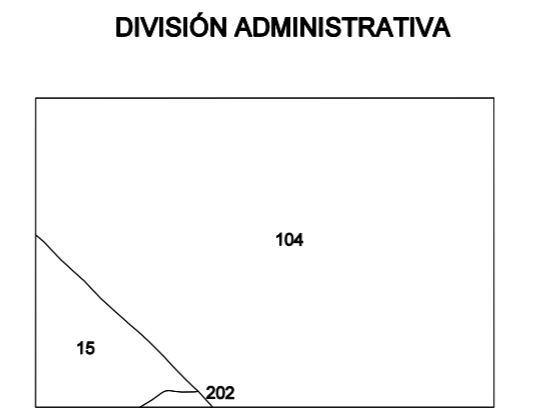
Cartera

Agua intemto

Pantano

Embalse

Complejo e Inst.



COMUNIDAD FORAL DE NAVARRA
15: ANDOSILLA
104: FALCES
202: PERALTA

ESCALA 1:5.000

Producido por: Depto. Obras Públicas, Transportes y Comunicaciones
Dirección y Control: Sección de Cartografía

Este mapa está protegido por la ley. Se prohíbe cualquier reproducción total o parcial por cualquier medio si no ha sido expresamente autorizado por el Depto. de Obras Públicas, T. y C.

Gobierno de Navarra
Departamento de Obras Públicas, Transportes y Comunicaciones
Avda. San Ignacio 3 Tfno: +34 948427441 Fax: +34 948427549
Correo Electrónico: seccion.cartografia@dcpnva.es
Dirección Internet: <http://seccioncartografia.dcpnva.es>

INFORMACIÓN GENERAL

NC= Norte cuadrícula UTM
NG= Norte Geográfico
NM= Norte Magnético
Convergencia de Meridianos
 $w = 0^{\circ} 30' 41,1''$
Declinación magnética para el 1 de Enero de 1996
 $\delta = 3^{\circ} 22' \text{ Oeste}$
Datos referidos al centro de la hoja

INFORMACIÓN GEODÉSICA Y CARTOGRÁFICA

Sistema Geodésico de Referencia ETRS89.
Elipsoida GR830. Semieje mayor (a)= 6378137 m.
Apuntamiento (f) = 12526,25722210088
Longitudes referidas al Meridiano de Greenwich.
Latitudes referidas al Ecuador.
Alturas referidas al nivel medio del mar en Alicante.
Proyección UTM huso 30 Norte (CUTM = 30T).
Ecuidistancia de las curvas de nivel 5 m.

INFORMACIÓN COMPLEMENTARIA

Vuelo: Escala 1: 20.000, Mayo 2003. Realizado por: Azimut
Edición: Septiembre 2003. Realizado por: Trabajos Catastrales S. A.
Límites Administrativos: Servicio de Riqueza Territorial.
Toponimia: Dirección General de Universidad y Política Lingüística