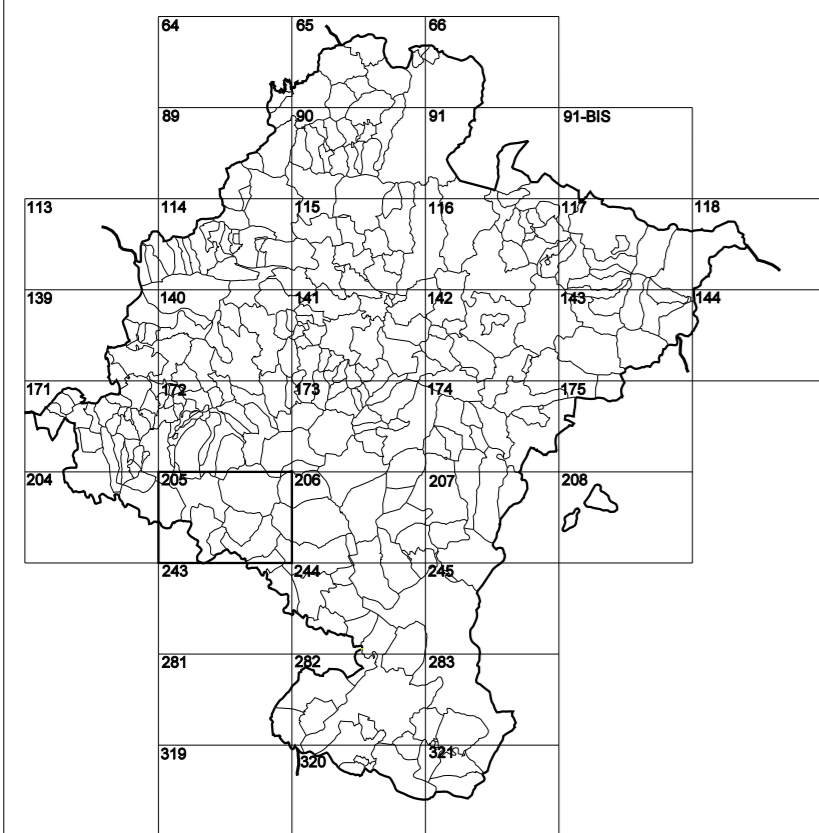


GOBIERNO DE NAVARRA

DEPARTAMENTO DE OBRAS PÚBLICAS TRANSPORTES Y COMUNICACIONES

SERVICIO DE PROYECTOS, TECNOLOGÍA
Y OBRAS HIDRÁULICAS

DIVISIÓN DEL TERRITORIO EN HOJAS DEL MTN50

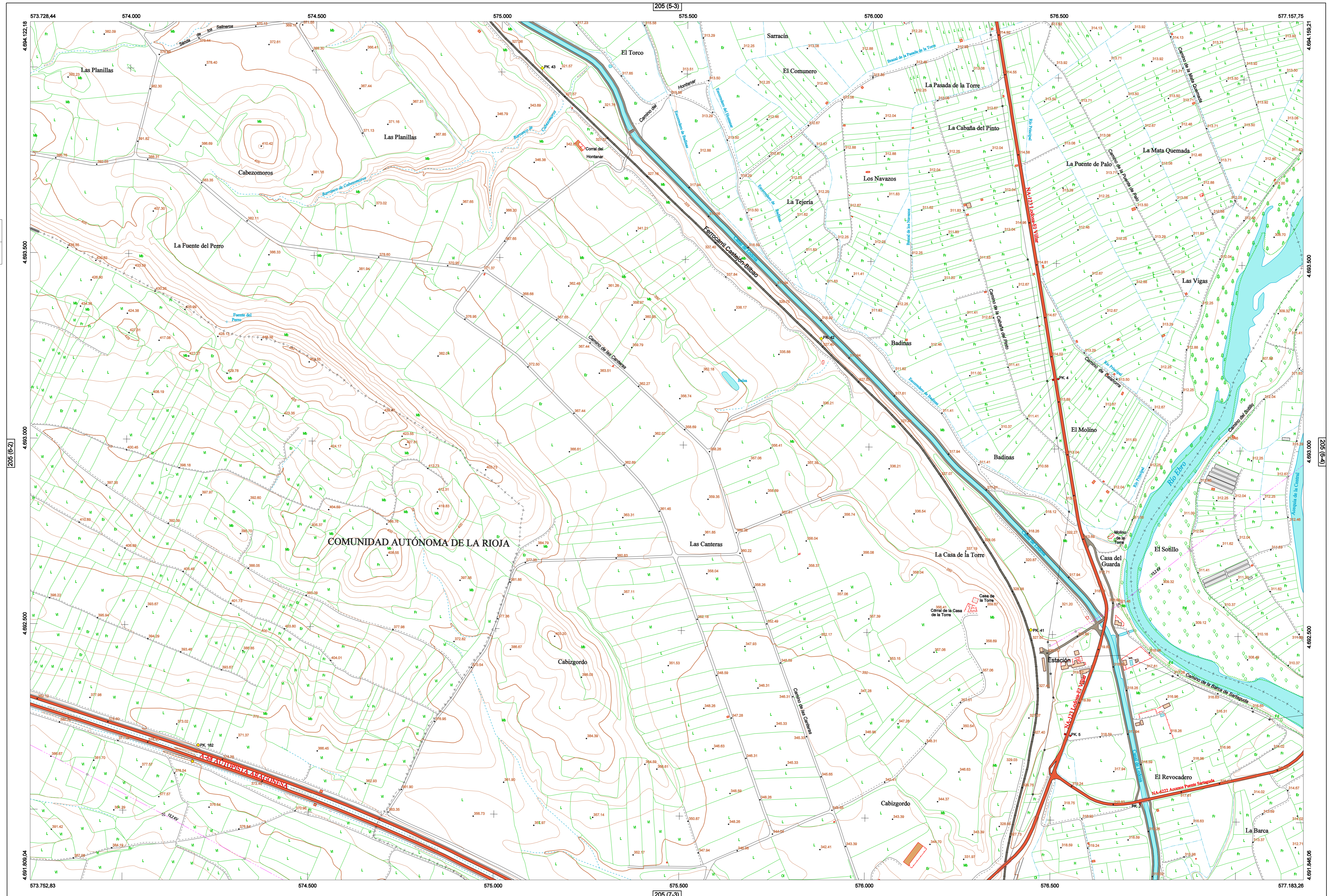


HOJA 205 (6-3)

MAPA TOPOGRÁFICO DE NAVARRA

LAS CANTERAS

1:50.000 1:5.000
205 6-3

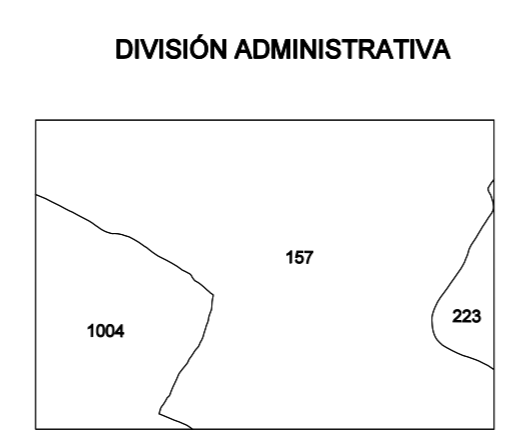
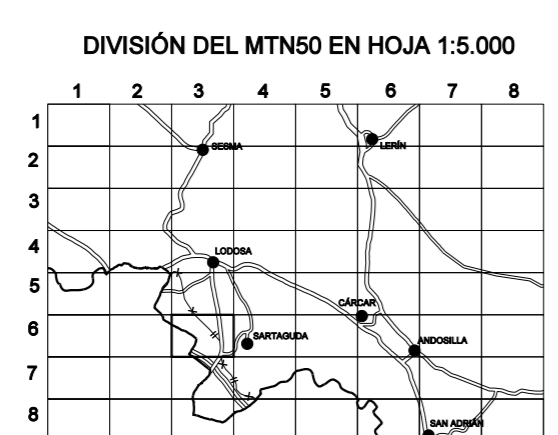


- #### SIGNOS PUNTALES
- Vertices geodésicos 11^o orden. *Triángulo*
 - Vertice del Registro. Punto acotado terreno, no terreno. *Triángulo con punto*
 - Señal nivelación alta precisión, normal. Estación Met. *Triángulo con punto y línea*
 - Manantial naciente. Abreviadero. Pozo. *Triángulo con punto y línea*
 - Estanque. Fuente monumental. Fuente. *Triángulo con punto y línea*
 - Depósito agua elevado. Nivel. Subterráneo. *Triángulo con punto y línea*
 - Depósito combustible a nivel. Elevado. Abastecimiento. *Triángulo con punto y línea*
 - Estacionamiento público. Edificio. Edificio público. *Triángulo con punto y línea*
 - Árbol rotabile. Mina. Cisternas. *Triángulo con punto y línea*
 - Edificio en construcción. Construcción puntual. Nieve. *Triángulo con punto y línea*
 - Caseta puntual. Chamizo. Invernadero. *Triángulo con punto y línea*
 - Monumento. Cota máx. embalsamiento. Soporte telefónico. *Triángulo con punto y línea*
 - Antena parabólica. Repetidor TV y TF. Poste FFCC. *Triángulo con punto y línea*
 - Torre eléctrica. Poste eléctrico. Poste telefónico. *Triángulo con punto y línea*
 - Molino. Molino de viento. Aerogenerador. *Triángulo con punto y línea*
 - Iglesia-ermita. Hórreo. Cementerio. *Triángulo con punto y línea*
 - Gasoducto. Gasolina. Oleoducto. *Triángulo con punto y línea*
 - Hito kilométrico de autopista, carretera, FFCC. *Triángulo con punto y línea*
 - Parque Infantil. Instalaciones deportivas. Pista. *Triángulo con punto y línea*
 - Símb. Sto. Paso a nivel FFCC. *Triángulo con punto y línea*
 - Símb. Cueva. Dómine. *Triángulo con punto y línea*

- #### SIGNOS PUNTALES DE USOS DEL SUELO
- Huerta: *H* Prado: *Pr* Arrozal: *Ar* Monte Bajo: *Mb*
 - Labor: *L* Viñedo: *V* Erval: *Er* Monte Alto: *Ma*
 - Olivar: *O* Jardín: *J* Frutal: *Fr* Cortafrutos: *Cfu*

- #### SIGNOS LINEALES
- Límite nación. Comunidad. *---+---+---*
 - Límite municipio. Conocido. *---+---+---*
 - Curva nivel directora. Curva nivel. *---+---+---*
 - Curva depresión directora. Curva depresión. *---+---+---*
 - Escarpado. Tempán. *---+---+---*
 - Cabeza talud. Pie Talud. *---+---+---*
 - Zanja. Cistna transportadora. *---+---+---*
 - Tubería. Acueducto. *---+---+---*
 - Oleoducto. Gasoducto. *---+---+---*
 - Cauce permanente. Vaguada. *---+---+---*
 - Balsa, alberca. Lago. *---+---+---*
 - Canal lineal. Canal de obra. *---+---+---*
 - Acueducto. Cuneta. *---+---+---*
 - Sendá. Camino. *---+---+---*
 - Muro contención. Tapia, pared. *---+---+---*
 - Calleada Real. Calleada Romana. *---+---+---*
 - Bancal. Camino de Santiago. *---+---+---*
 - Muralta. Puente. *---+---+---*
 - FFCC vía única. Vía doble. *---+---+---*
 - FFCC desmantelado. Zona delimitada. *---+---+---*
 - Autopista. Autovía. Carretera. *---+---+---*
 - Pista pavimentada. Pista sin pavimentar. *---+---+---*
 - Límite pavimento. Límite zona ajardinada. *---+---+---*
 - Línea eléctrica. Línea telefónica. *---+---+---*
 - Alambreda o tela metálica. Valla. *---+---+---*
 - Verja. Seto. *---+---+---*

- #### SIGNOS ZONALES
- Frondosas (F4) *---+---+---*
 - Coníferas (C4) *---+---+---*
 - Reposición (R4) *---+---+---*
 - Zona arbolada (A4) *---+---+---*
 - Chopera (Ch) *---+---+---*
 - Salinas *---+---+---*
 - Escobrina *---+---+---*
 - Verdedero *---+---+---*
 - Escollera *---+---+---*
 - Mina *---+---+---*
 - Bancaltes *---+---+---*
 - Cantera *---+---+---*
 - Agua intemto *---+---+---*
 - Pantano *---+---+---*
 - Embalse *---+---+---*
 - Complejo e Inst. *---+---+---*



COMUNIDAD FORAL DE NAVARRA
157 : LODOZA
223 : SARTAGUDA
1004 : LA RIOJA

ESCALA 1:5.000

Producido por: Depto. Obras Públicas, Transportes y Comunicaciones
Dirección y Control: Sección de Cartografía

Este mapa está protegido por la ley. Se prohíbe cualquier reproducción total o parcial por cualquier medio si no ha sido expresamente autorizado por el Depto. de Obras Públicas, T. y C.

Gobierno de Navarra
Departamento de Obras Públicas, Transportes y Comunicaciones
Avda. San Ignacio 3 Tfno: +34 948427441 Fax: +34 948427549
Correo Electrónico: ServicioCartografico@navarra.es
Dirección Internet: <http://serviciocartografico.navarra.es>

INFORMACIÓN GENERAL

NC= Norte cuadrícula UTM
NG= Norte Geográfico
NM= Norte Magnético
Convergencia de Meridianos
 $w = 0^\circ 30' 41,1''$
Declinación magnética para el 1 de Enero de 1996
 $\delta = 3^\circ 22' \text{ Oeste}$

Datos referidos al centro de la hoja

INFORMACIÓN GEODÉSICA Y CARTOGRÁFICA

Sistema Geodésico de Referencia ETRS89.
Elipsoides GR830. Semieje mayor (a)= 6378137 m.
Apuntamiento (f) = 1295,25722210088
Longitudes referidas al Meridiano de Greenwich.
Latitudes referidas al Ecuador.
Altitudes referidas al nivel medio del mar en Alicante.
Proyección UTM huso 30 Norte (CUTM = 30T).
Equidistancia de las curvas de nivel 5 m.

INFORMACIÓN COMPLEMENTARIA

Vuelo: Escala 1: 20.000, Mayo 2003. Realizado por: Azimut
Edición: Septiembre 2003. Realizado por: Trabajos Catastrales S. A.
Límites Administrativos: Servicio de Riqueza Territorial.
Toponimia: Dirección General de Universidad y Política Lingüística