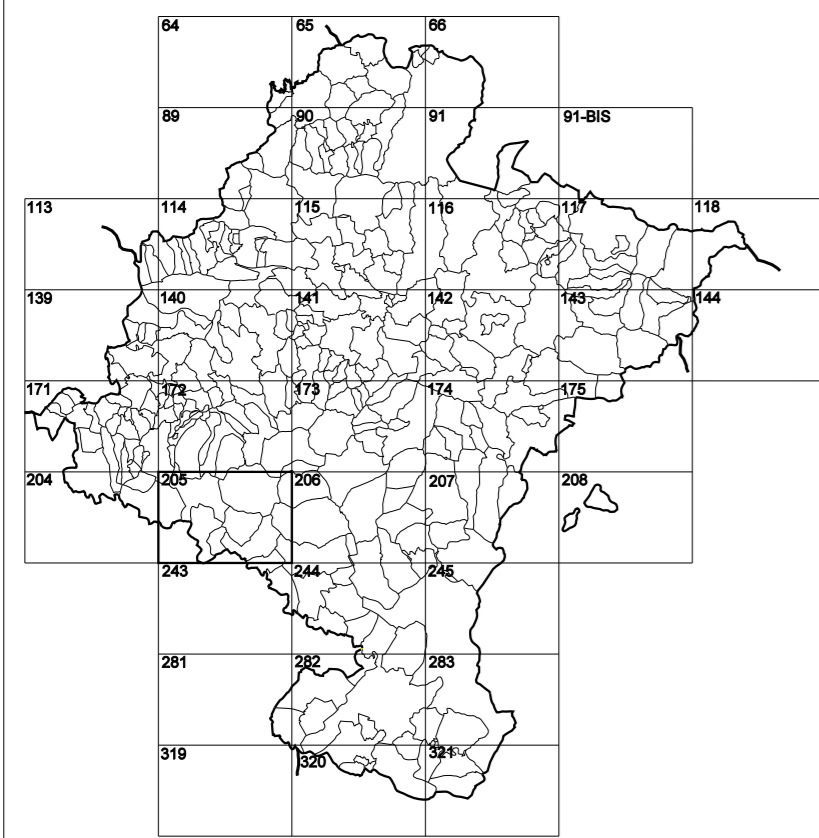


# GOBIERNO DE NAVARRA

## DEPARTAMENTO DE OBRAS PÚBLICAS TRANSPORTES Y COMUNICACIONES

SERVICIO DE PROYECTOS, TECNOLOGÍA  
Y OBRAS HIDRÁULICAS

DIVISIÓN DEL TERRITORIO EN HOJAS DEL MTN50

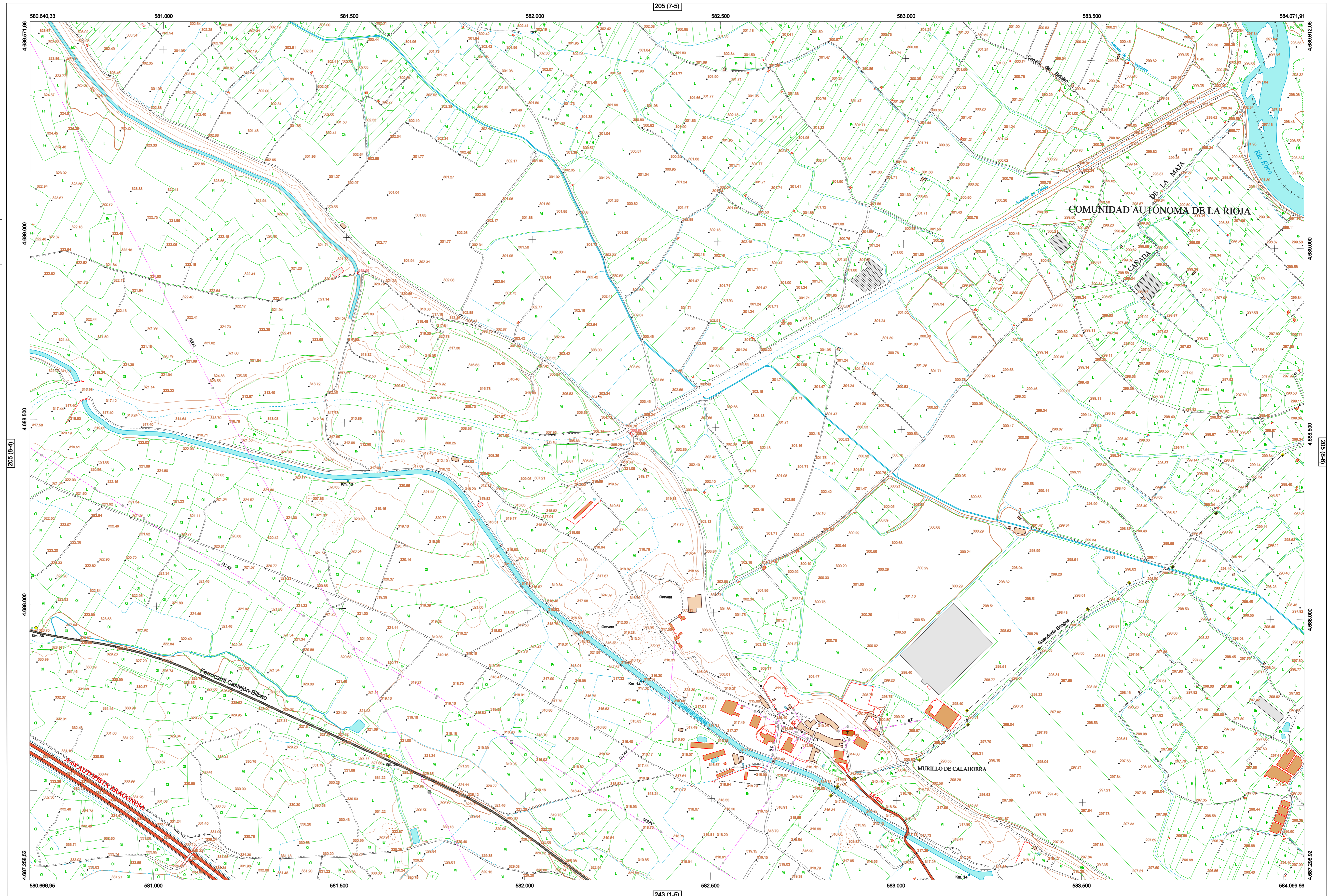


HOJA 205 (8-5)

### MAPA TOPOGRÁFICO DE NAVARRA

# MURILLO DE CALAHORRA

1:50.000 1:5.000  
205 8-5

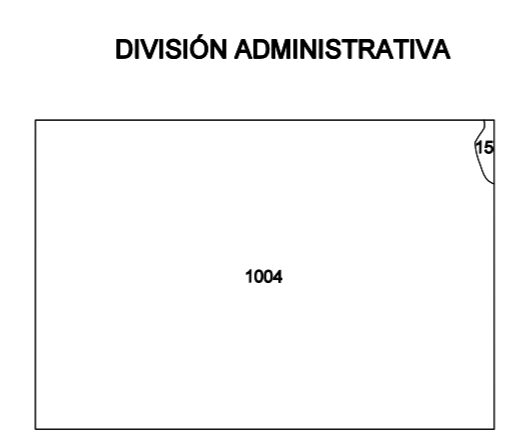


- #### SIGNOS PUNTALES
- Vertice geodésico 11<sup>o</sup> orden. Pst.
  - Vertice del Registro. Punto acotado terreno, no terreno.
  - Señal nivelación alta precisión, normal. Estación Met.
  - Manantial naciente. Abreviadero. Pozo.
  - Estanque. Fuente monumental. Fuente.
  - Depósito agua elevado. Nivel. Subterráneo.
  - Depósito combustible a nivel. Elevado. Abastecimiento.
  - Estacionamiento público. Edificio. Edificio público.
  - Árbol rotabile. Mina. Chimenea.
  - Edificio en construcción. Construcción puntual. Nieve.
  - Caseta puntual. Chamizo. Invernadero.
  - Monumento. Cota máx. embalsamiento. Soporte telefónico.
  - Antena parabólica. Repetidor TV y T. Poste FFCC.
  - Torre eléctrica. Poste eléctrico. Poste telefónico.
  - Molino. Molino de viento. Aerogenerador.
  - Iglesia-ermita. Hórreo. Cementerio.
  - Gasoducto. Gasolina. Oleoducto.
  - Hito kilométrico de autopista, carretera, FFCC.
  - Parque Infantil. Instalaciones deportivas. Piscina.
  - Símb. Sto. Paso a nivel FFCC.
  - Símb. Cueva. Dolmen.

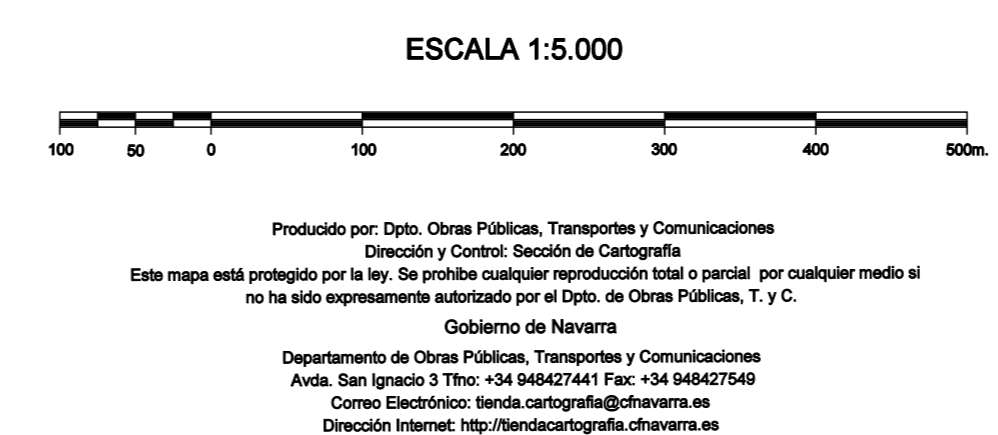
- #### SIGNOS PUNTALES DE USOS DEL SUELO
- Huerta: H
  - Prado: Pr
  - Arrozal: Arr
  - Monte Bajo: Mb
  - Labor: L
  - Vivido: Vi
  - Erizo: Er
  - Monte Alto: Ma
  - Olivar: Ol
  - Jardín: J
  - Finca: Fr
  - Corralugos: Clu

- #### SIGNOS LINEALES
- Límite nación. Comunidad.
  - Límite municipio. Conocido.
  - Curva nivel directora. Curva nivel.
  - Curva depresión directora. Curva depresión.
  - Escarpado. Tempán.
  - Cabeza talud. Pie Talud.
  - Zanja. Cinta transportadora.
  - Tubería. Acueducto.
  - Oleoducto. Gasoducto.
  - Cauce permanente. Vaguada.
  - Balsa, alberca. Lago.
  - Canal lineal. Canal de obra.
  - Acodado. Cuneta.
  - Senda. Camino.
  - Muro contención. Tapia, pared.
  - Calleada Real. Calleada Romana.
  - Bancal. Camino de Santiago.
  - Muralta. Puente.
  - FFCC vía única. Vía doble.
  - FFCC desmantelado. Zona delimitada.
  - Autopista. Autovía. Carretera.
  - Pista pavimentada. Pista sin pavimentar.
  - Límite pavimento. Límite zona ajardinada.
  - Línea eléctrica. Línea telefónica.
  - Alberda o sala metélica. Valla.
  - Verja. Seto.

- #### SIGNOS ZONALES
- Frondosa (F)
  - Confesal (C)
  - Rebollar (Re)
  - Zona arbolada (Ar)
  - Chopera (Ch)
  - Salinas
  - Escobrina
  - Verdedero
  - Escobrina
  - Mina
  - Bancal
  - Carriera
  - Agua inminente
  - Pantano
  - Embalse
  - Complejo e. Inst.



COMUNIDAD FORAL DE NAVARRA  
15- ANDOSILLA  
1004- LA RIOJA



INFORMACIÓN GENERAL  
N.C.= Norte cuadrícula UTM  
N.G.= Norte Geográfico  
N.M.= Norte Magnético  
Convergencia de Meridianos  
 $\omega = 0^\circ 39' 41,1''$   
Declinación magnética para el 1 de Enero de 1996  
 $\delta = 3^\circ 22'$  Oeste  
Datos referidos al centro de la hoja

INFORMACIÓN GEODÉSICA Y CARTOGRÁFICA  
Sistema Geodésico de Referencia ETRS89.  
Elipsoide GR830. Semieje mayor (a) = 6378137 m.  
Apuntamiento (b) = 11226,25722210088  
Longitudes referidas al Meridiano de Greenwich.  
Latitudes referidas al Ecuador.  
Altitudes referidas al nivel medio del mar en Alicante.  
Proyección UTM huso 30 Norte (CUTM = 30T).  
Equidistancia de las curvas de nivel 5 m.

INFORMACIÓN COMPLEMENTARIA  
Vuelo: Escala 1: 20.000, Mayo 2003. Realizado por: Azimut  
Edición: Septiembre 2003. Realizado por: Trabajos Catastrales S. A.  
Límites Administrativos: Servicio de Riqueza Territorial.  
Toponimia: Dirección General de Universidad y Política Lingüística

Producido por: Depto. Obras Públicas, Transportes y Comunicaciones  
Dirección y Control: Sección de Cartografía  
Este mapa está protegido por la ley. Se prohíbe cualquier reproducción total o parcial por cualquier medio si no ha sido expresamente autorizado por el Depto. de Obras Públicas, T. y C.  
Gobierno de Navarra  
Departamento de Obras Públicas, Transportes y Comunicaciones  
Avenida San Ignacio 3 Tfno: +34 948427461 Fax: +34 948427549  
Correo Electrónico: [ServicioCartografia@navarra.es](mailto:ServicioCartografia@navarra.es)  
Dirección Internet: <http://serviciocartografia.dcp.navarra.es>