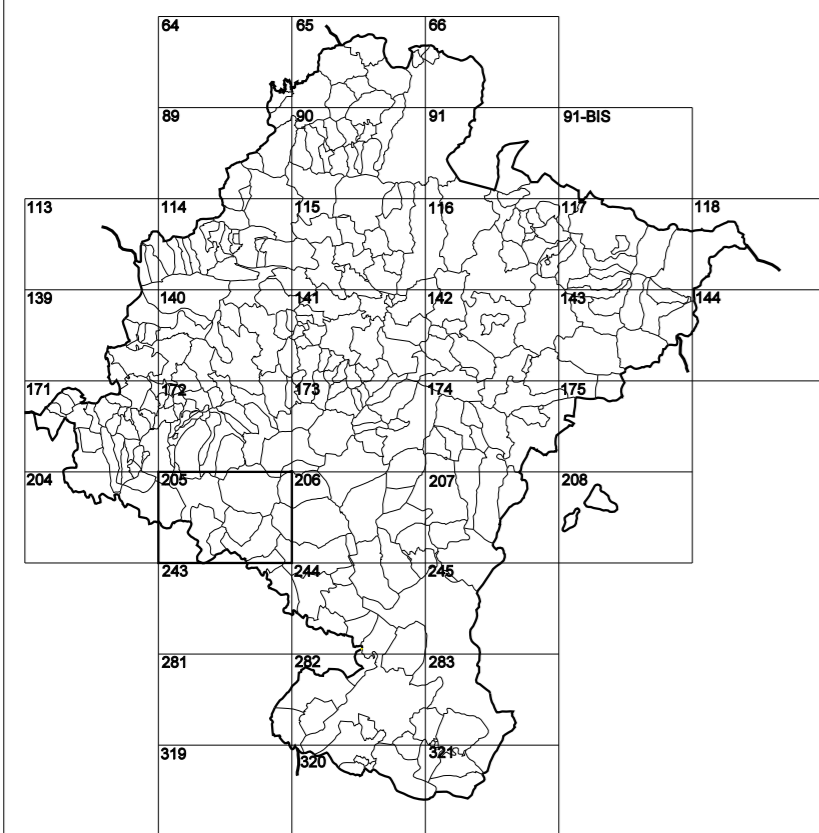


GOBIERNO DE NAVARRA

DEPARTAMENTO DE OBRAS PÚBLICAS TRANSPORTES Y COMUNICACIONES

SERVICIO DE PROYECTOS, TECNOLOGÍA
Y OBRAS HIDRÁULICAS

DIVISIÓN DEL TERRITORIO EN HOJAS DEL MTN50

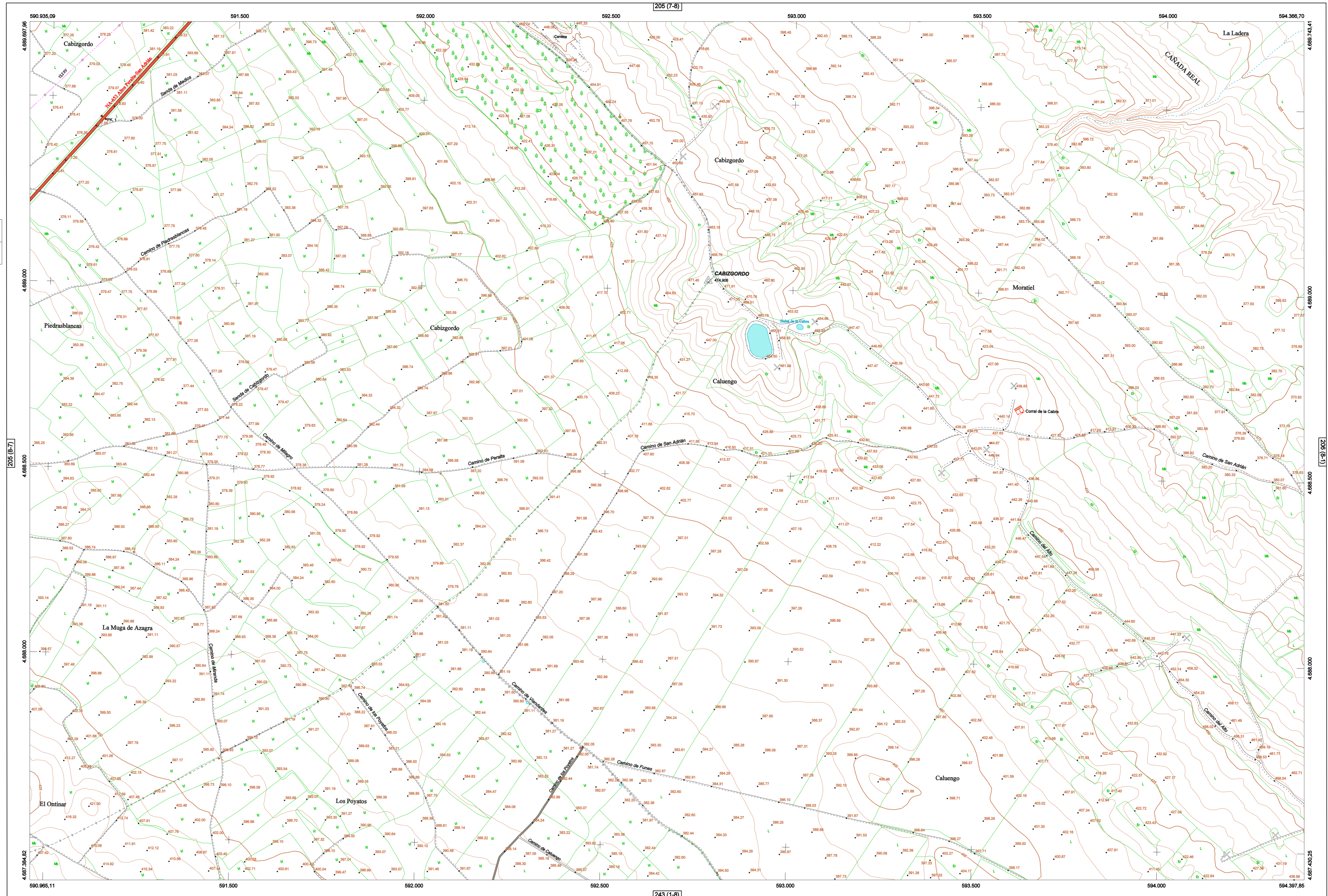


HOJA 205 (8-8)

MAPA TOPOGRÁFICO DE NAVARRA

CABIZGORDO

1:50.000 1:5.000
205 8-8



- #### SIGNOS PUNTALES
- Vertice geodésico 11'41' orden. Pol.
 - Vertice del Regata. Punto acotado terreno, no terreno.
 - Señal nivelación alta precisión, normal. Estación Met.
 - Manantial naciente. Abreviador. Foz.
 - Estaque. Fuente monumental. Fuente.
 - Depósito agua elevado. Nivel. Subterráneo.
 - Depósito combustible a nivel. Elevado. Abastecimiento.
 - Estacionamiento público. Edificio. Edificio público.
 - Árbol rotabile. Mina. Chimenea.
 - Edificio en construcción. Construcción puntual. Nieve.
 - Caseta puntual. Chamizo. Invernadero.
 - Monumento. Cota máx. embalsamiento. Soporte telefónico.
 - Antena parabólica. Repetidor TV y T. Poste FCCC.
 - Torre eléctrica. Poste eléctrico. Poste telefónico.
 - Molino. Molino de viento. Aerogenerador.
 - Iglesia-ermita. Hórreo. Cementerio.
 - Gasoducto. Gasolina. Oleoducto.
 - Hito kilométrico de autopista, carretera, FCCC.
 - Parque Infantil. Instalaciones deportivas. Piscina.
 - Sifón. Sítio. Paso a nivel FCCC.
 - Silva. Cueva. Dolmen.
- #### SIGNOS PUNTALES DE USOS DEL SUELO
- Huerta: H
 - Prado: Pr
 - Arrozal: Arr
 - Monte Bajo: Mb
 - Labor: L
 - Vivero: Vi
 - Erval: Er
 - Monte Alto: Ma
 - Olivar: Ol
 - Jardín: J
 - Frutal: Fr
 - Contarlagos: Clu
- #### SIGNOS LINEALES
- Límite nación. Comunidad.
 - Límite municipio. Concejo.
 - Curva nivel directora. Curva nivel.
 - Curva nivel directora. Curva depresión.
 - Escarpado. Terraplén.
 - Cabeza talud. Pie Talud.
 - Zanja. Cinta transportadora.
 - Tubería. Acueducto.
 - Oleoducto. Gasoducto.
 - Cauce permanente. Vaguada.
 - Balsa, eberca. Lago.
 - Canal lineal. Canal de obra.
 - Acequia. Cuneta.
 - Senda. Camino.
 - Muro contención. Tapia, pared.
 - Calleada Real. Calleada Romana.
 - Bancal. Camino de Santiago.
 - Mural. Puente.
 - FCCC vía única. Vía doble.
 - FCCC desmantelado. Zona delimitada.
 - Autopista. Autovía. Carretera.
 - Pista pavimentada. Pista sin pavimentar.
 - Límite pavimento. Límite zona ajardinada.
 - Línea eléctrica. Línea telefónica.
 - Alambra o tela metálica. Valla.
 - Verja. Seto.
- #### SIGNOS ZONALES
- Frondosa (F)
 - Conifera (C)
 - Rebeldión (Re)
 - Zona arbolada (A)
 - Chopero (Ch)
 - Salinas
 - Escobrina
 - Verdedero
 - Escobrina
 - Mina
 - Bancal
 - Cartera
 - Agua inminente
 - Pantano
 - Embalse
 - Complejo e. Inst.

DIVISIÓN DEL MTN50 EN HOJA 1:5.000

DIVISIÓN ADMINISTRATIVA

ESCALA 1:5.000

INFORMACIÓN GENERAL

NC= Norte cuadrícula UTM
 NG= Norte Geográfico
 NM= Norte Magnético
 Conversión de Meridianos
 $w = 0^\circ 39' 41,1''$
 Declinación magnética para el 1 de Enero de 1996
 $\delta = 3^\circ 22'$ Oeste
 Datos referidos al centro de la hoja

INFORMACIÓN GEODÉSICA Y CARTOGRÁFICA

Sistema Geodésico de Referencia ETRS89.
 Elipsoide GR830. Semieje mayor (a) = 6378137 m.
 Apuntamiento (f) = 11256,2572210088
 Longitudes referidas al Meridiano de Greenwich.
 Latitudes referidas al Ecuador.
 Alturas referidas al nivel medio del mar en Alicante.
 Proyección UTM huso 30 Norte (CUTM = 30T).
 Equidistancia de las curvas de nivel 5 m.

INFORMACIÓN COMPLEMENTARIA

Vuelo: Escala 1: 20.000, Mayo 2003. Realizado por: Azimut
 Edición: Septiembre 2003. Realizado por: Trabajos Catastrales S. A.
 Límites Administrativos: Servicio de Riqueza Territorial.
 Toponimia: Dirección General de Universidad y Política Lingüística

Producido por: Depto. Obras Públicas, Transportes y Comunicaciones
 Dirección y Control: Sección de Cartografía
 Este mapa está protegido por la ley. Se prohíbe cualquier reproducción total o parcial por cualquier medio si no ha sido expresamente autorizado por el Depto. de Obras Públicas, T. y C.
 Gobierno de Navarra
 Departamento de Obras Públicas, Transportes y Comunicaciones
 Avda. San Ignacio 3 Tfno: +34 948427441 Fax: +34 948427549
 Correo Electrónico: ServicioCartografia@navarra.es
 Dirección Internet: <http://serviciocartografia.navarra.es>