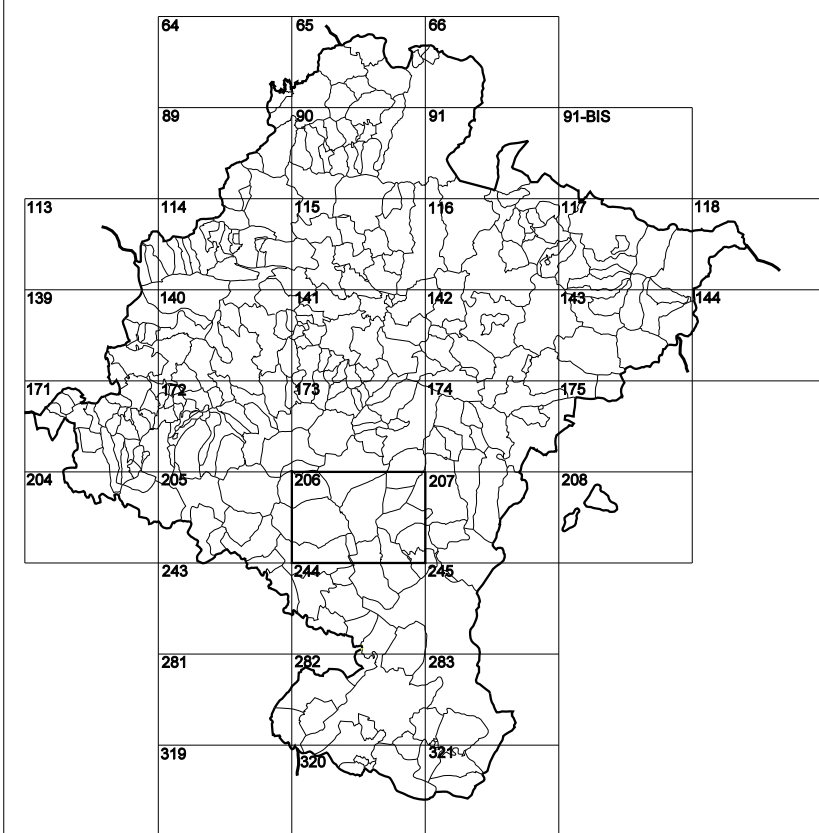


**GOBIERNO DE NAVARRA**  
DEPARTAMENTO DE OBRAS PÚBLICAS  
TRANSPORTES Y COMUNICACIONES

SERVICIO DE PROYECTOS, FERROCARRILES  
Y OBRAS HIDRÁULICAS

DIVISIÓN DEL TERRITORIO EN HOJAS DEL MTN50

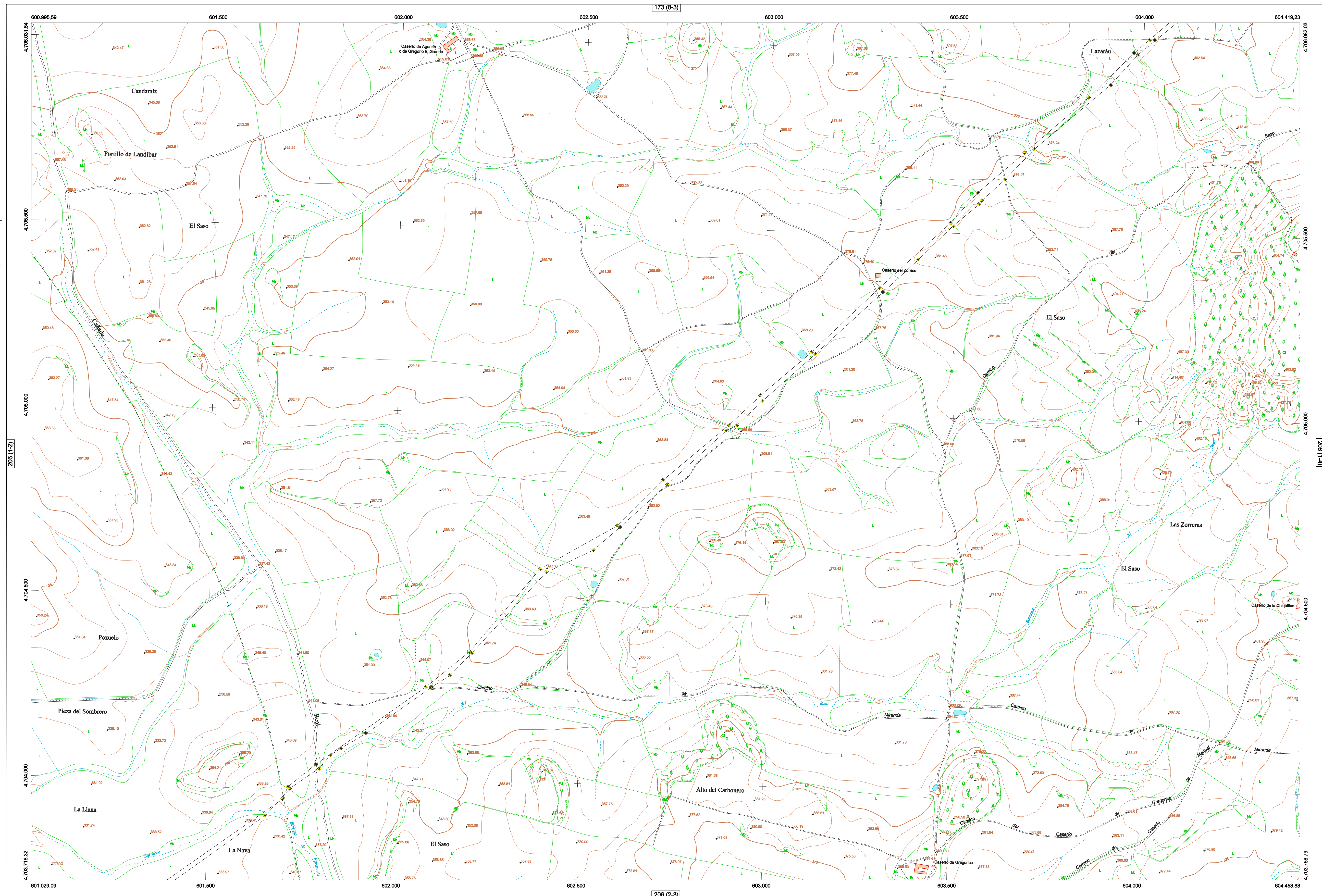


HOJA 206 (1-3)

MAPA TOPOGRÁFICO DE NAVARRA

CASERÍO DE LA CHIQUITINA OESTE

|          |         |
|----------|---------|
| 1:50.000 | 1:5.000 |
| 206      | 1-3     |



- SIGNOS PUNTALES**
- Vertice geodésico 11<sup>o</sup> orden. Pst.
  - Vertice del Regata. Punto acotado terreno, no terreno.
  - Señal nivelación alta precisión, normal. Estación Met.
  - Manantial naciente. Abrevadero. Píez.
  - Estanque. Fuente monumental. Fuente.
  - Depósito agua elevado. Nivel. Subterráneo.
  - Depósito combustible a nivel. Elevado. Abastecimiento.
  - Estacionamiento público. Edificio. Edificio público.
  - Árbol rotable. Mina. Chimenea.
  - Edificio en construcción. Construcción puntual. Nieve.
  - Caseta puntual. Chamizo. Invernadero.
  - Monumento. Cota máx. embalsamiento. Soporte telefónico.
  - Antena parabólica. Repetidor TV y TF. Poste FFCC.
  - Torre eléctrica. Poste eléctrico. Poste telefónico.
  - Molino. Molino de viento. Aerogenerador.
  - Iglesia-ermita. Hórreo. Cementerio.
  - Gasoducto. Gasolina. Oleoducto.
  - Hito kilométrico de autopista, carretera, FFCC.
  - Parque Infantil. Instalaciones deportivas. Píez.
  - Símb. Sto. Paso a nivel FFCC.
  - Símb. Cueva. Dolmen.
- SIGNOS PUNTALES DE USOS DEL SUELO**
- |            |            |              |                 |
|------------|------------|--------------|-----------------|
| Huerta: H  | Prado: Pr  | Arrozal: Arr | Monte Bajo: Mb  |
| Labor: L   | Viñedo: Vi | Erval: Er    | Monte Alto: Ma  |
| Olivar: Ol | Jardín: J  | Finca: Fr    | Contarugos: Clu |
- SIGNOS LINEALES**
- Límite nación. Comunidad.
  - Límite municipio. Conocgo.
  - Curva nivel directora. Curva nivel.
  - Curva depresión directora. Curva depresión.
  - Escarapedo. Terrapén.
  - Cabeza talud. Pie Talud.
  - Zanja. Cinta transportadora.
  - Tubería. Acueducto.
  - Oleoducto. Gasoducto.
  - Cauce permanente. Vaguada.
  - Balsa, eberca. Lago.
  - Canal lineal. Canal de obra.
  - Acoque. Cuneta.
  - Senda. Camino.
  - Muro contención. Tapia, pared.
  - Calleada Real. Calzada Romana.
  - Bancal. Camino de Santiago.
  - Muralta. Puente.
  - FFCC vía única. Vía doble.
  - FFCC desmantelado. Zona delimitada.
  - Autopista. Carretera.
  - Pista pavimentada. Pista sin pavimentar.
  - Límite pavimento. Límite zona ajardinada.
  - Línea eléctrica. Línea telefónica.
  - Alambra o sala metélica. Valla.
  - Verja. Seto.
- SIGNOS ZONALES**
- |                   |                   |
|-------------------|-------------------|
| Frondosas (F)     | Escollera         |
| Coníferas (C)     | Mina              |
| Reboiación (Re)   | Bancadas          |
| Zona arbolada (A) | Carriera          |
| Chopos (Ch)       | Agua intermitente |
| Salias            | Zona en obras     |
| Escobriera        | Embalse           |
| Verdeadero        | Complejo e. Inst. |

|   |                                |  |   |  |  |
|---|--------------------------------|--|---|--|--|
| <p>DIVISIÓN DEL MTN50 EN HOJA 1:5.000</p> | <p>DIVISIÓN ADMINISTRATIVA</p> | <p>ESCALA 1:5.000</p> <p>Producido por: Depto. Obras Públicas, Transportes y Comunicaciones<br/>Dirección y Control: Sección de Cartografía<br/>Este mapa está protegido por la ley. Se prohíbe cualquier reproducción total o parcial por cualquier medio si no ha sido expresamente autorizado por el Depto. de Obras Públicas, T. y C.<br/>Gobierno de Navarra<br/>Departamento de Obras Públicas, Transportes y Comunicaciones<br/>Avda. San Ignacio 3 Tfno: +34 948427441 Fax: +34 948427549<br/>Correo Electrónico: <a href="mailto:Servicio.de.cartografia@navarra.es">Servicio.de.cartografia@navarra.es</a><br/>Dirección Internet: <a href="http://serviciodecartografia.navarra.es">http://serviciodecartografia.navarra.es</a></p> | <p>INFORMACIÓN GENERAL</p> <p>NC= Norte cuadrícula UTM<br/>NG= Norte Geográfico<br/>NM= Norte Magnético<br/>Convergencia de Meridianos<br/><math>w = 0^\circ 53' 10,76''</math><br/>Declinación magnética para el 1 de Enero de 1996<br/><math>\delta = 3^\circ 22' \text{ Oeste}</math><br/>Datos referidos al centro de la hoja</p> | <p>INFORMACIÓN GEODÉSICA Y CARTOGRÁFICA</p> <p>Sistema Geodésico de Referencia ETRS89.<br/>Elipsoides GR830. Semieje mayor (a)= 6378137 m.<br/>Apuntamiento (f) = 11256,25722210088<br/>Longitudes referidas al Meridiano de Greenwich.<br/>Latitudes referidas al Ecuador.<br/>Altitudes referidas al nivel medio del mar en Alicante.<br/>Proyección UTM huso 30 Norte (CUTM = 30T).<br/>Equidistancia de las curvas de nivel 5 m.</p> | <p>INFORMACIÓN COMPLEMENTARIA</p> <p>Vuelo digital: G.S.D.: 22 cm., Julio 2008. Realizado por: I.C.C.<br/>Edición: Noviembre 2008. Realizado por Trabajos Catastrales S. A.<br/>Límites Administrativos: Servicio de Riqueza Territorial.<br/>Toponimia: Dirección General de Universidades y Política Lingüística</p> |
|---|--------------------------------|--|---|--|--|