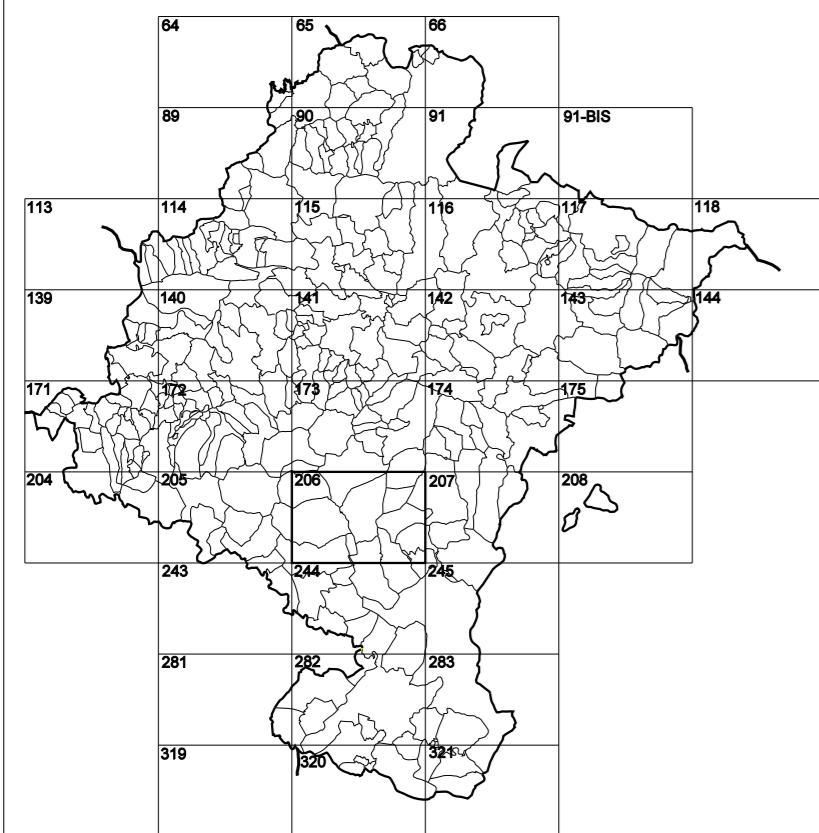


**GOBIERNO DE NAVARRA**  
DEPARTAMENTO DE OBRAS PÚBLICAS  
TRANSPORTES Y COMUNICACIONES

SERVICIO DE PROYECTOS, FERROCARRILES  
Y OBRAS HIDRÁULICAS

DIVISIÓN DEL TERRITORIO EN HOJAS DEL MTN50

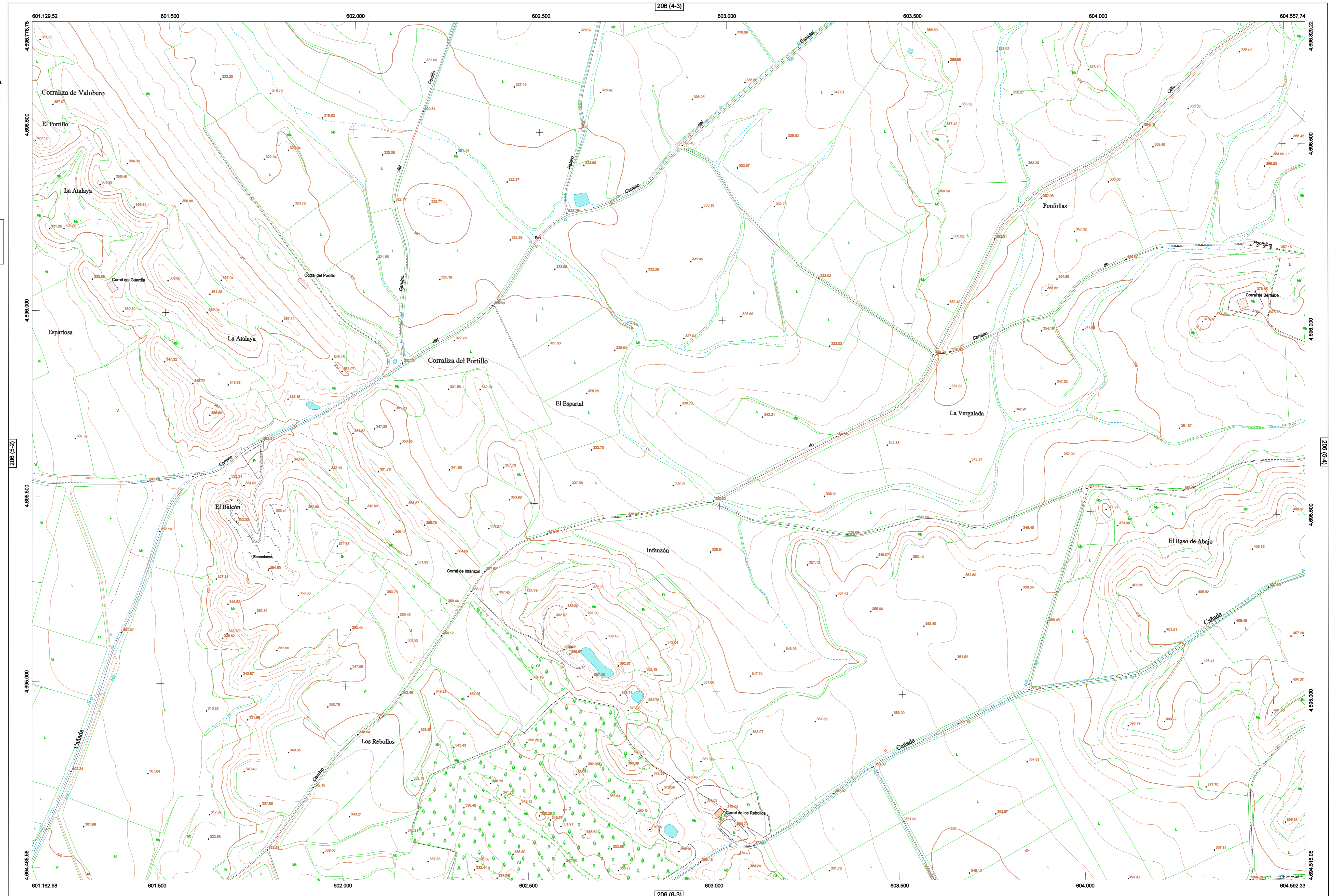


HOJA 206 (5-3)

MAPA TOPOGRÁFICO DE NAVARRA

LA VERGALADA

1:50.000	1:5.000
206	5-3



- SIGNOS PUNTALES**
- Vertices geodésicos 1<sup>ra</sup> orden. Red.
  - Vertice red Regesta. Punto acotado terreno, no terreno.
  - Señal nivelación alta precisión, normal. Estación Met.
  - Manantial naciente. Abrevadero. Pozo.
  - Estanque. Fuente monumental. Fuente.
  - Depósito agua elevado. Nivel. Subterráneo.
  - Depósito combustible a nivel. Elevado. Abastecimiento.
  - Estacionamiento público. Edificio. Edificio público.
  - Árbol rotable. Mina. Cisternas.
  - Edificio en construcción. Construcción puntual. Nieve.
  - Caseta puntual. Chanzos. Invernadero.
  - Monumento. Cota máx. embalsamiento Soporte telefónico.
  - Antena parabólica. Repetidor TV y TF. Poste FFCC.
  - Torre eléctrica. Poste eléctrico. Poste telefónico.
  - Molino. Molino de viento. Aerogenerador.
  - Iglesia-ermita. Hórreo. Cementerio.
  - Gasoducto. Gasolina. Oleoducto.
  - Hito kilométrico de autopista, carretera, FFCC.
  - Parque Infantil. Instalaciones deportivas. Pistas.
  - Sifón. Sifo. Paso a nivel FFCC.
  - Silva. Cueva. Dómine.
- SIGNOS PUNTALES DE USOS DEL SUELO**
- |            |            |              |                   |
|------------|------------|--------------|-------------------|
| Huerta: H  | Prado: Pr  | Arrozal: Arr | Monte Bajo: Mb    |
| Labor: L   | Vinedo: Vi | Erval: Er    | Monte Alto: Ma    |
| Olivar: Ol | Jardín: J  | Finca: Fr    | Corralajagos: Clu |
- SIGNOS LINEALES**
- Límite nación. Comunidad.
  - Límite municipio. Conocjo.
  - Curva nivel directora. Curva nivel.
  - Curva depresión directora. Curva depresión.
  - Escarapedo. Terrapén.
  - Cabezas talud. Pie Talud.
  - Zanja. Cinta transportadora.
  - Tubería. Acueducto.
  - Oleoducto. Gasoducto.
  - Cauce permanente. Vaguada.
  - Balsa, alberca. Lago.
  - Canal lineal. Canal de obra.
  - Acoque. Cuneta.
  - Senda. Camino.
  - Muro contención. Tapia, pared.
  - Calleada Real. Calleada Romana.
  - Bancal. Camino de Santiago.
  - Muralta. Puente.
  - FFCC vía única. Vía doble.
  - FFCC desmantelado. Zona delimitada.
  - Autopista/autopista. Carretera.
  - Pista pavimentada. Pista sin pavimentar.
  - Límite pavimento. Límite zona ajardinada.
  - Línea eléctrica. Línea telefónica.
  - Alambreda o sala metélica. Valla.
  - Verja. Seto.
- SIGNOS ZONALES**
- |                   |                   |
|-------------------|-------------------|
| Frondosas (F)     | Escollera         |
| Coníferas (C)     | Mina              |
| Rebeldías (Re)    | Bancadas          |
| Zona arbolada (A) | Carriera          |
| Chopos (Ch)       | Agua intermitente |
| Saibas            | Zona en obras     |
| Escobrina         | Embalse           |
| Verdeadero        | Complejo e. Inst. |

DIVISIÓN DEL MTN50 EN HOJA 1:5.000

DIVISIÓN ADMINISTRATIVA

COMUNIDAD FORAL DE NAVARRA

104: PALCES  
202: FERIALTA

ESCALA 1:5.000

Producido por: Depto. Obras Públicas, Transportes y Comunicaciones  
Dirección y Control: Sección de Cartografía

Este mapa está protegido por la ley. Se prohíbe cualquier reproducción total o parcial por cualquier medio si no ha sido expresamente autorizado por el Depto. de Obras Públicas, T. y C.

Gobierno de Navarra  
Departamento de Obras Públicas, Transportes y Comunicaciones  
Avda. San Ignacio 3 Tfno: +34 948427441 Fax: +34 948427548  
Correo Electrónico: [ServicioCartografia@navarra.es](mailto:ServicioCartografia@navarra.es)  
Dirección Internet: <http://ServicioCartografia.navarra.es>

INFORMACIÓN GENERAL

NC= Norte cuadrícula UTM  
NG= Norte Geográfico  
NM= Norte Magnético  
Apuntamiento (T) = 1128,25722210088  
Convergencia de Meridianos  
 $\omega = 0^\circ 53' 10,76''$   
Declinación magnética para el 1 de Enero de 1996  
 $\delta = 3^\circ 22'$  Oeste

Datos referidos al centro de la hoja

INFORMACIÓN GEODÉSICA Y CARTOGRÁFICA

Sistema Geodésico de Referencia ETRS89.  
Elipsoides GR830. Semieje mayor (a) = 6378137 m.  
Apuntamiento (T) = 1128,25722210088  
Longitudes referidas al Meridiano de Greenwich.  
Latitudes referidas al Ecuador.  
Altitudes referidas al nivel medio del mar en Alicante.  
Proyección UTM huso 30 Norte (CUTM = 30T).  
Ecuidistancia de las curvas de nivel 5 m.

INFORMACIÓN COMPLEMENTARIA

Vuelo digital: G.S.D.: 22 cm., Julio 2008. Realizado por: I.C.C.

Edición: Noviembre 2008. Realizado por Trabajos Catastrales S. A.

Límites Administrativos: Servicio de Riqueza Territorial.

Toponimia: Dirección General de Universidades y Política Lingüística