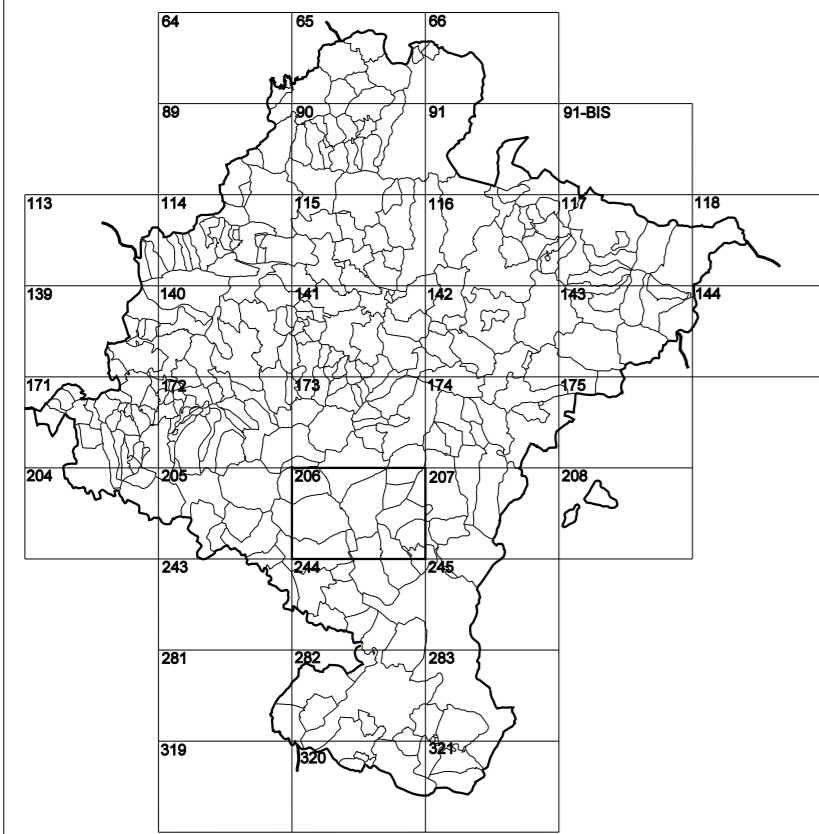


**GOBIERNO DE NAVARRA**  
DEPARTAMENTO DE OBRAS PÚBLICAS  
TRANSPORTES Y COMUNICACIONES

SERVICIO DE PROYECTOS, FERROCARRILES  
Y OBRAS HIDRÁULICAS

DIVISIÓN DEL TERRITORIO EN HOJAS DEL MTN50

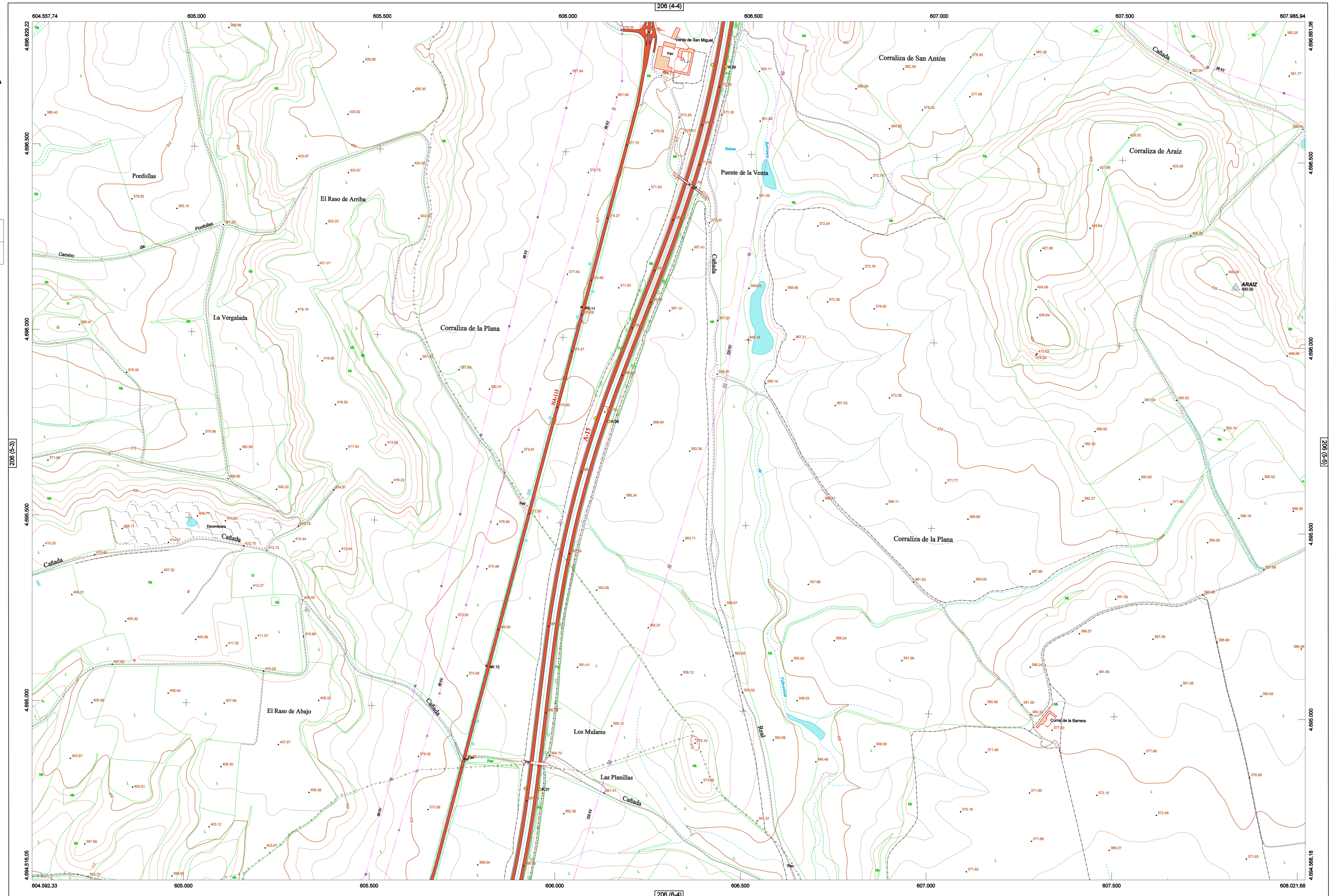


HOJA 206 (5-4)

MAPA TOPOGRÁFICO DE NAVARRA

VENTA DE SAN MIGUEL

1:50.000 1:5.000  
206 5-4

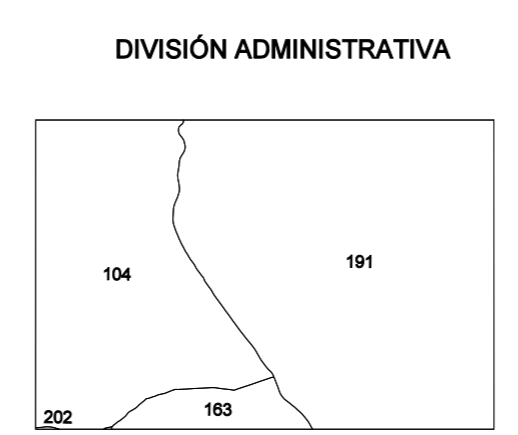


- SIGNOS PUNTALES**
- Vertice geodésico 11<sup>o</sup> orden. Bot.
  - Vertice nel Regata. Punto acotado terreno, no terreno.
  - Señal nivelación alta precisión, normal. Estación Met.
  - Manantial naciente. Abrevadero. Foz.
  - Estanque. Fuente monumental. Fuente.
  - Depósito agua elevado. Nivel. Subterráneo.
  - Depósito combustible a nivel. Elevado. Abastecimiento.
  - Estacionamiento público. Edificio. Edificio público.
  - Árbol rotabile. Mina. Chimenea.
  - Edificio en construcción. Construcción puntual. Nieve.
  - Caseta puntual. Chanzol. Invernadero.
  - Monumento. Cota máx. embalsamiento. Soporta telefónico.
  - Antena parabólica. Repetidor TV y TF. Poste FFCC.
  - Torre eléctrica. Poste eléctrico. Poste telefónico.
  - Molino. Molino de viento. Aerogenerador.
  - Iglesia-ermita. Hórreo. Cementerio.
  - Gasoducto. Gasolina. Oleoducto.
  - Hito kilométrico de autopista, carretera, FFCC.
  - Parque Infantil. Instalaciones deportivas. Pista.
  - SIEn. SIn. Paso a nivel FFCC.
  - Sima. Cueva. Dolmen.

- SIGNOS PUNTALES DE USOS DEL SUELO**
- Huerta: H
  - Prado: Pr
  - Arrozal: Arr
  - Monte Bajo: Mb
  - Labor: L
  - Viñedo: Vi
  - Erval: Er
  - Monte Alto: Ma
  - Olivar: Ol
  - Jardín: J
  - Finca: Fr
  - Corralajagos: Clu

- SIGNOS LINEALES**
- Límite nación. Comunidad.
  - Límite municipio. Conocjo.
  - Curva nivel directora. Curva nivel.
  - Curva depresión directora. Curva depresión.
  - Escarapedo. Terrapén.
  - Cabezas talud. Pie Talud.
  - Zanja. Cinta transportadora.
  - Tubería. Acueducto.
  - Oleoducto. Gasoducto.
  - Cauce permanente. Vaguada.
  - Balsa, alberca. Lago.
  - Canal lineal. Canal de obra.
  - Acequia. Cuneta.
  - Senda. Camino.
  - Muro contención. Tapia, pared.
  - Calleada Real. Calzada Romana.
  - Bancal. Camino de Santiago.
  - Muralta. Puente.
  - FFCC vía única. Vía doble.
  - FFCC desmantelado. Zona delimitada.
  - Autopista. Autovía. Carretera.
  - Pista pavimentada. Pista sin pavimento.
  - Límite pavimento. Límite zona ajardinada.
  - Línea eléctrica. Línea telefónica.
  - Almbrada o sala metélica. Valla.
  - Verja. Seto.

- SIGNOS ZONALES**
- Frondosas (F)
  - Coníferas (C)
  - Rebeldión (Re)
  - Zona arbolada (A)
  - Chopera (Ch)
  - Saibas
  - Escobrina
  - Verdedero
  - Escobrina
  - Mina
  - Bancaltes
  - Carriera
  - Agua intemprante
  - Zona en obras
  - Embalse
  - Complejo e. Inst.



COMUNIDAD FORAL DE NAVARRA  
104: FALDES  
163: MARZULLA  
191: OLITE  
202: PERALTA

ESCALA 1:5.000

Producido por: Depto. Obras Públicas, Transportes y Comunicaciones  
Dirección y Control: Sección de Cartografía  
Este mapa está protegido por la ley. Se prohíbe cualquier reproducción total o parcial por cualquier medio si no ha sido expresamente autorizado por el Depto. de Obras Públicas, T. y C.  
Gobierno de Navarra  
Departamento de Obras Públicas, Transportes y Comunicaciones  
Avda. San Ignacio 3 Tfno: +34 848427441 Fax: +34 848427549  
Correo Electrónico: [ServicioTopografico@navarra.es](mailto:ServicioTopografico@navarra.es)  
Dirección Internet: <http://Serviciotopografico.navarra.es>

INFORMACIÓN GENERAL

NC= Norte cuadrícula UTM  
NG= Norte Geográfico  
NM= Norte Magnético  
Convergencia de Meridianos  
 $\omega = 0^\circ 53' 10,76''$   
Declinación magnética para el 1 de Enero de 1996  
 $\delta = 3^\circ 22'$  Oeste

Datos referidos al centro de la hoja

INFORMACIÓN GEODÉSICA Y CARTOGRÁFICA

Sistema Geodésico de Referencia ETRS89.  
Elipsoide GR830. Semieje mayor (a)= 6378137 m.  
Apuntamiento (f) = 11256,25722210088  
Longitudes referidas al Meridiano de Greenwich.  
Latitudes referidas al Ecuador.  
Altitudes referidas al nivel medio del mar en Alicante.  
Proyección UTM huso 30 Norte (CUTM = 30T).  
Ecuidistancia de las curvas de nivel 5 m.

INFORMACIÓN COMPLEMENTARIA

Vuelo digital: G.S.D.: 22 cm., Julio 2008. Realizado por: I.C.C.  
Edición: Noviembre 2008. Realizado por Trabajos Catastrales S. A.  
Límites Administrativos: Servicio de Riqueza Territorial.  
Toponimia: Dirección General de Universidades y Política Lingüística