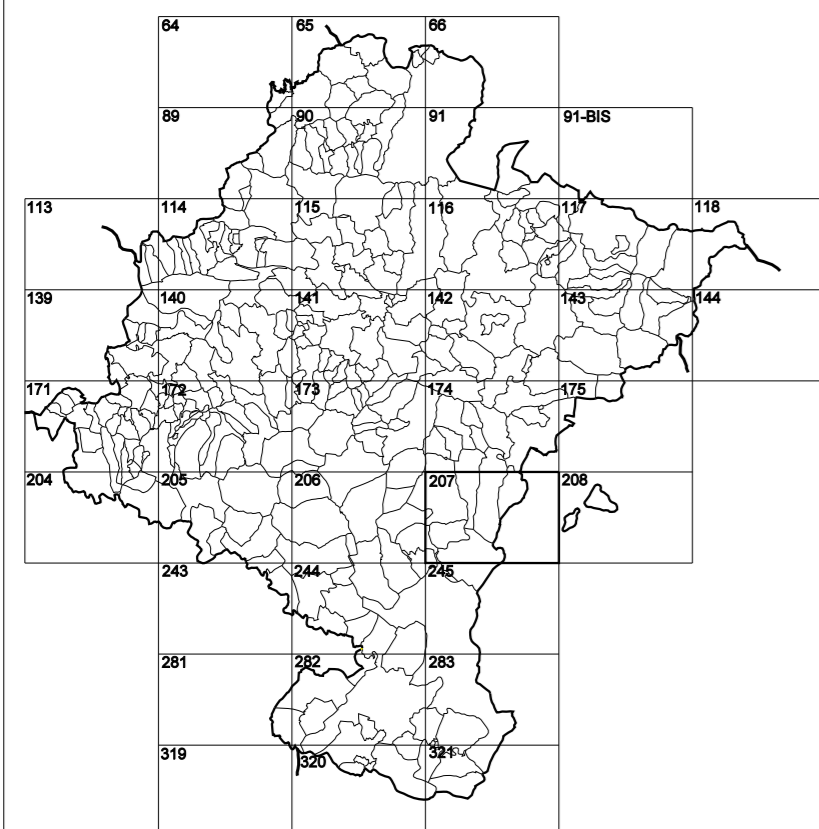


**GOBIERNO DE NAVARRA**  
DEPARTAMENTO DE OBRAS PÚBLICAS  
TRANSPORTES Y COMUNICACIONES

SERVICIO DE PROYECTOS, FERROCARRILES  
Y OBRAS HIDRÁULICAS

DIVISIÓN DEL TERRITORIO EN HOJAS DEL MTN50

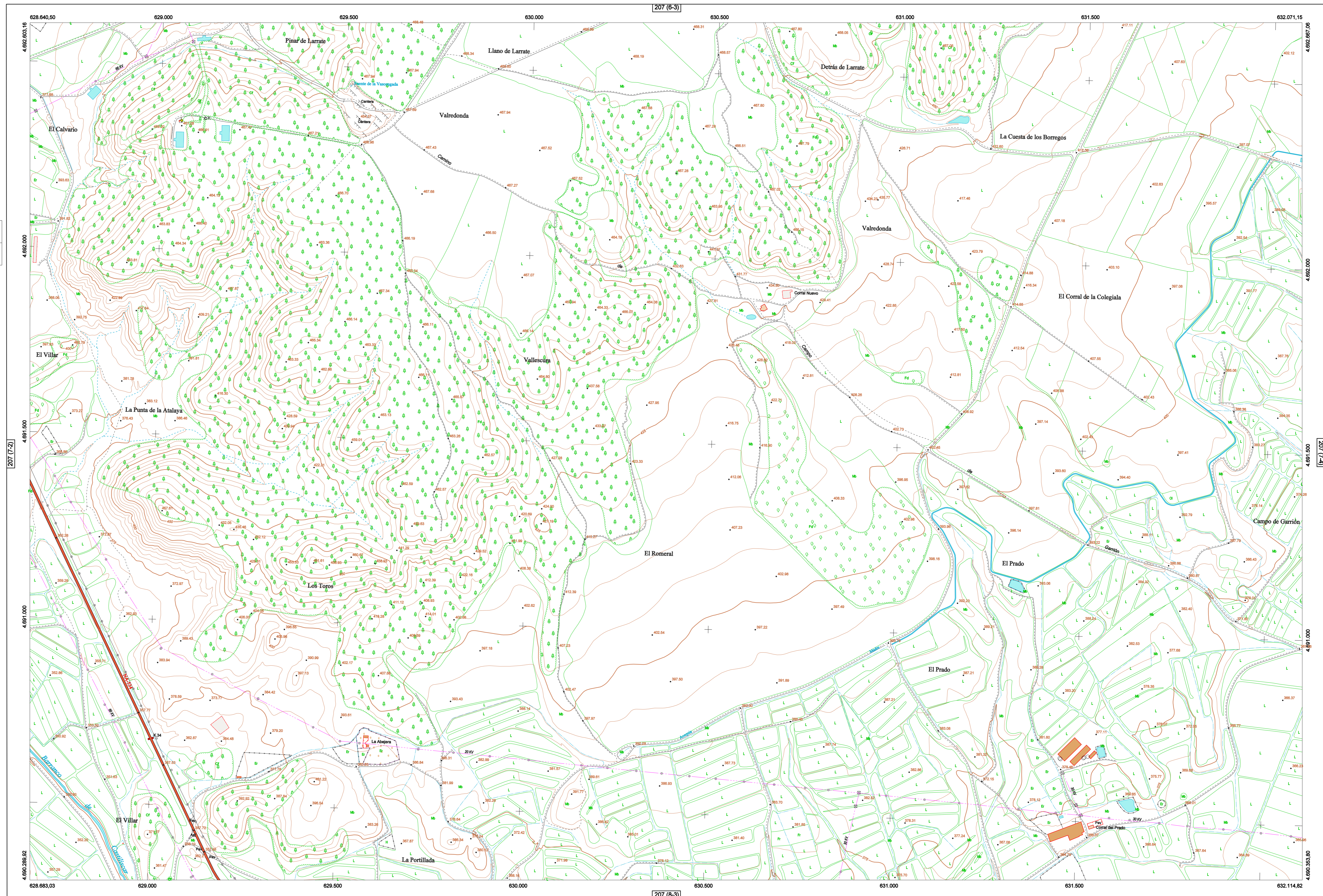


HOJA 207 (7-3)

MAPA TOPOGRÁFICO DE NAVARRA

CORRAL DEL PRADO

1:50.000	1:5.000
207	7-3



- SIGNOS PUNTALES**
- Vertice geodésico 11<sup>o</sup> orden. Rot.
  - Vertice del Regata. Punto acotado terreno, no terreno.
  - Señal nivelación alta precisión, normal. Estación Met.
  - Manantial naciente. Abrevadero. Pozo.
  - Estanque. Fuente monumental. Fuente.
  - Depósito agua elevado. Nivel. Subterráneo.
  - Depósito combustible a nivel. Elevado. Abastecimiento.
  - Estacionamiento público. Edificio. Edificio público.
  - Árbol rotabile. Mina. Chimenea.
  - Edificio en construcción. Construcción puntual. Nieve.
  - Caseta puntual. Chamizo. Invernadero.
  - Monumento. Cota máx. embalsamiento. Soporte telefónico.
  - Antena parabólica. Repetidor TV y TF. Poste FFCC.
  - Torre eléctrica. Poste eléctrico. Poste telefónico.
  - Molino. Molino de viento. Aerogenerador.
  - Iglesia-ermita. Horno. Cementerio.
  - Gasoducto. Gasolina. Oleoducto.
  - Hito kilométrico de autopista, carretera, FFCC.
  - Parque Infantil. Instalaciones deportivas. Pista.
  - Símb. Sítio. Paso a nivel FFCC.
  - Símb. Cueva. Dolmen.
- SIGNOS PUNTALES DE USOS DEL SUELO**
- Huerta: H
  - Prado: Pr
  - Arrozal: Arr
  - Monte Bajo: Mb
  - Labor: L
  - Viñedo: Vi
  - Erval: Er
  - Monte Alto: Ma
  - Olivar: Ol
  - Jardín: J
  - Finca: Fr
  - Corralugos: Clu
- SIGNOS LINEALES**
- Límite nación. Comunidad.
  - Límite municipio. Conocgo.
  - Curva nivel directora. Curva nivel.
  - Curva depresión directora. Curva depresión.
  - Escarapedo. Terraplén.
  - Cabeza talud. Pie Talud.
  - Zanja. Cinta transportadora.
  - Tubería. Acueducto.
  - Oleoducto. Gasoducto.
  - Cauce permanente. Vaguada.
  - Balsa, eberca. Lago.
  - Canal lineal. Canal de obra.
  - Acuque. Cuneta.
  - Senda. Camino.
  - Muro contención. Tapia, pared.
  - Calleada Real. Calzada Romana.
  - Bancal. Camino de Santiago.
  - Mural. Puente.
  - FFCC vía única. Vía doble.
  - FFCC desmantelado. Zona delimitada.
  - Autopista. Autovía. Carretera.
  - Pista pavimentada. Pista sin pavimento.
  - Límite pavimento. Límite zona ajardinada.
  - Línea eléctrica. Línea telefónica.
  - Almbrada o sala metélica. Valla.
  - Verja. Seto.
- SIGNOS ZONALES**
- Frondosas (F)
  - Coníferas (C)
  - Reboblación (Re)
  - Zona arbolada (Ar)
  - Chopera (Ch)
  - Salinas
  - Escobrina
  - Verdedero
  - Escobrina
  - Mina
  - Bancalías
  - Carriera
  - Agua intermitente
  - Zona en obras
  - Embalse
  - Complejo e. Inst.

<p>DIVISIÓN DEL MTN50 EN HOJA 1:5.000</p>	<p>DIVISIÓN ADMINISTRATIVA</p> <p>COMUNIDAD FORAL DE NAVARRA 67: CARCASTILLO</p>	<p>ESCALA 1:5.000</p> <p>Producido por: Depto. Obras Públicas, Transportes y Comunicaciones Dirección y Control: Sección de Cartografía Este mapa está protegido por la ley. Se prohíbe cualquier reproducción total o parcial por cualquier medio si no ha sido expresamente autorizado por el Depto. de Obras Públicas, T. y C. Gobierno de Navarra Departamento de Obras Públicas, Transportes y Comunicaciones Avda. San Ignacio 3 Tfno: +34 948427441 Fax: +34 948427549 Correo Electrónico: <a href="mailto:tendencia@cartografia.navarra.es">tendencia@cartografia.navarra.es</a> Dirección Internet: <a href="http://tendenciacartografia.navarra.es">http://tendenciacartografia.navarra.es</a></p>	<p>INFORMACIÓN GENERAL</p> <p>NC= Norte cuadrícula UTM NG= Norte Geográfico NM= Norte Magnético Convergencia de Meridianos <math>\omega = 1^{\circ} 6' 40,56''</math> Declinación magnética para el 1 de Enero de 1996 <math>\delta = 3^{\circ} 22' \text{ Oeste}</math> Datos referidos al centro de la hoja</p>	<p>INFORMACIÓN GEODÉSICA Y CARTOGRÁFICA</p> <p>Sistema Geodésico de Referencia ETRS89. Elipsoides GR830. Semieje mayor (a)= 6378137 m. Apuntamiento (f) = 11256,25722210088 Longitudes referidas al Meridiano de Greenwich. Latitudes referidas al Ecuador. Altitudes referidas al nivel medio del mar en Alicante. Proyección UTM huso 30 Norte (CUTM = 30T). Ecuidistancia de las curvas de nivel 5 m.</p>	<p>INFORMACIÓN COMPLEMENTARIA</p> <p>Vuelo digital: G.S.D.: 22 cm., Julio 2008. Realizado por: I.C.C. Edición: Noviembre 2008. Realizado por Trabajos Catastrales S. A. Límites Administrativos: Servicio de Riqueza Territorial. Toponimia: Dirección General de Universidades y Política Lingüística</p>
---	--	--	---	--	--