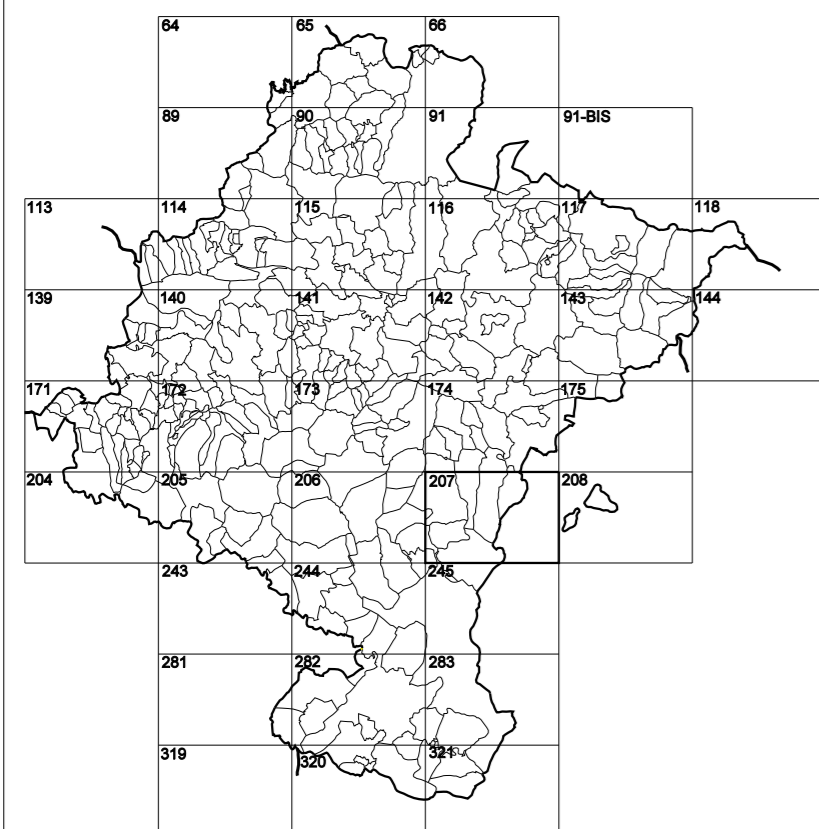


GOBIERNO DE NAVARRA

DEPARTAMENTO DE OBRAS PÚBLICAS TRANSPORTES Y COMUNICACIONES

SERVICIO DE PROYECTOS, FERROCARRILES
Y OBRAS HIDRÁULICAS

DIVISIÓN DEL TERRITORIO EN HOJAS DEL MTN50

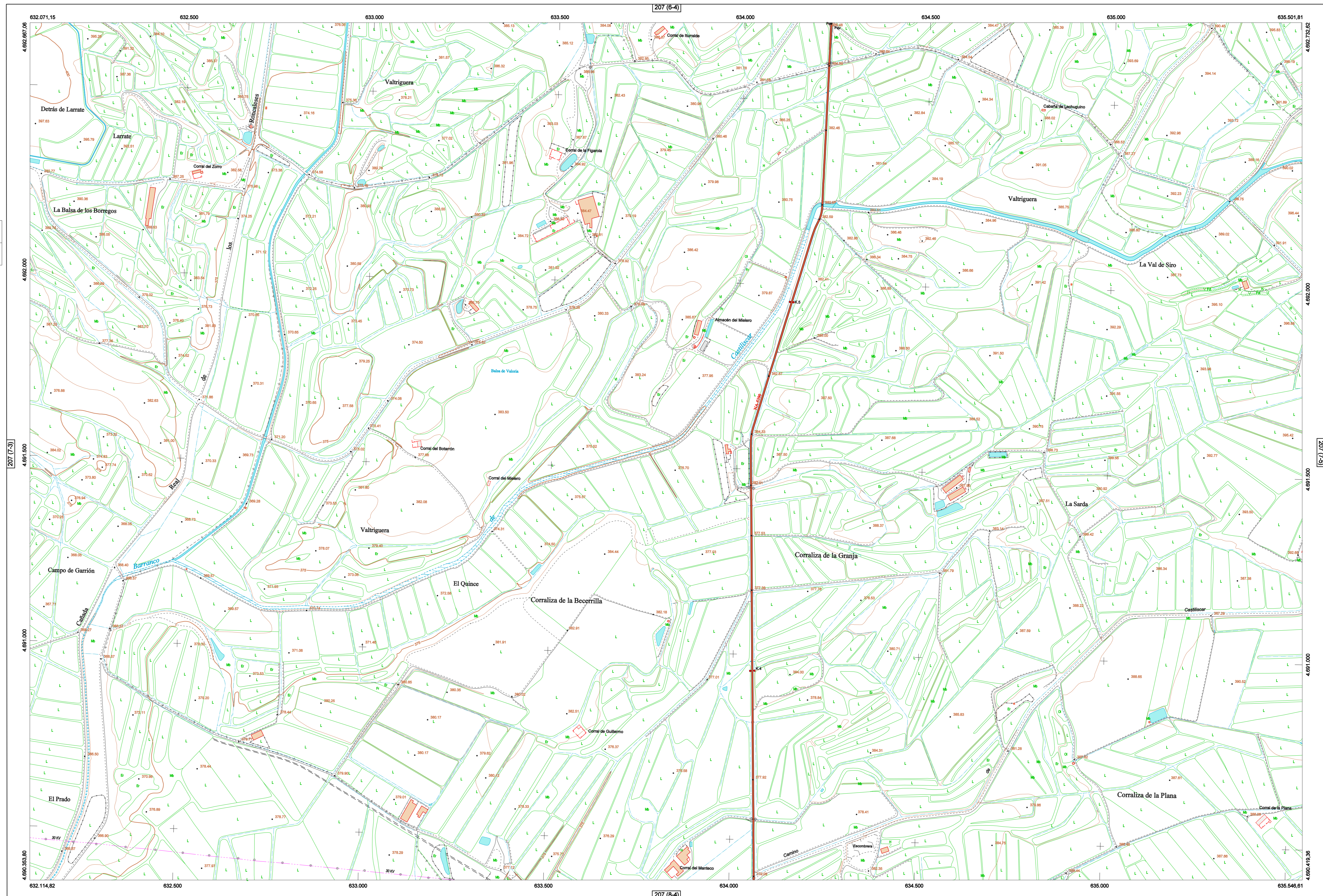


HOJA 207 (7-4)

MAPA TOPOGRÁFICO DE NAVARRA

CORRALIZA DE LA BECERRILLA

1:50.000 1:5.000
207 7-4



- #### SIGNOS PUNTALES
- Verticales geodésicos 11^o orden: Pst.
 - Vertice red Regesta. Punto acotado terreno, no terreno.
 - Señal nivelación alta precisión, normal: Estación Met.
 - Manantial naciente: Abrevadero: Foz.
 - Estanque: Fuente monumental: Fuente.
 - Depósito agua elevado: Nivel: Subterráneo.
 - Depósito combustible a nivel: Elevado: Abastecimiento.
 - Estacionamiento público: Edificio: Edificio público.
 - Árbol rotabile: Mina: Chimenea.
 - Edificio en construcción: Construcción puntual: Nieve.
 - Caseta puntual: Chamizo: Invernadero.
 - Monumento: Cota máx. embalsamiento: Soporte telefónico.
 - Antena parabólica: Repetidor TV y TF: Posta FFCC.
 - Torre eléctrica: Posta eléctrica: Posta telefónica.
 - Molino: Molino de viento: Aerogenerador.
 - Iglesia-ermita: Horno: Cementerio.
 - Gasoducto: Gasolina: Oleoducto.
 - Hito kilométrico de autopista, carretera, FFCC.
 - Parque Infantil: Instalaciones deportivas: Pista.
 - Símb. Sítio: Paso a nivel FFCC.
 - Símb. Curva: Dómine.
- #### SIGNOS PUNTALES DE USOS DEL SUELO
- | | | | |
|------------|------------|--------------|-----------------|
| Huerta: H | Prado: Pr | Arrozal: Arr | Monte Bajo: Mb |
| Labor: L | Vinedo: Vi | Erval: Er | Monte Alto: Ma |
| Olivar: Ol | Jardín: J | Finca: Fr | Corralugos: Clu |
- #### SIGNOS LINEALES
- Límite nación: Comunidad.
 - Límite municipio: Conopeo.
 - Curva nivel directora: Curva nivel.
 - Curva depresión directora: Curva depresión.
 - Escarapedo: Terraplén.
 - Cabeza balud: Pie Talud.
 - Zanja: Cinta transportadora.
 - Tubería: Acueducto.
 - Oleoducto: Gasoducto.
 - Cauce permanente: Vaguada.
 - Balsa, alberca, Lago.
 - Canal lineal: Canal de obra.
 - Acuque: Cuneta.
 - Senda: Camino.
 - Muro contención: Tapia, pared.
 - Calleada Real: Calzada Romana.
 - Bancal: Camino de Santiago.
 - Muralta: Puente.
 - FFCC vía única: Vía doble.
 - FFCC desmantelado: Zona delimitada.
 - Autopista: Autovía: Carretera.
 - Pista pavimentada: Pista sin pavimentar.
 - Límite pavimento: Límite zona ajardinada.
 - Línea eléctrica: Línea telefónica.
 - Almbrada o sala metélica: Valla.
 - Verja: Selo.
- #### SIGNOS ZONALES
- | | |
|--------------------|-------------------|
| Frondosas (F) | Escollera |
| Coníferas (C) | Mina |
| Rebozales (Re) | Bancaltes |
| Zona arbolada (Ar) | Carriera |
| Chopera (Ch) | Agua intermitente |
| Salinas | Zona en obras |
| Escobriera | Embalse |
| Verdedero | Complejo e Inst. |

DIVISIÓN DEL MTN50 EN HOJA 1:5.000

DIVISIÓN ADMINISTRATIVA

COMUNIDAD FORAL DE NAVARRA
67: CARCASTILLO
67(2): FIGAROLA
1002: ZARAGOZA

Línea Límite de Municipio y Conopeo

ESCALA 1:5.000

Producido por: Depto. Obras Públicas, Transportes y Comunicaciones
Dirección y Control: Sección de Cartografía
Este mapa está protegido por la ley. Se prohíbe cualquier reproducción total o parcial por cualquier medio si no ha sido expresamente autorizado por el Depto. de Obras Públicas, T. y C.
Gobierno de Navarra
Departamento de Obras Públicas, Transportes y Comunicaciones
Avenida San Ignacio 3 Tfno: +34 948427441 Fax: +34 948427549
Correo Electrónico: tracasa@tracasa.es
Dirección Internet: <http://tracasa.cartografia.dcnava.es>

INFORMACIÓN GENERAL

NC= Norte cuadrícula UTM
NG= Norte Geográfico
NM= Norte Magnético
Convergencia de Meridianos
 $\omega = 1^{\circ} 6' 40,56''$
Declinación magnética para el 1 de Enero de 1996
 $\delta = 3^{\circ} 22' \text{ Oeste}$
Datos referidos al centro de la hoja

INFORMACIÓN GEODÉSICA Y CARTOGRÁFICA

Sistema Geodésico de Referencia ETRS89.
Elipsoides GR830. Semieje mayor (a)= 6378137 m.
Apuntamiento (f) = 11256,25722210088
Longitudes referidas al Meridiano de Greenwich.
Latitudes referidas al Ecuador.
Altitudes referidas al nivel medio del mar en Alicante.
Proyección UTM huso 30 Norte (CUTM = 30T).
Ecuidistancia de las curvas de nivel 5 m.

INFORMACIÓN COMPLEMENTARIA

Vuelo digital: G.S.D.: 22 cm., Julio 2008. Realizado por: I.C.C.
Edición: Noviembre 2008. Realizado por: Trabajos Catastrales S. A.
Límites Administrativos: Servicio de Riqueza Territorial.
Toponimia: Dirección General de Universidades y Política Lingüística