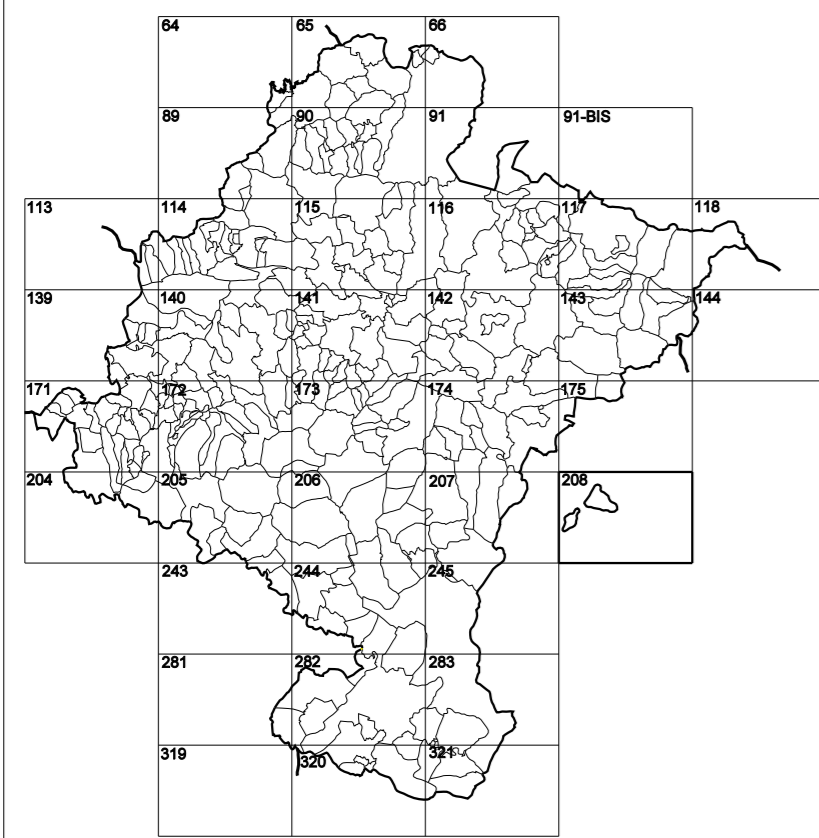


**GOBIERNO DE NAVARRA**  
DEPARTAMENTO DE OBRAS PÚBLICAS  
TRANSPORTES Y COMUNICACIONES

SERVICIO DE PROYECTOS, FERROCARRILES  
Y OBRAS HIDRÁULICAS

DIVISIÓN DEL TERRITORIO EN HOJAS DEL MTN50



HOJA 208 (3-2)

**SIGNOS PUNTUALES**

- Vertice geodésico 1<sup>ra</sup> orden. Pto.
- Vertice nel Regata. Punto acotado terreno, no terreno.
- Señal nivelación alta precisión, normal. Estación Met.
- Manantial naciente. Abrevadero. Píez.
- Estanque. Fuente monumental. Fuente.
- Depósito agua elevado. Nivel. Subterráneo.
- Depósito combustible a nivel. Elevado. Abastecimiento.
- Estacionamiento público. Edificio. Edificio público.
- Árbol rotable. Mina. Chimenea.
- Edificio en construcción. Construcción puntual. Nave.
- Caseta puntual. Chamizo. Invernadero.
- Monumento. Cota máx. embalsamiento Soporta teleférico.
- Antena parabólica. Repetidor TV y TF. Poste FFCC.
- Torre eléctrica. Poste eléctrico. Poste telefónico.
- Molino. Molino de viento. Aerogenerador.
- Iglesia-ermita. Hóico. Cementerio.
- Gasoducto. Gasolina. Oleoducto.
- Hito kilométrico de autopista, carretera, FFCC.
- Parque Infantil. Instalaciones deportivas. Píacha.
- SIEn. SIn. Paso a nivel FFCC.
- Sima. Cueva. Dolmen.

**SIGNOS PUNTUALES DE USOS DEL SUELO**

- Huerta: H
- Prado: Pr
- Arrozal: Arr
- Monte Bajo: Mb
- Labor: L
- Vinedo: Vi
- Erval: Er
- Monte Alto: Ma
- Olivar: Ol
- Jardín: J
- Frutal: Fr
- Corraluagos: Clu

**SIGNOS LINEALES**

- Límite nación. Comunidad.
- Límite municipio. Conocjo.
- Curva nivel directora. Curva nivel.
- Curva depresión directora. Curva depresión.
- Escarpado. Terraplén.
- Cabeza talud. Pie Talud.
- Zanja. Cinta transportadora.
- Tubería. Acueducto.
- Oleoducto. Gasoducto.
- Cauce permanente. Vaguada.
- Balsa, alberca. Lago.
- Canal lineal. Canal de obra.
- Acoque. Cuneta.
- Senda. Camino.
- Muro contención. Tapia, pared.
- Calleada Real. Calzada Romana.
- Banca. Camino de Santiago.
- Mural. Puente.
- FFCC vía única. Vía doble.
- FFCC desmantelado. Zona delimitada.
- Autopista. Autovía. Carretera.
- Pista pavimentada. Pista sin pavimentar.
- Límite pavimento. Límite zona ajardinada.
- Línea eléctrica. Línea telefónica.
- Almbrada o sala metélica. Valla.
- Verja. Seto.

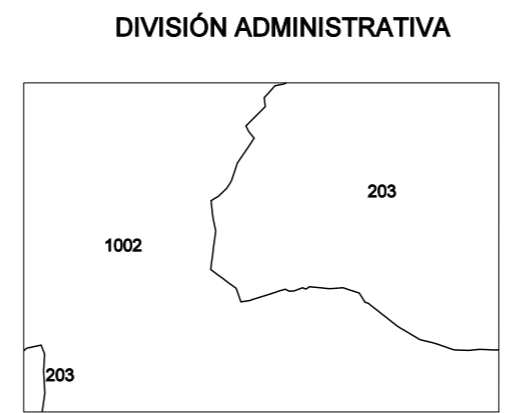
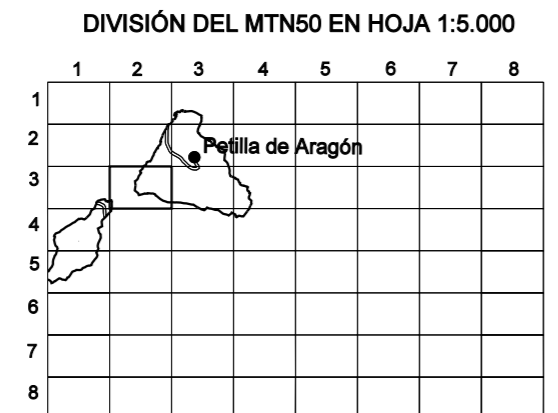
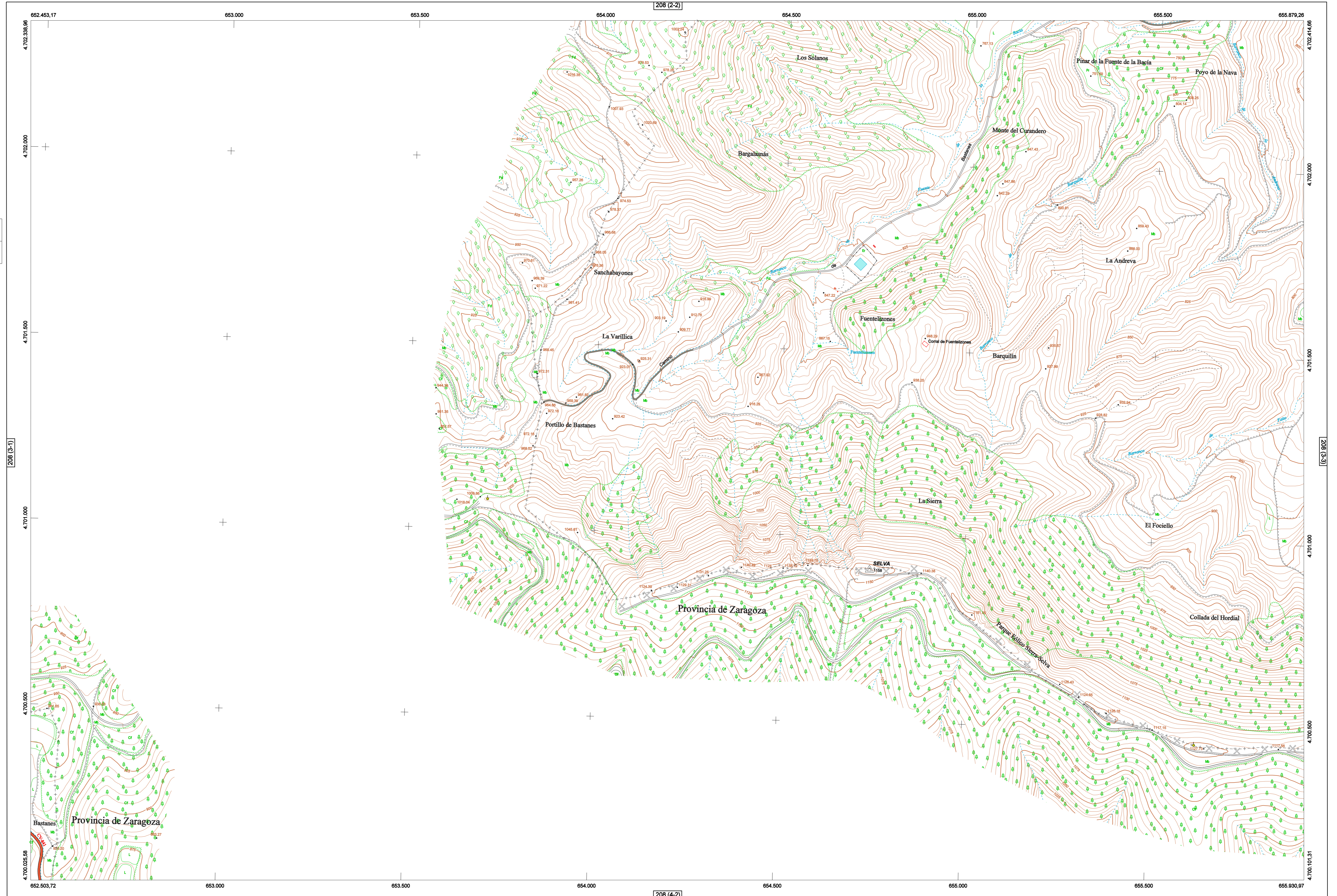
**SIGNOS ZONALES**

- Frondosas (F)
- Coníferas (C)
- Rebeldión (Re)
- Zona arbolada (Ar)
- Chopera (Ch)
- Salinas
- Escobrina
- Verdedero
- Escollera
- Mina
- Bancalías
- Carriera
- Agua intermitente
- Zona en obras
- Embalse
- Complejo e Inst.

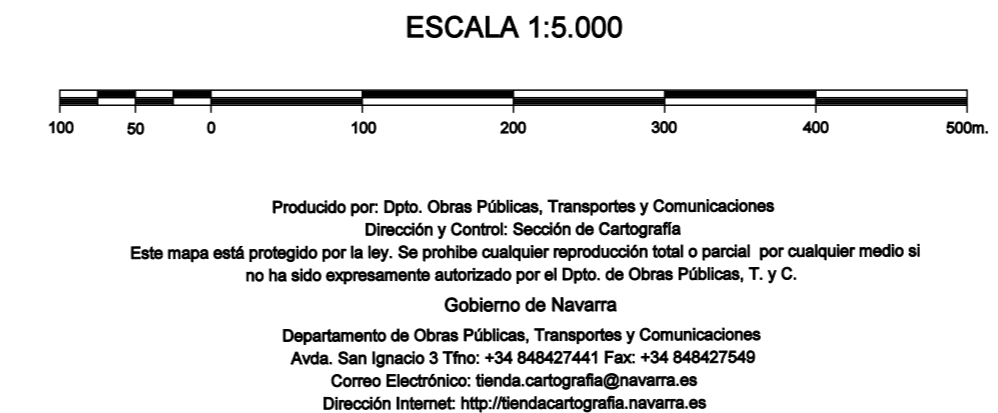
MAPA TOPOGRÁFICO DE NAVARRA

LA ANDREVA

1:50.000 1:5.000  
208 3-2



COMUNIDAD FORAL DE NAVARRA  
203 - PETILLA DE ARAGÓN  
1002 - ZARAGOZA



INFORMACIÓN GENERAL

NC= Norte cuadrícula UTM  
NG= Norte Geográfico  
NM= Norte Magnético  
Convergencia de Meridianos  
 $\omega = 1^{\circ} 20' 10,51''$   
Declinación magnética para el 1 de Enero de 1996  
 $\delta = 3^{\circ} 22' \text{ Oeste}$   
Datos referidos al centro de la hoja

INFORMACIÓN GEODÉSICA Y CARTOGRÁFICA

Sistema Geodésico de Referencia ETRS89.  
Elipsoide GR830. Semieje mayor (a)= 6378137 m.  
Apuntamiento (f) = 11296,25722210088  
Longitudes referidas al Meridiano de Greenwich.  
Latitudes referidas al Ecuador.  
Altitudes referidas al nivel medio del mar en Alicante.  
Proyección UTM huso 30 Norte (CUTM = 30T).  
Equidistancia de las curvas de nivel 5 m.

INFORMACIÓN COMPLEMENTARIA

Vuelo digital: G.S.D.: 25 cm., Agosto 2009. Realizado por: Tracasa  
Edición: Octubre 2010. Realizado por Tracasa.  
Límites Administrativos: Servicio de Riqueza Territorial.  
Toponimia: Dirección General de Universidades y Política Lingüística