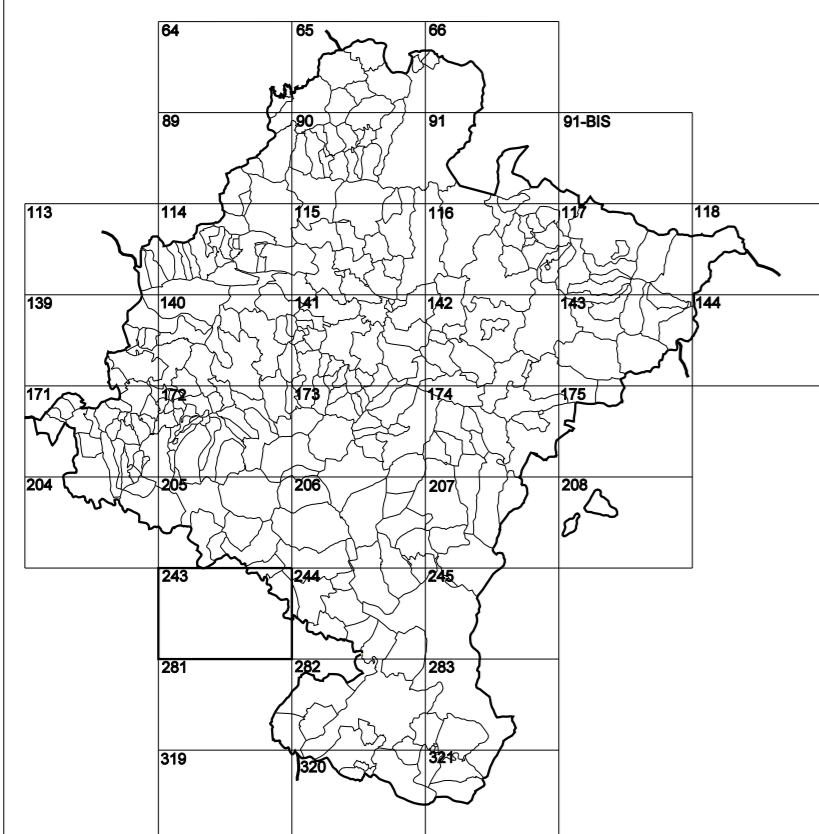


# GOBIERNO DE NAVARRA

## DEPARTAMENTO DE OBRAS PÚBLICAS TRANSPORTES Y COMUNICACIONES

SERVICIO DE PROYECTOS, TECNOLOGÍA  
Y OBRAS HIDRÁULICAS

DIVISIÓN DEL TERRITORIO EN HOJAS DEL MTN50

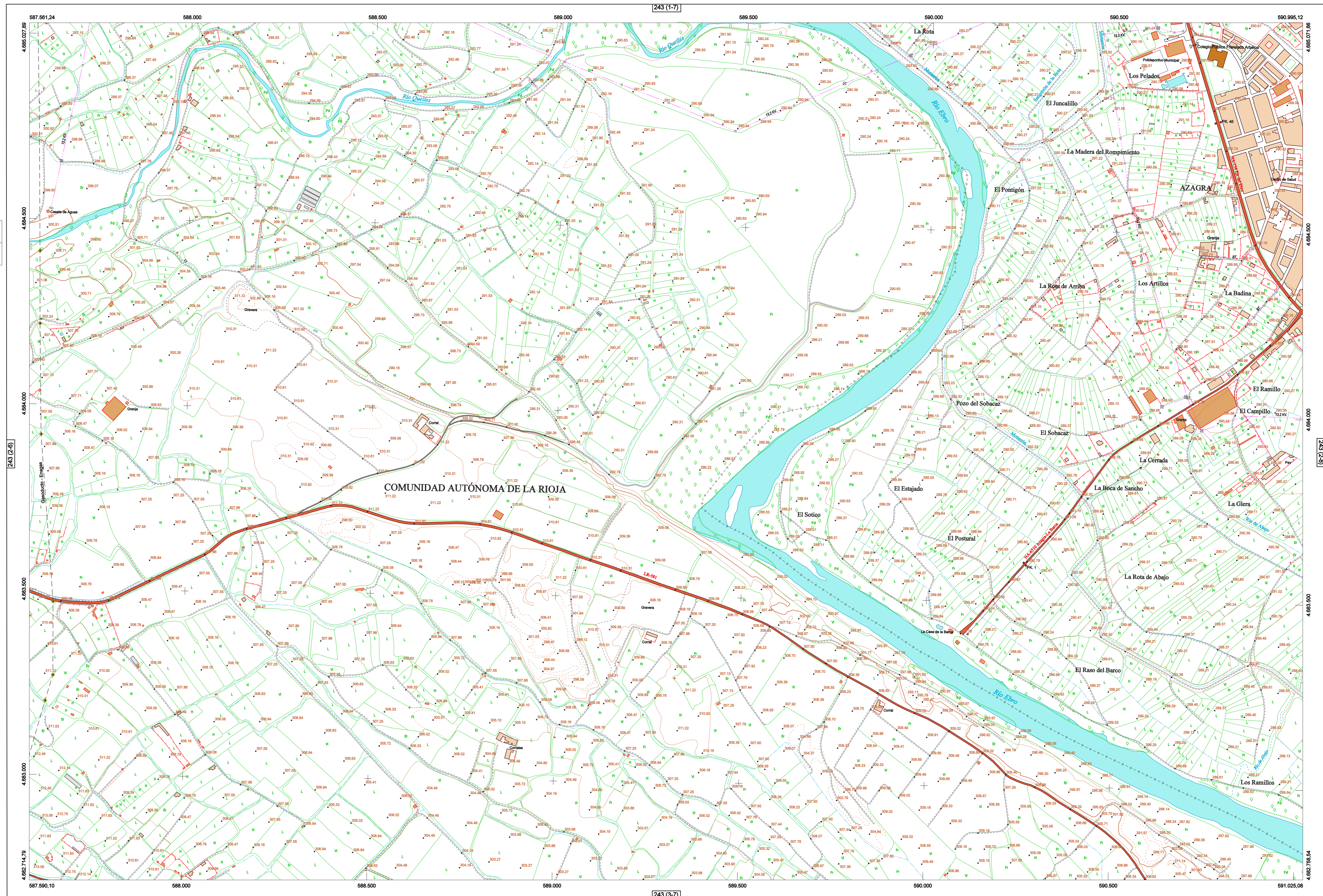


HOJA 243 (2-7)

### MAPA TOPOGRÁFICO DE NAVARRA

# AZAGRA-OESTE

1:50.000 1:5.000  
243 2-7

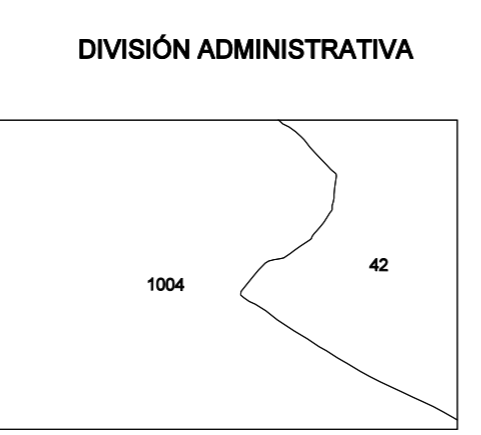


- #### SIGNOS PUNTALES
- Vertice geodésico 11'41' orden. Pot.
  - Vertice red Regesta. Punto acotado terreno, no terreno.
  - Señal nivelación alta precisión, normal. Estación Met.
  - Manantial naciente. Abreviador. Foz.
  - Estuario. Fuente monumental. Fuente.
  - Depósito agua elevado. Nivel. Subterráneo.
  - Depósito combustible a nivel. Elevado. Abastecimiento.
  - Estacionamiento público. Edificio. Edificio público.
  - Árbol rotabile. Mina. Chimenea.
  - Edificio en construcción. Construcción puntual. Nieve.
  - Caseta puntual. Chanzos. Invernadero.
  - Monumento. Cota máx. embalsamiento. Soporte telefónico.
  - Antena parabólica. Repetidor TV y TF. Poste FCCC.
  - Torre eléctrica. Poste eléctrico. Poste telefónico.
  - Molino. Molino de viento. Aerogenerador.
  - Iglesia-ermita. Hórreo. Cementerio.
  - Gasoducto. Gasolinera. Oleoducto.
  - Hito kilométrico de autopista, carretera, FCCC.
  - Parque Infantil. Instalaciones deportivas. Pista.
  - Símb. Sítio. Paso a nivel FCCC.
  - Símb. Cueva. Dolmen.

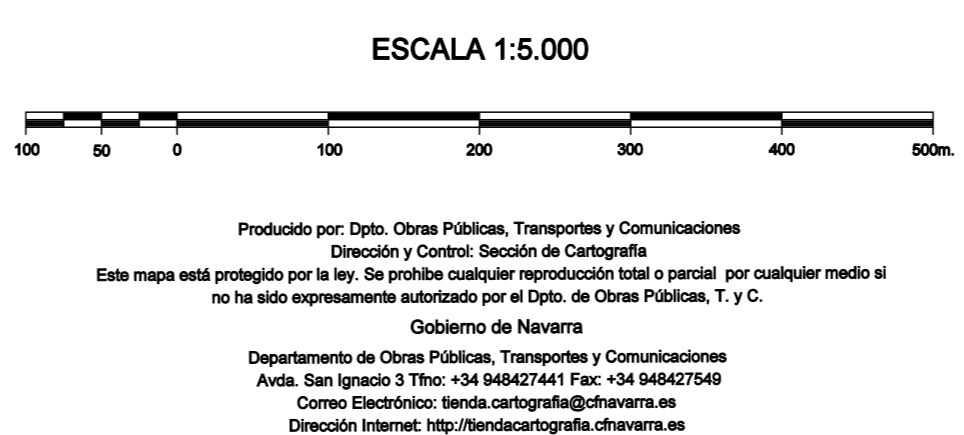
- #### SIGNOS PUNTALES DE USOS DEL SUELO
- |            |            |              |                 |
|------------|------------|--------------|-----------------|
| Huerta: H  | Prado: Pr  | Arrozal: Arr | Monte Bajo: Mb  |
| Labor: L   | Vivero: Vi | Erval: Er    | Monte Alto: Ma  |
| Olivar: Ol | Jardín: J  | Frutal: Fr   | Contarugos: Clu |

- #### SIGNOS LINEALES
- Límite nación. Comunidad.
  - Límite municipio. Conocido.
  - Curva nivel directora. Curva nivel.
  - Curva depresión directora. Curva depresión.
  - Escarpado. Tempán.
  - Cabeza talud. Pie Talud.
  - Zanja. Cinta transportadora.
  - Tubería. Acueducto.
  - Oleoducto. Gasoducto.
  - Cauce permanente. Vaguada.
  - Balsa, eberca. Lago.
  - Canal lineal. Canal de obra.
  - Acuque. Cuneta.
  - Senda. Camino.
  - Muro contención. Tapia, pared.
  - Calleada Real. Calzada Romana.
  - Bancal. Camino de Santiago.
  - Muralta. Puente.
  - FCCC vía única. Vía doble.
  - FCCC desmantelado. Zona delimitada.
  - Autopista. Autovía. Carretera.
  - Pista pavimentada. Pista sin pavimentar.
  - Límite pavimento. Límite zona ajardinada.
  - Línea eléctrica. Línea telefónica.
  - Almbrada o sala metélica. Valla.
  - Verja. Seto.

- #### SIGNOS ZONALES
- |                   |                   |
|-------------------|-------------------|
| Frondosas (F)     | Escollera         |
| Coníferas (C)     | Mina              |
| Rebeldión (Re)    | Bancadas          |
| Zona arbolada (A) | Carriera          |
| Chopera (Ch)      | Agua intermitente |
| Salinas           | Pantano           |
| Escobriera        | Embalse           |
| Verdedero         | Complejo e Inst.  |



COMUNIDAD FORAL DE NAVARRA  
42: AZAGRA  
1004: LA RIOJA



INFORMACIÓN GENERAL  
NCR= Norte cuadrícula UTM  
NG= Norte Geográfico  
NM= Norte Magnético  
Convergencia de Meridiano  
 $\omega = 0^\circ 33' 51''$   
Declinación magnética para el 1 de Enero de 1996  
 $\delta = 3^\circ 22'$  Oeste  
Datos referidos al centro de la hoja

INFORMACIÓN GEODÉSICA Y CARTOGRÁFICA  
Sistema Geodésico de Referencia ETRS89.  
Elipsoides GR80, Semieje mayor (a)= 6378137 m.  
Apuntamiento (f) = 11256,25722210088  
Longitudes referidas al Meridiano de Greenwich.  
Latitudes referidas al Ecuador.  
Altitudes referidas al nivel medio del mar en Alicante.  
Proyección UTM huso 30 Norte (CUTM = 30T).  
Equidistancia de las curvas de nivel 5 m.

INFORMACIÓN COMPLEMENTARIA  
Vuelo: Escala 1: 20.000, Abril 2003. Realizado por: Azimut  
Edición: Septiembre 2003. Realizado por: Trabajos Catastrales S. A.  
Límites Administrativos: Servicio de Riqueza Territorial.  
Toponimia: Dirección General de Universidad y Política Lingüística