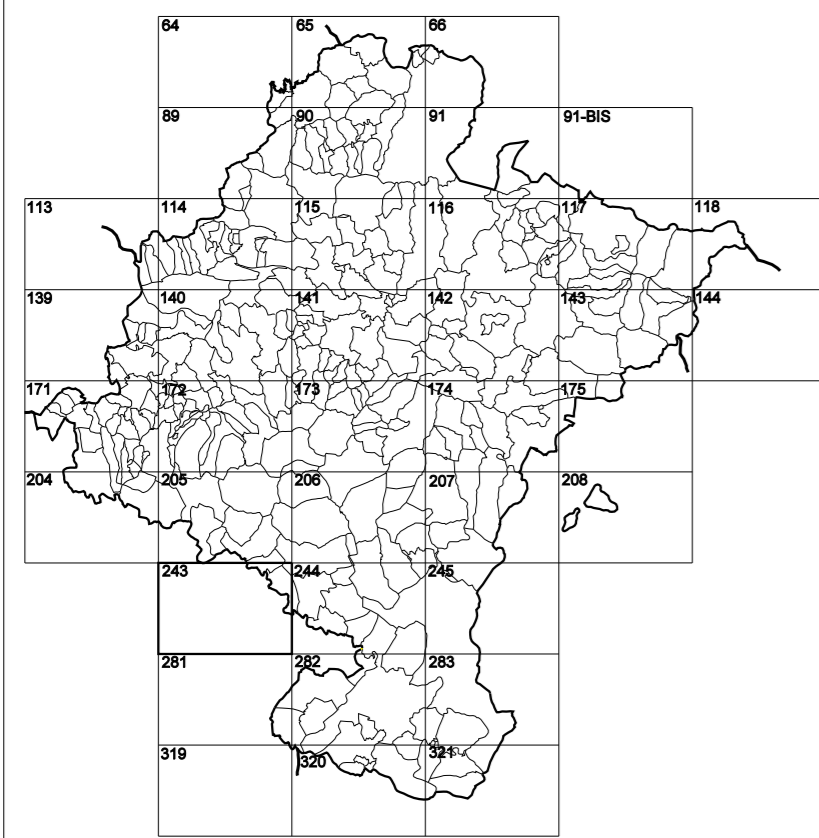


# GOBIERNO DE NAVARRA

## DEPARTAMENTO DE OBRAS PÚBLICAS TRANSPORTES Y COMUNICACIONES

SERVICIO DE PROYECTOS, TECNOLOGÍA  
Y OBRAS HIDRÁULICAS

DIVISIÓN DEL TERRITORIO EN HOJAS DEL MTN50

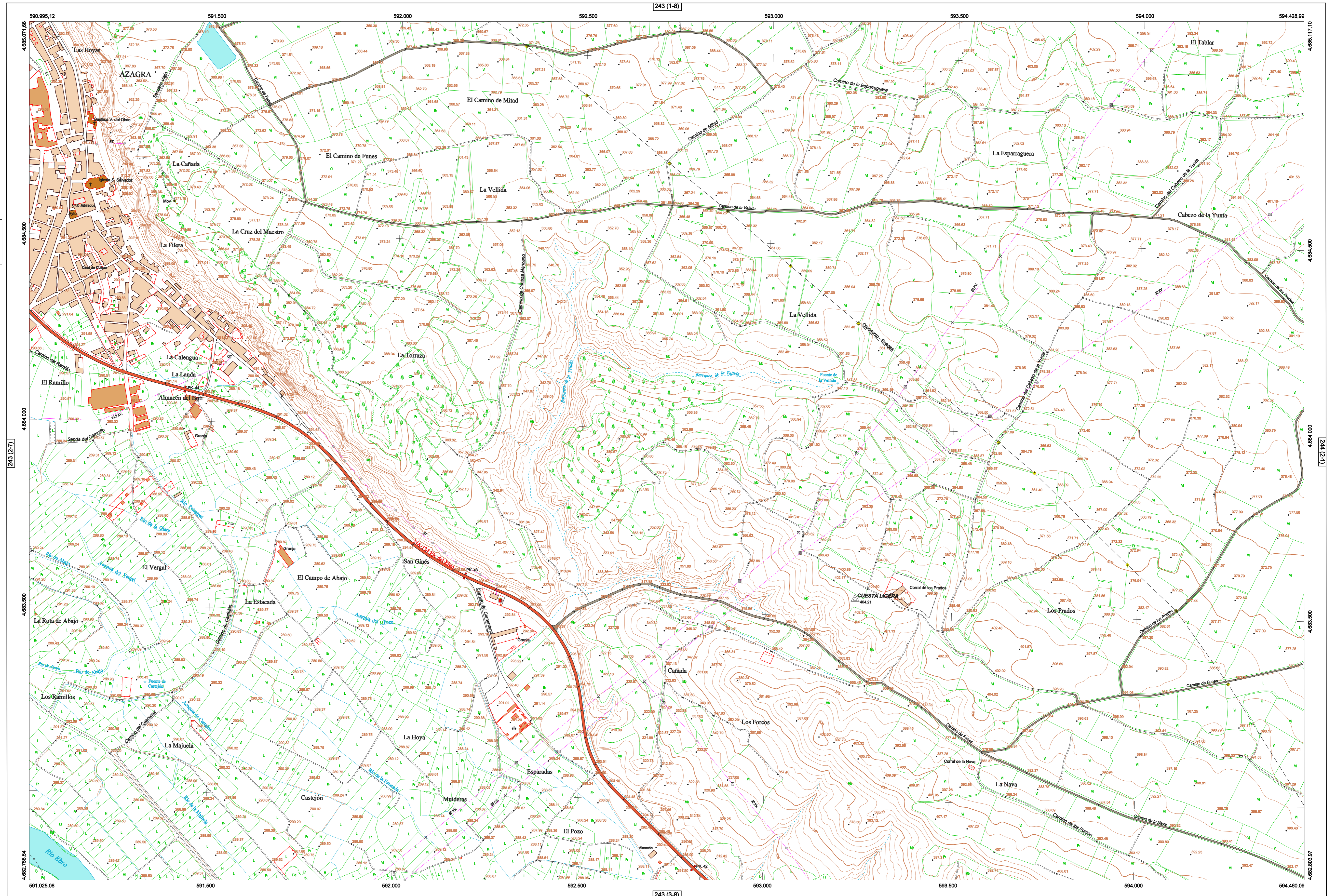


HOJA 243 (2-8)

### MAPA TOPOGRÁFICO DE NAVARRA

# AZAGRA-ESTE

1:50.000	1:5.000
243	2-8



- #### SIGNOS PUNTALES
- Vertice geodésico 11<sup>o</sup> orden. Pol.
  - Vertice del Regata. Punto acotado. Estación, no temero.
  - Señal nivelación alta precisión, normal. Estación Met.
  - Manantial naciente. Abreviador. Foz.
  - Estanque. Fuente monumental. Fuente.
  - Depósito agua elevado. Nivel. Subterráneo.
  - Depósito combustible a nivel. Elevado. Abastecimiento.
  - Estacionamiento público. Edificio. Edificio público.
  - Árbol rotabale. Mina. Citrinas.
  - Edificio en construcción. Construcción puntual. Nieve.
  - Caseta puntual. Chanzos. Invernadero.
  - Monumento. Cota máx. embalsamiento. Soporte telefónico.
  - Antena parabólica. Repetidor TV y T. Poste FFCC.
  - Torre eléctrica. Poste eléctrico. Poste telefónico.
  - Molino. Molino de viento. Aerogenerador.
  - Iglesia-ermita. Horno. Cementerio.
  - Gasoducto. Gasolina. Oleoducto.
  - Hito kilométrico de autopista, carretera, FFCC.
  - Parque Infantil. Instalaciones deportivas. Pista.
  - Sitio. Sitio. Paso a nivel FFCC.
  - Sima. Cueva. Dolmen.
- #### SIGNOS PUNTALES DE USOS DEL SUELO
- |            |            |              |                 |
|------------|------------|--------------|-----------------|
| Huerta: H  | Prado: Pr  | Arrozal: Arr | Monte Bajo: Mb  |
| Labor: L   | Vivedo: Vi | Erval: Er    | Monte Alto: Ma  |
| Olivar: Ol | Jardín: J  | Frutal: Fr   | Contarugos: Clu |
- #### SIGNOS LINEALES
- Límite nación. Comunidad.
  - Límite municipio. Conocido.
  - Curva nivel directora. Curva nivel.
  - Curva depresión directora. Curva depresión.
  - Escarapedo. Terraplén.
  - Cabeza talud. Pie Talud.
  - Zanja. Cinta transportadora.
  - Tubería. Acueducto.
  - Oleoducto. Gasoducto.
  - Cauce permanente. Vaguada.
  - Balsa, eberca. Lago.
  - Canal lineal. Canal de obra.
  - Acequia. Cuneta.
  - Senda. Camino.
  - Muro contención. Tapia, pared.
  - Cafedra Real. Calzada Romana.
  - Bancal. Camino de Santiago.
  - Muralta. Puente.
  - FFCC vía única. Vía doble.
  - FFCC desmantelado. Zona delimitada.
  - Autopista. Autovía. Carretera.
  - Pista pavimentada. Pista sin pavimentar.
  - Límite pavimento. Límite zona ajardinada.
  - Línea eléctrica. Línea telefónica.
  - Alambreda o sala metélica. Valla.
  - Verja. Seto.
- #### SIGNOS ZONALES
- |                   |                  |
|-------------------|------------------|
| Frondosas (F)     | Escollera        |
| Confieras (C)     | Mina             |
| Rebeldión (Re)    | Bancadas         |
| Zona arbolada (A) | Cartera          |
| Chopera (Ch)      | Agua inminente   |
| Salinas           | Pantano          |
| Escoblera         | Embalse          |
| Verdedero         | Complejo e Inst. |

#### DIVISIÓN DEL MTN50 EN HOJA 1:5.000

1	2	3	4	5	6	7	8
1							
2							
3							
4							
5							
6							
7							
8							

#### DIVISIÓN ADMINISTRATIVA

42

#### COMUNIDAD FORAL DE NAVARRA

42: AZAGRA  
1004: LA RIOJA

#### ESCALA 1:5.000

Producido por: Depto. Obras Públicas, Transportes y Comunicaciones  
Dirección y Control: Sección de Cartografía

Este mapa está protegido por la ley. Se prohíbe cualquier reproducción total o parcial por cualquier medio si no ha sido expresamente autorizado por el Depto. de Obras Públicas, T. y C.

Gobierno de Navarra  
Departamento de Obras Públicas, Transportes y Comunicaciones  
Avenida San Ignacio 3 Tfno: +34 948427441 Fax: +34 948427549  
Correo Electrónico: [ServicioTopografico@navarra.es](mailto:ServicioTopografico@navarra.es)  
Dirección Internet: <http://www.cartografia.dcp.navarra.es>

#### INFORMACIÓN GENERAL

NC= Norte cuadrícula UTM  
NG= Norte Geográfico  
NM= Norte Magnético  
Convergencia de Meridianos  
 $\omega = 0^{\circ} 33' 55,1''$   
Declinación magnética para el 1 de Enero de 1996  
 $\delta = 3^{\circ} 22'$  Oeste

Datos referidos al centro de la hoja

#### INFORMACIÓN GEODÉSICA Y CARTOGRÁFICA

Sistema Geodésico de Referencia ETRS89.  
Elipsoides GR80. Semieje mayor (a) = 6378137 m.  
Apuntamiento (f) = 11256,25722210088  
Longitudes referidas al Meridiano de Greenwich.  
Latitudes referidas al Ecuador.  
Altitudes referidas al nivel medio del mar en Alicante.  
Proyección UTM huso 30 Norte (CUTM = 30T).  
Equidistancia de las curvas de nivel 5 m.

#### INFORMACIÓN COMPLEMENTARIA

Vuelo: Escala 1: 20.000, Abril 2003. Realizado por: Azimut  
Edición: Septiembre 2003. Realizado por: Trabajos Catastrales S. A.  
Límites Administrativos: Servicio de Riqueza Territorial.  
Toponimia: Dirección General de Universidad y Política Lingüística