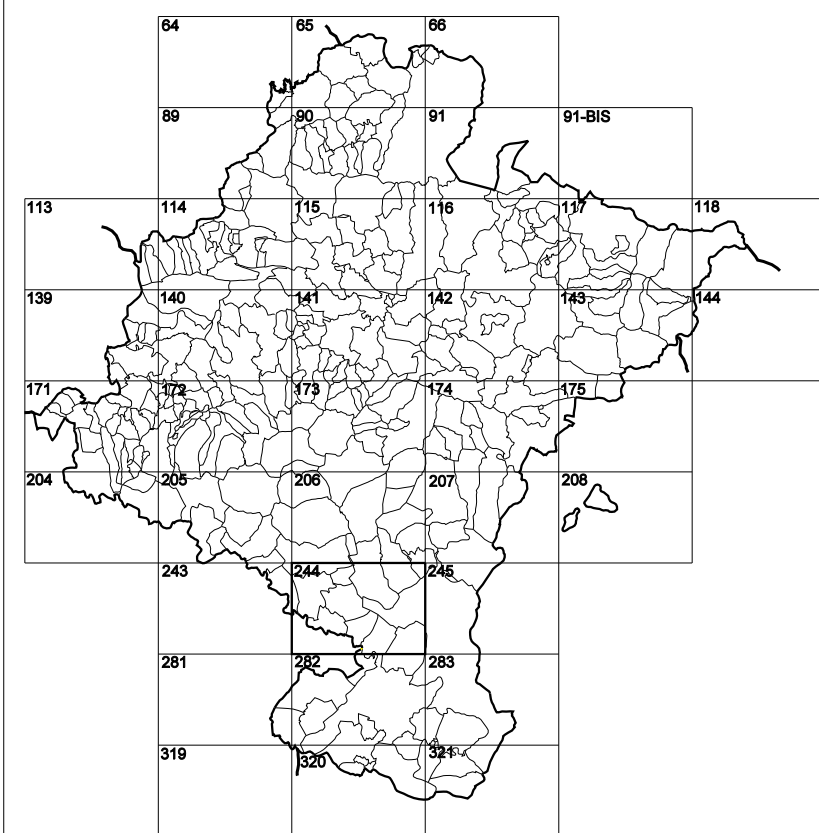


**GOBIERNO DE NAVARRA**  
DEPARTAMENTO DE OBRAS PÚBLICAS  
TRANSPORTES Y COMUNICACIONES

SERVICIO DE PROYECTOS, TECNOLOGÍA  
Y OBRAS HIDRÁULICAS

DIVISIÓN DEL TERRITORIO EN HOJAS DEL MTN50

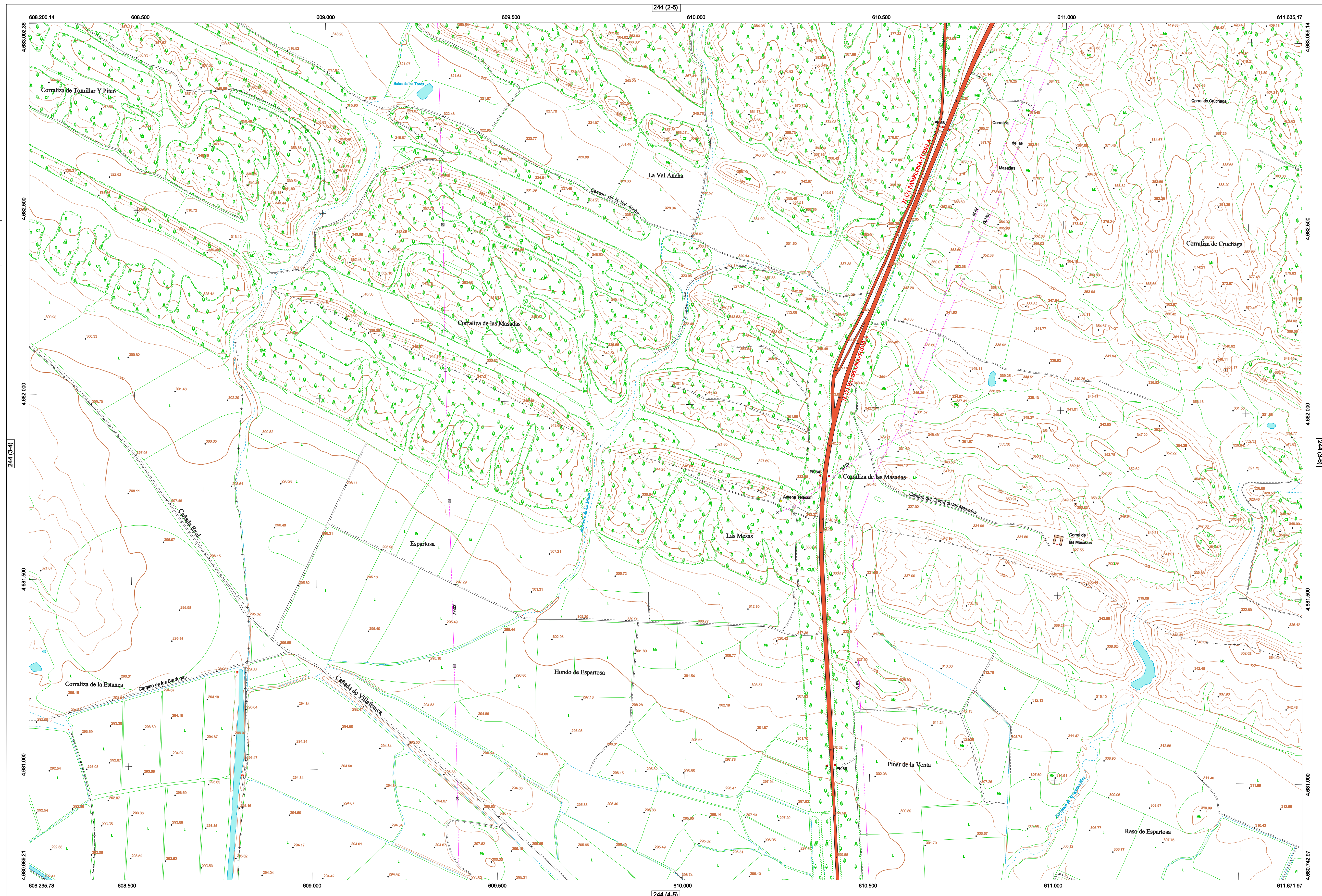


HOJA 244 (3-5)

MAPA TOPOGRÁFICO DE NAVARRA

ESPARTOSA

1:50.000	1:5.000
244	3-5



**SIGNOS PUNTALES**

Vertice geodésico 11<sup>o</sup> orden. *Bot.*  
Vertice nel Regesta. Punto acotado terreno, no terreno.  
Señal nivelación alta precisión, normal. Estación Met.  
Manantial naciente. Abrevadero. Pozo.  
Estanque. Fuente monumental. Fuente.  
Depósito agua elevado. Nivel. Subterráneo.  
Depósito combustible a nivel. Elevado. Abastecimiento.  
Estacionamiento público. Edificio. Edificio público.  
Árbol rotabile. Mina. Cimentosa.  
Edificio en construcción. Construcción puntual. Nieve.  
Caseta puntual. Chamizo. Invernadero.  
Monumento. Cota máx. embalsamiento. Soporte telefónico.  
Antena parabólica. Repetidor TV y TF. Poste FFCC.  
Torre eléctrica. Poste eléctrico. Poste telefónico.  
Molino. Molino de viento. Aerogenerador.  
Iglesia-ermita. Hórreo. Cementerio.  
Gasoducto. Gasolina. Oleoducto.  
Hito kilométrico de autopista, carretera, FFCC.  
Parque Infantil. Instalaciones deportivas. Pista.  
Sifón. Sitio. Paso a nivel FFCC.  
Sima. Cueva. Dolmen.

**SIGNOS PUNTALES DE USOS DEL SUELO**

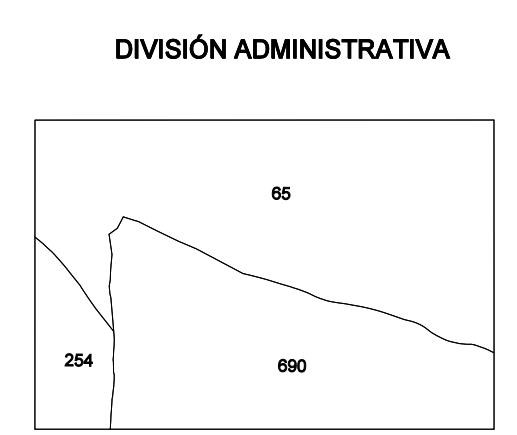
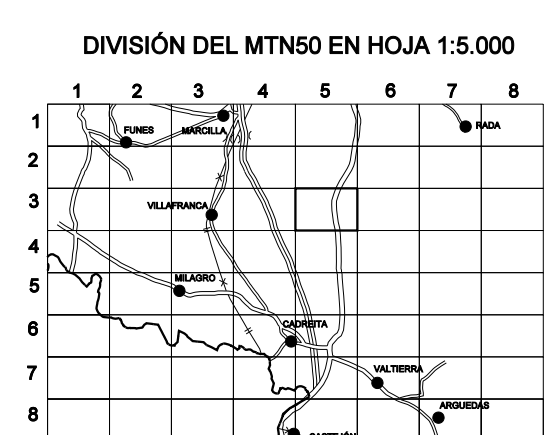
Huerta: *H* Prado: *Pr* Arrozal: *Ar* Monte Bajo: *Mb*  
Labor: *L* Viñedo: *V* Erval: *Er* Monte Alto: *Ma*  
Olivar: *O* Jardín: *J* Frutal: *Fr* Cortafrutos: *Cfu*

**SIGNOS LINEALES**

Límite nación. Comunidad. *-----*  
Límite municipio. Conocido. *-----*  
Curva nivel directora. Curva nivel. *-----*  
Curva depresión directora. Curva depresión. *-----*  
Escarpado. Terraplén. *-----*  
Cabeza talud. Pie Talud. *-----*  
Zanja. Cinta transportadora. *-----*  
Tubería. Acueducto. *-----*  
Oleoducto. Gasoducto. *-----*  
Cauce permanente. Vaguada. *-----*  
Balsa, embalse. Lago. *-----*  
Canal lineal. Canal de obra. *-----*  
Acequia. Cuneta. *-----*  
Senda. Camino. *-----*  
Muro contención. Tapia, pared. *-----*  
Calleada Real. Calleada Romana. *-----*  
Bancal. Camino de Santiago. *-----*  
Muralla. Puente. *-----*  
FFCC vía única. Vía doble. *-----*  
FFCC desmantelado. Zona delimitada. *-----*  
Autopista. Autovía. Carretera. *-----*  
Pista pavimentada. Pista sin pavimentar. *-----*  
Límite pavimento. Límite zona ajardinada. *-----*  
Línea eléctrica. Línea telefónica. *-----*  
Almadraba o sala metélica. Valla. *-----*  
Verja. Soto. *-----*

**SIGNOS ZONALES**

Frondosas (F4) *-----* Escollera *-----*  
Coníferas (C4) *-----* Mina *-----*  
Rebeldión (R4) *-----* Bancaltes *-----*  
Zona arbolada (4a) *-----* Cartera *-----*  
Chopera (Ch) *-----* Agua intermitente *-----*  
Salinas *-----* Pantano *-----*  
Escobriera *-----* Embalse *-----*  
Verdeadero *-----* Complejo e. Inst. *-----*



COMUNIDAD FORAL DE NAVARRA  
65: CAPARRIDO  
254: VILAFRANCA  
690: BARDENAS REALES

ESCALA 1:5.000

Producido por: Depto. Obras Públicas, Transportes y Comunicaciones  
Dirección y Control: Sección de Cartografía

Este mapa está protegido por la ley. Se prohíbe cualquier reproducción total o parcial por cualquier medio si no ha sido expresamente autorizado por el Depto. de Obras Públicas, T. y C.

Gobierno de Navarra  
Departamento de Obras Públicas, Transportes y Comunicaciones  
Avda. San Ignacio 3 Tfno: +34 948427441 Fax: +34 948427549  
Correo Electrónico: [renda.cartografica@navarra.es](mailto:renda.cartografica@navarra.es)  
Dirección Internet: <http://renda.cartografica.dcnava.es>

INFORMACIÓN GENERAL

NC= Norte cuadrícula UTM  
NG= Norte Geográfico  
NM= Norte Magnético  
Convergencia de Meridianos  
 $\omega = 0^\circ 53' 0''$   
Declinación magnética para el 1 de Enero de 1996  
 $\delta = 3^\circ 22' \text{ Oeste}$

Datos referidos al centro de la hoja

INFORMACIÓN GEODÉSICA Y CARTOGRÁFICA

Sistema Geodésico de Referencia ETRS89.  
Elipsoides GR830. Semieje mayor (a)= 6378137 m.  
Apuntamiento (f) = 11256,2572210088  
Longitudes referidas al Meridiano de Greenwich.  
Latitudes referidas al Ecuador.  
Altitudes referidas al nivel medio del mar en Alicante.  
Proyección UTM huso 30 Norte (CUTM = 30T).  
Ecuidistancia de las curvas de nivel 5 m.

INFORMACIÓN COMPLEMENTARIA

Vuelo: Escala 1: 20.000, Abril 2003. Realizado por: Azimut  
Edición: Septiembre 2003. Realizado por: Trabajos Catastrales S. A.  
Límites Administrativos: Servicio de Riqueza Territorial.  
Toponimia: Dirección General de Universidad y Política Lingüística