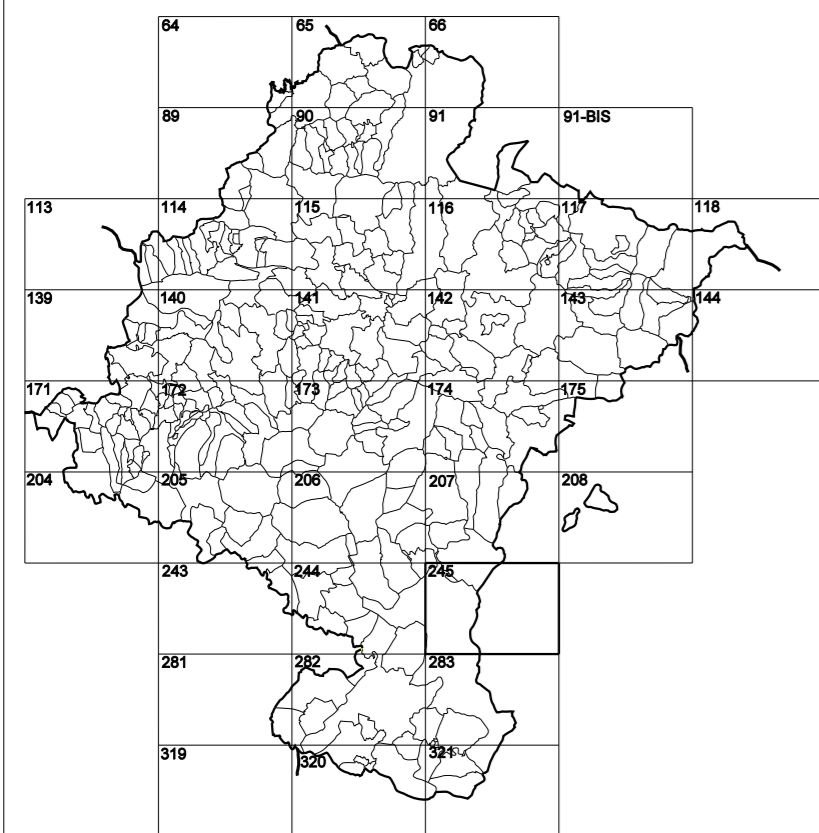


GOBIERNO DE NAVARRA
DEPARTAMENTO DE OBRAS PÚBLICAS
TRANSPORTES Y COMUNICACIONES

SERVICIO DE PROYECTOS, FERROCARRILES
Y OBRAS HIDRÁULICAS

DIVISIÓN DEL TERRITORIO EN HOJAS DEL MTN50

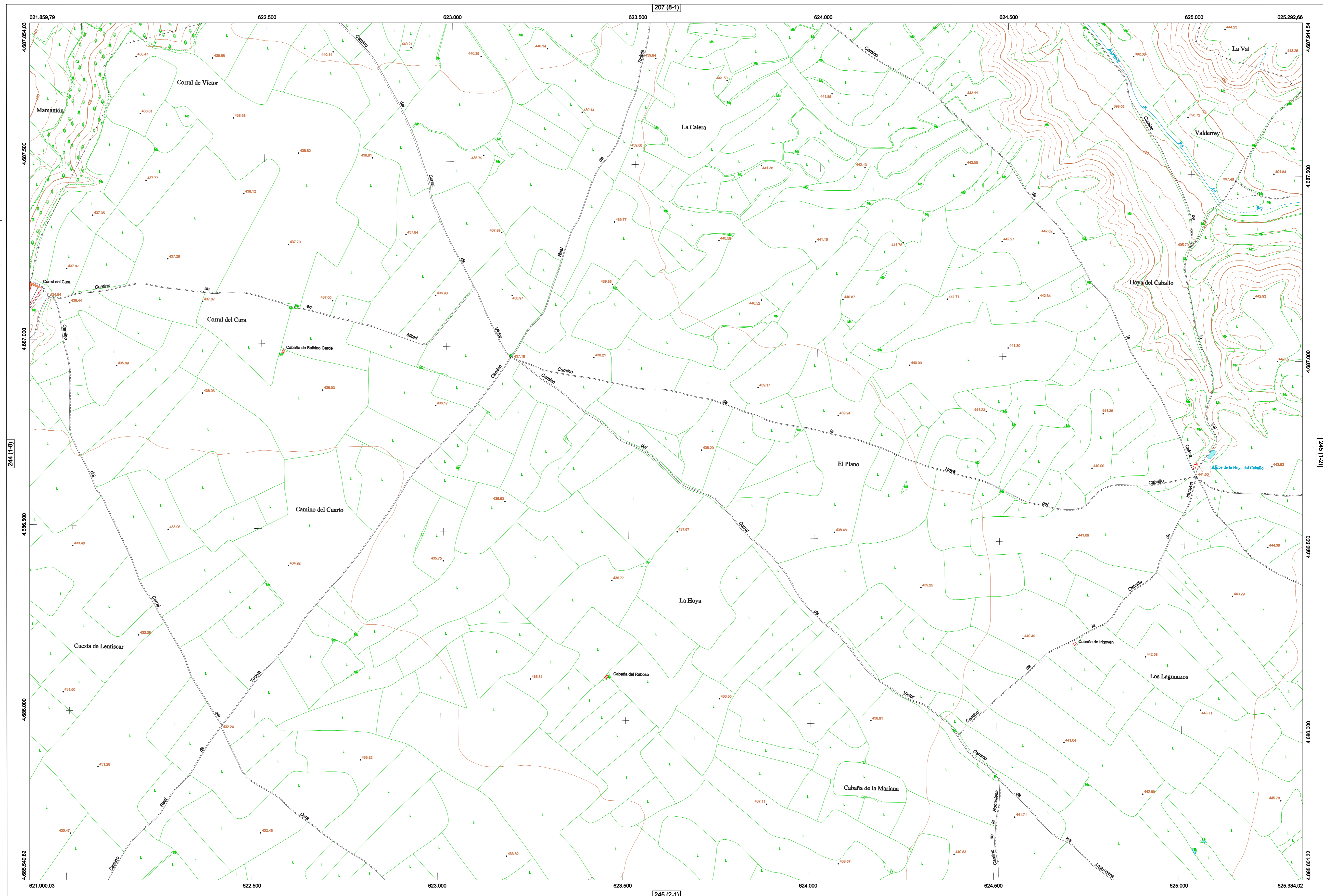


HOJA 245 (1-1)

MAPA TOPOGRÁFICO DE NAVARRA

LA HOYA

1:50.000	1:5.000
245	1-1



SIGNOS PUNTALES

- Vertices geodésicos 11^o orden. Pol.
- Vertice nel Regenera. Punto acotado terreno, no terreno.
- Señal nivelación alta precisión, normal, Estación Met.
- Manantial nacimiento. Abrevadero. Pozo.
- Estanque. Fuente monumental. Fuente.
- Depósito agua elevado. Nivel. Subterráneo.
- Depósito combustible a nivel. Elevado. Abastecimiento.
- Estacionamiento público. Edificio. Edificio público.
- Árbol rotabile. Mina. Chimenea.
- Edificio en construcción. Construcción puntual. Nieve.
- Caseta puntual. Chamizo. Invernadero.
- Monumento. Cota máx. embalsamiento Soporte telefónico.
- Antena parabólica. Repetidor TV y TF. Poste FFCC.
- Torre eléctrica. Poste eléctrico. Poste telefónico.
- Molino. Molino de viento. Aerogenerador.
- Iglesia-ermita. Hórreo. Cementerio.
- Gasoducto. Gasolina. Oleoducto.
- Hito kilométrico de autopista, carretera, FFCC.
- Parque Infantil. Instalaciones deportivas. Píchar.
- Símb. Sítio. Paso a nivel FFCC.
- Símb. Cueva. Dómen.

SIGNOS PUNTALES DE USOS DEL SUELO

- Huerta: H
- Prado: Pr
- Arrozal: Arr
- Monte Bajo: Mb
- Labor: L
- Vivado: Vi
- Erval: Er
- Monte Alto: Ma
- Olivar: Ol
- Jardín: J
- Finca: Fr
- Contarugos: Clu

SIGNOS LINEALES

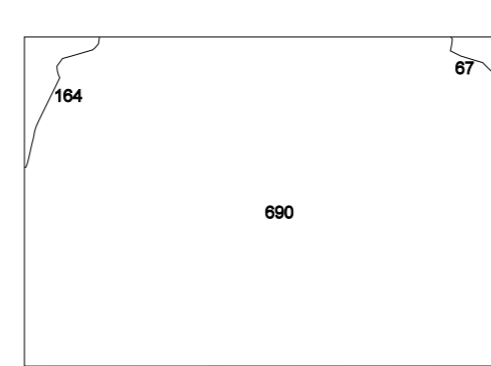
- Límite nación. Comunidad.
- Límite municipio. Conocjo.
- Curva nivel directora. Curva nivel.
- Curva depresión directora. Curva depresión.
- Escarapedo. Terraplén.
- Cabeza talud. Pie Talud.
- Zanja. Cinta transportadora.
- Tubería. Acueducto.
- Oleoducto. Gasoducto.
- Cauce permanente. Vaguada.
- Balsa, alberca. Lago.
- Canal lineal. Canal de obra.
- Acequia. Cuneta.
- Senda. Camino.
- Muro contención. Tapia, pared.
- Calleada Real. Calleada Romana.
- Bancal. Camino de Santiago.
- Mural. Puente.
- FFCC vía única. Vía doble.
- FFCC desmantelado. Zona delimitada.
- Autopista. Autovía. Carretera.
- Pista pavimentada. Pista sin pavimentar.
- Límite pavimento. Límite zona ajardinada.
- Línea eléctrica. Línea telefónica.
- Almbrada o sala metélica. Valla.
- Verja. Seto.

SIGNOS ZONALES

- Frondosas (F)
- Coníferas (C)
- Replabazón (Re)
- Zona arbolada (A)
- Chopera (Ch)
- Salinas
- Escobrina
- Veradero
- Escollera
- Mina
- Bancaltes
- Cartera
- Agua intermitente
- Zona en obras
- Embalse
- Complejos e Inst.



DIVISIÓN ADMINISTRATIVA

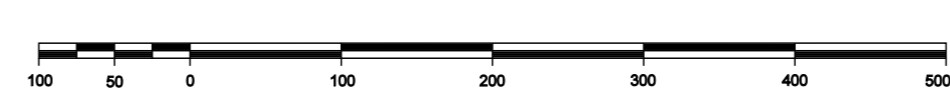


Líneas Límites de Municipio y Conocjo

COMUNIDAD FORAL DE NAVARRA

67: CARGASTILLO
164: MELIDA
690: BARDENAS REALES

ESCALA 1:5.000



Producido por: Depto. Obras Públicas, Transportes y Comunicaciones
Dirección y Control: Sección de Cartografía
Este mapa está protegido por la ley. Se prohíbe cualquier reproducción total o parcial por cualquier medio si no ha sido expresamente autorizado por el Depto. de Obras Públicas, T. y C.
Gobierno de Navarra
Departamento de Obras Públicas, Transportes y Comunicaciones
Avda. San Ignacio 3. Tfno: +34 948427441. Fax: +34 948427549
Correo Electrónico: Servicio.topografico@navarra.es
Dirección Internet: <http://Serviciocartografia.navarra.es>

INFORMACIÓN GENERAL

NC= Norte cuadrícula UTM
NG= Norte Geográfico
NM= Norte Magnético
Convergencia de Meridianos
 $\omega = 1^{\circ} 0' 22,8''$
Declinación magnética para el 1 de Enero de 1996
 $\delta = 3^{\circ} 22'$ Oeste
Datos referidos al centro de la hoja

INFORMACIÓN GEODÉSICA Y CARTOGRÁFICA

Sistema Geodésico de Referencia ETRS89.
Elipsoides GR830. Semieje mayor (a)= 6378137 m.
Apuntamiento (p) = 11236,2572210088
Longitudes referidas al Meridiano de Greenwich.
Latitudes referidas al Ecuador.
Altitudes referidas al nivel medio del mar en Alicante.
Proyección UTM huso 30 Norte (CUTM = 30T).
Ecuidistancia de las curvas de nivel 5 m.

INFORMACIÓN COMPLEMENTARIA

Vuelo digital: G.S.D.: 25 cm., Agosto 2009. Realizado por: Tracasa
Edición: Octubre 2010. Realizado por Tracasa.
Límites Administrativos: Servicio de Riqueza Territorial.
Toponimia: Dirección General de Universidades y Política Lingüística

