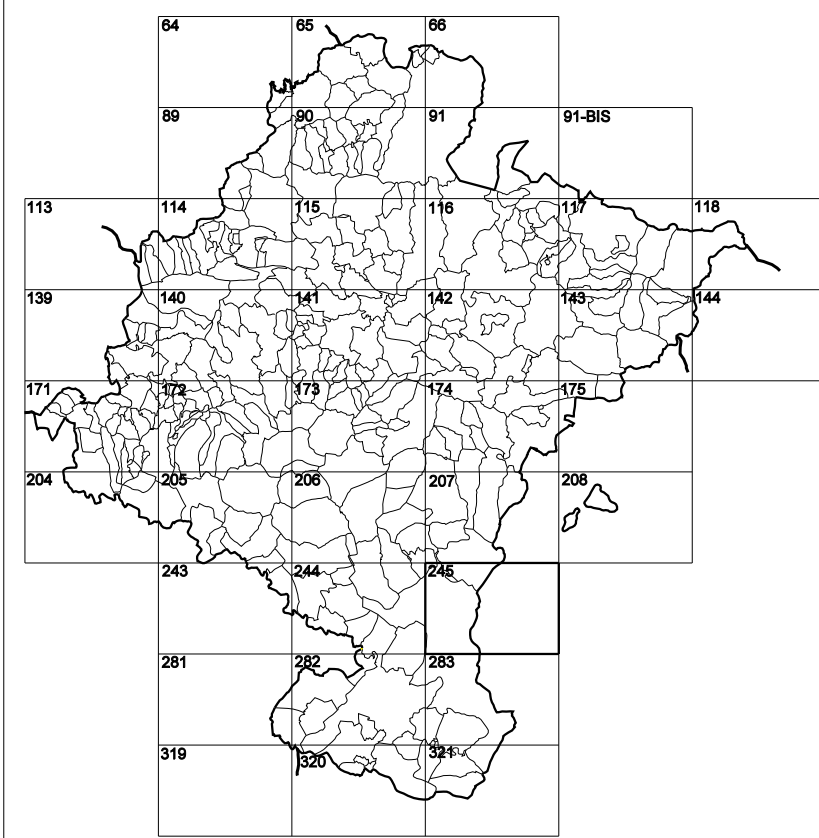


# GOBIERNO DE NAVARRA

DEPARTAMENTO DE FOMENTO  
DIRECCIÓN GENERAL DE OBRAS PÚBLICAS  
SERVICIO DE ESTUDIOS Y PROYECTOS

DIVISIÓN DEL TERRITORIO EN HOJAS DEL MTN50



### SIGNOS PUNTALES

- Vertices geodésicos 11<sup>o</sup> orden. *Rst.*
- Vertice red Regesta. Punto acotado terreno, no terreno.
- Señal nivelación alta precisión, normal. Estación Met.
- Manantial naciente. Abrevadero. Pozo.
- Estanque. Fuente monumental. Fuente.
- Depósito agua elevado. Nivel. Subterráneo.
- Depósito combustible a nivel. Elevado. Abastecimiento.
- Estacionamiento público. Edificio. Edificio público.
- Árbol roble. Mina. Cimentas.
- Edificio en construcción. Construcción puntual. Nieve.
- Caseta puntual. Chamizo. Invernadero.
- Monumento. Cota máx. embalsamiento. Soporte telefónico.
- Antena parabólica. Repetidor TV y TF. Poste FFCC.
- Torre eléctrica. Poste eléctrico. Poste telefónico.
- Molino. Molino de viento. Aerogenerador.
- Iglesia-ermita. Hóico. Cementerio.
- Gasoducto. Gasolina. Oleoducto.
- Hito kilométrico de autopista, carretera, FFCC.
- Parque Infantil. Instalaciones deportivas. Pista.
- Sifón. Sifo. Paso a nivel FFCC.
- Silva. Curva. Dómine.

### SIGNOS PUNTALES DE USOS DEL SUELO

- Huerta: *H*
- Prado: *Pr*
- Arrozal: *Ar*
- Monte Bajo: *Mb*
- Labor: *L*
- Viñedo: *V*
- Erval: *Er*
- Monte Alto: *Ma*
- Olivar: *O*
- Jardín: *J*
- Frutal: *Fr*
- Cortafuegos: *Cfu*

### SIGNOS LINEALES

- Límite nación. Comunidad.
- Límite municipio. Conocido.
- Curva nivel directora. Curva nivel.
- Curva depresión directora. Curva depresión.
- Escarpado. Terraplén.
- Cabeza talud. Pie Talud.
- Zanja. Cinta transportadora.
- Tubería. Acueducto.
- Oleoducto. Gasoducto.
- Cauce permanente. Vaguada.
- Balsa, abocera. Lago.
- Canal lineal. Canal de obra.
- Acuque. Cuneta.
- Senda. Camino.
- Muro contención. Tapia, pared.
- Calleada Real. Calzada Romana.
- Bancal. Camino de Santiago.
- Mural. Puente.
- FFCC vía única. Vía doble.
- FFCC desmantelado. Zona delimitada.
- Autopista. Autovía. Carretera.
- Pista pavimentada. Pista sin pavimentar.
- Límite pavimento. Límite zona ajardinada.
- Línea eléctrica. Línea telefónica.
- Almbrada o sala metélica. Valla.
- Verja. Seto.

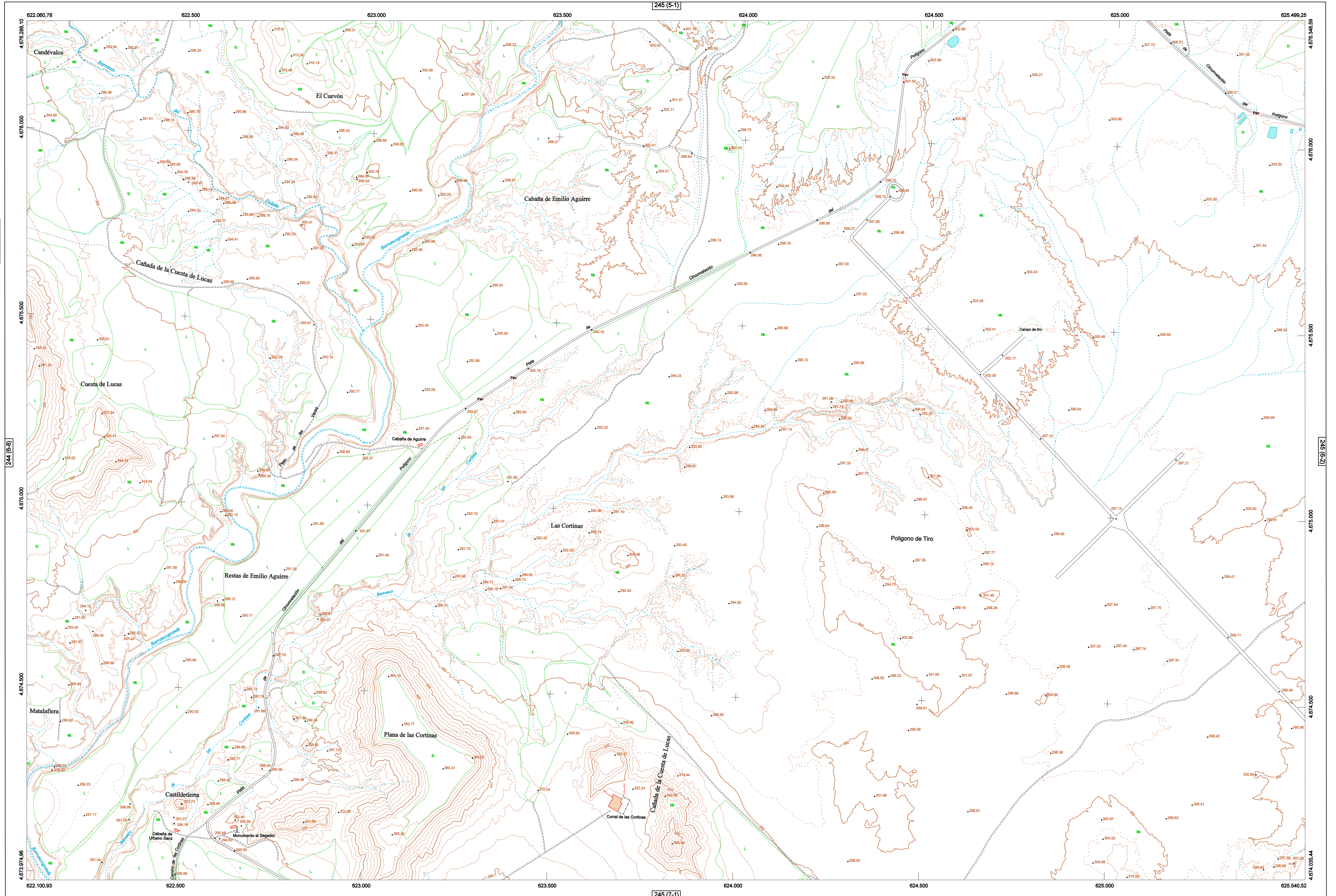
### SIGNOS ZONALES

- Frondosas (F)
- Coníferas (C)
- Rebeldión (Re)
- Zona arbolada (A)
- Chopera (Ch)
- Salinas
- Escobrina
- Verdedero
- Escobrina
- Mina
- Bancalías
- Carriera
- Agua intermitente
- Zona en obras
- Embalse
- Complejo e. Inst.

## MAPA TOPOGRÁFICO DE NAVARRA

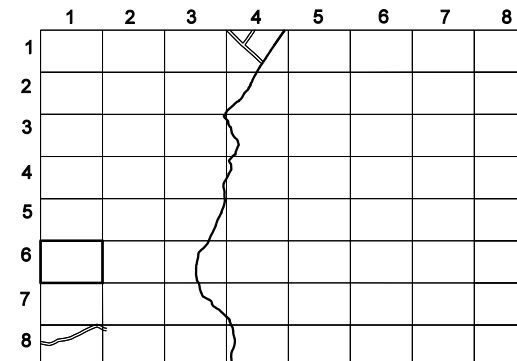
# LAS CORTINAS

1:50.000 1:5.000  
245 6-1

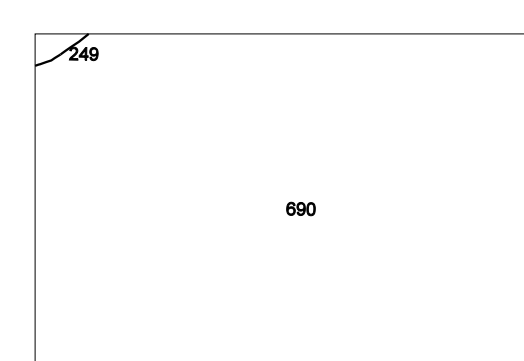


HOJA 245 (6-1)

### DIVISIÓN DEL MTN50 EN HOJA 1:5.000



### DIVISIÓN ADMINISTRATIVA

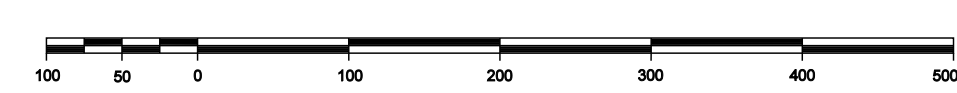


Líneas Límite de Municipio y Conocido

### COMUNIDAD FORAL DE NAVARRA

245 - VALTERRA  
690 - BARDENAS REALES

### ESCALA 1:5.000



Producción por: Departamento de Fomento, Dirección General de Obras Públicas  
Dirección y Control: Servicio de Estudios y Proyectos, Sección de Cartografía  
Este mapa está protegido por la ley. Se prohíbe cualquier reproducción total o parcial por cualquier medio si no ha sido expresamente autorizado por el Departamento de Fomento  
Gobierno de Navarra  
Departamento de Fomento, Dirección General de Obras Públicas  
Avda. San Ignacio 3 Tiro: +34 948427441 Fax: +34 948427549  
Correo Electrónico: [ServicioCartografia@navarra.es](mailto:ServicioCartografia@navarra.es)  
Dirección Internet: <http://ServicioCartografia.navarra.es>

### INFORMACIÓN GENERAL

NC= Norte cuadrícula UTM  
NG= Norte Geográfico  
NM= Norte Magnético  
Convergencia de Meridianos  
 $\omega = 1^{\circ} 0' 27,8''$   
Declinación magnética para el 1 de Enero de 1996  
 $\delta = 3^{\circ} 22'$  Oeste  
Datos referidos al centro de la hoja

### INFORMACIÓN GEODÉSICA Y CARTOGRÁFICA

Sistema Geodésico de Referencia ETRS89.  
Elipsoides GR80. Semieje mayor (a)= 6378137 m.  
Apuntamiento (f) = 11256,25722210088  
Longitudes referidas al Meridiano de Greenwich.  
Latitudes referidas al Ecuador.  
Altitudes referidas al nivel medio del mar en Alicante.  
Proyección UTM huso 30 Norte (CUTM = 30T).  
Ecuilibrada de las curvas de nivel 5 m.

### INFORMACIÓN COMPLEMENTARIA

Vuelo digital: G.S.D.: 22 cm., Junio 2012. Realizado por: Tracasa  
Edición: Julio 2013. Realizado por: Tracasa.  
Límites Administrativos: Servicio de Riqueza Territorial.  
Toponimia: Dirección General de Universidades y Política Lingüística

