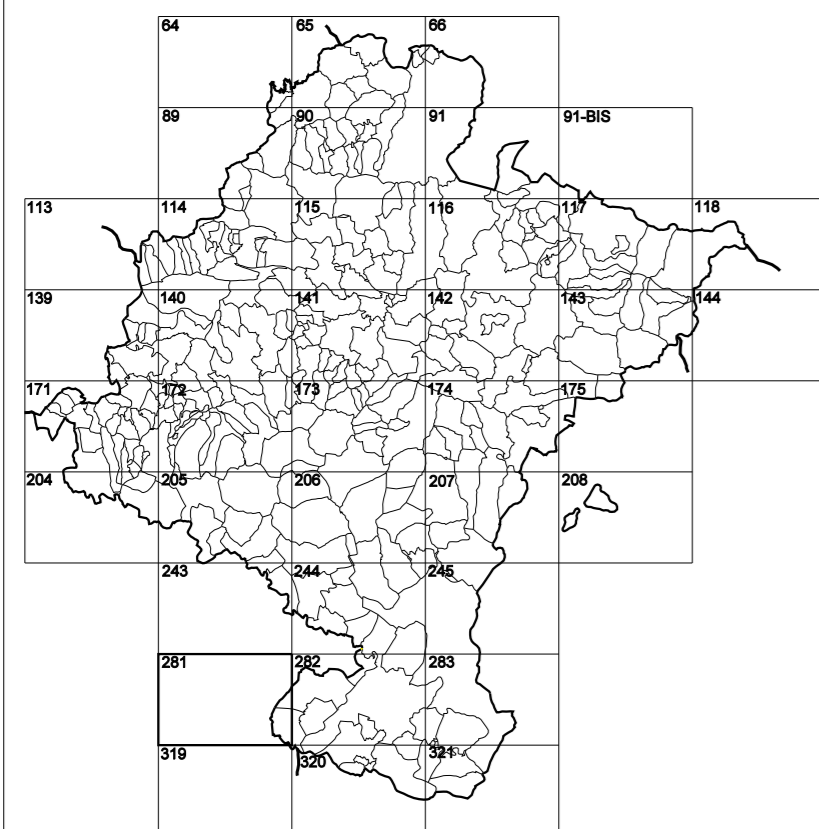


GOBIERNO DE NAVARRA

DEPARTAMENTO DE OBRAS PÚBLICAS TRANSPORTES Y COMUNICACIONES

SERVICIO DE PROYECTOS, TECNOLOGÍA
Y OBRAS HIDRÁULICAS

DIVISIÓN DEL TERRITORIO EN HOJAS DEL MTN50

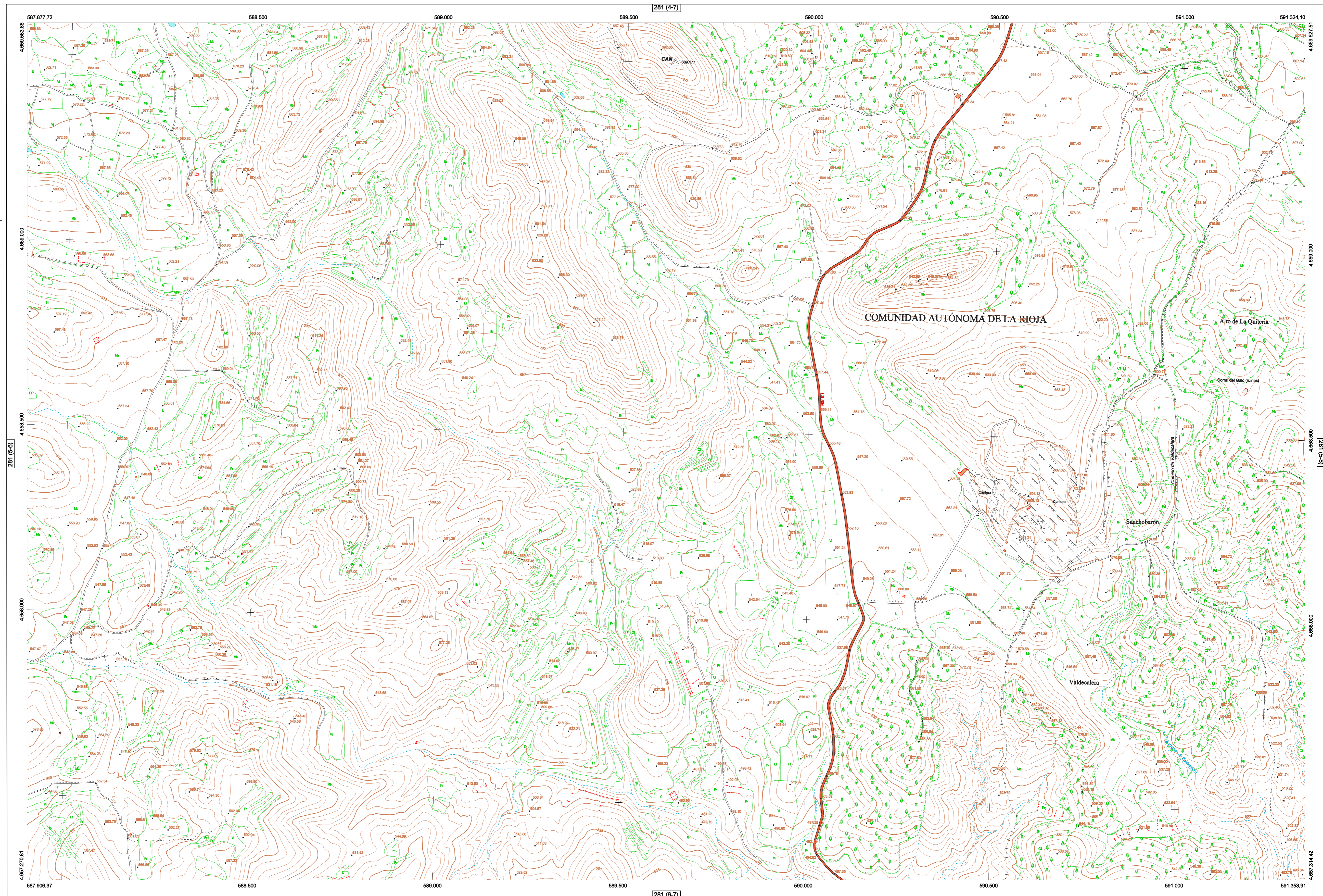


HOJA 281 (5-7)

MAPA TOPOGRÁFICO DE NAVARRA

VALDECALERA

1:50.000 1:5.000
281 5-7

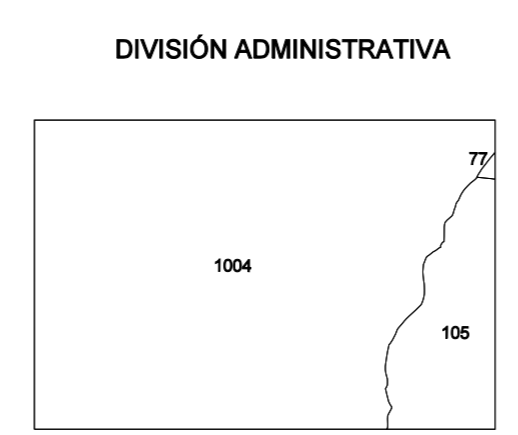
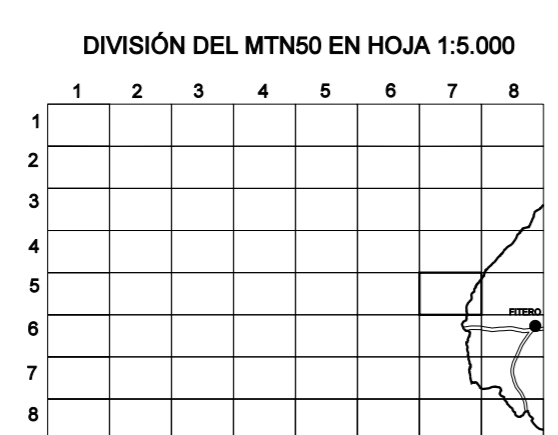


- #### SIGNOS PUNTALES
- Verticales geodésicos 11.4º orden. Red.
 - Vertice red Regata. Punto acotado terreno, no terreno.
 - Señal nivelación alta precisión, normal. Estación Met.
 - Manantial naciente. Abrevadero. Pozo.
 - Estanque. Fuente monumental. Fuente.
 - Depósito agua elevado. Nivel. Subterráneo.
 - Depósito combustible a nivel. Elevado. Abastecimiento.
 - Estacionamiento público. Edificio. Edificio público.
 - Árbol robado. Mina. Cisternas.
 - Edificio en construcción. Construcción puntual. Nieve.
 - Caseta puntual. Chanzos. Invernadero.
 - Monumento. Cota máx. embalsamiento. Soporte telefónico.
 - Antena parabólica. Repetidor TV y TF. Poste FCCC.
 - Torre eléctrica. Poste eléctrico. Poste telefónico.
 - Molino. Molino de viento. Aerogenerador.
 - Iglesia-ermita. Horno. Cementerio.
 - Gasoducto. Gasolina. Oleoducto.
 - Hito kilométrico de autopista, carretera, FCCC.
 - Parque Infantil. Instalaciones deportivas. Piscina.
 - SIRSA. Sita. Paso a nivel FCCC.
 - Sima. Cueva. Dolmen.

- #### SIGNOS PUNTALES DE USOS DEL SUELO
- Huerta: H
 - Prado: Pr
 - Arrozal: Arr
 - Monte Bajo: Mb
 - Labor: L
 - Vivero: Vi
 - Erval: Er
 - Monte Alto: Ma
 - Olivar: Ol
 - Jardín: J
 - Finca: Fr
 - Corraluagos: Clu

- #### SIGNOS LINEALES
- Límite nación. Comunidad.
 - Límite municipio. Conojo.
 - Curva nivel directora. Curva nivel.
 - Curva depresión directora. Curva depresión.
 - Escarapedo. Terraplén.
 - Cabeza talud. Pie Talud.
 - Zanja. Cinta transportadora.
 - Tubería. Acueducto.
 - Oleoducto. Gasoducto.
 - Cauce permanente. Vaguada.
 - Balsa, alberca. Lago.
 - Canal lineal. Canal de obra.
 - Acodado. Cuneta.
 - Senda. Camino.
 - Muro contención. Tapia, pared.
 - Calleada Real. Calzada Romana.
 - Bancal. Camino de Santiago.
 - Muralta. Puente.
 - FCCC vía única. Vía doble.
 - FCCC desmantelado. Zona delimitada.
 - Autopista/autopista. Carretera.
 - Pista pavimentada. Pista sin pavimentar.
 - Límite pavimento. Límite zona ajardinada.
 - Línea eléctrica. Línea telefónica.
 - Alambra o sala metálica. Valla.
 - Verja. Seto.

- #### SIGNOS ZONALES
- Frondosas (F)
 - Coníferas (C)
 - Rebollaría (Re)
 - Zona arbolada (Ar)
 - Chopera (Ch)
 - Salinas
 - Escobrina
 - Verdedero
 - Escollera
 - Mina
 - Bancaltes
 - Carriera
 - Agua intermitente
 - Pantano
 - Embalse
 - Complejo e. Inst.



DIVISIÓN ADMINISTRATIVA
COMUNIDAD FORAL DE NAVARRA
77: CORELLA
100: FITERRO
1004: LA RIOJA

ESCALA 1:5.000
Producido por: Depto. Obras Públicas, Transportes y Comunicaciones
Dirección y Control: Sección de Cartografía
Este mapa está protegido por la ley. Se prohíbe cualquier reproducción total o parcial por cualquier medio si no ha sido expresamente autorizado por el Depto. de Obras Públicas, T. y C.
Gobierno de Navarra
Departamento de Obras Públicas, Transportes y Comunicaciones
Avda. San Ignacio 3. Tfno: +34 948427441 Fax: +34 948427549
Correo Electrónico: Servicio.topografico@navarra.es
Dirección Internet: <http://serviciotopografico.dcp.navarra.es>

INFORMACIÓN GENERAL
N.C. = Norte cuadrícula UTM
N.G. = Norte Geográfico
N.M. = Norte Magnético
Convergencia de Meridianos
 $\omega = 0^\circ 25' 25.8''$
Declinación magnética para el 1 de Enero de 1996
 $\delta = 3^\circ 22' \text{ Oeste}$
Datos referidos al centro de la hoja

INFORMACIÓN GEODÉSICA Y CARTOGRÁFICA
Sistema Geodésico de Referencia ETRS89.
Elipsoide GR830. Semieje mayor (a) = 6378137 m.
Apuntamiento (f) = 11256.25722210088
Longitudes referidas al Meridiano de Greenwich.
Latitudes referidas al Ecuador.
Altitudes referidas al nivel medio del mar en Alicante.
Proyección UTM huso 30 Norte (CUTM = 30T).
Equidistancia de las curvas de nivel 5 m.

INFORMACIÓN COMPLEMENTARIA
Vuelo: Escala 1: 20.000, Abril 2003. Realizado por: Azimut
Edición: Septiembre 2003. Realizado por: Trabajos Catastrales S. A.
Límites Administrativos: Servicio de Riqueza Territorial.
Toponimia: Dirección General de Universidad y Política Lingüística