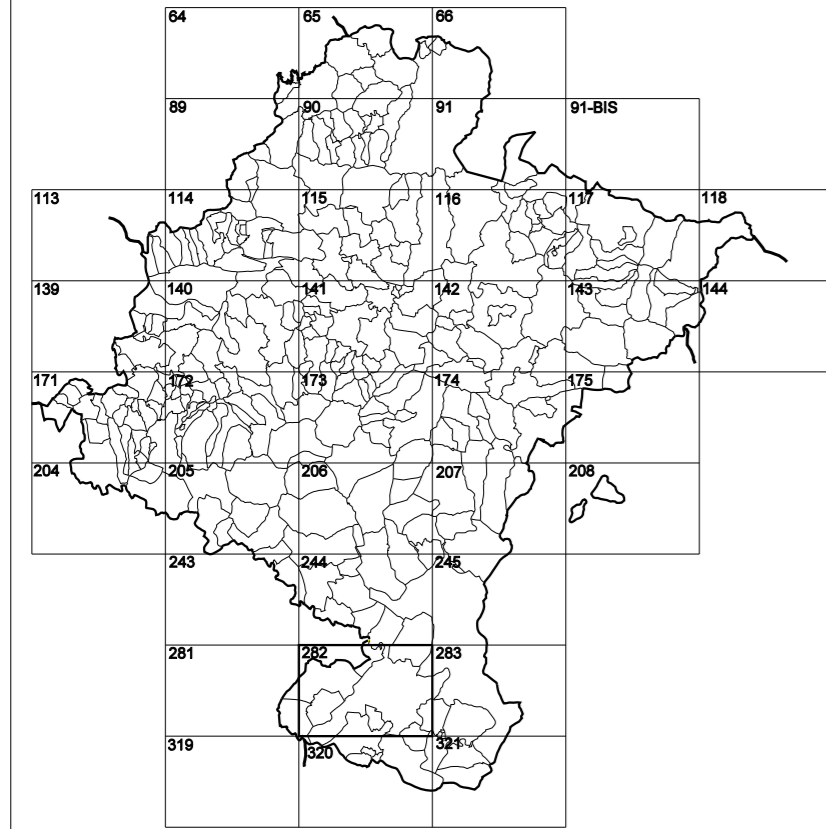


GOBIERNO DE NAVARRA
DEPARTAMENTO DE OBRAS PÚBLICAS
TRANSPORTES Y COMUNICACIONES

SERVICIO DE PROYECTOS, TECNOLOGÍA
Y OBRAS HIDRÁULICAS

DIVISIÓN DEL TERRITORIO EN HOJAS DEL MTN50



HOJA 282 (2-3)

SIGNOS PUNTALES

- Vertice geodésico 11° orden. Rot.
Vertice del Regenera. Punto acotado terreno, no terreno.
Señal nivelación alta precisión, normal. Estación Met.
Manantial naciente. Abreviatura. Foz.
Estanque. Fuente monumental. Fuente.
Depósito agua elevado. Nivel. Subterráneo.
Depósito combustible a nivel. Elevado. Abastecimiento.
Estacionamiento público. Edificio. Edificio público.
Árbol rotabile. Mina. Chimenea.
Edificio en construcción. Construcción puntual. Nieve.
Caseta puntual. Chamizo. Invernadero.
Monumento. Cota máx. embalsamiento. Soporta telefónico.
Antena parabólica. Repetidor TV y FT. Poste FFCC.
Torre eléctrica. Poste eléctrico. Poste telefónico.
Molino. Molino de viento. Aerogenerador.
Iglesia-ermita. Hórreo. Cementerio.
Gasoducto. Gasolina. Oleoducto.
Hito kilométrico de autopista, carretera, FFCC.
Parque Infantil. Instalaciones deportivas. Piscina.
Sifón. Sitio Paso a nivel FFCC.
Sifón. Curva. Doman.

SIGNOS PUNTALES DE USOS DEL SUELO

- Huerta: H
Prado: Pr
Arrozal: Arr
Monte Bajo: Mb
Labor: L
Viñedo: Vi
Erval: Er
Monte Alto: Ma
Olivar: Ol
Jardín: J
Frutal: Fr
Contarques: Clu

SIGNOS LINEALES

- Límite nación. Comunidad.
Límite municipio. Concejo.
Curva nivel. Derivada. Curva nivel.
Curva depresión. Curva depresión.
Escarpado. Terrapén.
Cabeza talud. Pie Talud.
Zanja. Cinta transportadora.
Tubería. Acueducto.
Oleoducto. Gasoducto.
Cauce permanente. Vaguada.
Balsa, eberca. Lago.
Canal lineal. Canal de obra.
Acequia. Cuneta.
Senda. Camino.
Muro contención. Tapia, pared.
Calleada Real. Calzada Romana.
Bancal. Camino de Santiago.
Muralla. Puente.
FFCC vía única. Vía doble.
FFCC desmantelado. Zona delimitada.
Autopista/autopista. Carretera.
Pista pavimentada. Pista sin pavimentar.
Límite pavimento. Límite zona ajardinada.
Línea eléctrica. Línea telefónica.
Almbrada o sala metélica. Valla.
Verja. Selo.

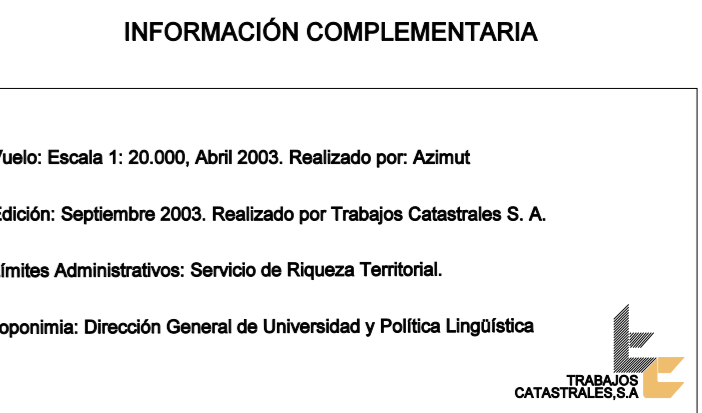
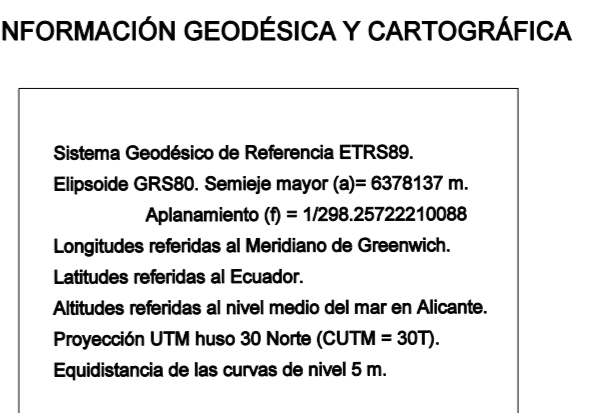
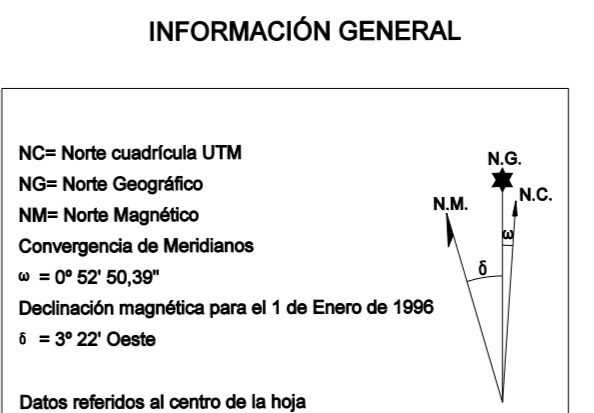
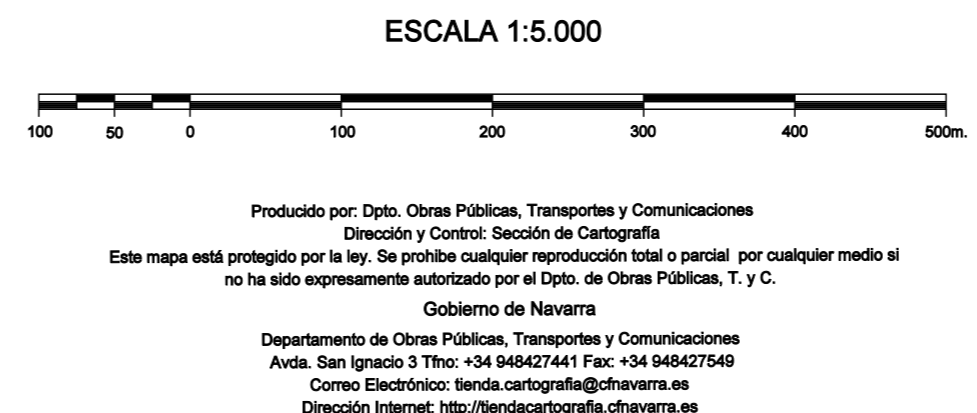
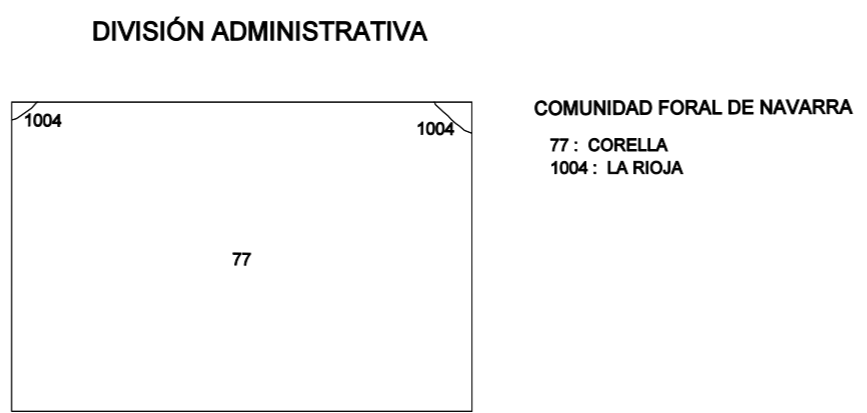
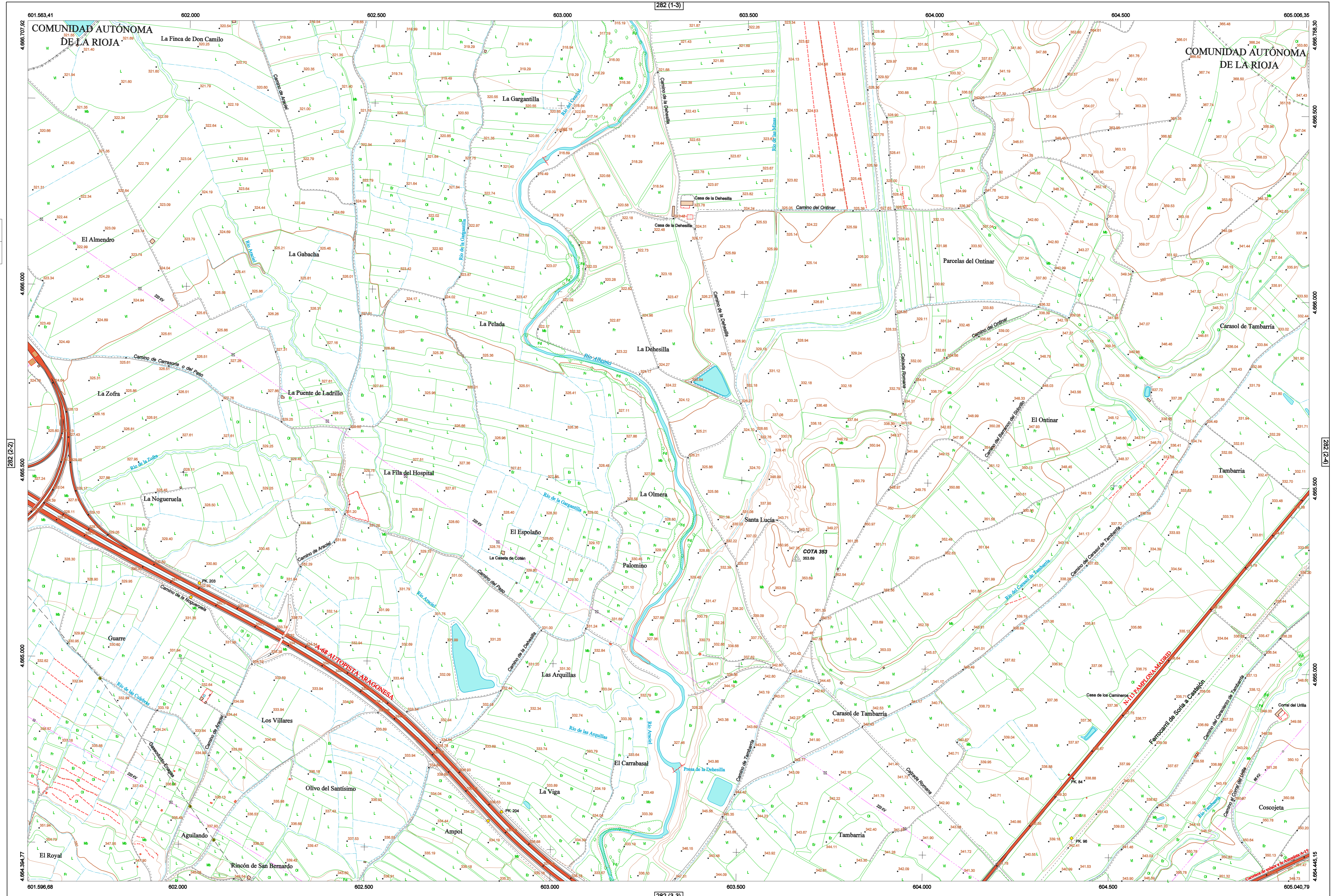
SIGNOS ZONALES

- Fronteras (F)
Confines (C)
Reposición (Rep)
Zona arbolada (Ar)
Chopera (Ch)
Salinas
Escobrina
Veradero
Escollera
Mina
Bancadas
Cartera
Agua intempesto
Pantano
Embalse
Complejo e Inst.

MAPA TOPOGRÁFICO DE NAVARRA

ARACIEL

1:50.000 1:5.000
282 2-3



Producido por: Depto. Obras Públicas, Transportes y Comunicaciones
Dirección y Control: Sección de Cartografía
Este mapa está protegido por la ley. Se prohíbe cualquier reproducción total o parcial por cualquier medio si no ha sido expresamente autorizado por el Depto. de Obras Públicas, T. y C.
Gobierno de Navarra
Departamento de Obras Públicas, Transportes y Comunicaciones
Avda. San Ignacio 3 Tfno: +34 948427461 Fax: +34 948427548
Correo Electrónico: fendo.cartografica@navarra.es
Dirección Internet: http://sencad.cartografica.navarra.es