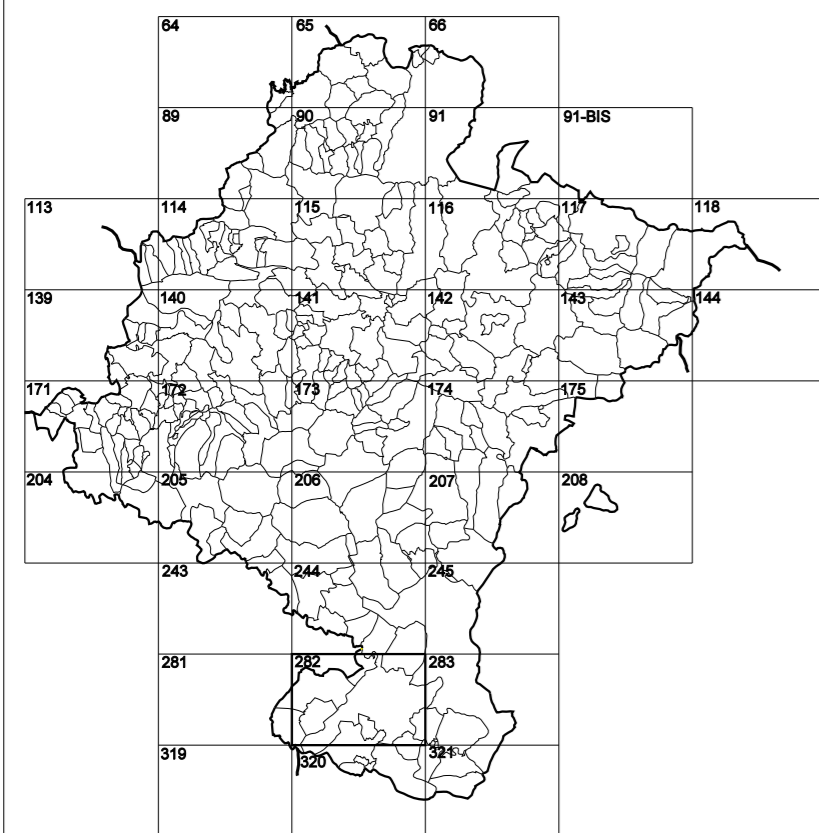


**GOBIERNO DE NAVARRA**  
DEPARTAMENTO DE OBRAS PÚBLICAS  
TRANSPORTES Y COMUNICACIONES

SERVICIO DE PROYECTOS, TECNOLOGÍA  
Y OBRAS HIDRÁULICAS

DIVISIÓN DEL TERRITORIO EN HOJAS DEL MTN50

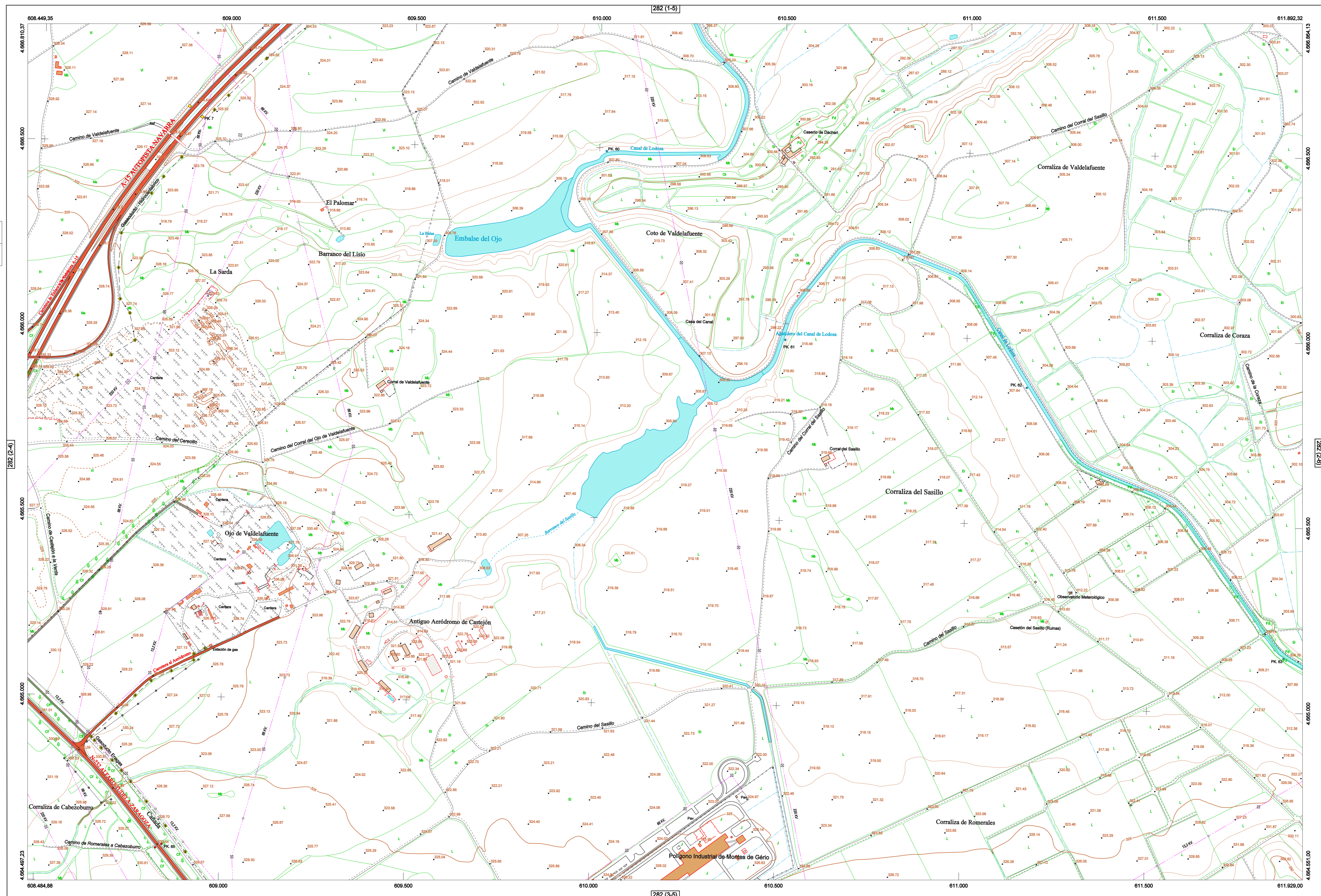


HOJA 282 (2-5)

MAPA TOPOGRÁFICO DE NAVARRA

EMBALSE DE VALDELAFUENTE

1:50.000	1:5.000
282	2-5



- SIGNOS PUNTALES**
- Vertice geodésico 11<sup>o</sup> orden. Rot.
  - Vertice del Registro. Punto acotado terreno, no terreno.
  - Señal nivelación alta precisión, normal. Estación Met.
  - Manantial naciente. Abreviatura. Foz.
  - Estribo. Fuente monumental. Fuente.
  - Depósito agua elevado. Nivel. Subterráneo.
  - Depósito combustible a nivel. Elevado. Abastecimiento.
  - Estacionamiento público. Edificio. Edificio público.
  - Árbol rotabile. Mina. Chimenea.
  - Edificio en construcción. Construcción puntual. Nieve.
  - Caseta puntual. Chamizo. Invernadero.
  - Monumento. Cota máx. embalsamiento. Soporte telefónico.
  - Antena parabólica. Repetidor TV y TF. Poste FFCC.
  - Torre eléctrica. Poste eléctrico. Poste telefónico.
  - Molino. Molino de viento. Aerogenerador.
  - Iglesia-ermita. Hórreo. Cementerio.
  - Gasoducto. Gasolina. Oleoducto.
  - Hito kilométrico de autopista, carretera, FFCC.
  - Parque Infantil. Instalaciones deportivas. Piscina.
  - Símb. Sítio. Paso a nivel FFCC.
  - Símb. Cueva. Dolmen.
- SIGNOS PUNTALES DE USOS DEL SUELO**
- |            |            |              |                 |
|------------|------------|--------------|-----------------|
| Huerta: H  | Prado: Pr  | Arrozal: Arr | Monte Bajo: Mb  |
| Labor: L   | Vivero: Vi | Erval: Er    | Monte Alto: Ma  |
| Olivar: Ol | Jardín: J  | Finca: Fr    | Corralugos: Clu |
- SIGNOS LINEALES**
- Límite nación. Comunidad.
  - Límite municipio. Conocido.
  - Curva nivel directora. Curva nivel.
  - Curva depresión directora. Curva depresión.
  - Escarpado. Terraplén.
  - Cabeza talud. Pie Talud.
  - Zanja. Cinta transportadora.
  - Tubería. Acueducto.
  - Oleoducto. Gasoducto.
  - Cauce permanente. Vaguada.
  - Balsa, eberca. Lago.
  - Canal lineal. Canal de obra.
  - Acuque. Cuneta.
  - Senda. Camino.
  - Muro contención. Tapia, pared.
  - Calleada Real. Calleada Romana.
  - Bancal. Camino de Santiago.
  - Mural. Puente.
  - FFCC vía única. Vía doble.
  - FFCC desmantelado. Zona delimitada.
  - Autopista. Autovía. Carretera.
  - Pista pavimentada. Pista sin pavimentar.
  - Límite pavimento. Límite zona ajardinada.
  - Línea eléctrica. Línea telefónica.
  - Almbrada o sala metélica. Valla.
  - Verja. Seto.
- SIGNOS ZONALES**
- |                   |                   |
|-------------------|-------------------|
| Frondosa (F)      | Escoblera         |
| Confesal (C)      | Mina              |
| Reposición (R)    | Bancalca          |
| Zona arbolada (A) | Carriera          |
| Chopera (Ch)      | Agua intermitente |
| Salinas           | Pantano           |
| Escobriera        | Embalse           |
| Verdedero         | Complejo e Inst.  |

<p>DIVISIÓN DEL MTN50 EN HOJA 1:5.000</p>	<p>DIVISIÓN ADMINISTRATIVA</p> <p>COMUNIDAD FORAL DE NAVARRA 70 CASTELLÓN 232 TUDELA</p>	<p>ESCALA 1:5.000</p> <p>Producido por: Depto. Obras Públicas, Transportes y Comunicaciones Dirección y Control: Sección de Cartografía Este mapa está protegido por la ley. Se prohíbe cualquier reproducción total o parcial por cualquier medio si no ha sido expresamente autorizado por el Depto. de Obras Públicas, T. y C. Gobierno de Navarra Departamento de Obras Públicas, Transportes y Comunicaciones Avda. San Ignacio 3 Tfno: +34 948427441 Fax: +34 948427549 Correo Electrónico: Servicio cartografico@navarra.es Dirección Internet: <a href="http://serviciocartografico.navarra.es">http://serviciocartografico.navarra.es</a></p>	<p>INFORMACIÓN GENERAL</p> <p>NC= Norte cuadrícula UTM NG= Norte Geográfico NM= Norte Magnético Convergencia de Meridianos <math>\omega = 0^\circ 52' 50,30''</math> Declinación magnética para el 1 de Enero de 1996 <math>\delta = 3^\circ 22' Oeste</math> Datos referidos al centro de la hoja</p>	<p>INFORMACIÓN GEODÉSICA Y CARTOGRÁFICA</p> <p>Sistema Geodésico de Referencia ETRS89. Elipsoide GR830. Semieje mayor (a) = 6378137 m. Apuntamiento (f) = 11256,25722210088 Longitudes referidas al Meridiano de Greenwich. Latitudes referidas al Ecuador. Declinación magnética para el 1 de Enero de 1996. Proyección UTM huso 30 Norte (CUTM = 30T). Equidistancia de las curvas de nivel 5 m.</p>	<p>INFORMACIÓN COMPLEMENTARIA</p> <p>Vuelo: Escala 1: 20.000, Abril 2003. Realizado por: Azimut Edición: Septiembre 2003. Realizado por: Trabajos Catastrales S. A. Límites Administrativos: Servicio de Riqueza Territorial. Toponimia: Dirección General de Universidad y Política Lingüística</p>
---	--	--	--	--	--