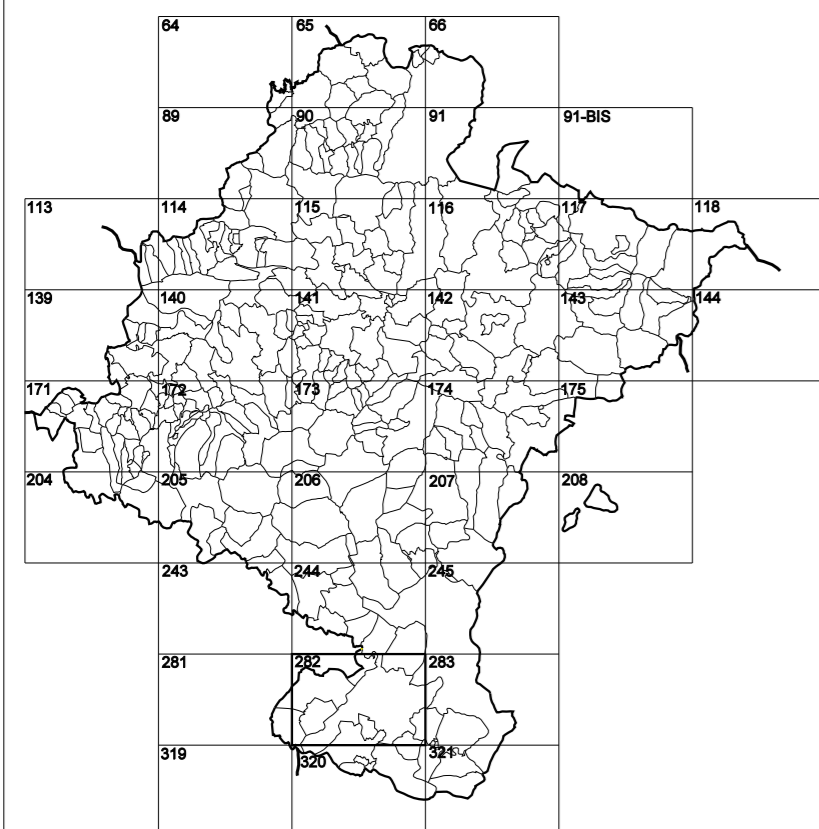


GOBIERNO DE NAVARRA
DEPARTAMENTO DE OBRAS PÚBLICAS
TRANSPORTES Y COMUNICACIONES

SERVICIO DE PROYECTOS, TECNOLOGÍA
Y OBRAS HIDRÁULICAS

DIVISIÓN DEL TERRITORIO EN HOJAS DEL MTN50

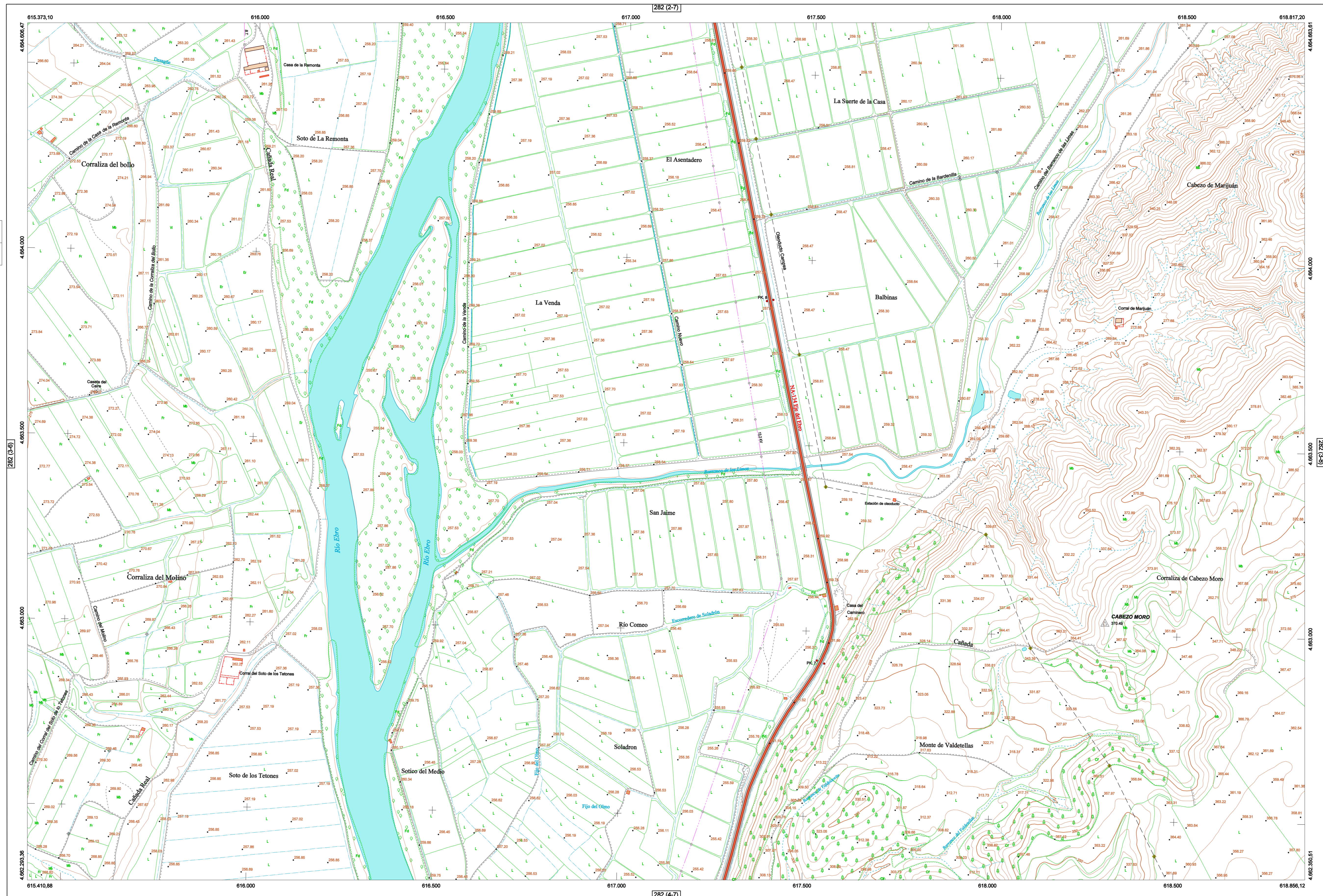


HOJA 282 (3-7)

MAPA TOPOGRÁFICO DE NAVARRA

SOTO DE LOS TETONES

1:50.000	1:5.000
282	3-7



- SIGNOS PUNTALES**
- Vertice geodésico 11^o orden. Bot.
 - Vertice del Registro. Punto acotado terreno, no terreno.
 - Señal nivelación alta precisión, normal. Estación Met.
 - Manantial naciente. Abrevadero. Pozo.
 - Estanque. Fuente monumental. Fuente.
 - Depósito agua elevado. Nivel. Subterráneo.
 - Depósito combustible a nivel. Elevado. Abastecimiento.
 - Estacionamiento público. Edificio. Edificio público.
 - Árbol rotabile. Mina. Cárnicas.
 - Edificio en construcción. Construcción puntual. Nieve.
 - Caseta puntual. Chanzos. Invernadero.
 - Monumento. Cota máx. embalsamiento. Soporte telefónico.
 - Antena parabólica. Repetidor TV y T. Poste FFCC.
 - Torre eléctrica. Poste eléctrico. Poste telefónico.
 - Molino. Molino de viento. Aerogenerador.
 - Iglesia-ermita. Horno. Cementerio.
 - Gasoducto. Gasolina. Oleoducto.
 - Hito kilométrico de autopista, carretera, FFCC.
 - Parque Infantil. Instalaciones deportivas. Pista.
 - Sitio. Sitio Paso a nivel FFCC.
 - Sima. Cueva. Dolmen.
- SIGNOS PUNTALES DE USOS DEL SUELO**
- Huerta: H
 - Prado: Pr
 - Arrozal: Arr
 - Monte Bajo: Mb
 - Labor: L
 - Vinedo: Vi
 - Erval: Er
 - Monte Alto: Ma
 - Olivar: Ol
 - Jardín: J
 - Frutal: Fr
 - Corralajeros: Clu

- SIGNOS LINEALES**
- Límite nación. Comunidad.
 - Límite municipio. Conocjo.
 - Curva nivel directora. Curva nivel.
 - Curva depresión directora. Curva depresión.
 - Escarapedo. Terraplén.
 - Cabeza talud. Pie Talud.
 - Zanja. Cinta transportadora.
 - Tubería. Acueducto.
 - Oleoducto. Gasoducto.
 - Cauce permanente. Vaguada.
 - Balsa, alberca. Lago.
 - Canal lineal. Canal de obra.
 - Acequia. Cuneta.
 - Senda. Camino.
 - Muro contención. Tapia, pared.
 - Calleada Real. Calleada Romana.
 - Bancal. Camino de Santiago.
 - Muralta. Puente.
 - FFCC vía única. Vía doble.
 - FFCC desmantelado. Zona delimitada.
 - Autopista. Autovía. Carretera.
 - Pista pavimentada. Pista sin pavimentar.
 - Límite pavimento. Límite zona ajardinada.
 - Línea eléctrica. Línea telefónica.
 - Alberda o sala metélica. Valla.
 - Verja. Seto.
- SIGNOS ZONALES**
- Frondosas (F)
 - Coníferas (C)
 - Rebollar (Re)
 - Zona arbolada (A)
 - Chopera (Ch)
 - Salinas
 - Escobrina
 - Verdedero
 - Escollera
 - Mina
 - Bancaltes
 - Cartera
 - Agua intemto
 - Pantano
 - Embalse
 - Complejo e Inst.

