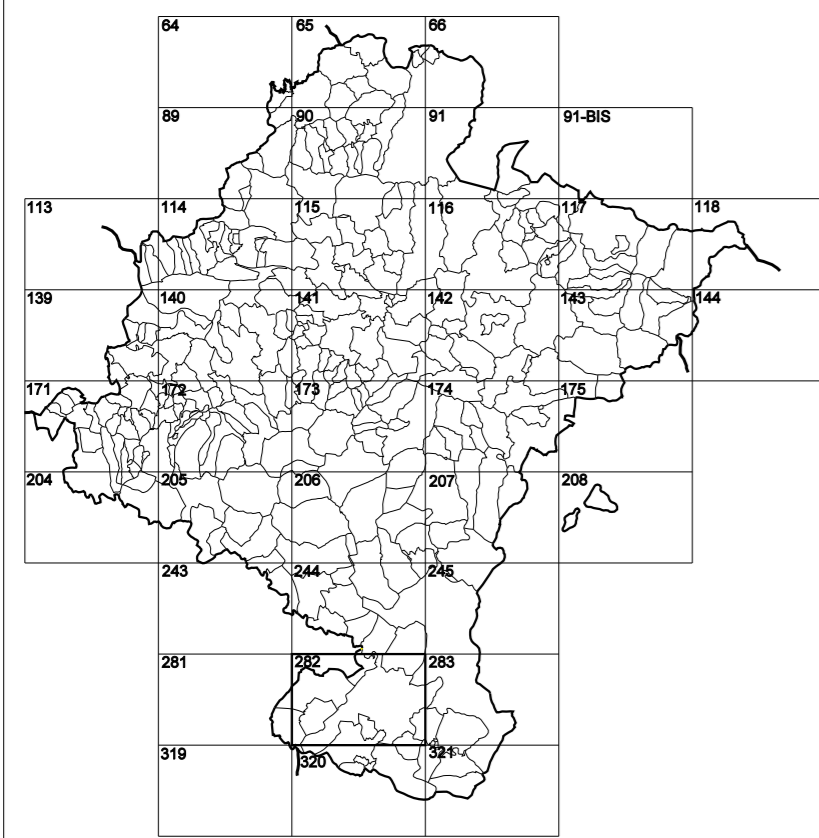


GOBIERNO DE NAVARRA

DEPARTAMENTO DE OBRAS PÚBLICAS TRANSPORTES Y COMUNICACIONES

SERVICIO DE PROYECTOS, TECNOLOGÍA
Y OBRAS HIDRÁULICAS

DIVISIÓN DEL TERRITORIO EN HOJAS DEL MTN50

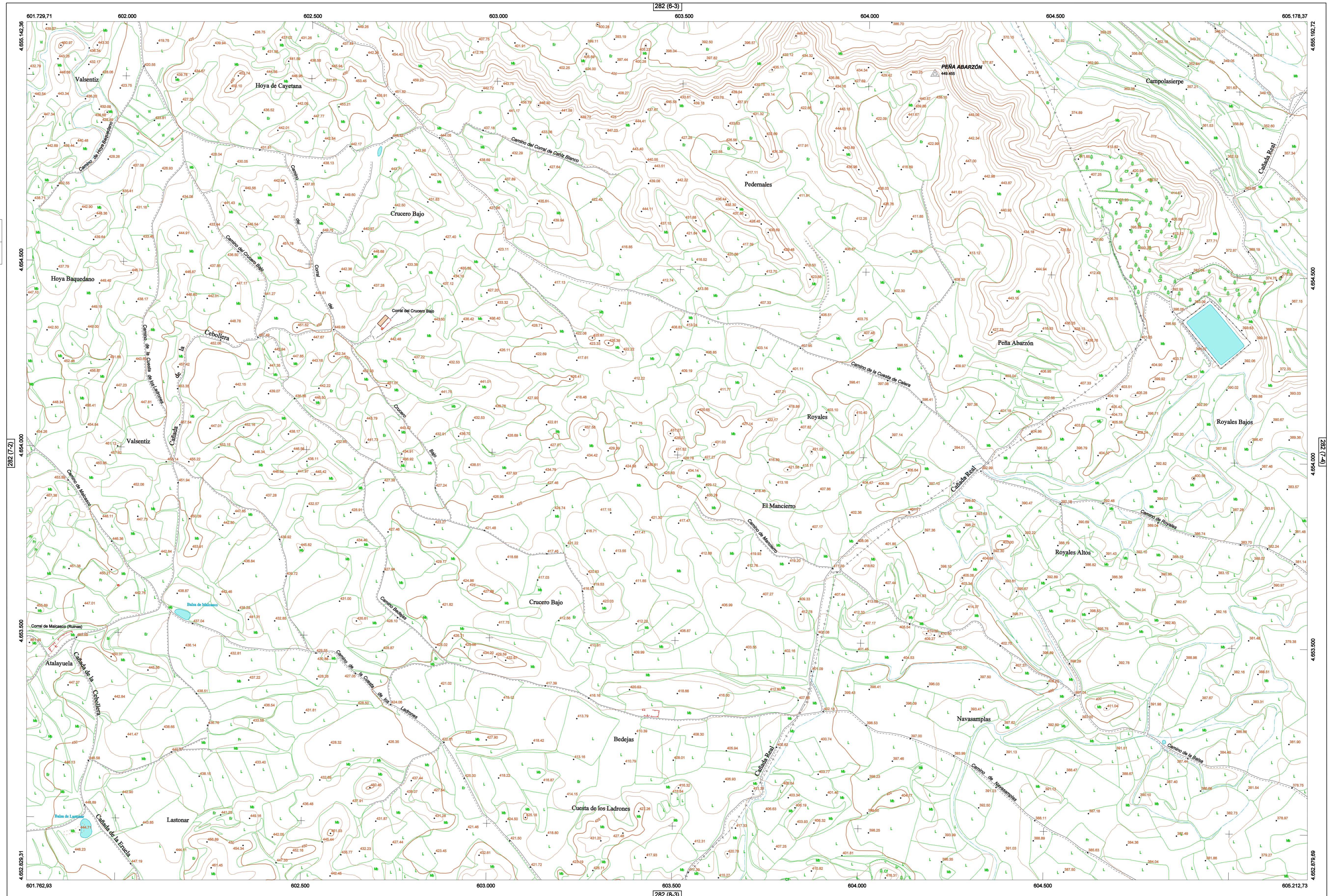


HOJA 282 (7-3)

MAPA TOPOGRÁFICO DE NAVARRA

PEÑA ABARZÓN

1:50.000	1:5.000
282	7-3



- #### SIGNOS PUNTALES
- Vertice geodésico 11^o orden. Pol.
 - Vertice del Regata. Punto acotado terreno, no terreno.
 - Señal nivelación alta precisión, normal. Estación Met.
 - Manantial naciente. Abreviadero. Foz.
 - Estanque. Fuente monumental. Fuente.
 - Depósito agua elevado. Nivel. Subterráneo.
 - Depósito combustible a nivel. Elevado. Abastecimiento.
 - Estacionamiento público. Edificio. Edificio público.
 - Árbol roble. Mina. Chimenea.
 - Edificio en construcción. Construcción puntual. Nieve.
 - Caseta puntual. Chamizo. Invernadero.
 - Monumento. Cota máx. embalsamiento. Soporte telefónico.
 - Antena parabólica. Repetidor TV y TF. Posta FFCC.
 - Torre eléctrica. Poste eléctrico. Poste telefónico.
 - Molino. Molino de viento. Aerogenerador.
 - Iglesia-ermita. Horno. Cementerio.
 - Gasoducto. Gasolina. Oleoducto.
 - Hito kilométrico de autopista, carretera, FFCC.
 - Parque Infantil. Instalaciones deportivas. Pícnica.
 - Símb. Sitio Paso a nivel FFCC.
 - Símb. Curva. Doman.
- #### SIGNOS PUNTALES DE USOS DEL SUELO
- | | | | |
|------------|------------|--------------|------------------|
| Huerta: H | Prado: Pr | Arrozal: Arr | Monte Bajo: Mb |
| Labor: L | Vinedo: Vi | Erval: Er | Monte Alto: Ma |
| Olivar: Ol | Jardín: J | Finca: F | Corralguano: Clu |
- #### SIGNOS LINEALES
- Límite nación. Comunidad.
 - Límite municipio. Conocido.
 - Curva nivel directora. Curva nivel.
 - Curva depresión directora. Curva depresión.
 - Escarapedo. Terraplén.
 - Cabeza talud. Pie Talud.
 - Zanja. Cinta transportadora.
 - Tubería. Acueducto.
 - Oleoducto. Gasoducto.
 - Cauce permanente. Vaguada.
 - Balsa, alberca. Lago.
 - Canal lineal. Canal de obra.
 - Acodado. Cuneta.
 - Senda. Camino.
 - Muro contención. Tapia, pared.
 - Calleada Real. Calzada Romana.
 - Bancal. Camino de Santiago.
 - Muralta. Puente.
 - FFCC vía única. Vía doble.
 - FFCC desmantelado. Zona delimitada.
 - Autopista. Autovía. Carretera.
 - Pista pavimentada. Pista sin pavimentar.
 - Límite pavimento. Límite zona ajardinada.
 - Línea eléctrica. Línea telefónica.
 - Almadraba o sala metélica. Valla.
 - Verja. Seto.
- #### SIGNOS ZONALES
- Frondosa (F)
 - Confesal (C)
 - Reposición (Re)
 - Zona arbolada (Ar)
 - Chopera (Ch)
 - Salinas
 - Escobrina
 - Verdedero
 - Escollera
 - Mina
 - Bancaltes
 - Cartera
 - Agua inminente
 - Pantano
 - Embalse
 - Complejo e Inst.

DIVISIÓN DEL MTN50 EN HOJA 1:5.000

DIVISIÓN ADMINISTRATIVA

282

68

Línea Límite de Municipio y Conocido

COMUNIDAD FORAL DE NAVARRA

68 CASCANTE
282 TUDELA

ESCALA 1:5.000

Producido por: Depto. Obras Públicas, Transportes y Comunicaciones
Dirección y Control: Sección de Cartografía
Este mapa está protegido por la ley. Se prohíbe cualquier reproducción total o parcial por cualquier medio si no ha sido expresamente autorizado por el Depto. de Obras Públicas, T. y C.
Gobierno de Navarra
Departamento de Obras Públicas, Transportes y Comunicaciones
Avda. San Ignacio 3 Tfno: +34 948427441 Fax: +34 948427548
Correo Electrónico: ServicioCartografico@navarra.es
Dirección Internet: <http://serviciocartografico.navarra.es>

INFORMACIÓN GENERAL

NC= Norte cuadrícula UTM
NG= Norte Geográfico
NM= Norte Magnético
Convergencia de Meridianos
 $\omega = 0^\circ 52' 50,30''$
Declinación magnética para el 1 de Enero de 1996
 $\delta = 3^\circ 22' Oeste$
Datos referidos al centro de la hoja

INFORMACIÓN GEODÉSICA Y CARTOGRÁFICA

Sistema Geodésico de Referencia ETRS89.
Elipsoide GR83. Semieje mayor (a)= 6378137 m.
Apuntamiento (f)= 112525,2572210088
Longitudes referidas al Meridiano de Greenwich.
 $\omega = 0^\circ 52' 50,30''$
Altitudes referidas al Ecuador.
Proyección UTM huso 30 Norte (CUTM = 30T).
Ecuidistancia de las curvas de nivel 5 m.

INFORMACIÓN COMPLEMENTARIA

Vuelo: Escala 1: 20.000, Abril 2003. Realizado por: Azimut
Edición: Septiembre 2003. Realizado por: Trabajos Catastrales S. A.
Límites Administrativos: Servicio de Riqueza Territorial.
Toponimia: Dirección General de Universidad y Política Lingüística