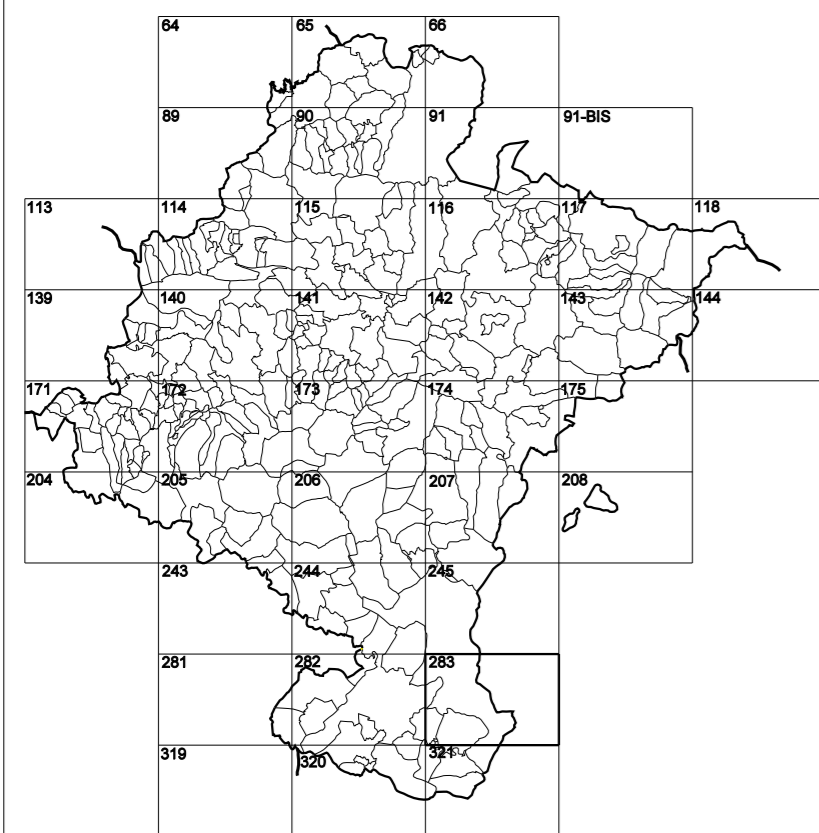


# GOBIERNO DE NAVARRA

DEPARTAMENTO DE FOMENTO  
DIRECCIÓN GENERAL DE OBRAS PÚBLICAS

SERVICIO DE ESTUDIOS Y PROYECTOS

DIVISIÓN DEL TERRITORIO EN HOJAS DEL MTN50

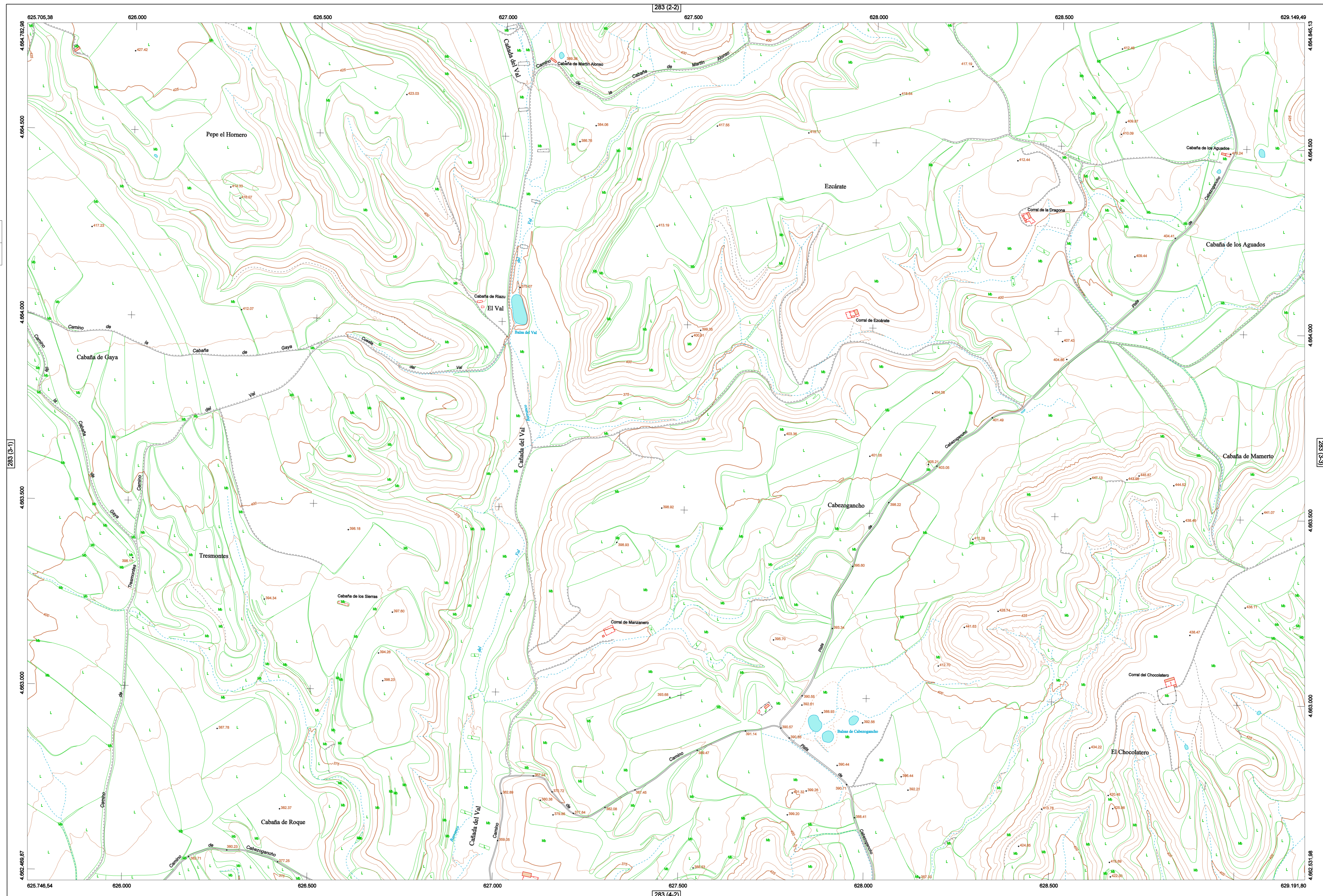


HOJA 283 (3-2)

## MAPA TOPOGRÁFICO DE NAVARRA

## EL VAL

1:50.000	1:5.000
283	3-2



### SIGNOS PUNTALES

- Verticales geodésicos 11<sup>o</sup> orden. Pst.
- Verticales del Registro. Punto acotado terreno, no terreno.
- Señal nivelación alta precisión, normal. Estación Met.
- Manantial naciente. Abrevadero. Pozo.
- Estanque. Fuente monumental. Fuente.
- Depósito agua elevado. Nivel. Subterráneo.
- Depósito combustible a nivel. Elevado. Abastecimiento.
- Estacionamiento público. Edificio. Edificio público.
- Árbol rotabile. Mina. Chimenea.
- Edificio en construcción. Construcción puntual. Nieve.
- Caseta puntual. Chamizo. Invernadero.
- Monumento. Cota máx. embalsamiento Soporte telefónico.
- Antena parabólica. Repetidor TV y TF. Poste FFCC.
- Torre eléctrica. Poste eléctrico. Poste telefónico.
- Molino. Molino de viento. Aerogenerador.
- Iglesia-ermita. Hórreo. Cementerio.
- Gasoducto. Gasolina. Oleoducto.
- Hito kilométrico de autopista, carretera, FFCC.
- Parque Infantil. Instalaciones deportivas. Pista.
- Símb. Sítio. Paso a nivel FFCC.
- Símb. Cueva. Dolmen.

### SIGNOS PUNTALES DE USOS DEL SUELO

- Huerta: H
- Prado: Pr
- Arrozal: Arr
- Monte Bajo: Mb
- Labor: L
- Viñedo: Vi
- Erval: Er
- Monte Alto: Ma
- Olivar: Ol
- Jardín: J
- Frutal: Fr
- Contarugos: Clu

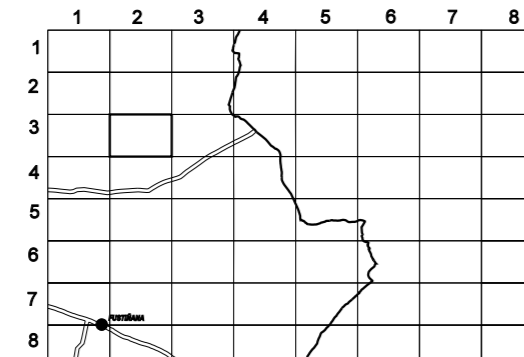
### SIGNOS LINEALES

- Límite nación. Comunidad.
- Límite municipio. Conopeo.
- Curva nivel directora. Curva nivel.
- Curva depresión directora. Curva depresión.
- Escarapedo. Terraplén.
- Cabeza salud. Pie Talud.
- Zanja. Cínta transportadora.
- Tubería. Acueducto.
- Oleoducto. Gasoducto.
- Cauce permanente. Vaguada.
- Balsa, alberca. Lago.
- Canal lineal. Canal de obra.
- Acequia. Cuneta.
- Senda. Camino.
- Muro contención. Tapia, pared.
- Calleada Real. Calleada Romana.
- Bancal. Camino de Santiago.
- Muralta. Puente.
- FFCC vía única. Vía doble.
- FFCC desmantelado. Zona delimitada.
- Autopista. Autovía. Carretera.
- Pista pavimentada. Pista sin pavimentar.
- Límite pavimento. Límite zona ajardinada.
- Línea eléctrica. Línea telefónica.
- Almbrida o sala metélica. Valla.
- Verja. Seto.

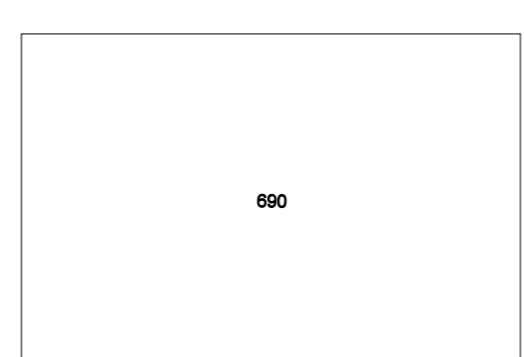
### SIGNOS ZONALES

- Frondosas (F)
- Coníferas (C)
- Reboblación (Re)
- Zona arbolada (A)
- Chopera (Ch)
- Salinas
- Escobreira
- Verdeadero
- Escollera
- Mina
- Bancaltes
- Cartera
- Agua intermitente
- Zona en obras
- Embalse
- Complejo e Inst.

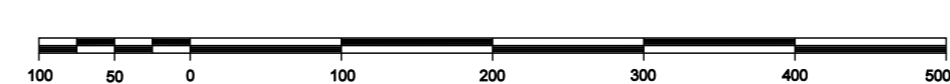
### DIVISIÓN DEL MTN50 EN HOJA 1:5.000



### DIVISIÓN ADMINISTRATIVA



### ESCALA 1:5.000



### INFORMACIÓN GENERAL

NC= Norte cuadrícula UTM  
 NG= Norte Geográfico  
 NM= Norte Magnético  
 Convergencia de Meridianos  
 $\omega = 1^{\circ} 0' 16,02''$   
 Declinación magnética para el 1 de Enero de 1996  
 $\delta = 3^{\circ} 22'$  Oeste  
 Datos referidos al centro de la hoja

### INFORMACIÓN GEODÉSICA Y CARTOGRÁFICA

Sistema Geodésico de Referencia ETRS89.  
 Elipsoide GR830. Semieje mayor (a)= 6378137 m.  
 Apuntamiento (f) = 11256,25722210088  
 Longitudes referidas al Meridiano de Greenwich.  
 Latitudes referidas al Ecuador.  
 Altitudes referidas al nivel medio del mar en Alicante.  
 Proyección UTM huso 30 Norte (CUTM = 30T).  
 Equidistancia de las curvas de nivel 5 m.

### INFORMACIÓN COMPLEMENTARIA

Vuelo digital: G.S.D.: 22 cm., Junio 2012. Realizado por: Tracasa  
 Edición: Julio 2013. Realizado por: Tracasa.  
 Límites Administrativos: Servicio de Riqueza Territorial.  
 Toponimia: Dirección General de Universidades y Política Lingüística



Producción por: Departamento de Fomento, Dirección General de Obras Públicas  
 Dirección y Control: Servicio de Estudios y Proyectos, Sección de Cartografía  
 Este mapa está protegido por la ley. Se prohíbe cualquier reproducción total o parcial por cualquier medio si no ha sido expresamente autorizado por el Departamento de Fomento  
 Gobierno de Navarra  
 Departamento de Fomento, Dirección General de Obras Públicas  
 Avda. San Gregorio 3 Tfno: +34 948427441 Fax: +34 948427549  
 Correo Electrónico: [Servicio.cartografia@navarra.es](mailto:Servicio.cartografia@navarra.es)  
 Dirección Internet: <http://Servicio.cartografia.navarra.es>