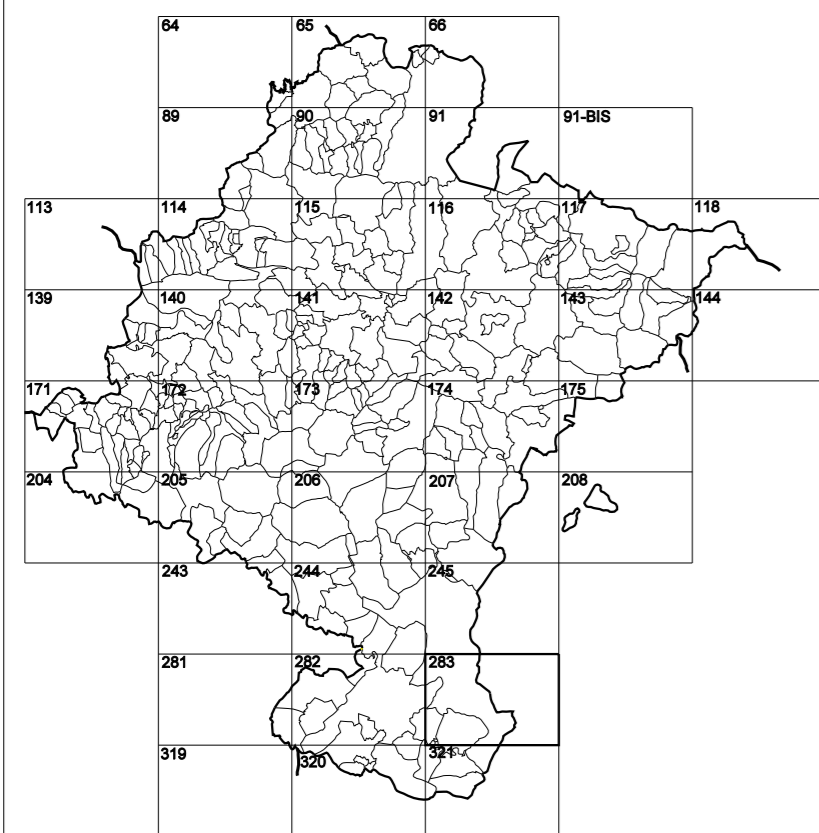


GOBIERNO DE NAVARRA
DEPARTAMENTO DE OBRAS PÚBLICAS
TRANSPORTES Y COMUNICACIONES

SERVICIO DE PROYECTOS, FERROCARRILES
Y OBRAS HIDRÁULICAS

DIVISIÓN DEL TERRITORIO EN HOJAS DEL MTN50

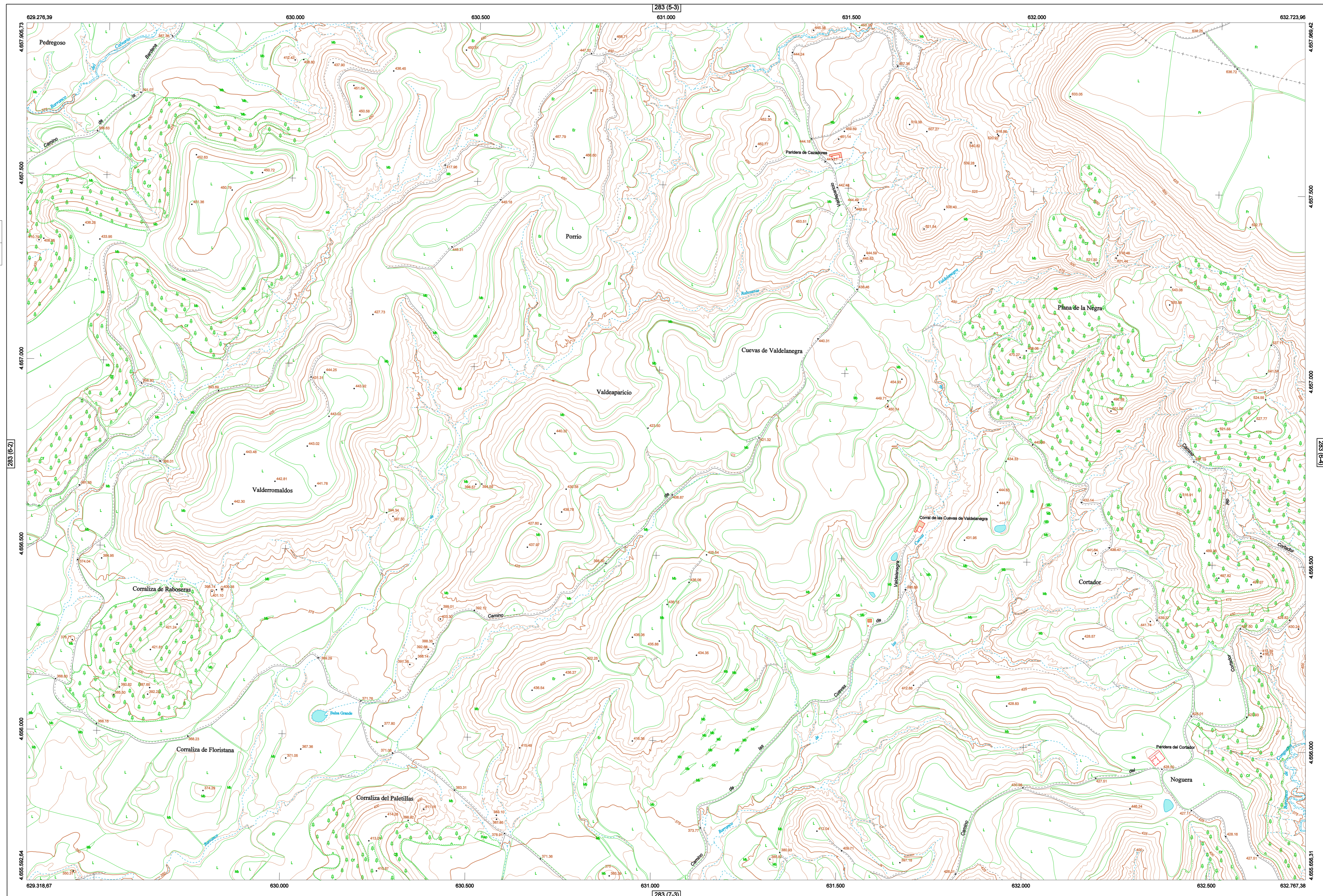


HOJA 283 (6-3)

MAPA TOPOGRÁFICO DE NAVARRA

VALDEAPARICIO

1:50.000 1:5.000
283 6-3

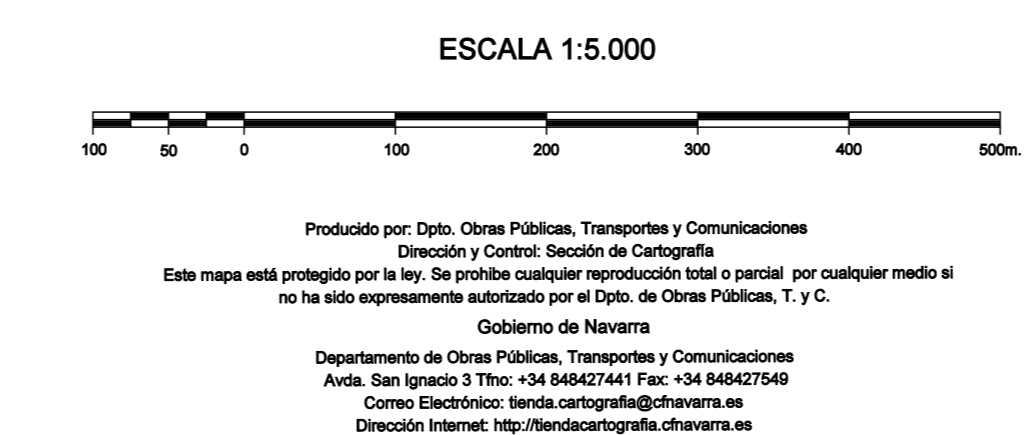
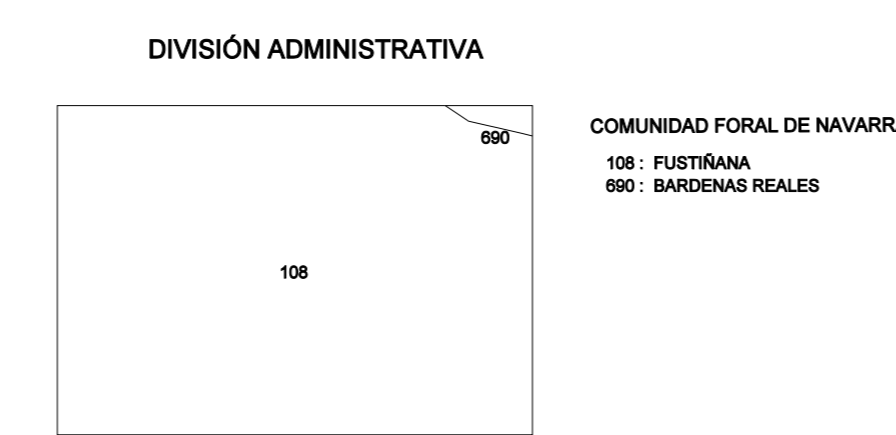
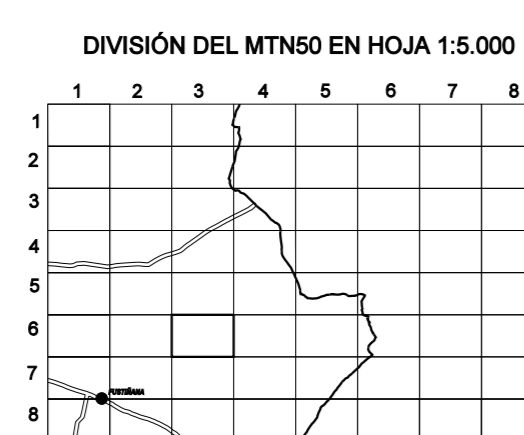


- SIGNOS PUNTALES**
- Vertice geodésico 11^o orden: Triángulo
 - Vertice del Regata: Punto acotado terreno, no terreno
 - Señal nivelación alta precisión, normal: Estación Met.
 - Manantial nacimiento: Abreviatura: Foz
 - Estanque: Fuente monumental: Fuente
 - Depósito agua elevado: Nivel: Subterráneo
 - Depósito combustible a nivel: Elevado: Abastecimiento
 - Estacionamiento público: Edificio: Edificio público
 - Árbol roble: Mina: Chimenea
 - Edificio en construcción: Construcción puntual: Nieve
 - Caseta puntual: Chamizo: Invernadero
 - Monumento: Cota máx. embalsamiento: Soporte telefónico
 - Antena parabólica: Repetidor TV y TF: Poste FCCC
 - Torre eléctrica: Poste eléctrico: Poste telefónico
 - Molino: Molino de viento: Aerogenerador
 - Iglesia-ermita: Horno: Cementerio
 - Gasoducto: Gasolina: Oleoducto
 - Hito kilométrico de autopista, carretera, FCCC
 - Parque Infantil: Instalaciones deportivas: Pista
 - Sitio: Sitio Paso a nivel FCCC
 - Sima: Cueva: Dolmen

- SIGNOS PUNTALES DE USOS DEL SUELO**
- Huerta: H
 - Prado: Pr
 - Arrozal: Arr
 - Monte Bajo: Mb
 - Labor: L
 - Vivero: Vi
 - Erval: Er
 - Monte Alto: Ma
 - Olivar: Ol
 - Jardín: J
 - Frutal: Fr
 - Cortafuegos: Cfu

- SIGNOS LINEALES**
- Límite nación: Comunidad
 - Límite municipio: Conocido
 - Curva nivel directora: Curva nivel
 - Curva depresión directora: Curva depresión
 - Escarapedo: Terraplén
 - Cabeza talud: Pie Talud
 - Zanja: Cinta transportadora
 - Tubería: Acueducto
 - Oleoducto: Gasoducto
 - Cauce permanente: Vaguada
 - Balsa, alberca, Lago
 - Canal lineal: Canal de obra
 - Acuque: Cuneta
 - Senda: Camino
 - Muro contención: Tapia, pared
 - Calleada Real: Calzada Romana
 - Bancal: Camino de Santiago
 - Mural: Puente
 - FCCC vía única: Vía doble
 - FCCC desmantelado: Zona delimitada
 - Autopista: Autovía: Carretera
 - Pista pavimentada: Pista sin pavimentar
 - Límite pavimento: Límite zona ajardinada
 - Línea eléctrica: Línea telefónica
 - Alberca o sala metélica: Valla
 - Verja: Seto

- SIGNOS ZONALES**
- Frondosas (F)
 - Coníferas (C)
 - Reboblación (R)
 - Zona arbolada (A)
 - Chopera (Ch)
 - Salinas
 - Escobrina
 - Verdeadero
 - Escollera
 - Mina
 - Bancadas
 - Carriera
 - Agua intermitente
 - Zona en obras
 - Embalse
 - Complejo e. Inst.



INFORMACIÓN GENERAL

Producido por: Depto. Obras Públicas, Transportes y Comunicaciones
Dirección y Control: Sección de Cartografía

Este mapa está protegido por la ley. Se prohíbe cualquier reproducción total o parcial por cualquier medio si no ha sido expresamente autorizado por el Depto. de Obras Públicas, T. y C.

Gobierno de Navarra
Departamento de Obras Públicas, Transportes y Comunicaciones
Avenida San Ignacio 3 Tfno: +34 948427441 Fax: +34 948427549
Correo Electrónico: seccion.cartografia@navarra.es
Dirección Internet: <http://seccioncartografia.dcp.navarra.es>

INFORMACIÓN GEODÉSICA Y CARTOGRÁFICA

Sistema Geodésico de Referencia ETRS89.
Elipsoides GR830. Semieje mayor (a) = 6378137 m.
N.M.: Norte Magnético
Apuntamiento (γ) = 1128,2572210088
Longitudes referidas al Meridiano de Greenwich.
ω = 1° 6' 16,02"
Latitudes referidas al Ecuador.
Alturas referidas al nivel medio del mar en Alicante.
Proyección UTM huso 30 Norte (CUTM = 30T).
Equidistancia de las curvas de nivel 5 m.

INFORMACIÓN COMPLEMENTARIA

Vuelo digital: G.S.D.: 22 cm., Agosto 2006. Realizado por: I.C.C.
Edición: Noviembre 2006. Realizado por: Tracasa.
Límites Administrativos: Servicio de Riqueza Territorial.
Toponimia: Dirección General de Universidades y Política Lingüística

