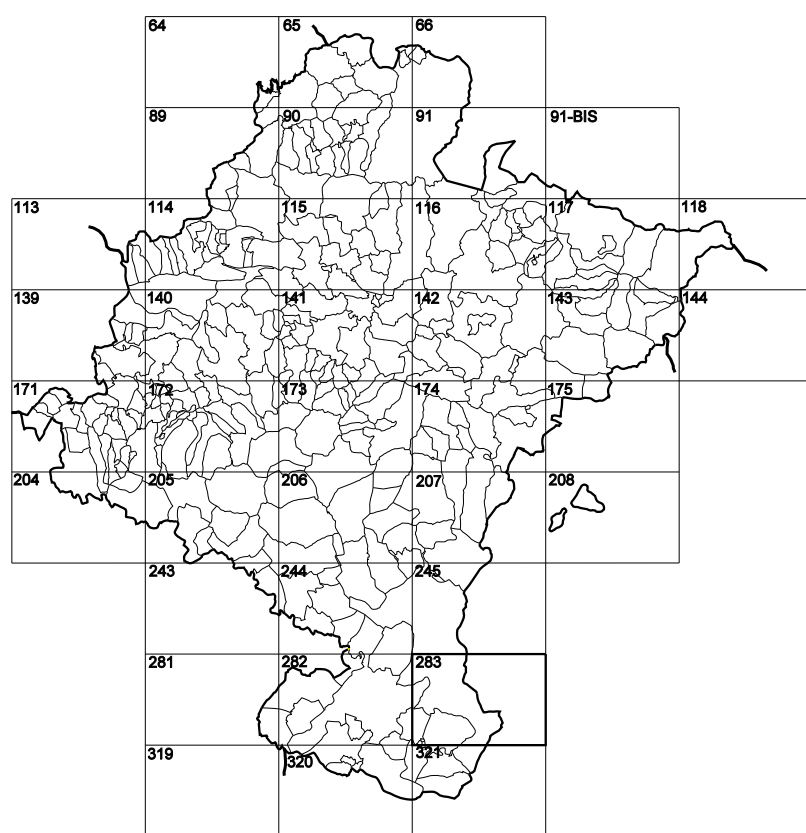


GOBIERNO DE NAVARRA
DEPARTAMENTO DE OBRAS PÚBLICAS
TRANSPORTES Y COMUNICACIONES

SERVICIO DE PROYECTOS, FERROCARRILES
Y OBRAS HIDRÁULICAS

DIVISIÓN DEL TERRITORIO EN HOJAS DEL MTN50



SIGNOS PUNTUALES

- Vertices geodésicos 1147 orden /Pol.
Vertice nel Regente. Punto acotado terreno, no terreno.
Señal nivelación alta precisión, normal. Estación Met.
Manantial naciente. Abreviadero. Pozo.
Estanque. Fuente monumental. Fuente.
Depósito agua elevado. Nivel. Subterráneo.
Depósito combustible a nivel. Elevado. Abastecimiento.
Estacionamiento público. Edificio. Edificio público.
Árbol notable. Mina. Chimenea.
Edificio en construcción. Construcción puntual. Nave.
Caseta puntual. Chanzizo. Invernadero.
Monumento. Cota méx. embalsamiento Soporte telefónico.
Antena parabólica. Repetidor TV y TF. Poste FFCC.
Torre eléctrica. Poste eléctrico. Poste telefónico.
Molino. Molino de viento. Aerogenerador.
Iglesia-ermita. Hórreo. Cementerio.
Gasoducto. Gasolina. Oleoducto.
Hit0 kilométrico de autopista, carretera, FFCC.
Parque infantil. Instalaciones deportivas. Piscina.
Sifón. Sifo. Paso a nivel FFCC.
Sima. Cueva. Dolmen.

- SIGNOS PUNTUALES DE USOS DEL SUELO
- Huerta: H Prado: Pr Arrozal: Arr Monte Bajo: Mb
Labor: L Viñedo: Vi Erial: Er Monte Alto: Ma
Olivar: Ol Jardín: J Frutal: Fr Cortafuegos: Cfu

SIGNOS LINEALES

- Límite nación. Comunidad.
Límite municipio. Concello.
Curva nivel directora. Curva nivel.
Curva depresión directora. Curva depresión.
Escarpado. Terraplén.
Cabeza talud. Pie Talud.
Zanja. Cinta transportadora.
Tubería. Acueducto.
Oleoducto. Gasoducto.
Cauce permanente. Vaguada.
Balsa, alberca. Lago.
Canal lineal. Canal de obra.
Acuque. Cuneta.
Senda. Camino.
Muro contención. Tapia, pared.
Calleada Real. Calzada Romana.
Bancal. Camino de Santiago.
Muralla. Puente.
FFCC vía única. Tapia, pared.
FFCC desmantelado. Zona delimitada.
Autopista, autopista. Carretera.
Pista pavimentada. Pista sin pavimentar.
Límite pavimento. Límite zona ajardinada.
Línea eléctrica. Línea telefónica.
Alentreda o tela metálica. Valla.
Verja. Seto.

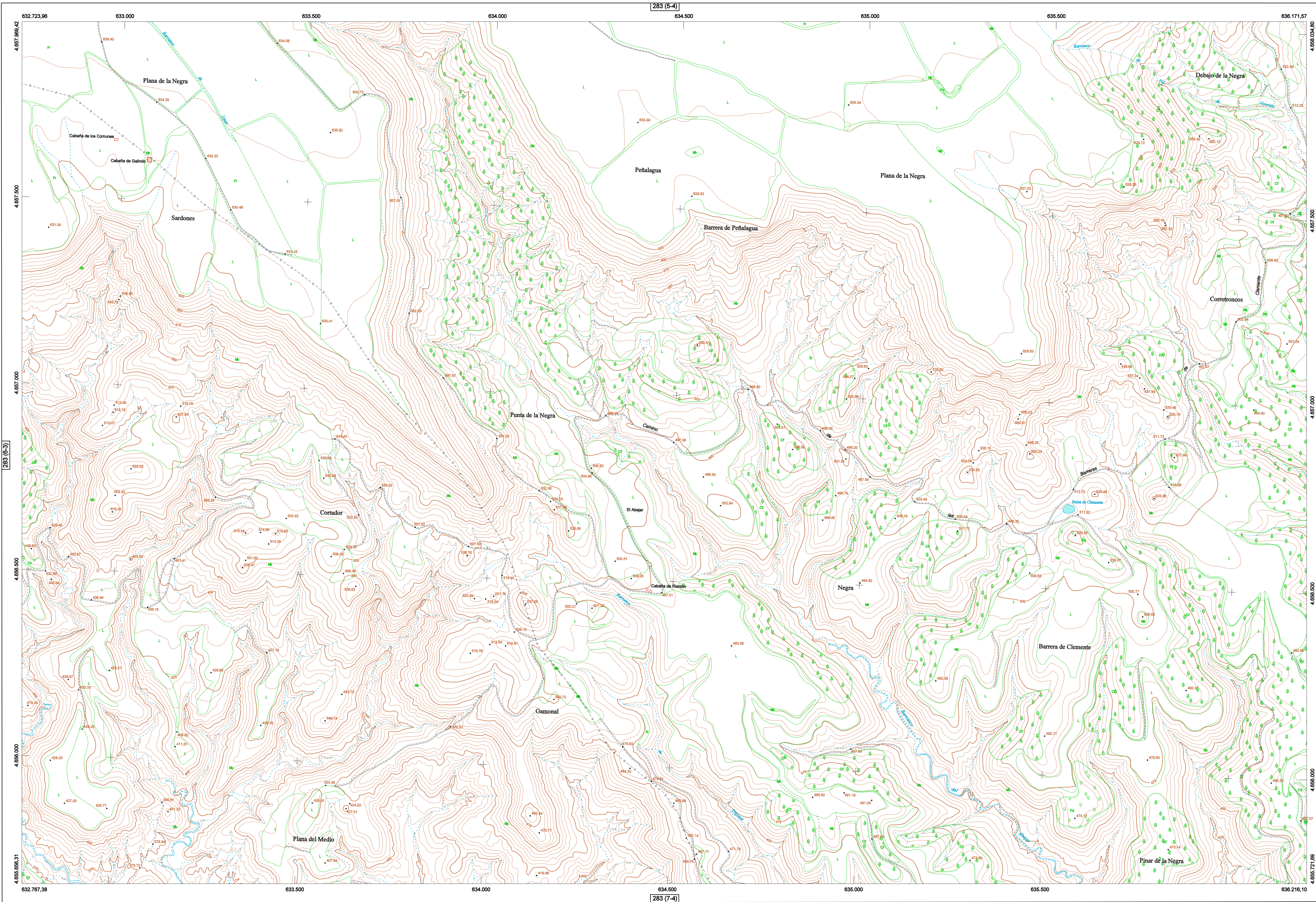
SIGNOS ZONALES

- Frondosas (F0)
Coníferas (C0)
Rebozación (Re)
Zona arbolada (le)
Chopera (Ch)
Salinas
Escobrina
Verdadero
- Escollera
Mina
Bancales
Carriera
Agua intermitente
Zona en obras
Embalse
Complejo o Inst.

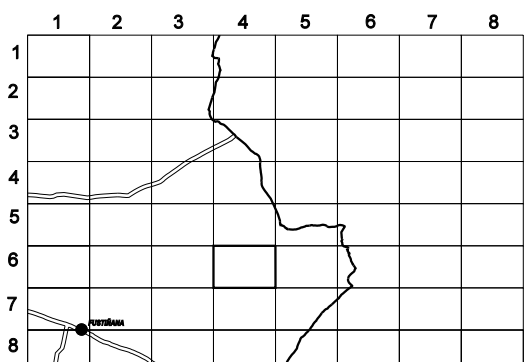
MAPA TOPOGRÁFICO DE NAVARRA

PLANA DEL ABEJAR

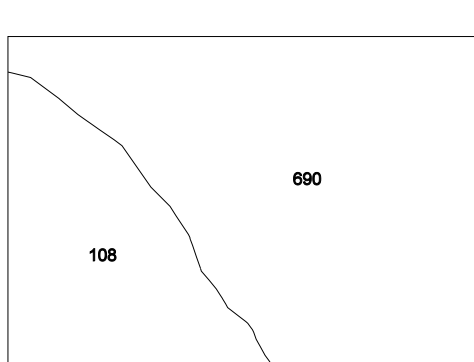
1:50.000 1:5.000
283 6-4



DIVISIÓN DEL MTN50 EN HOJA 1:5.000



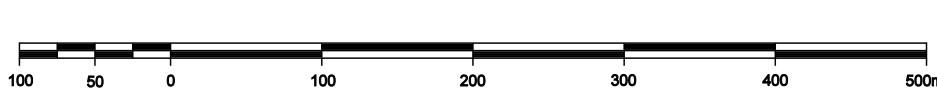
DIVISIÓN ADMINISTRATIVA



COMUNIDAD FORAL DE NAVARRA

108: FUSTIANA
690: BARRERAS REALES

ESCALA 1:5.000



Producido por: Depto. Obras Públicas, Transportes y Comunicaciones
Dirección y Control: Sección de Cartografía
Este mapa está protegido por la ley. Se prohíbe cualquier reproducción total o parcial por cualquier medio si no ha sido expresamente autorizado por el Depto. de Obras Públicas, T. y C.
Gobierno de Navarra
Departamento de Obras Públicas, Transportes y Comunicaciones
Avda. San Ignacio 3 Tfno: +34 948427441 Fax: +34 948427548
Correo Electrónico: seccion.cartografia@chivarras.es
Dirección Internet: <http://tienda.cartografia.chivarras.es>

INFORMACIÓN GENERAL

NC= Norte cuadrícula UTM
NG= Norte Geográfico
NM= Norte Magnético
Convergencia de Meridianos
 $\omega = 1^{\circ} 6' 15,02''$
Declinación magnética para el 1 de Enero de 1996
 $\delta = 3^{\circ} 22' \text{ Oeste}$
Datos referidos al centro de la hoja

INFORMACIÓN GEODÉSICA Y CARTOGRÁFICA

Sistema Geodésico de Referencia ETRS89.
Elipsoide GR830. Semieje mayor (a)= 6378137 m.
Nivel: Norte Magnético
Apilamiento (P) = 1296,25722210088
Longitudes referidas al Meridiano de Greenwich.
Latitudes referidas al Ecuador.
Altitudes referidas al nivel medio del mar en Alicante.
Proyección UTM huso 30 Norte (CUTM = 30T).
Equidistancia de las curvas de nivel 5 m.

INFORMACIÓN COMPLEMENTARIA

Vuelo digital: G.S.D.: 22 cm., Agosto 2006. Realizado por: I.C.C.
Edición: Noviembre 2006. Realizado por: Tracasa.
Límites Administrativos: Servicio de Riqueza Territorial.
Toponimia: Dirección General de Universidades y Política Lingüística

