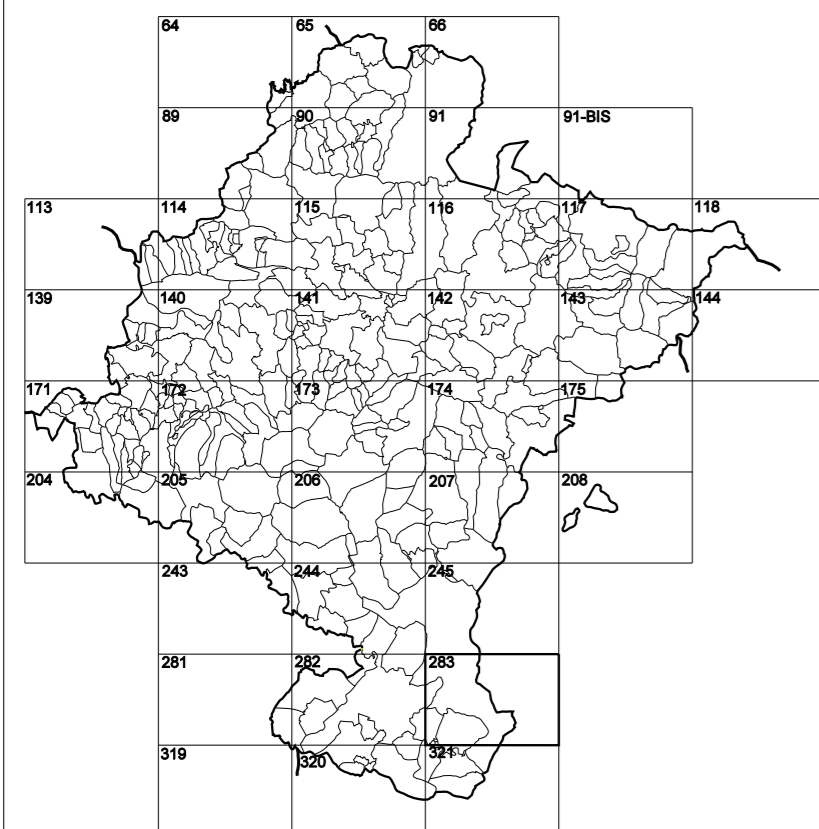


GOBIERNO DE NAVARRA

DEPARTAMENTO DE OBRAS PÚBLICAS TRANSPORTES Y COMUNICACIONES

SERVICIO DE PROYECTOS, FERROCARRILES
Y OBRAS HIDRÁULICAS

DIVISIÓN DEL TERRITORIO EN HOJAS DEL MTN50

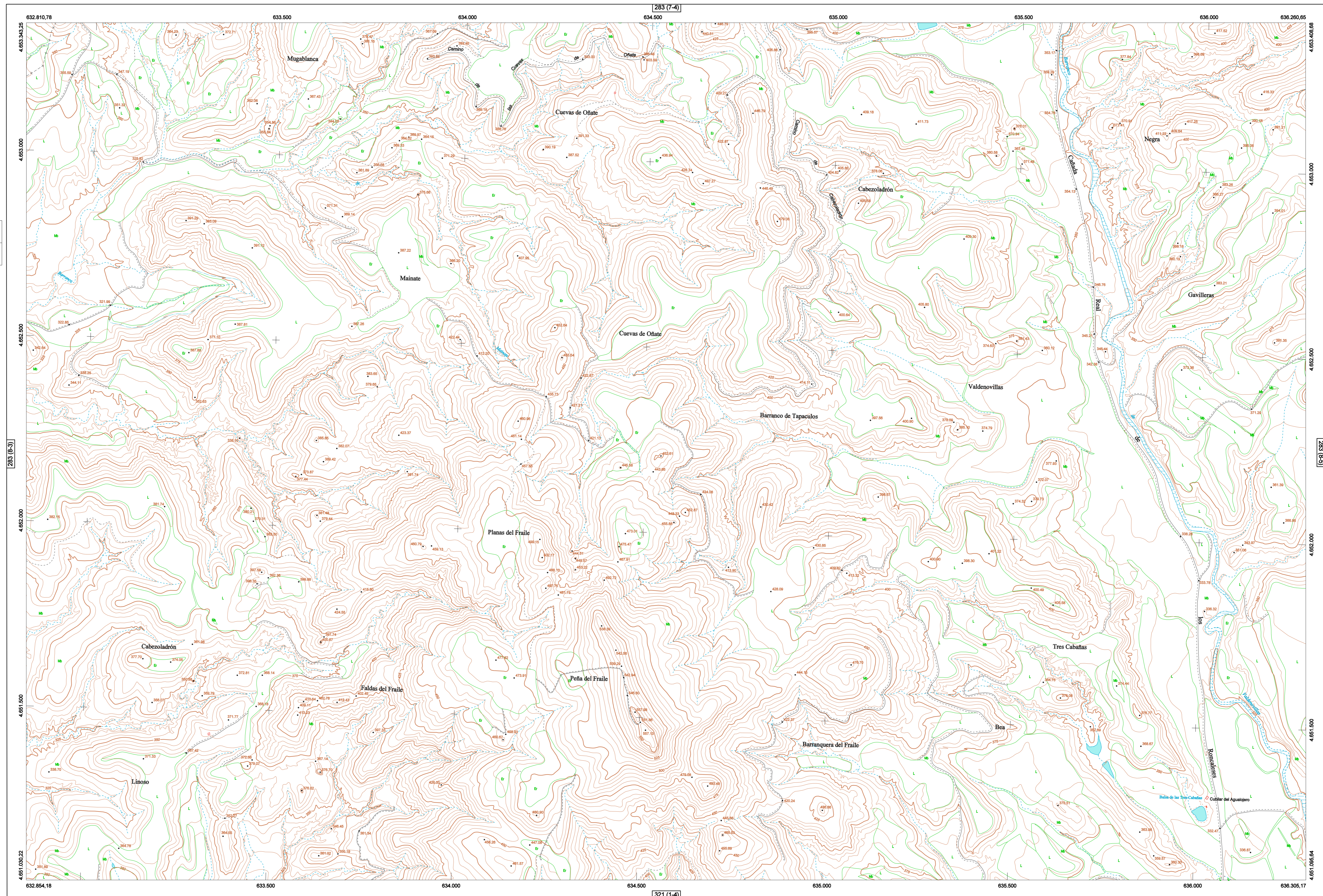


HOJA 283 (8-4)

MAPA TOPOGRÁFICO DE NAVARRA

PLANAS DEL FRAILE

1:50.000 1:5.000
283 8-4



- #### SIGNOS PUNTALES
- Vertice geodésico 11^o orden. Pst.
 - Vertice nel Regesta. Punto acotado terreno, no terreno.
 - Señal nivelación alta precisión, normal. Estación Met.
 - Manantial nacimiento. Abrevadero. Foz.
 - Estanque. Fuente monumental. Fuente.
 - Depósito agua elevado. Nivel. Subterráneo.
 - Depósito combustible a nivel. Elevado. Abastecimiento.
 - Estacionamiento público. Edificio. Edificio público.
 - Árbol rotabile. Mina. Chimenea.
 - Edificio en construcción. Construcción puntual. Nieve.
 - Caseta puntual. Chamizo. Invernadero.
 - Monumento. Cota máx. embalsamiento Soporta telefónico
 - Antena parabólica. Repetidor TV y TF. Poste FFCC.
 - Torre eléctrica. Poste eléctrico. Poste telefónico
 - Molino. Molino de viento. Aerogenerador.
 - Iglesia-ermita. Horno. Cementerio.
 - Gasoducto. Gasolina. Oleoducto.
 - Hito kilométrico de autopista, carretera, FFCC.
 - Parque infantil. Instalaciones deportivas. Pícnica.
 - Símb. Sítio. Paso a nivel FFCC.
 - Símb. Cueva. Dolmen.
- #### SIGNOS PUNTALES DE USOS DEL SUELO
- Huerta: H
 - Prado: Pr
 - Arrozal: Arr
 - Monte Bajo: Mb
 - Labor: L
 - Vivido: Vi
 - Ería: Er
 - Monte Alto: Ma
 - Olivar: Ol
 - Jardín: J
 - Frutal: Fr
 - Contarlagos: Clu
- #### SIGNOS LINEALES
- Límite nación. Comunidad.
 - Límite municipio. Conocjo.
 - Curva nivel directora. Curva nivel.
 - Curva depresión directora. Curva depresión.
 - Escarapedo. Terraplén.
 - Cabeza talud. Pie Talud.
 - Zanja. Cinta transportadora.
 - Tubería. Acueducto.
 - Oleoducto. Gasoducto.
 - Cauce permanente. Vaguada.
 - Balsa, eberca. Lago.
 - Canal lineal. Canal de obra.
 - Acequia. Cuneta.
 - Senda. Camino.
 - Muro contención. Tapia, pared.
 - Calleada Real. Calzada Romana.
 - Bancal. Camino de Santiago.
 - Mural. Puente.
 - FFCC vía única. Vía doble.
 - FFCC desmantelado. Zona delimitada.
 - Autopista. Autovía. Carretera.
 - Pista pavimentada. Pista sin pavimentar.
 - Límite pavimento. Límite zona ajardinada.
 - Línea eléctrica. Línea telefónica.
 - Alambreda o tela metálica. Valla.
 - Verja. Seto.
- #### SIGNOS ZONALES
- Frondosa (F)
 - Conifera (C)
 - Reboblación (Re)
 - Zona arbolada (A)
 - Chopera (Ch)
 - Salinas
 - Escobrina
 - Verdedero
 - Escobrina
 - Mina
 - Bancal
 - Cartera
 - Agua intermitente
 - Zona en obras
 - Embalse
 - Complejo e. Inst.

DIVISIÓN DEL MTN50 EN HOJA 1:5.000

DIVISIÓN ADMINISTRATIVA

COMUNIDAD FORAL DE NAVARRA
108: FUSTRANA
690: BARRERAS REALES

ESCALA 1:5.000

Producido por: Depto. Obras Públicas, Transportes y Comunicaciones
Dirección y Control: Sección de Cartografía
Este mapa está protegido por la ley. Se prohíbe cualquier reproducción total o parcial por cualquier medio si no ha sido expresamente autorizado por el Depto. de Obras Públicas, T. y C.
Gobierno de Navarra
Departamento de Obras Públicas, Transportes y Comunicaciones
Avda. San Ignacio 3 Tfno: +34 848427441 Fax: +34 848427549
Correo Electrónico: Servicio.de.topografia@navarra.es
Dirección Internet: <http://serviciodecartografia.dcp.navarra.es>

INFORMACIÓN GENERAL

NC= Norte cuadrícula UTM
NG= Norte Geográfico
NM= Norte Magnético
Convergencia de Meridianos
 $\omega = 1^{\circ} 0' 15,02''$
Declinación magnética para el 1 de Enero de 1996
 $\delta = 3^{\circ} 22' \text{ Oeste}$
Datos referidos al centro de la hoja

INFORMACIÓN GEODÉSICA Y CARTOGRÁFICA

Sistema Geodésico de Referencia ETRS89.
Elipsoide GR83. Semieje mayor (a)= 6378137 m.
Apuntamiento (f) = 11256,2572210088
Longitudes referidas al Meridiano de Greenwich.
Latitudes referidas al Ecuador.
Altitudes referidas al nivel medio del mar en Alicante.
Proyección UTM huso 30 Norte (CUTM = 30T).
Ecuidistancia de las curvas de nivel 5 m.

INFORMACIÓN COMPLEMENTARIA

Vuelo digital: G.S.D.: 22 cm., Agosto 2006. Realizado por: I.C.C.
Edición: Noviembre 2006. Realizado por: Tracasa.
Límites Administrativos: Servicio de Riqueza Territorial.
Toponimia: Dirección General de Universidades y Política Lingüística