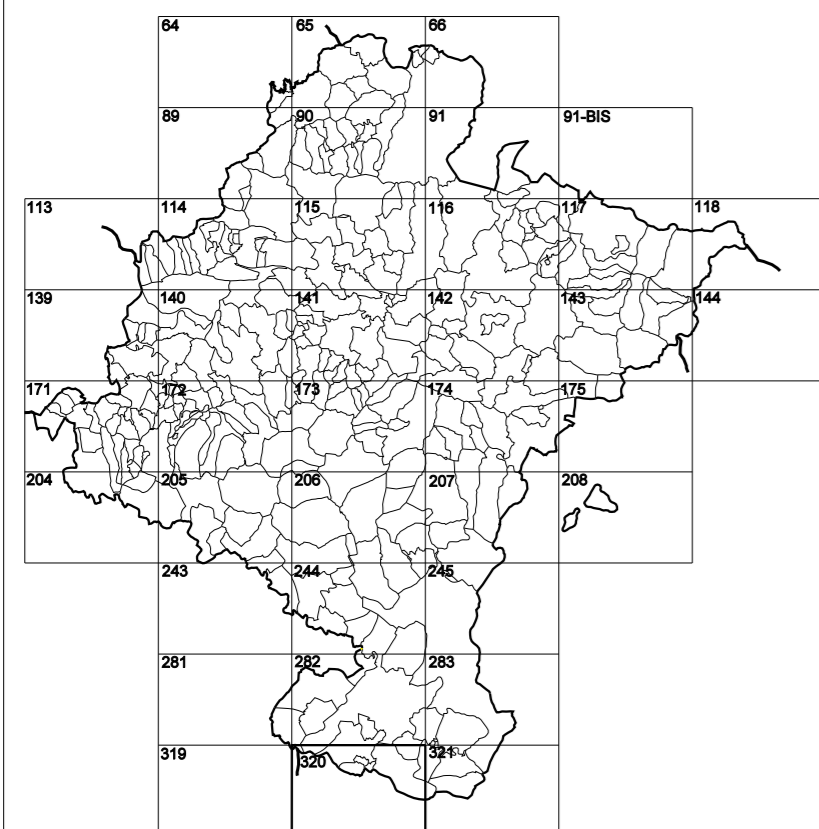


GOBIERNO DE NAVARRA
DEPARTAMENTO DE OBRAS PÚBLICAS
TRANSPORTES Y COMUNICACIONES

SERVICIO DE PROYECTOS, FERROCARRILES
Y OBRAS HIDRÁULICAS

DIVISIÓN DEL TERRITORIO EN HOJAS DEL MTN50

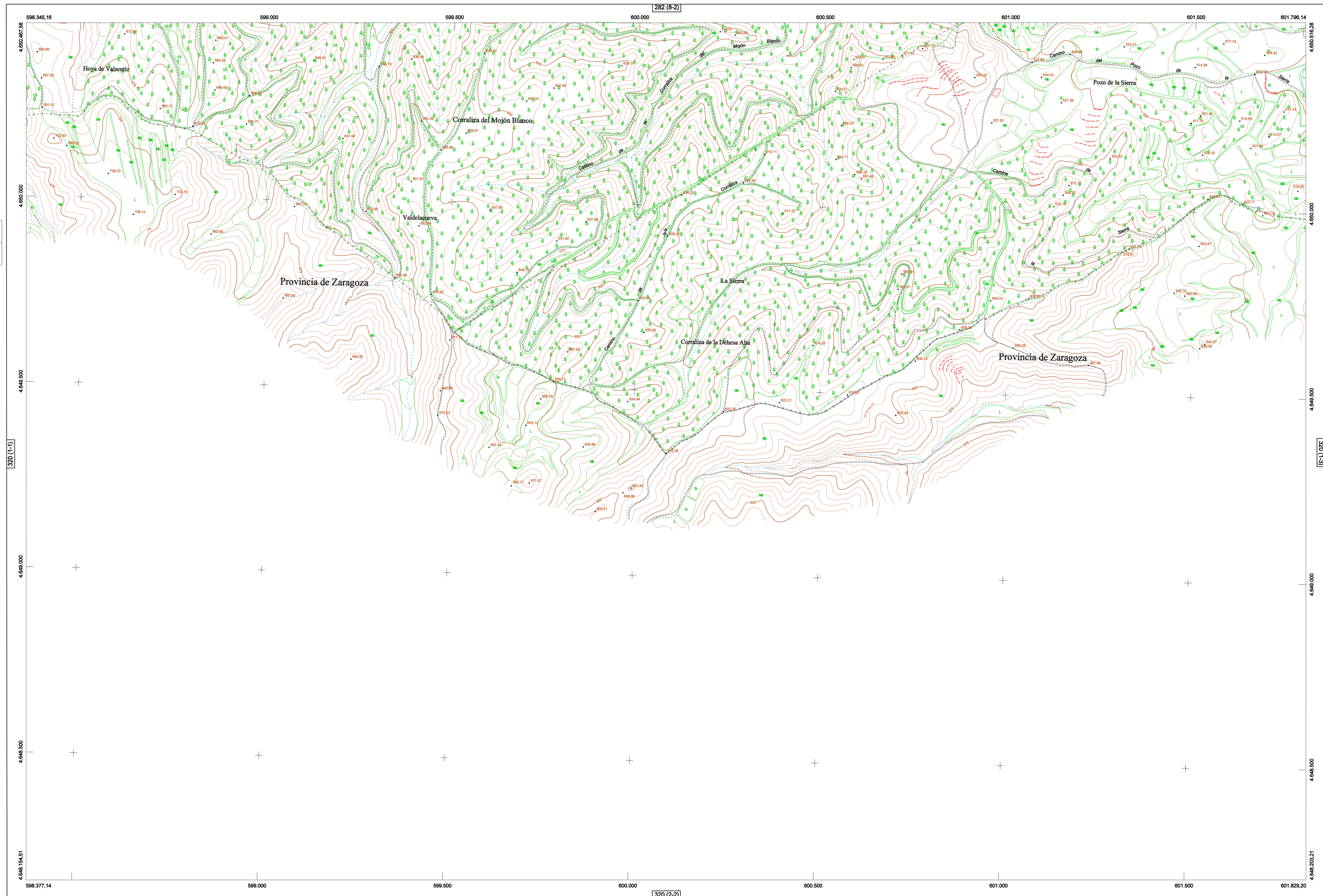


HOJA 320 (1-2)

MAPA TOPOGRÁFICO DE NAVARRA

AMPEROSA

1:50.000	1:5.000
320	1-2



SIGNOS PUNTUALES

Vertice geodésico 1 ^{er} orden. Pto.	
Vertice nel Regata. Punto acotado terreno, no terreno.	
Señal nivelación alta precisión, normal. Estación Met.	
Manantial naciente. Abrevadero. Pozo.	
Estanque. Fuente monumental. Fuente.	
Depósito agua elevado. Nivel. Subterráneo.	
Depósito combustible a nivel. Elevado. Abastecimiento.	
Estacionamiento público. Edificio. Edificio público.	
Árbol rotable. Mina. Chimeneas.	
Edificio en construcción. Construcción puntual. Nave.	
Caseta puntual. Chamizo. Invernadero.	
Monumento. Cota máx. embalsamiento. Soporta teleférico	
Antena parabólica. Repetidor TV y TF. Posta FFCC.	
Torre eléctrica. Poste eléctrico. Poste telefónico	
Molino. Molino de viento. Aerogenerador.	
Iglesia-ermita. Hórreo. Cementerio.	
Gasoducto. Gasolina. Oleoducto.	
Hito kilométrico de autopista, carretera, FFCC.	
Parque Infantil. Instalaciones deportivas. Pista.	
Símb. Sto. Paso a nivel FFCC.	
Símb. Cueva. Dolmen.	

SIGNOS PUNTUALES DE USOS DEL SUELO

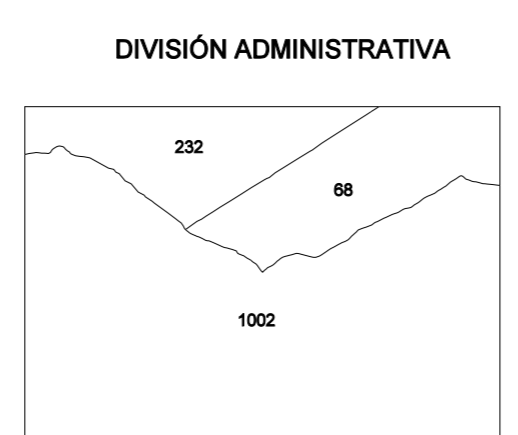
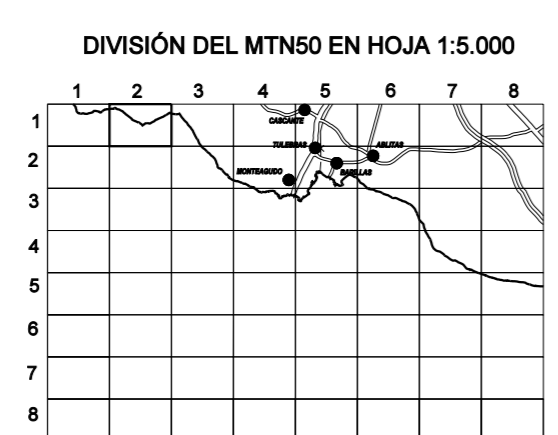
Huerta: H	Prado: Pr	Arrozal: Arr	Monte Bajo: Mb
Labor: L	Viñedo: Vi	Erval: Er	Monte Alto: Ma
Olivar: Ol	Jardín: J	Frutal: Fr	Corralugos: Clu

SIGNOS LINEALES

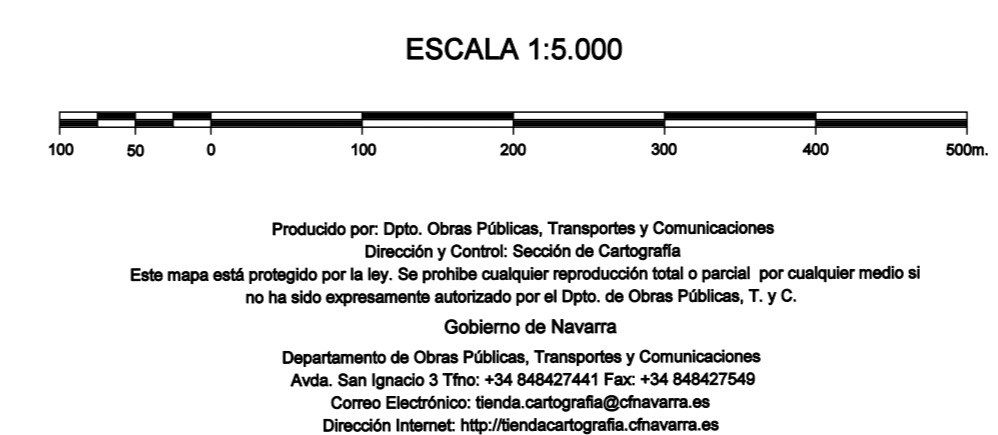
Límite nación. Comunidad.	
Límite municipio. Conojo.	
Curva nivel directora. Curva nivel.	
Curva depresión directora. Curva depresión.	
Escarpado. Terraplén.	
Cabeza talud. Pie Talud.	
Zanja. Cinta transportadora.	
Tubería. Acueducto.	
Oleoducto. Gasoducto.	
Cauce permanente. Vaguada.	
Balsa, eberca. Lago.	
Canal lineal. Canal de obra.	
Acequia. Cuneta.	
Senda. Camino.	
Muro contención. Tapia, pared.	
Calleada Real. Calleada Romana.	
Bancal. Camino de Santiago.	
Muralta. Puente.	
FFCC vía única. Vía doble.	
FFCC desmantelado. Zona delimitada.	
Autopista/autopista. Carretera.	
Pista pavimentada. Pista sin pavimentar.	
Límite pavimento. Límite zona ajardinada.	
Línea eléctrica. Línea telefónica.	
Alambreda o tela metálica. Valla.	
Verja. Seto.	

SIGNOS ZONALES

Frondosas (F)		Escoblera	
Coníferas (C)		Mina	
Reprobación (Re)		Bancaltes	
Zona arbolada (Ar)		Carriera	
Chopera (Ch)		Agua intermitente	
Salinas		Zona en obras	
Escobinera		Embalse	
Verdeadero		Complejo e. Inst.	



COMUNIDAD FORAL DE NAVARRA
68 CASCANTE
232 YUGSLIA
1002 ZARAGOZA



INFORMACIÓN GENERAL

NC= Norte cuadrícula UTM
NG= Norte Geográfico
NM= Norte Magnético
Apuntamiento (λ) = 112°25'27.22210088
Convergencia de Meridianos
ω = 0° 52' 40,16"
Declinación magnética para el 1 de Enero de 1996
δ = 3° 22' Oeste
Datos referidos al centro de la hoja

INFORMACIÓN GEODÉSICA Y CARTOGRÁFICA

Sistema Geodésico de Referencia ETRS89.
Elipsoides GR830. Semieje mayor (a) = 6378137 m.
Apuntamiento (λ) = 112°25'27.22210088
Longitudes referidas al Meridiano de Greenwich.
Latitudes referidas al Ecuador.
Altitudes referidas al nivel medio del mar en Alicante.
Proyección UTM huso 30 Norte (CUTM = 30T).
Equidistancia de las curvas de nivel 5 m.

INFORMACIÓN COMPLEMENTARIA

Vuelo digital: G.S.D.: 22 cm., Agosto 2008. Realizado por: I.C.C.
Edición: Noviembre 2008. Realizado por: Tracasa.
Límites Administrativos: Servicio de Riqueza Territorial.
Toponimia: Dirección General de Universidades y Política Lingüística