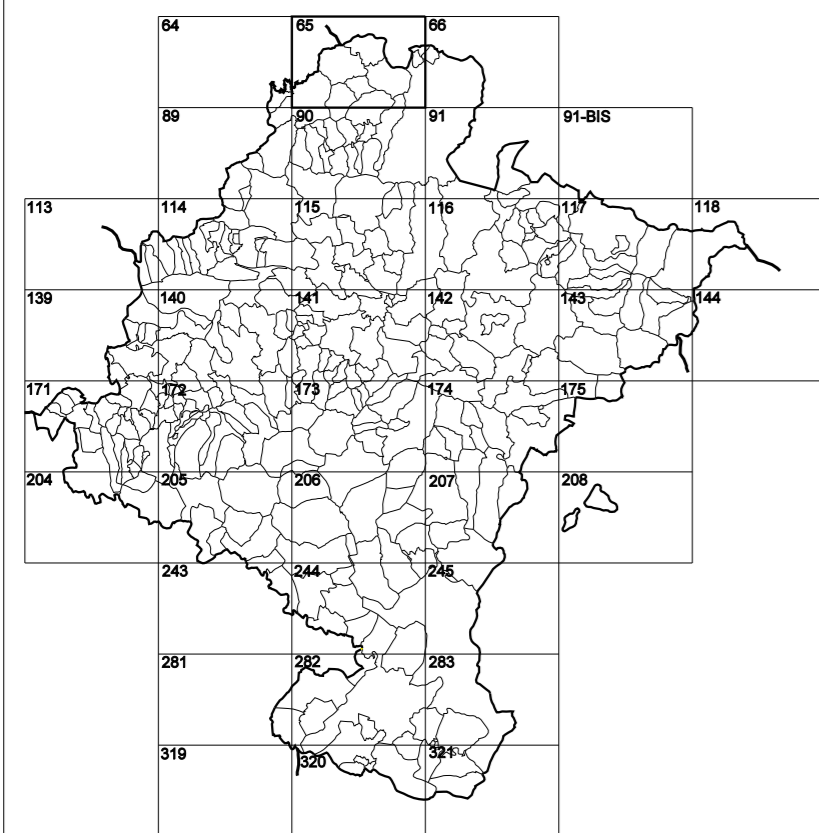


**GOBIERNO DE NAVARRA**  
DEPARTAMENTO DE OBRAS PÚBLICAS  
TRANSPORTES Y COMUNICACIONES

SERVICIO DE PROYECTOS, FERROCARRILES  
Y OBRAS HIDRÁULICAS

DIVISIÓN DEL TERRITORIO EN HOJAS DEL MTN50

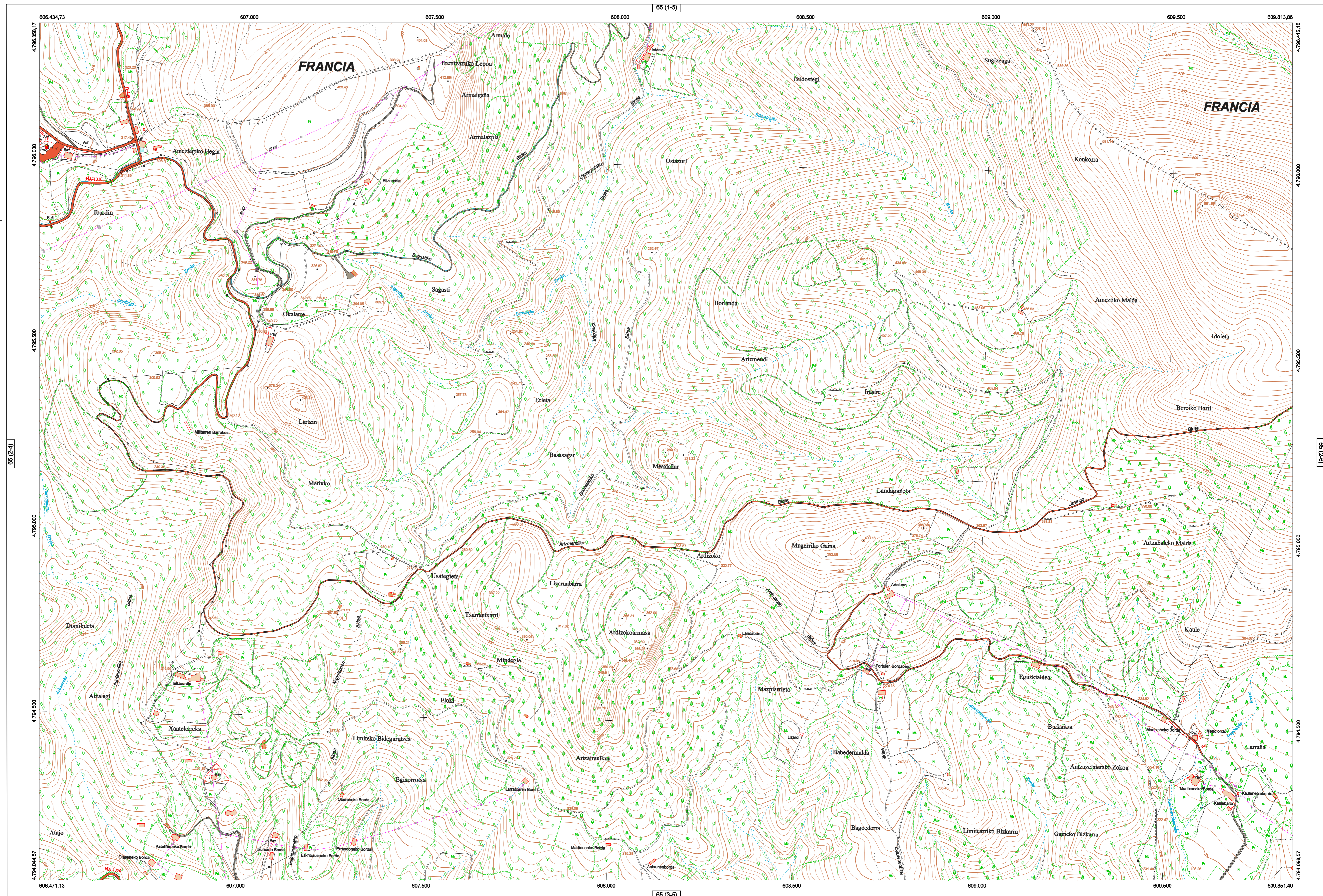


HOJA 065 (2-5)

MAPA TOPOGRÁFICO DE NAVARRA

USATEGIETA

1:50.000 1:5.000  
065 2-5

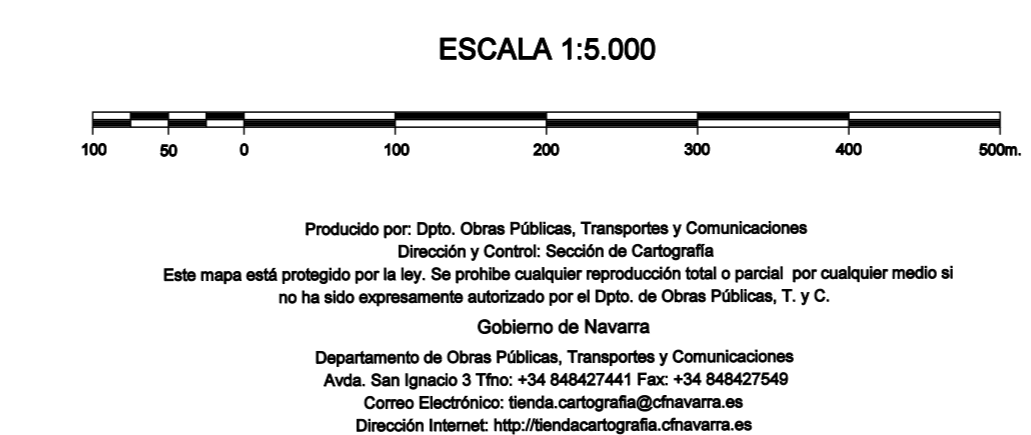
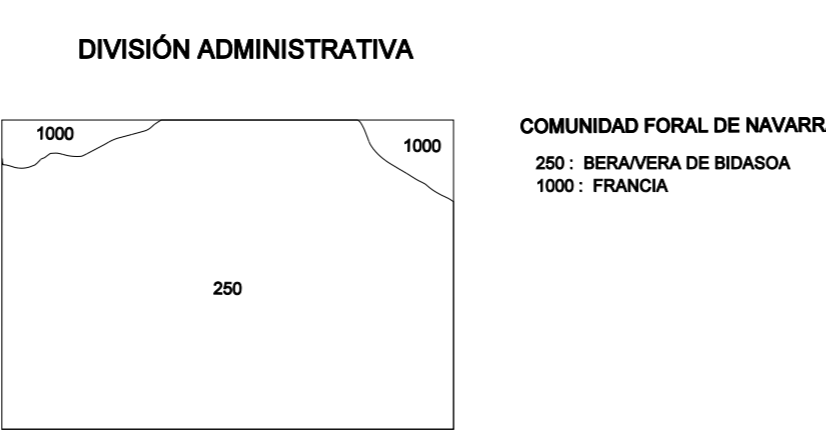
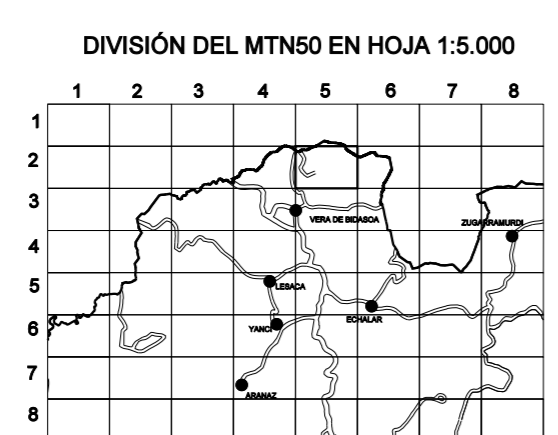


- SIGNOS PUNTALES**
- Verticales geodésicos 11<sup>o</sup> orden. Red.
  - Vertice nel Regesta. Punto acotado terreno, no terreno.
  - Señal nivelación alta precisión, normal. Estación Met.
  - Manantial nacido. Abreviatura. Puz.
  - Estanque. Fuente monumental. Fuente.
  - Depósito agua elevado. Nivel. Subterráneo.
  - Depósito combustible a nivel. Elevado. Abastecimiento.
  - Estacionamiento público. Edificio. Edificio público.
  - Árbol rotabile. Mina. Cimentación.
  - Edificio en construcción. Construcción puntual. Nieve.
  - Caseta puntual. Chamizo. Invernadero.
  - Monumento. Cota máx. embalsamiento Soporte telefónico.
  - Antena parabólica. Repetidor TV y TF. Posta FFCC.
  - Torre eléctrica. Posta eléctrica. Posta telefónica.
  - Molino. Molino de viento. Aerogenerador.
  - Iglesia-ermita. Horno. Cementerio.
  - Gasoducto. Gasolina. Oleoducto.
  - Hito kilométrico de autopista, carretera, FFCC.
  - Parque Infantil. Instalaciones deportivas. Piscina.
  - Símb. Sít. Paso a nivel FFCC.
  - Símb. Curva. Doman.

- SIGNOS PUNTALES DE USOS DEL SUELO**
- Huerta: H
  - Prado: Pr
  - Arrozal: Arr
  - Monte Bajo: Mb
  - Labor: L
  - Vinedo: Vi
  - Erval: Er
  - Monte Alto: Ma
  - Olivar: Ol
  - Jardín: J
  - Finca: Fr
  - Cortafuegos: Cfu

- SIGNOS LINEALES**
- Límite nación. Comunidad.
  - Límite municipio. Conocido.
  - Curva nivel directora. Curva nivel.
  - Curva depresión directora. Curva depresión.
  - Escarpado. Tempán.
  - Cabeza talud. Pie Talud.
  - Zanja. Cinta transportadora.
  - Tubería. Acueducto.
  - Oleoducto. Gasoducto.
  - Cauce permanente. Vaguada.
  - Balsa, eberca. Lago.
  - Canal lineal. Canal de obra.
  - Acuque. Cuneta.
  - Senda. Camino.
  - Muro contención. Tapia, pared.
  - Calleada Real. Calleada Romana.
  - Bancal. Camino de Santiago.
  - Mural. Puente.
  - FFCC vía única. Vía doble.
  - FFCC desmantelado. Zona delimitada.
  - Autopista. Autovía. Carretera.
  - Pista pavimentada. Pista sin pavimentar.
  - Límite pavimento. Límite zona ajardinada.
  - Línea eléctrica. Línea telefónica.
  - Alberda o sala metélica. Valla.
  - Verja. Seto.

- SIGNOS ZONALES**
- Frondosa (F)
  - Conifera (C)
  - Reposición (R)
  - Zona arbolada (A)
  - Chopera (Ch)
  - Salinas
  - Escobrina
  - Verdeadero
  - Escobrina
  - Mina
  - Bancal
  - Carriera
  - Agua intemperada
  - Zona en obras
  - Embalse
  - Complejo e. Inst.



**INFORMACIÓN GENERAL**

NC= Norte cuadrícula UTM  
NG= Norte Geográfico  
NM= Norte Magnético  
Convergencia de Meridiano  
 $\omega = 0^\circ 54' 12''$   
Declinación magnética para el 1 de Enero de 1996  
 $\delta = 3^\circ 22'$  Oeste  
Datos referidos al centro de la hoja

**INFORMACIÓN GEODÉSICA Y CARTOGRÁFICA**

Sistema Geodésico de Referencia ETRS89.  
Elipsoides GR830. Semieje mayor (a) = 6378137 m.  
Apuntamiento (f) = 11256,25722210088  
Longitudes referidas al Meridiano de Greenwich.  
Latitudes referidas al Ecuador.  
Altitudes referidas al nivel medio del mar en Alicante.  
Proyección UTM huso 30 Norte (CUTM = 30T).  
Ecuidistancia de las curvas de nivel 5 m.

**INFORMACIÓN COMPLEMENTARIA**

Vuelo: Escala 1: 18.000, Junio 2006. Realizado por: Geodata  
Edición: Octubre 2007. Realizado por: Trabajos Catastrales S. A.  
Límites Administrativos: Servicio de Riqueza Territorial.  
Toponimia: Dirección General de Universidades y Política Lingüística