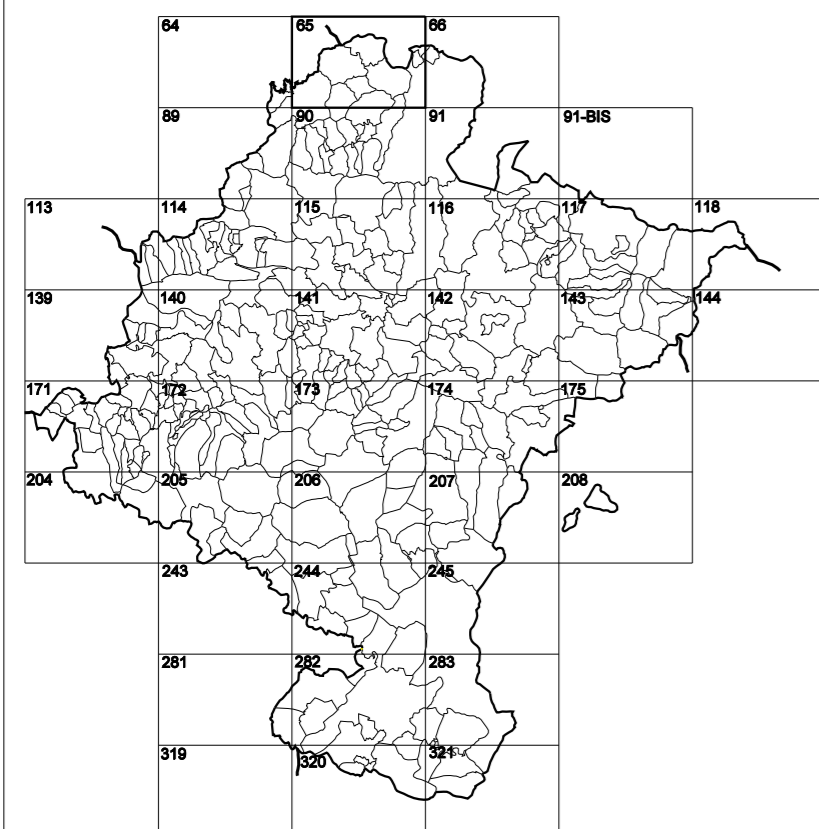


GOBIERNO DE NAVARRA
DEPARTAMENTO DE OBRAS PÚBLICAS
TRANSPORTES Y COMUNICACIONES

SERVICIO DE PROYECTOS, FERROCARRILES
Y OBRAS HIDRÁULICAS

DIVISIÓN DEL TERRITORIO EN HOJAS DEL MTN50



HOJA 065 (3-3)

SIGNOS PUNTALES

- Vertice geodésico 1^{er} orden: Triángulo negro con punto central
- Vertice del Rejón: Punto acotado terreno, no terreno
- Señal nivelación alta precisión, normal: Estación Met.
- Manantial naciente: Abreviatura: Pícaro
- Estanque: Fuente monumental: Fuente
- Depósito agua elevado: Nivel: Subterráneo
- Depósito combustible a nivel: Elevado: Abastecimiento
- Estacionamiento público: Edificio: Edificio público
- Árbol rotible: Mina: Cisternas
- Edificio en construcción: Construcción puntual: Nieve
- Caseta puntual: Chamizo: Invernadero
- Monumento: Cota máx. embalsamiento: Soporte telefónico
- Antena parabólica: Repetidor TV y TF: Poste FFCC
- Torre eléctrica: Poste eléctrico: Poste telefónico
- Molino: Molino de viento: Aerogenerador
- Iglesia-ermita: Horno: Cementerio
- Gasoducto: Gasolina: Oleoducto
- Hito kilométrico de autopista, carretera, FFCC
- Parque Infantil: Instalaciones deportivas: Pícharo
- SIEM: Sítio Paso a nivel FFCC
- Símb. Cueva: Dómine

SIGNOS PUNTALES DE USOS DEL SUELO

- Huerta: H
- Prado: Pr
- Arrozal: Ar
- Monte Bajo: Mb
- Labor: L
- Vinedo: Vi
- Erval: Er
- Monte Alto: Ma
- Olivar: Ol
- Jardín: J
- Frutal: Fr
- Contarlagos: Clu

SIGNOS LINEALES

- Límite nación: Comunidad
- Límite municipio: Conocido
- Curva nivel directora: Curva nivel
- Curva depresión directora: Curva depresión
- Escarpado: Terraplén
- Cabeza talud: Pie Talud
- Zanja: Cinta transportadora
- Tubería: Acueducto
- Oleoducto: Gasoducto
- Cauce permanente: Vaguada
- Balsa, alberca, Lago
- Canal lineal: Canal de obra
- Acuque: Cuneta
- Senda: Camiño
- Muro contención: Tapia, pared
- Cañada Real: Calzada Romana
- Bancal: Camiño de Santiago
- Muralta: Puente
- FFCC vía única: Vía doble
- FFCC desmantelado: Zona delimitada
- Autopista: Autovía: Carretera
- Pista pavimentada: Pista sin pavimentar
- Límite pavimento: Límite zona ajardinada
- Línea eléctrica: Línea telefónica
- Alambra o sala metálica: Valla
- Verja: Seto

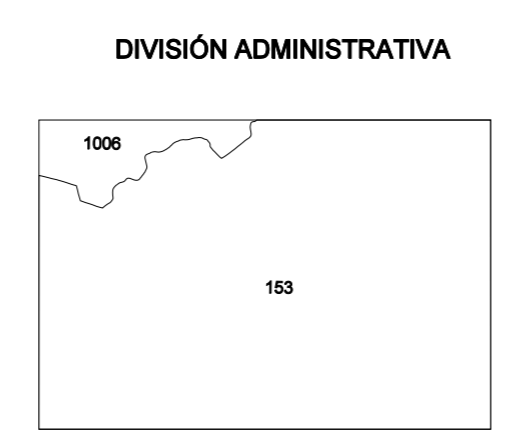
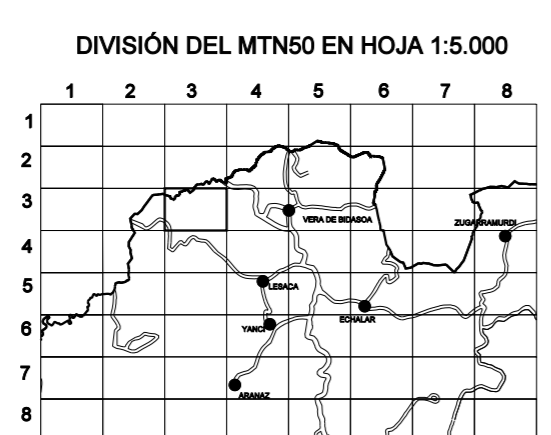
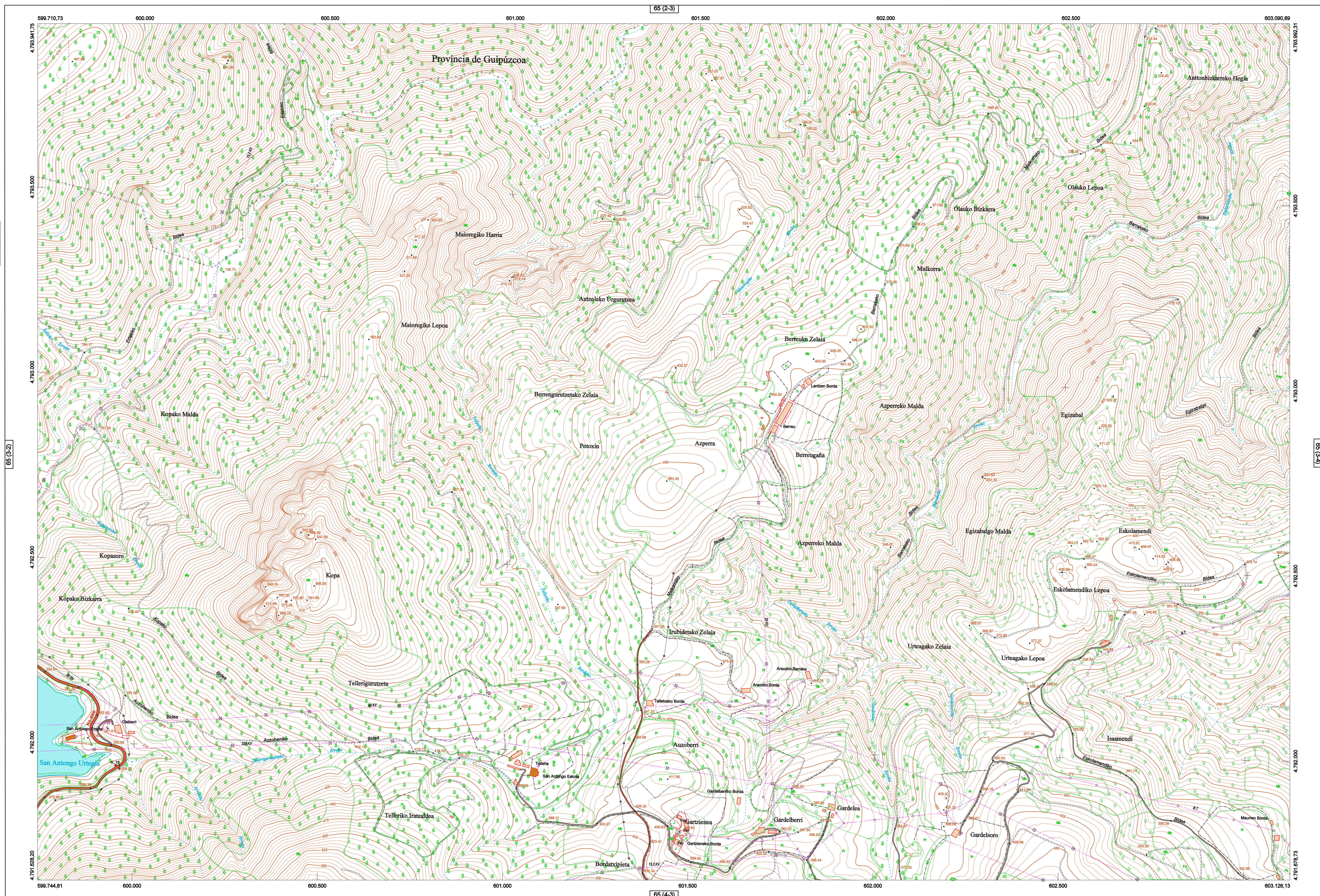
SIGNOS ZONALES

- Frondosas (F)
- Coníferas (C)
- Rebeldión (Re)
- Zona arbolada (A)
- Chopos (Ch)
- Salinas
- Escobreira
- Verdeadero
- Escollera
- Mina
- Bancaltes
- Carriera
- Agua intemperal
- Zona en obras
- Embalse
- Complejo e Inst.

MAPA TOPOGRÁFICO DE NAVARRA

ERMITA DE SAN ANTON

1:50.000 1:5.000
065 3-3



COMUNIDAD FORAL DE NAVARRA
153: LEBAKIA
1006: GUIPÚZCOA

ESCALA 1:5.000

Producido por: Depto. Obras Públicas, Transportes y Comunicaciones
Dirección y Control: Sección de Cartografía
Este mapa está protegido por la ley. Se prohíbe cualquier reproducción total o parcial por cualquier medio si no ha sido expresamente autorizado por el Depto. de Obras Públicas, T. y C.
Gobierno de Navarra
Departamento de Obras Públicas, Transportes y Comunicaciones
Avenida San Ignacio 3 Tfno: +34 948427441 Fax: +34 948427549
Correo Electrónico: tienda.topografica@navarra.es
Dirección Internet: <http://tienda.cartografia.dcnavarra.es>

INFORMACIÓN GENERAL

NC= Norte cuadrícula UTM
NG= Norte Geográfico
NM= Norte Magnético
Convergencia de Meridianos
 $\omega = 0^\circ 54' 1,2''$
Declinación magnética para el 1 de Enero de 1996
 $\delta = 3^\circ 22' Oeste$
Datos referidos al centro de la hoja

INFORMACIÓN GEODÉSICA Y CARTOGRÁFICA

Sistema Geodésico de Referencia ETRS89.
Elipsoides GR830. Semieje mayor (a)= 6378137 m.
Apuntamiento (f) = 11256,25722210088
Longitudes referidas al Meridiano de Greenwich.
Latitudes referidas al Ecuador.
Altitudes referidas al nivel medio del mar en Alicante.
Proyección UTM huso 30 Norte (CUTM = 30T).
Ecuidistancia de las curvas de nivel 5 m.

INFORMACIÓN COMPLEMENTARIA

Vuelo: Escala 1: 18.000, Junio 2006. Realizado por: Geodata
Edición: Octubre 2007. Realizado por: Trabajos Catastrales S. A.
Límites Administrativos: Servicio de Riqueza Territorial.
Toponimia: Dirección General de Universidades y Política Lingüística