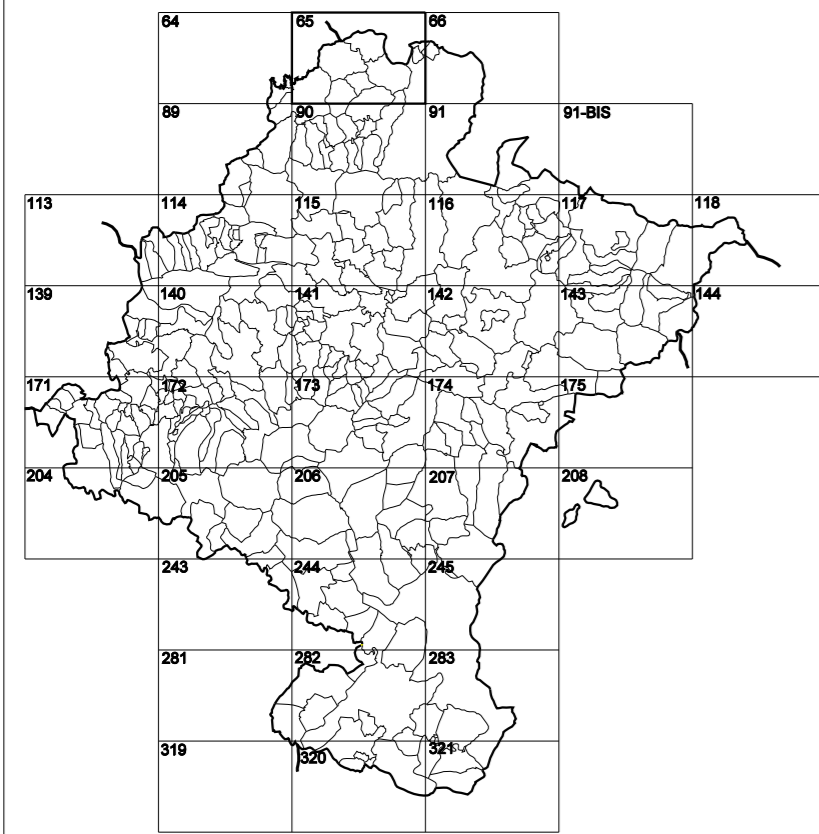


GOBIERNO DE NAVARRA
DEPARTAMENTO DE OBRAS PÚBLICAS
TRANSPORTES Y COMUNICACIONES

SERVICIO DE PROYECTOS, FERROCARRILES
Y OBRAS HIDRÁULICAS

DIVISIÓN DEL TERRITORIO EN HOJAS DEL MTN50

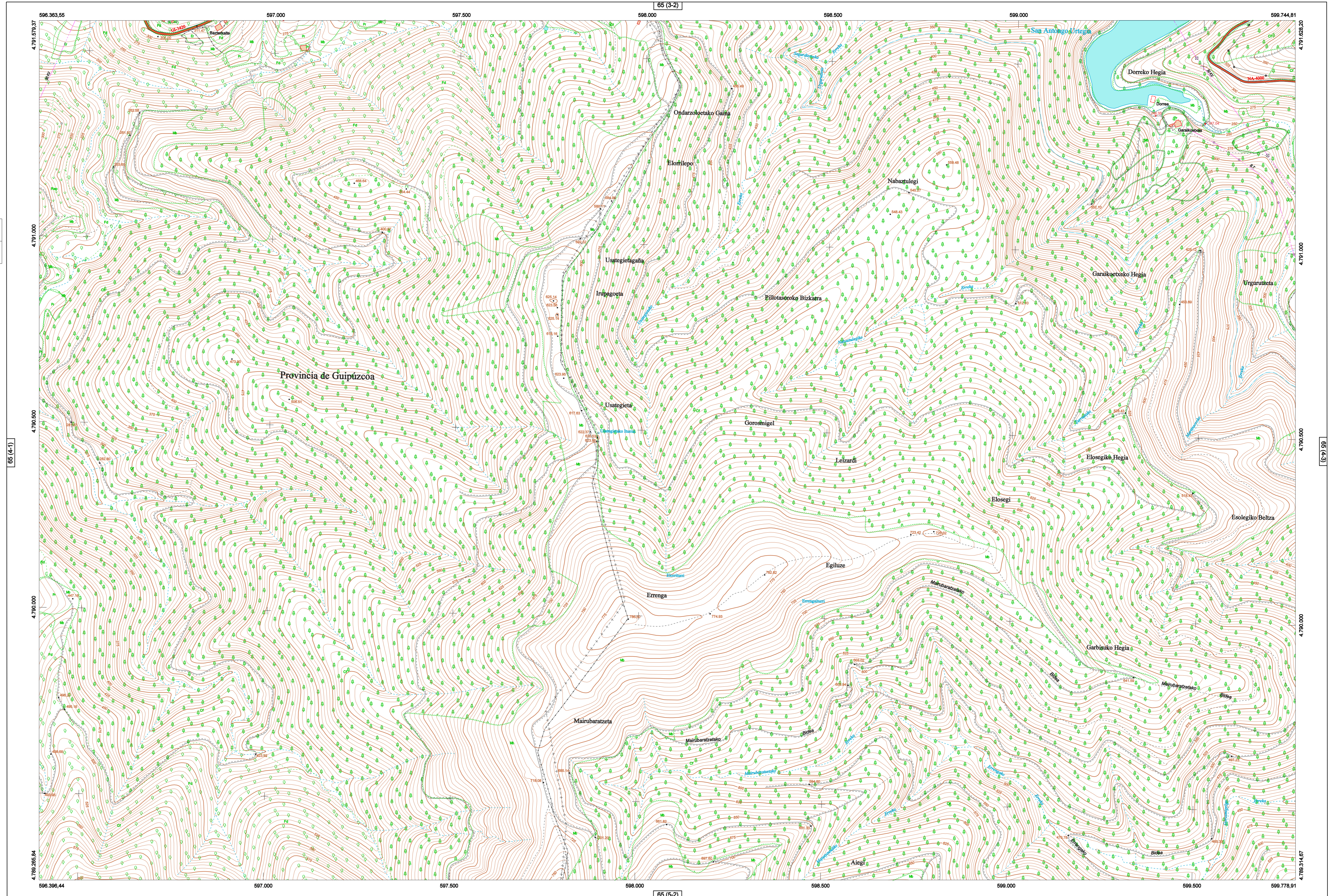


HOJA 065 (4-2)

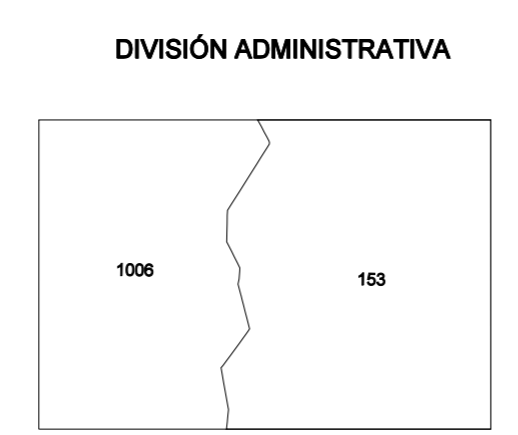
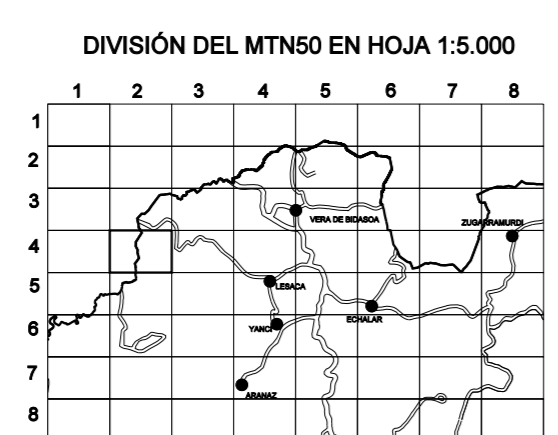
MAPA TOPOGRÁFICO DE NAVARRA

ERRENGA

1:50.000 1:5.000
065 4-2



- SIGNOS PUNTUALES**
- Vertice geodésico 11^o orden: Bot.
 - Vertice nel Regesta. Punto acotado terreno, no terreno.
 - Señal nivelación alta precisión, normal, Estación Met.
 - Manantial naciente, Abrevadero, Pozo.
 - Estanque, Fuente monumental, Fuente.
 - Depósito agua elevado, Nivel, Subterráneo.
 - Depósito combustible a nivel, Elevado, Abastecimiento.
 - Estacionamiento público, Edificio, Edificio público.
 - Árbol rotabile, Mina, Cisternas.
 - Edificio en construcción, Construcción puntual, Nieve.
 - Caseta puntual, Chamizo, Invernadero.
 - Monumento, Cota máx, embalsamiento, Soporte telefónico.
 - Antena parabólica, Repetidor TV y TF, Poste FFCC.
 - Torre eléctrica, Poste eléctrico, Poste telefónico.
 - Molino, Molino de viento, Aerogenerador.
 - Iglesia-ermita, Hórreo, Cementerio.
 - Gasoducto, Gasolina, Oleoducto.
 - Hito kilométrico de autopista, carretera, FFCC.
 - Parque Infantil, Instalaciones deportivas, Pista.
 - Símb. Sitio Paso a nivel FFCC.
 - Símb. Cueva, Dolmen.
- SIGNOS PUNTUALES DE USOS DEL SUELO**
- Huerta: H; Prado: Pr; Arrozal: Arr; Monte Bajo: Mb
 - Labor: L; Viñedo: Vi; Erval: Er; Monte Alto: Ma
 - Olivar: Ol; Jardín: J; Frutal: Fr; Cortafrutos: Cfu
- SIGNOS LINEALES**
- Límite nación, Comunidad.
 - Límite municipio, Concello.
 - Curva nivel directora, Curva nivel.
 - Curva depresión directora, Curva depresión.
 - Escarpado, Terraplén.
 - Cabeza talud, Pie Talud.
 - Zanja, Cinta transportadora.
 - Tubería, Acueducto.
 - Oleoducto, Gasoducto.
 - Cauce permanente, Vaguada.
 - Balsa, alberca, Lago.
 - Canal lineal, Canal de obra.
 - Acoque, Cuneta.
 - Senda, Camino.
 - Muro contención, Tapia, pared.
 - Calleada Real, Calzada Romana.
 - Bancal, Camino de Santiago.
 - Muralla, Puente.
 - FFCC vía única, Vía doble.
 - FFCC desmantelado, Zona delimitada.
 - Autopista, autopista, Carretera.
 - Pista pavimentada, Pista sin pavimentar.
 - Límite pavimento, Límite zona ajardinada.
 - Línea eléctrica, Línea telefónica.
 - Alambreda o sala metélica, Valla.
 - Verja, Seto.
- SIGNOS ZONALES**
- Frondosas (Ff)
 - Coníferas (Cf)
 - Rebeldías (Re)
 - Zona arbolada (Aa)
 - Chopos (Ch)
 - Saizas
 - Escobina
 - Verdeadero
 - Escobina
 - Mina
 - Bancalías
 - Cartera
 - Agua intemperante
 - Zona en obras
 - Embalse
 - Complejo e Inst.



COMUNIDAD FORAL DE NAVARRA
1006: LEIZANA
1007: GUIPÚZCOA

ESCALA 1:5.000

Producido por: Depto. Obras Públicas, Transportes y Comunicaciones
Dirección y Control: Sección de Cartografía
Este mapa está protegido por la ley. Se prohíbe cualquier reproducción total o parcial por cualquier medio si no ha sido expresamente autorizado por el Depto. de Obras Públicas, T. y C.
Gobierno de Navarra
Departamento de Obras Públicas, Transportes y Comunicaciones
Avenida San Ignacio 3 Tfno: +34 948427441 Fax: +34 948427549
Correo Electrónico: ServicioTopografico@navarra.es
Dirección Internet: <http://serviciotopografico.navarra.es>

INFORMACIÓN GENERAL

NC= Norte cuadrícula UTM
NG= Norte Geográfico
NM= Norte Magnético
Convergencia de Meridianos
 $\omega = 0^\circ 54' 1,2''$
Declinación magnética para el 1 de Enero de 1996
 $\delta = 3^\circ 22'$ Oeste

Datos referidos al centro de la hoja

INFORMACIÓN GEODÉSICA Y CARTOGRÁFICA

Sistema Geodésico de Referencia ETRS89.
Elipsoides GR830, Semieje mayor (a) = 6378137 m.
Apuntamiento (f) = 11226,25722210088
Longitudes referidas al Meridiano de Greenwich.
Latitudes referidas al Ecuador.
Altitudes referidas al nivel medio del mar en Alicante.
Proyección UTM huso 30 Norte (CUTM = 30T).
Equidistancia de las curvas de nivel 5 m.

INFORMACIÓN COMPLEMENTARIA

Vuelo: Escala 1: 18.000, Junio 2006. Realizado por: Geodata
Edición: Octubre 2007. Realizado por: Trabajos Catastrales S. A.
Límites Administrativos: Servicio de Riqueza Territorial.
Toponimia: Dirección General de Universidades y Política Lingüística