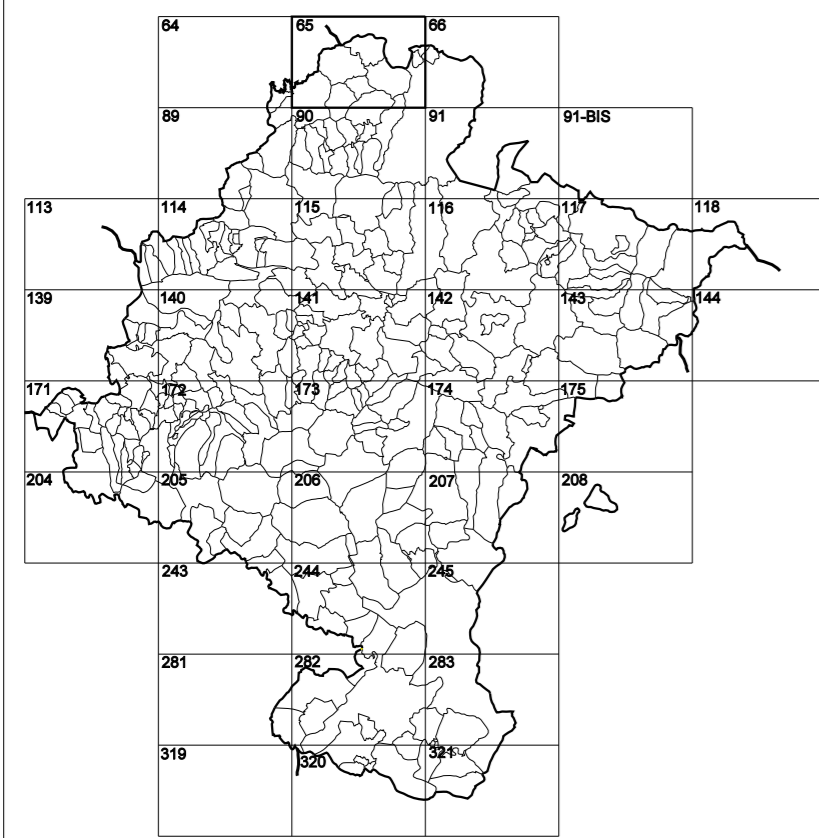


GOBIERNO DE NAVARRA
DEPARTAMENTO DE OBRAS PÚBLICAS
TRANSPORTES Y COMUNICACIONES

SERVICIO DE PROYECTOS, FERROCARRILES
Y OBRAS HIDRÁULICAS

DIVISIÓN DEL TERRITORIO EN HOJAS DEL MTN50

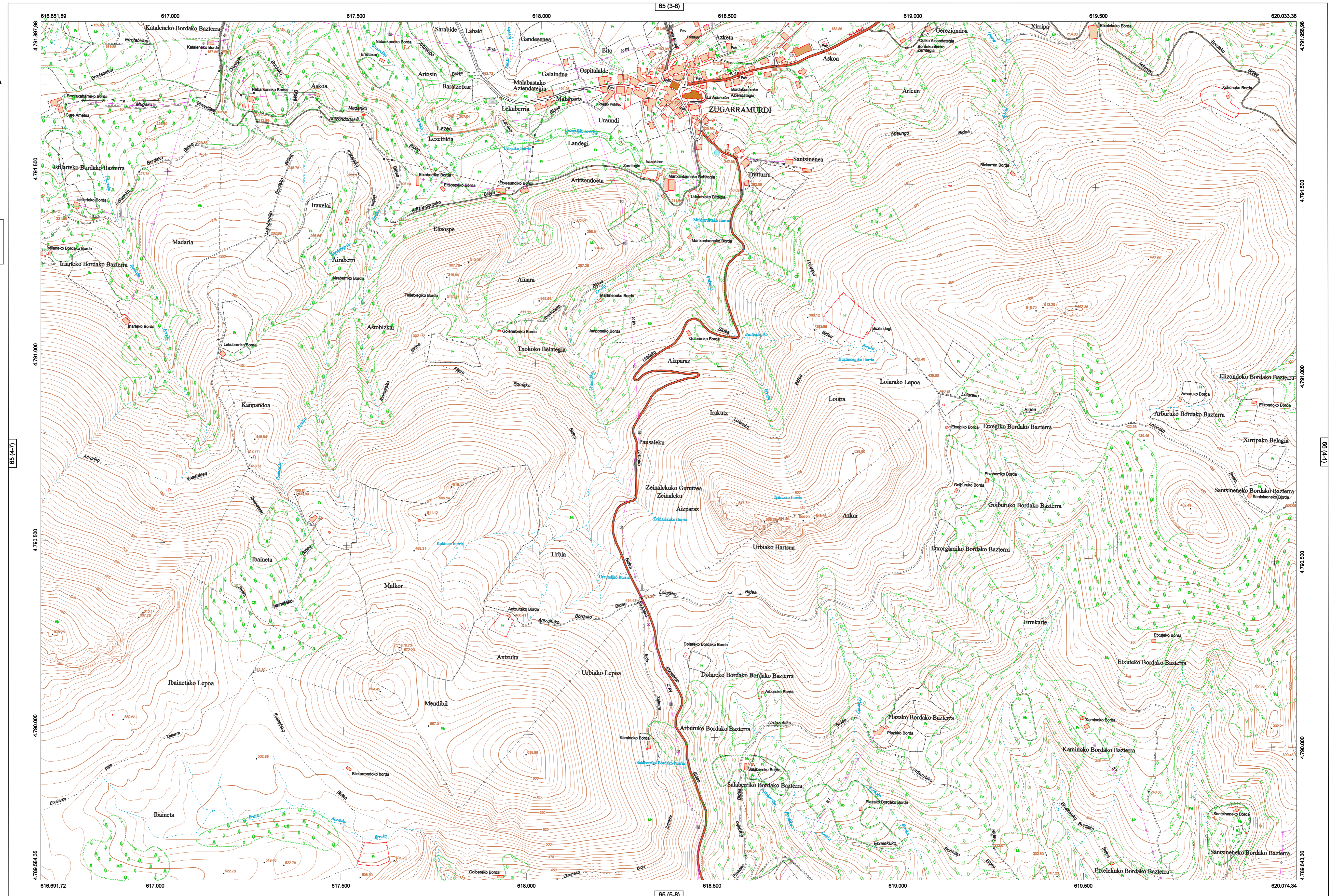


HOJA 065 (4-8)

MAPA TOPOGRÁFICO DE NAVARRA

ZUGARRAMURDI

1:50.000 1:5.000
065 4-8



- SIGNOS PUNTALES**
- Vertice geodésico 11^o orden. Pst.
 - Vertice nel Regata. Punto acotado terreno, no terreno.
 - Señal nivelación alta precisión, normal, Estación Met.
 - Manantial naciente, Abrevadero, Foz.
 - Estanque, Fuente monumental, Fuente.
 - Depósito agua elevado, Nivel, Subterráneo.
 - Depósito combustible a nivel, Elevado, Abastecimiento.
 - Estacionamiento público, Edificio, Edificio público.
 - Árbol rotabile, Mina, Chimenea.
 - Edificio en construcción, Construcción puntual, Nieve.
 - Caseta puntual, Chanzco, Invernadero.
 - Monumento, Cota máx. embalsamiento, Soporte telefónico.
 - Antena parabólica, Repetidor TV y TF, Posta FFCC.
 - Torre eléctrica, Poste eléctrico, Poste telefónico.
 - Molino, Molino de viento, Aerogenerador.
 - Iglesia-ermita, Hómeo, Cementerio.
 - Gasoducto, Gasolina, Oleoducto.
 - Hito kilométrico de autopista, carretera, FFCC.
 - Parque Infantil, Instalaciones deportivas, Pista.
 - SIEM, Sítio, Paso a nivel FFCC.
 - Sima, Cueva, Dómine.
- SIGNOS PUNTALES DE USOS DEL SUELO**
- Huerta: H
 - Prado: Pr
 - Arrozal: Arr
 - Monte Bajo: Mb
 - Labor: L
 - Vinedo: Vi
 - Erval: Er
 - Monte Alto: Ma
 - Olivar: Ol
 - Jardín: J
 - Frutal: Fr
 - Corralugos: Clu
- SIGNOS LINEALES**
- Límite nación, Comunidad.
 - Límite municipio, Conocido.
 - Curva nivel directora, Curva nivel.
 - Curva depresión directora, Curva depresión.
 - Escarapedo, Terraplén.
 - Cabeza talud, Pie Talud.
 - Zanja, Cinta transportadora.
 - Tubería, Acueducto.
 - Oleoducto, Gasoducto.
 - Cauce permanente, Vaguada.
 - Balsa, eberca, Lago.
 - Canal lineal, Canal de obra.
 - Acoque, Cuneta.
 - Senda, Camino.
 - Muro contención, Tapia, pared.
 - Calleada Real, Calzada Romana.
 - Bancal, Camino de Santiago.
 - Muralta, Puente.
 - FFCC vía única, Vía doble.
 - FFCC desmantelado, Zona delimitada.
 - Autopista, autopista, Carretera.
 - Pista pavimentada, Pista sin pavimentar.
 - Límite pavimento, Límite zona ajardinada.
 - Línea eléctrica, Línea telefónica.
 - Almbrada o sala metélica, Valla.
 - Verja, Seto.
- SIGNOS ZONALES**
- Frondosas (F)
 - Coníferas (C)
 - Reposición (Rep)
 - Zona arbolada (Ar)
 - Chopera (Ch)
 - Salinas
 - Escobrina
 - Verdeadero
 - Escollera
 - Mina
 - Bancaltes
 - Cartera
 - Agua intemperante
 - Zona en obras
 - Embalse
 - Complejo e Inst.

DIVISIÓN DEL MTN50 EN HOJA 1:5.000

DIVISIÓN ADMINISTRATIVA

ESCALA 1:5.000

INFORMACIÓN GENERAL

Producido por: Depto. Obras Públicas, Transportes y Comunicaciones
Dirección y Control: Sección de Cartografía

Este mapa está protegido por la ley. Se prohíbe cualquier reproducción total o parcial por cualquier medio si no ha sido expresamente autorizado por el Depto. de Obras Públicas, T. y C.

Gobierno de Navarra
Departamento de Obras Públicas, Transportes y Comunicaciones
Avda. San Ignacio 3 Tfno: +34 948427441 Fax: +34 948427549
Correo Electrónico: ServicioCartografia@navarra.es
Dirección Internet: <http://serviciocartografia.dcpnavarra.es>

INFORMACIÓN GEODÉSICA Y CARTOGRÁFICA

NC= Norte cuadrícula UTM
NG= Norte Geográfico
NM= Norte Magnético
Convergencia de Meridianos
 $w = 0^\circ 54' 1,2''$
Declinación magnética para el 1 de Enero de 1996
 $\delta = 3^\circ 22' \text{ Oeste}$

Datos referidos al centro de la hoja

INFORMACIÓN COMPLEMENTARIA

Sistema Geodésico de Referencia ETRS89.
Elipsoide GR830, Semieje mayor (a)= 6378137 m.
Apuntamiento (p) = 11295,2572210088
Longitudes referidas al Meridiano de Greenwich.
Latitudes referidas al Ecuador.
Alturas referidas al nivel medio del mar en Alicante.
Proyección UTM huso 30 Norte (CUTM = 30T).
Equidistancia de las curvas de nivel 5 m.

Vuelo: Escala 1: 18.000, Junio 2006. Realizado por: Geodata
Edición: Octubre 2007. Realizado por: Trabajos Catastrales S. A.
Límites Administrativos: Servicio de Riqueza Territorial.
Toponimia: Dirección General de Universidades y Política Lingüística