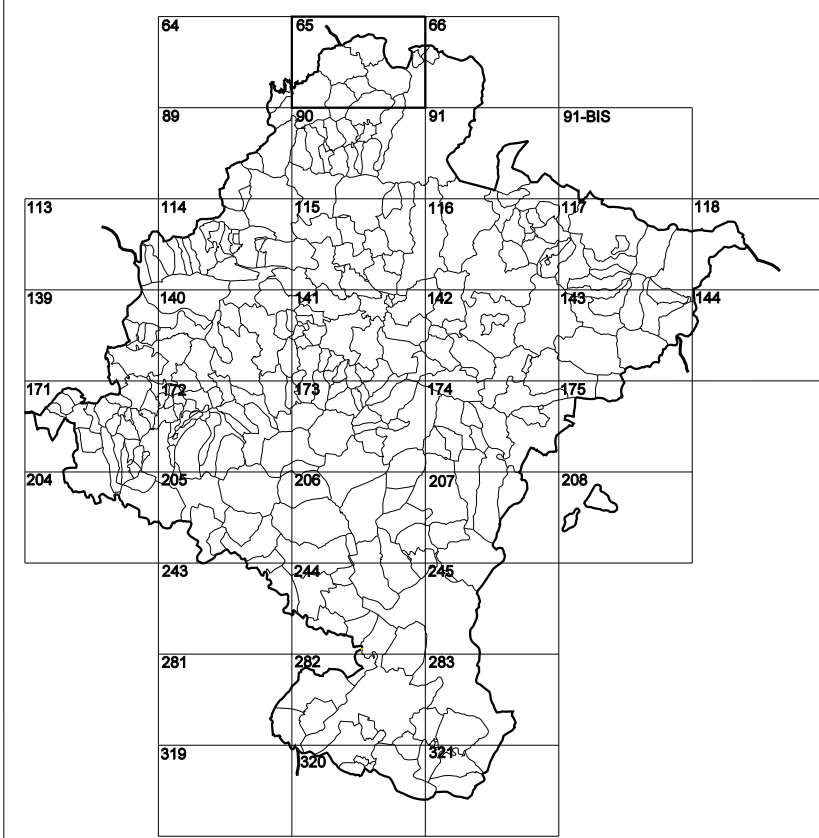


GOBIERNO DE NAVARRA
DEPARTAMENTO DE OBRAS PÚBLICAS
TRANSPORTES Y COMUNICACIONES

SERVICIO DE PROYECTOS, FERROCARRILES
Y OBRAS HIDRÁULICAS

DIVISIÓN DEL TERRITORIO EN HOJAS DEL MTN50



HOJA 065 (5-4)

SIGNOS PUNTALES

- Vertice geodésico 11^o orden. Red.
Vertice nel Regata. Punto acotado terreno, no terreno.
Señal nivelación alta precisión, normal. Estación Met.
Manantial naciente. Abrevadero. Pozo.
Estanque. Fuente monumental. Fuente.
Depósito agua elevado. Nivel. Subterráneo.
Depósito combustible a nivel. Elevado. Abastecimiento.
Estacionamiento público. Edificio. Edificio público.
Árbol rotabile. Mina. Cisternas.
Edificio en construcción. Construcción puntual. Nieve.
Caseta puntual. Chamizo. Invernadero.
Monumento. Cota máx. embalsamiento. Soporte teleléxico.
Antena parabólica. Repetidor TV y TF. Poste FCCC.
Torre eléctrica. Poste eléctrico. Poste telefónico.
Molino. Molino de viento. Aerogenerador.
Iglesia-ermita. Horno. Cementerio.
Gasoduto. Gasolina. Oleoducto.
Hito kilométrico de autopista, carretera, FCCC.
Parque infantil. Instalaciones deportivas. Pista.
Sifón. Sif. Paso a nivel FCCC.
Sifón. Cueva. Dómine.

SIGNOS PUNTALES DE USOS DEL SUELO

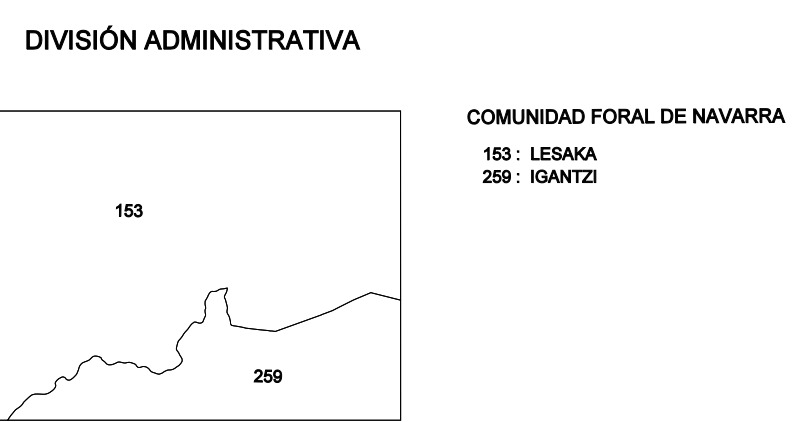
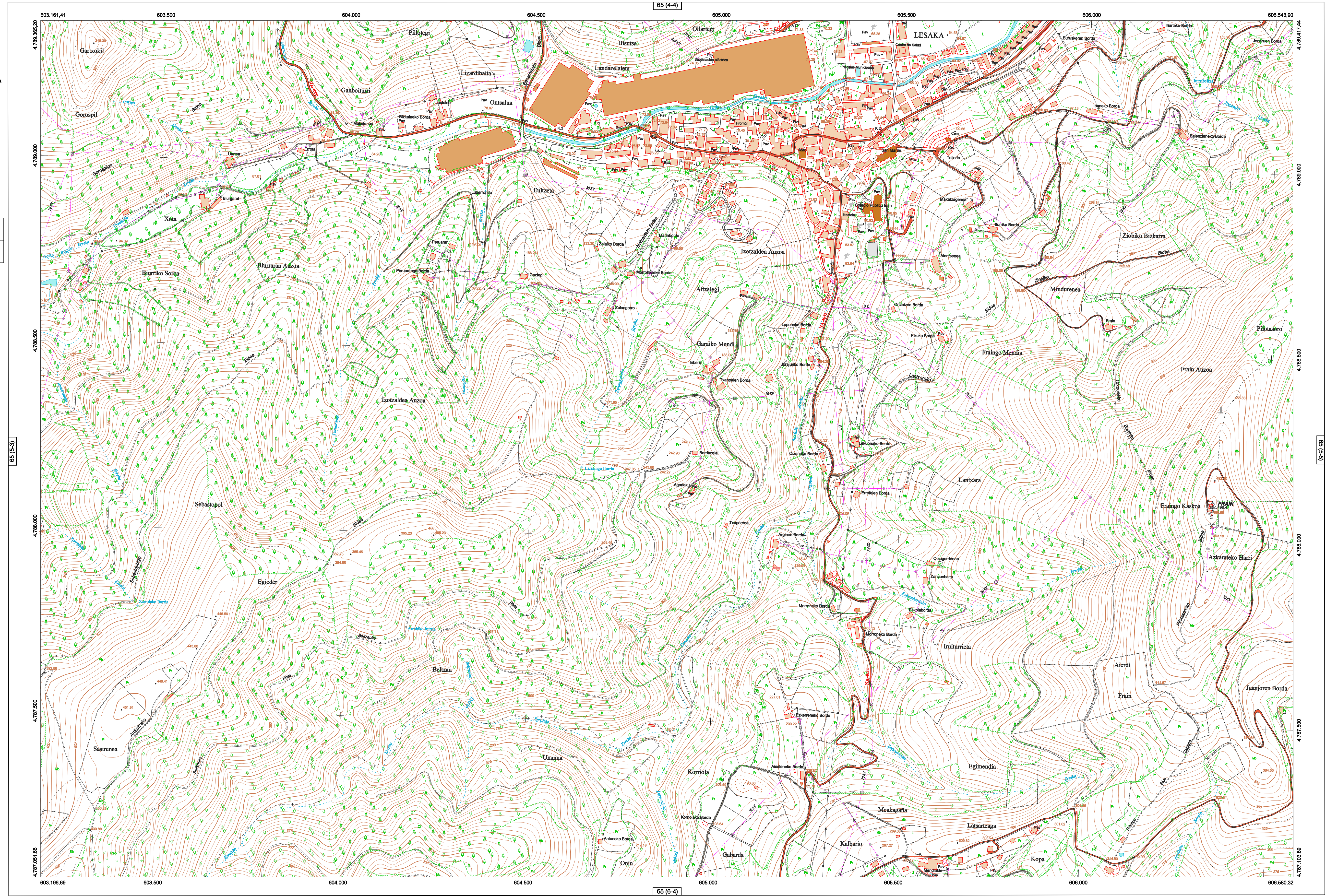
- Huerta: H
Prado: Pr
Arrozal: Arr
Monte Bajo: Mb
Labor: L
Viñedo: Vi
Erval: Er
Monte Alto: Ma
Olivar: Ol
Jardín: J
Finca: Fr
Cortafuegos: Cfu

SIGNOS LINEALES

- Límite nación. Comunidad.
Límite municipio. Conocjo.
Curva nivel directora. Curva nivel.
Curva depresión directora. Curva depresión.
Escarpado. Terraplén.
Cabeza talud. Pie Talud.
Zanja. Cinta transportadora.
Tubería. Acueducto.
Oleoducto. Gasoducto.
Cauce permanente. Vaguada.
Balsa, abocera. Lago.
Canal lineal. Canal de obra.
Acodado. Cuneta.
Senda. Camino.
Muro contención. Tapia, pared.
Calleada Real. Calzada Romana.
Bancal. Camino de Santiago.
Muralla. Puente.
FFCC vía única. Vía doble.
FFCC desmantelado. Zona delimitada.
Autopista. Autovía. Carretera.
Pista pavimentada. Pista sin pavimentar.
Límite pavimento. Límite zona ajardinada.
Línea eléctrica. Línea telefónica.
Almbrada o sala metélica. Valla.
Verja. Seto.

SIGNOS ZONALES

- Frondosas (Ff)
Coníferas (Cf)
Reboiación (Re)
Zona arbolada (Aa)
Chopera (Ch)
Salinas
Escobrina
Verdeadero
Escollera
Mina
Bancalías
Carriera
Agua intemperante
Zona en obras
Embalse
Complejo e. Inst.



ESCALA 1:5.000
Producido por: Depto. Obras Públicas, Transportes y Comunicaciones
Dirección y Control: Sección de Cartografía
Este mapa está protegido por la ley. Se prohíbe cualquier reproducción total o parcial por cualquier medio si no ha sido expresamente autorizado por el Depto. de Obras Públicas, T. y C.
Gobierno de Navarra
Departamento de Obras Públicas, Transportes y Comunicaciones
Avda. San Ignacio 3 Tfno: +34 948427441 Fax: +34 948427549
Correo Electrónico: Servicio Cartografico@navarra.es
Dirección Internet: http://serviciocartografico.navarra.es

INFORMACIÓN GENERAL
NC= Norte cuadrícula UTM
NG= Norte Geográfico
NM= Norte Magnético
Convergencia de Meridianos
w = 0° 54' 1,2"
Declinación magnética para el 1 de Enero de 1996
δ = 3° 22' Oeste
Datos referidos al centro de la hoja

INFORMACIÓN GEODÉSICA Y CARTOGRÁFICA
Sistema Geodésico de Referencia ETRS89.
Elipsoide GR830. Semieje mayor (a)= 6378137 m.
Apuntamiento (f) = 11256,2572210088
Longitudes referidas al Meridiano de Greenwich.
Latitudes referidas al Ecuador.
Altitudes referidas al nivel medio del mar en Alicante.
Proyección UTM huso 30 Norte (CUTM = 30T).
Equidistancia de las curvas de nivel 5 m.

INFORMACIÓN COMPLEMENTARIA
Vuelo: Escala 1: 18.000, Junio 2006. Realizado por: Geodata
Edición: Octubre 2007. Realizado por: Trabajos Catastrales S. A.
Límites Administrativos: Servicio de Riqueza Territorial.
Toponimia: Dirección General de Universidades y Política Lingüística