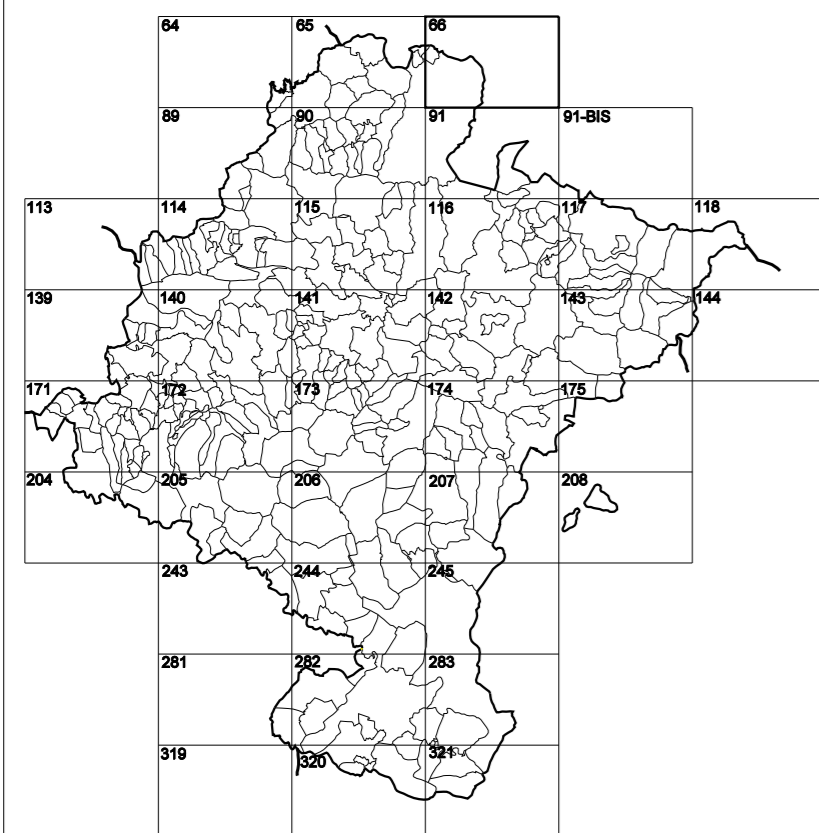


GOBIERNO DE NAVARRA  
DEPARTAMENTO DE OBRAS PÚBLICAS  
TRANSPORTES Y COMUNICACIONES

SERVICIO DE PROYECTOS, FERROCARRILES  
Y OBRAS HIDRÁULICAS

DIVISIÓN DEL TERRITORIO EN HOJAS DEL MTN50



HOJA 066 (4-3)

SIGNOS PUNTALES

- Vertice geodésico 11.41 orden. Pst.
Vertice nel Regesta. Punto acotado terreno, no terreno.
Señal nivelación alta precisión, normal. Estación Met.
Manantial naciente. Abrevadero. Puzon.
Estanque. Fuente monumental. Fuente.
Depósito agua elevado. Nivel. Subterráneo.
Depósito combustible a nivel. Elevado. Abastecimiento.
Estacionamiento público. Edificio. Edificio público.
Árbol rotabile. Mina. Chimenea.
Edificio en construcción. Construcción puntual. Nieve.
Caseta puntual. Chamizo. Invernadero.
Monumento. Cota máx. embalsamiento. Soporte telefónico.
Antena parabólica. Repetidor TV y T. Poste FFCC.
Torre eléctrica. Poste eléctrico. Poste telefónico.
Molino. Molino de viento. Aerogenerador.
Iglesia-ermita. Horno. Cementerio.
Gasoducto. Gasolina. Oleoducto.
Hito kilométrico de autopista, carretera, FFCC.
Parque Infantil. Instalaciones deportivas. Piscina.
Sifón. Sif. Paso a nivel FFCC.
Sifra. Cueva. Doman.

SIGNOS PUNTALES DE USOS DEL SUELO

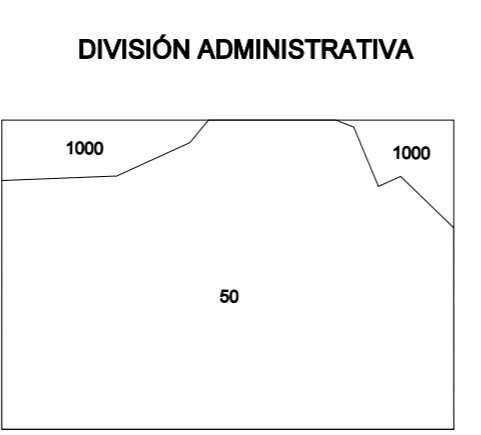
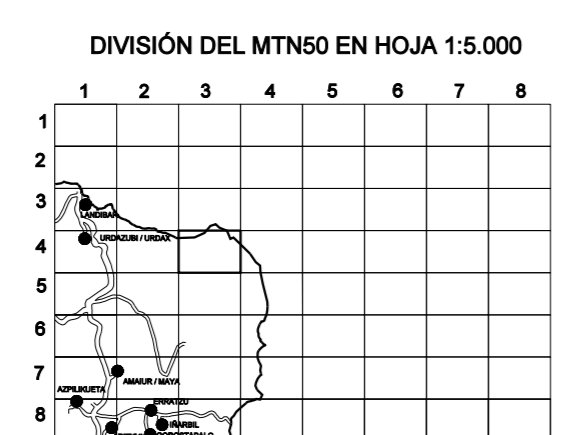
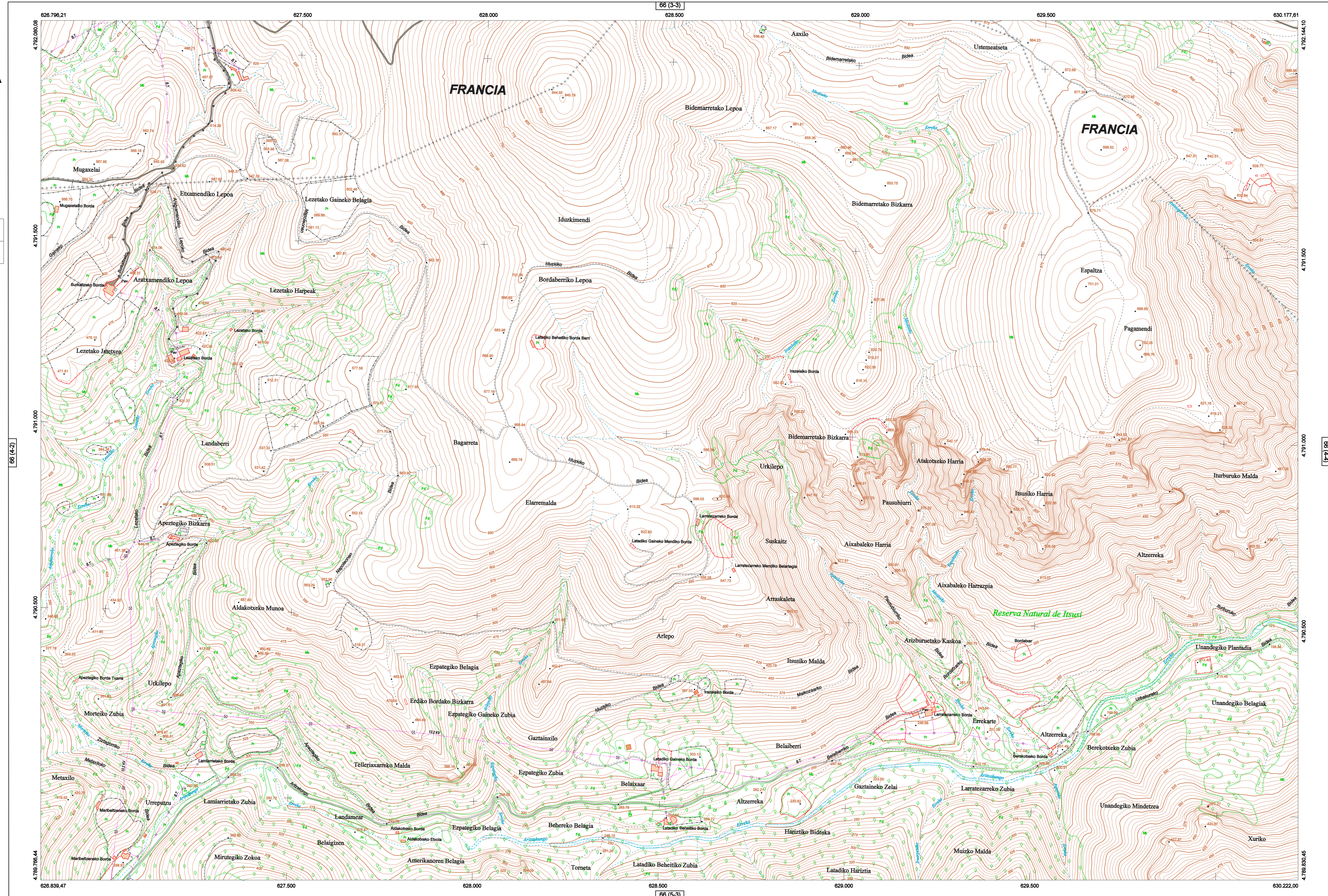
- Huerta: H; Prado: Pr; Arrozal: Arr; Monte Bajo: Mb;
Labor: L; Viñedo: Vi; Erbal: Er; Monte Alto: Ma;
Olivar: Ol; Jardín: J; Finca: Fr; Cortafuegos: Clu

SIGNOS LINEALES

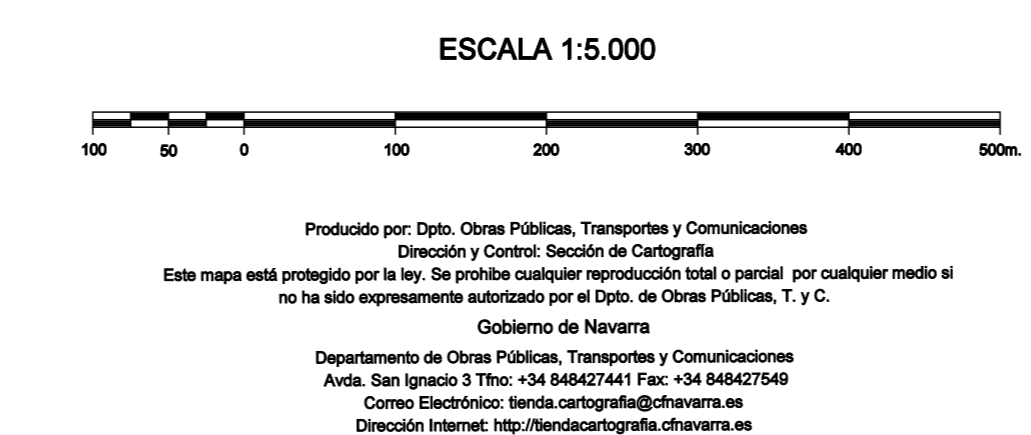
- Límite nación. Comunidad.
Límite municipio. Conocjo.
Curva nivel directora. Curva nivel.
Curva depresión directora. Curva depresión.
Escarpado. Terraplén.
Cabeza talud. Pie Talud.
Zanja. Cinta transportadora.
Tubería. Acueducto.
Oleoducto. Gasoducto.
Cauce permanente. Vaguada.
Balsa, alberca. Lago.
Canal lineal. Canal de obra.
Acequia. Cuneta.
Senda. Camino.
Muro contención. Tapia, pared.
Calleada Real. Calzada Romana.
Bancal. Camino de Santiago.
Muralla. Puente.
FFCC vía única. Vía doble.
FFCC desmantelado. Zona delimitada.
Autopista. Autovía. Carretera.
Pista pavimentada. Pista sin pavimentar.
Límite pavimento. Límite zona ajardinada.
Línea eléctrica. Línea telefónica.
Alambria o sala metélica. Valla.
Verja. Seto.

SIGNOS ZONALES

- Frondosas (Ff); Escollera;
Confieras (Cf); Mina;
Reboblación (Rie); Bancadas;
Zona arbolada (Aa); Cartera;
Chopera (Ch); Agua intermitente;
Salinas; Zona en obras;
Escobrina; Embalse;
Vertedero; Complejo e Inst.



COMUNIDAD FORAL DE NAVARRA  
60: BAZTAN  
100: FRANCIA



INFORMACIÓN GENERAL  
NCR= Norte cuadrícula UTM  
NG= Norte Geográfico  
NM= Norte Magnético  
Convergencia de Meridianos  
ω = 1° 7' 43,70"

INFORMACIÓN GEODÉSICA Y CARTOGRÁFICA  
Sistema Geodésico de Referencia ETRS89.  
Elipsoida GR830. Semieje mayor (a)= 6378137 m.  
Apuntamiento (f) = 11256,25722210088  
Longitudes referidas al Meridiano de Greenwich.  
Latitudes referidas al Ecuador.  
Declinación magnética para el 1 de Enero de 1996  
δ = 3° 22' Oeste  
Proyección UTM huso 30 Norte (CUTM = 30T).  
Ecuidistancia de las curvas de nivel 5 m.

INFORMACIÓN COMPLEMENTARIA  
Vuelo: Escala 1: 18.000, Junio 2006. Realizado por: Geodata  
Edición: Octubre 2007. Realizado por: Trabajos Catastrales S. A.  
Límites Administrativos: Servicio de Riqueza Territorial.  
Toponimia: Dirección General de Universidades y Política Lingüística