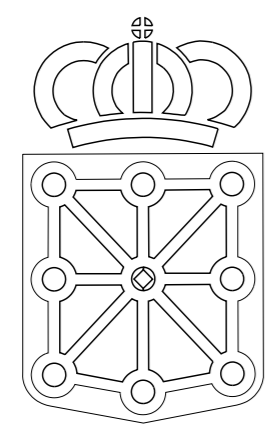


MAPA TOPOGRÁFICO DE NAVARRA

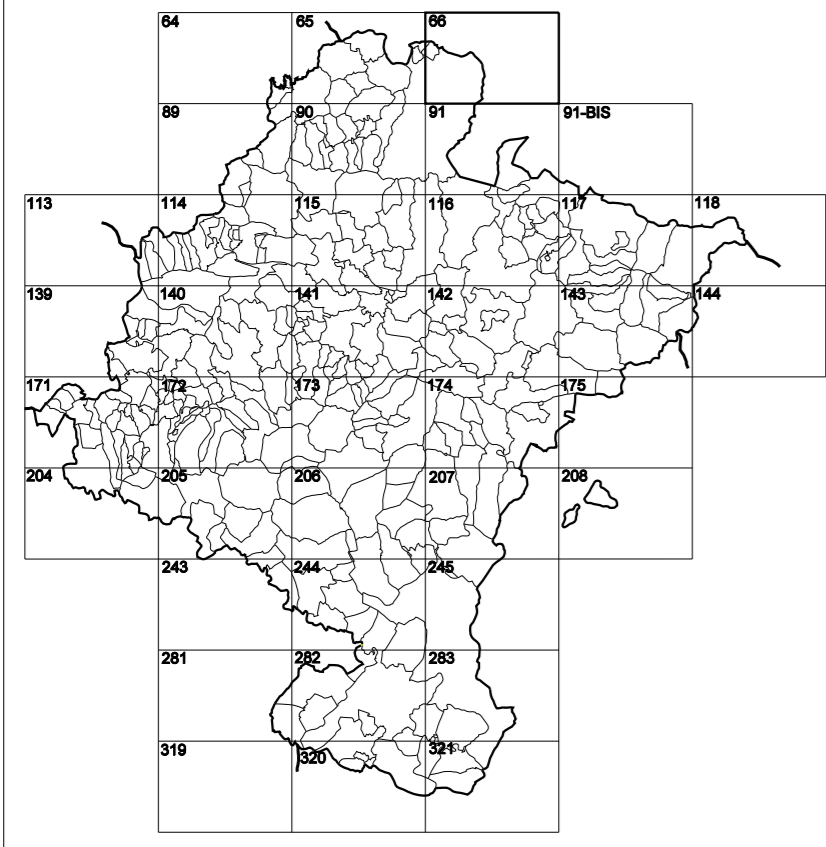
CASERÍO BIDEGORRIETA



GOBIERNO DE NAVARRA
DEPARTAMENTO DE OBRAS PÚBLICAS
TRANSPORTES Y COMUNICACIONES

SERVICIO DE PROYECTOS, FERROCARRILES
Y OBRAS HIDRÁULICAS

DIVISIÓN DEL TERRITORIO EN HOJAS DEL MTN50



SIGNOS PUNTALES

- Vertices geodésicos 1^{er} orden: Triángulo negro
- Vertice del Regenera: Punto acotado terreno, no terreno
- Señal nivelación alta precisión, normal: Estación Met.
- Manantial nacimiento: Abreviadero: Foz
- Estanque: Fuente monumental: Fuente
- Depósito agua elevado: Nivel: Subterráneo
- Depósito combustible a nivel: Elevado: Abastecimiento
- Estacionamiento público: Edificio: Edificio público
- Árbol rotabile: Mina: Chimenea
- Edificio en construcción: Construcción puntual: Nieve
- Caseta puntual: Chamizo: Invernadero
- Monumento: Cota máx. embalsamiento: Soporte telefónico
- Antena parabólica: Repetidor TV y TF: Poste FFCC
- Torre eléctrica: Poste eléctrico: Poste telefónico
- Molino: Molino de viento: Aerogenerador
- Iglesia-ermita: Horno: Cementerio
- Gasoducto: Gasolinera: Oleoducto
- Hito kilométrico de autopista, carretera, FFCC
- Parque Infantil: Instalaciones deportivas: Piscina
- Sitio: Sitio Paso a nivel FFCC
- Silva: Cueva: Dómine

SIGNOS PUNTALES DE USOS DEL SUELO

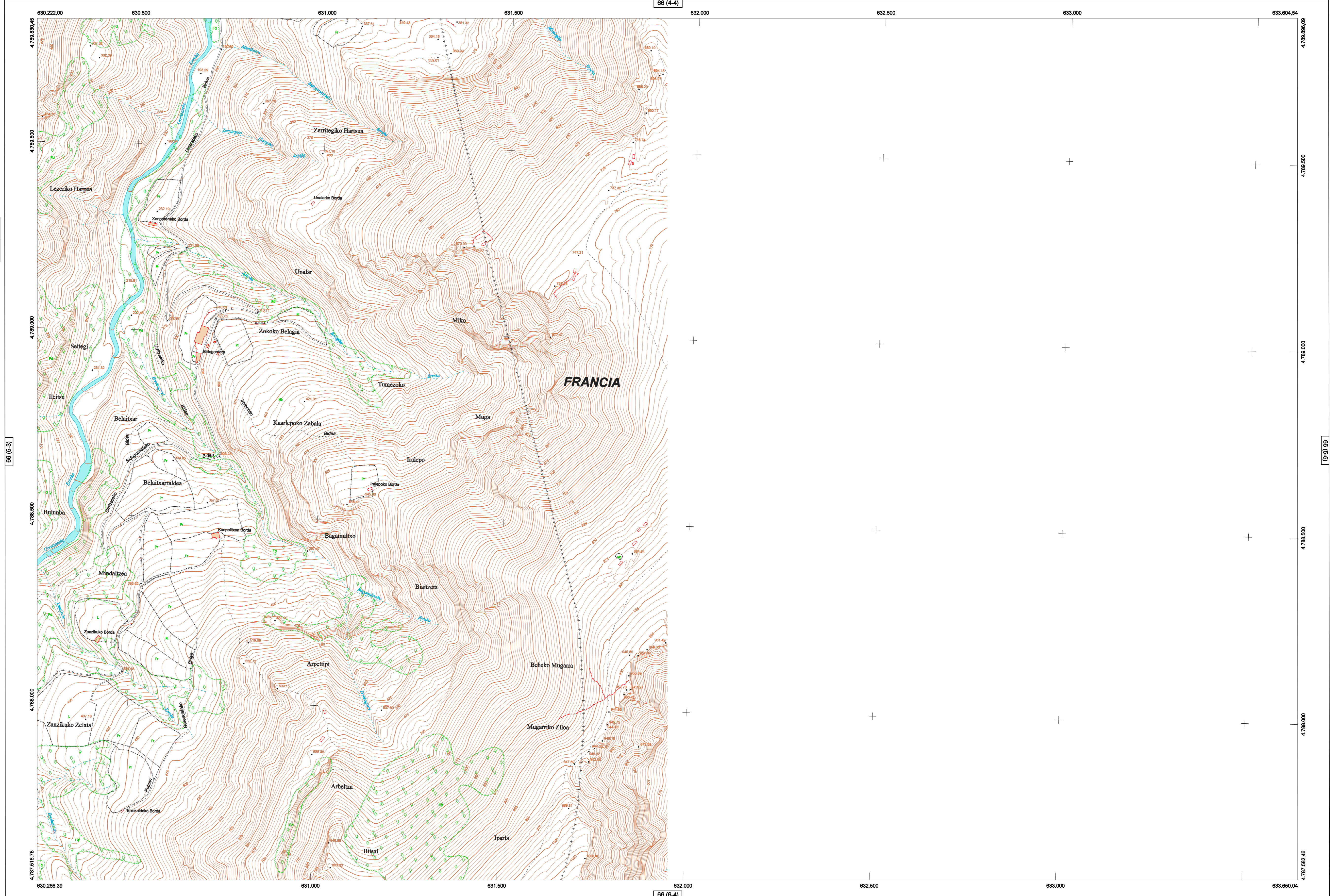
- Huerta: Hl Prado: Pr Arrozal: Arr Monte Bajo: Mb
- Labor: L Viñedo: Vi Erbal: Er Monte Alto: Ma
- Olivar: Ol Jardín: J Frutal: Fr Cortafuegos: Cf

SIGNOS LINEALES

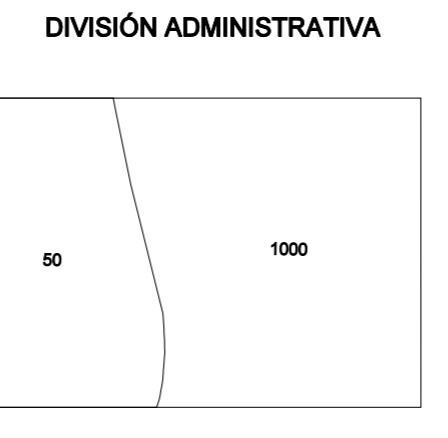
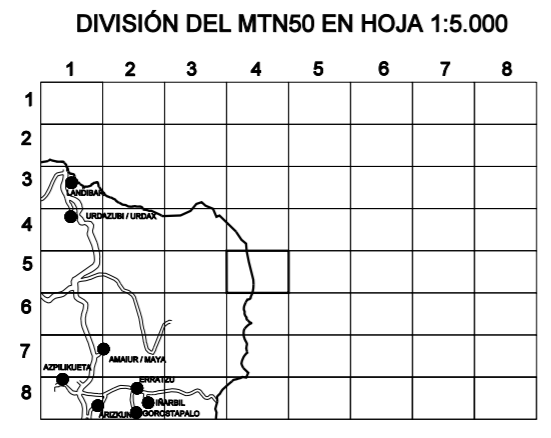
- Límite nación: Comunidad
- Límite municipio: Conocgo
- Curva nivel directora: Curva nivel
- Curva depresión directora: Curva depresión
- Escarpado: Terraplén
- Cabeza talud: Pie Talud
- Zanja: Cinta transportadora
- Tubería: Acueducto
- Oleoducto: Gasoducto
- Cauce permanente: Vaguada
- Balsa, embalse: Lago
- Canal lineal: Canal de obra
- Acequia: Cuneta
- Senda: Cammino
- Muro contención: Tapia, pared
- Calleada Real: Calzada Romana
- Bancal: Camino de Santiago
- Mural: Puente
- FFCC vía única: Vía doble
- FFCC desmantelado: Zona delimitada
- Autopista: Autovía: Carretera
- Pista pavimentada: Pista sin pavimento
- Límite pavimento: Límite zona ajardinada
- Línea eléctrica: Línea telefónica
- Alambreda o sala metálica: Valla
- Verja: Seto

SIGNOS ZONALES

- Frondosas (Ff)
- Coníferas (Cf)
- Rebollar (Rf)
- Zona arbolada (Aa)
- Chopera (Ch)
- Salinas
- Escobrina
- Vertedero
- Escollera
- Mina
- Bancalías
- Cartera
- Agua intermitente
- Zona en obras
- Embalse
- Complejo e Inst.



HOJA 066 (5-4)



COMUNIDAD FORAL DE NAVARRA
60: BAZTAN
1000: FRANCIA

