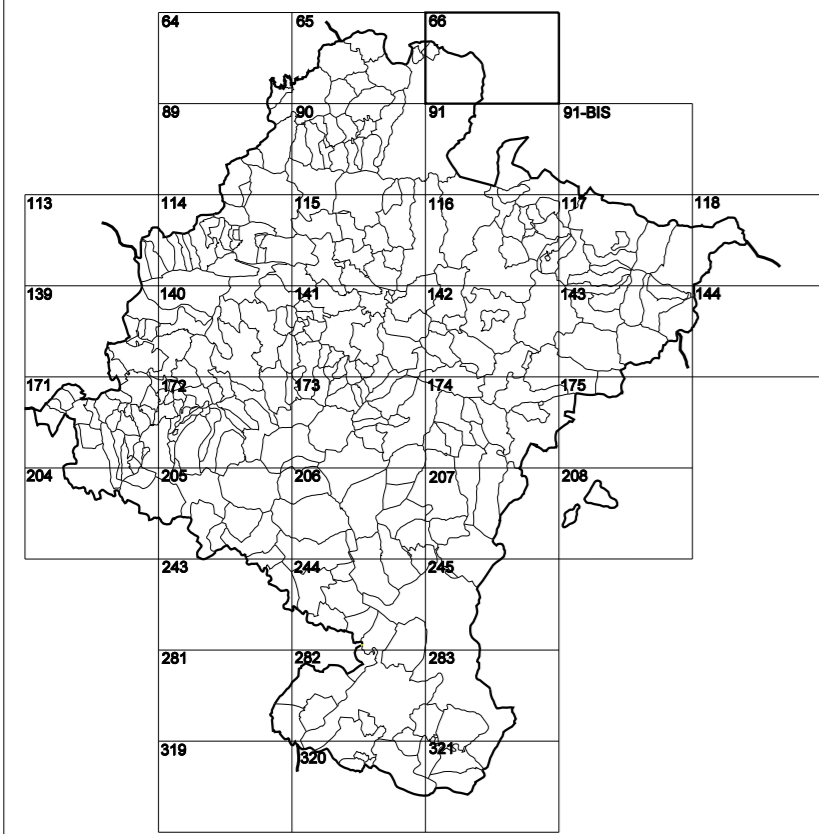


GOBIERNO DE NAVARRA
DEPARTAMENTO DE OBRAS PÚBLICAS
TRANSPORTES Y COMUNICACIONES

SERVICIO DE PROYECTOS, FERROCARRILES
Y OBRAS HIDRÁULICAS

DIVISIÓN DEL TERRITORIO EN HOJAS DEL MTN50



HOJA 066 (6-4)

SIGNOS PUNTALES

- Vertices geodésicos 1^{er} orden: Triángulo
- Vertice del Registro: Punto acotado terreno, no terreno: Punto
- Señal nivelación alta precisión, normal: Estación Met.
- Manantial naciente: Abreviatura: Pícaro
- Estanque: Fuente monumental: Fuente: Fuente
- Depósito agua elevado: Nivel: Subterráneo: Línea
- Depósito combustible a nivel: Elevado: Abastecimiento: Línea
- Estacionamiento público: Edificio: Edificio público: Rectángulo
- Árbol rotable: Mina: Cármenes: Símbolo
- Edificio en construcción: Construcción puntual: Nieve: Símbolo
- Caseta puntual: Chamizo: Invernadero: Símbolo
- Monumento: Cota máx. embalsamiento: Soporte telefónico: Símbolo
- Antena parabólica: Repetidor TV y TF: Poste FFCC: Símbolo
- Torre eléctrica: Poste eléctrico: Poste telefónico: Símbolo
- Molino: Molino de viento: Aerogenerador: Símbolo
- Iglesia-ermita: Hórreo: Cementerio: Símbolo
- Gasoducto: Gasolina: Oleoducto: Símbolo
- Hito kilométrico de autopista, carretera, FFCC: Símbolo
- Parque Infantil: Instalaciones deportivas: Pícnic: Símbolo
- Señal: Sitio: Paso a nivel FFCC: Símbolo
- Símbolo: Símbolo: Símbolo: Símbolo

SIGNOS PUNTALES DE USOS DEL SUELO

- Huerta: H
- Vivero: V
- Olivera: O
- Prado: Pr
- Vivero: Vi
- Jardín: J
- Arrozal: Arr
- Erval: Er
- Frutal: Fr
- Monte Bajo: Mb
- Monte Alto: Ma
- Cortafuegos: Cfu

SIGNOS LINEALES

- Límite nación. Comunidad: Línea
- Límite municipio. Conocido: Línea
- Curva nivel directora. Curva nivel: Línea
- Curva depresión directora. Curva depresión: Línea
- Escarpeado: Terraplen: Línea
- Cabeza talud. Pie Talud: Línea
- Zanja. Cinta transportadora: Línea
- Tubería. Acueducto: Línea
- Oleoducto. Gasoducto: Línea
- Cauce permanente. Vaguada: Línea
- Balsa, embalse. Lago: Línea
- Canal lineal. Canal de obra: Línea
- Acequia. Cuneta: Línea
- Senda. Cammino: Línea
- Muro contención. Tapia, pared: Línea
- Calleada Real. Calzada Romana: Línea
- Bancal. Camino de Santiago: Línea
- Muralla. Puente: Línea
- FFCC vía única. Vía doble: Línea
- FFCC desmantelado. Zona delimitada: Línea
- Autopista. Autovía. Carretera: Línea
- Pista pavimentada. Pista sin pavimentar: Línea
- Límite pavimento. Límite zona ajardinada: Línea
- Línea eléctrica. Línea telefónica: Línea
- Alambreado o sala metélica. Valla: Línea
- Verja. Seto: Línea

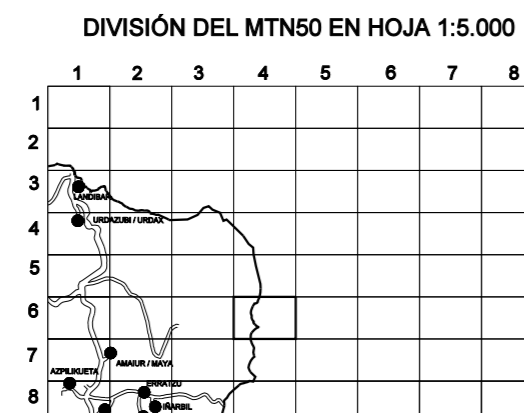
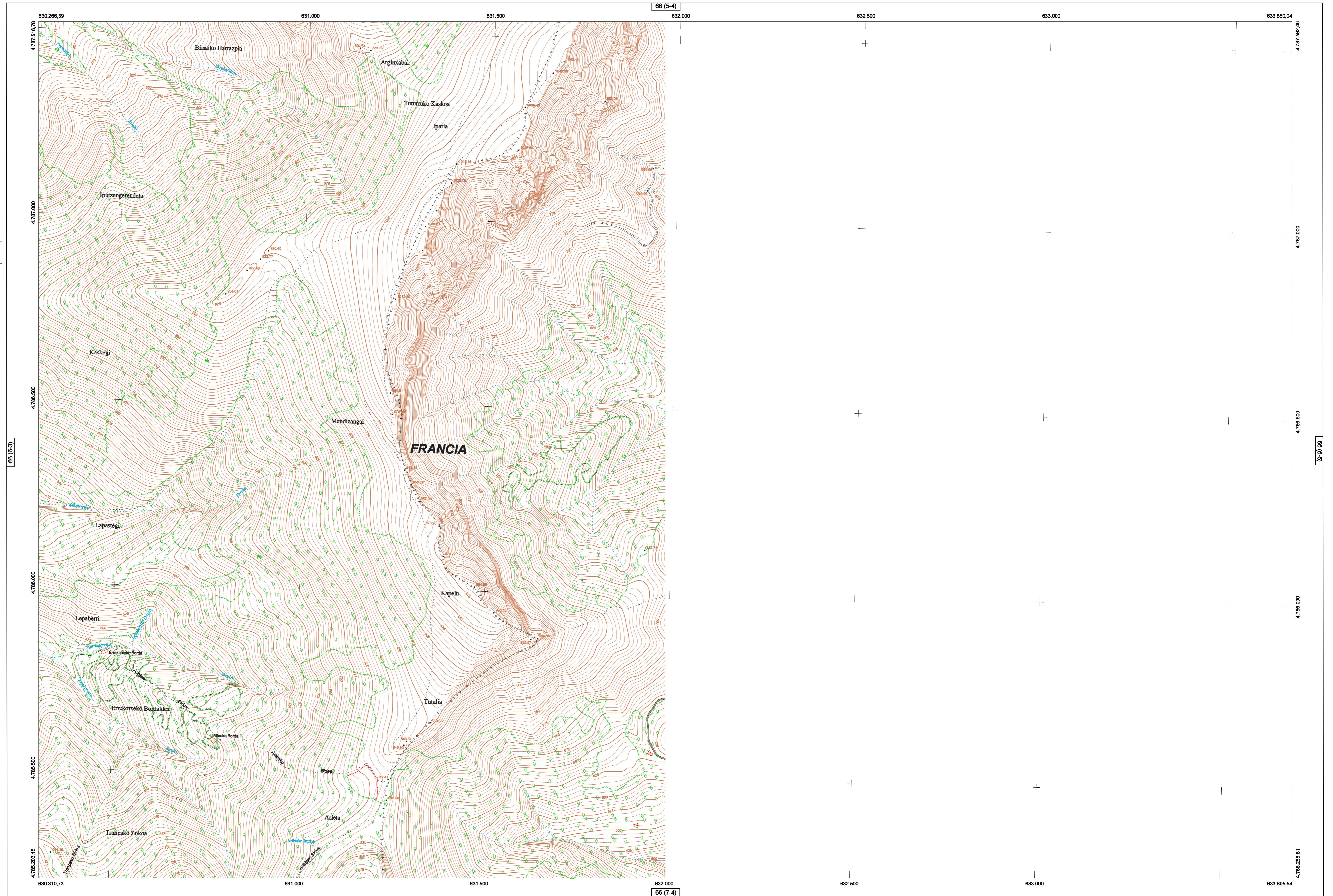
SIGNOS ZONALES

- Frondosas (Ff)
- Coníferas (Cf)
- Rebollar (Re)
- Zona arbolada (Aa)
- Chopero (Ch)
- Salinas
- Escobrina
- Verdedero
- Escobrina
- Mina
- Bancalías
- Cartera
- Agua intermitente
- Zona en obras
- Embalse
- Complejo e Inst.

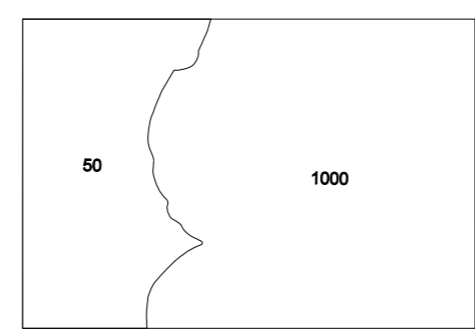
MAPA TOPOGRÁFICO DE NAVARRA

IPARLA

1:50.000 066
1:5.000 6-4



DIVISIÓN ADMINISTRATIVA



COMUNIDAD FORAL DE NAVARRA
60 842744
1000: FRANCIA

ESCALA 1:5.000



Producido por: Depto. Obras Públicas, Transportes y Comunicaciones
Dirección y Control: Sección de Cartografía
Este mapa está protegido por la ley. Se prohíbe cualquier reproducción total o parcial por cualquier medio si no ha sido expresamente autorizada por el Depto. de Obras Públicas, T. y C.
Gobierno de Navarra
Departamento de Obras Públicas, Transportes y Comunicaciones
Avda. San Ignacio 3 Tfno: +34 948427441 Fax: +34 948427549
Correo Electrónico: ServicioTopografico@navarra.es
Dirección Internet: <http://serviciotopografico.navarra.es>

INFORMACIÓN GENERAL

NC= Norte cuadrícula UTM
NG= Norte Geográfico
NM= Norte Magnético
Convergencia de Meridianos
 $\omega = 1^\circ 7' 43,70''$
Declinación magnética para el 1 de Enero de 1996
 $\delta = 3^\circ 22'$ Oeste
Datos referidos al centro de la hoja

INFORMACIÓN GEODÉSICA Y CARTOGRÁFICA

Sistema Geodésico de Referencia ETRS89.
Elipsoide GR830. Semieje mayor (a)= 6378137 m.
Apuntamiento (f) = 11296,25722210088
Longitudes referidas al Meridiano de Greenwich.
Latitudes referidas al Ecuador.
Altitudes referidas al nivel medio del mar en Alicante.
Proyección UTM huso 30 Norte (CUTM = 30T).
Ecuidistancia de las curvas de nivel 5 m.

INFORMACIÓN COMPLEMENTARIA

Vuelo: Escala 1: 18.000, Junio 2006. Realizado por: Geodata
Edición: Octubre 2007. Realizado por: Trabajos Catastrales S. A.
Límites Administrativos: Servicio de Riqueza Territorial.
Toponimia: Dirección General de Universidades y Política Lingüística