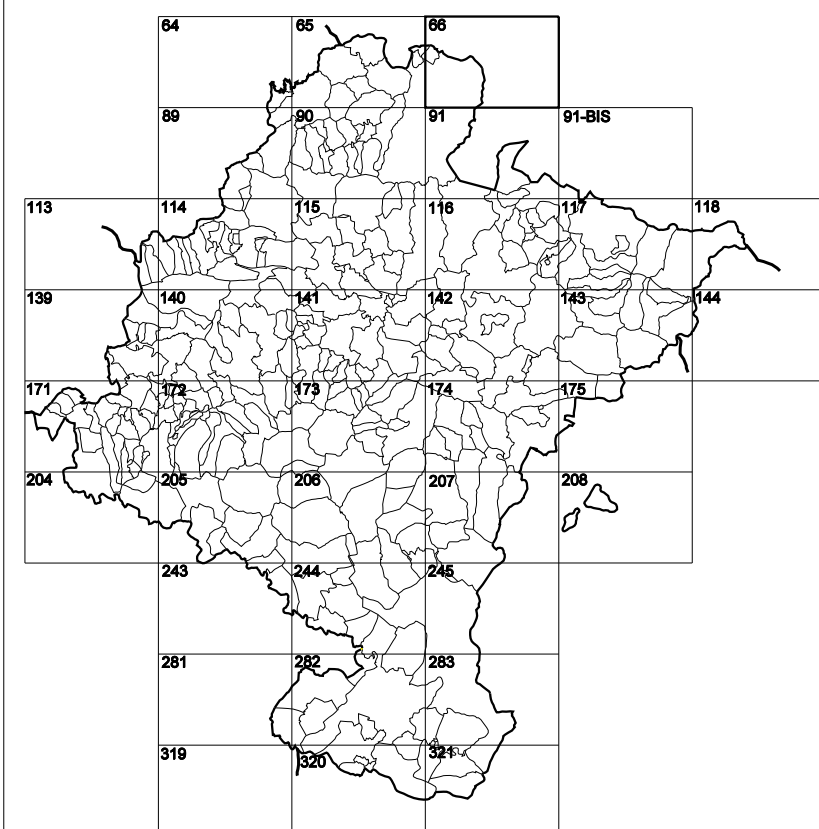


GOBIERNO DE NAVARRA
DEPARTAMENTO DE OBRAS PÚBLICAS
TRANSPORTES Y COMUNICACIONES

SERVICIO DE PROYECTOS, FERROCARRILES
Y OBRAS HIDRÁULICAS

DIVISIÓN DEL TERRITORIO EN HOJAS DEL MTN50

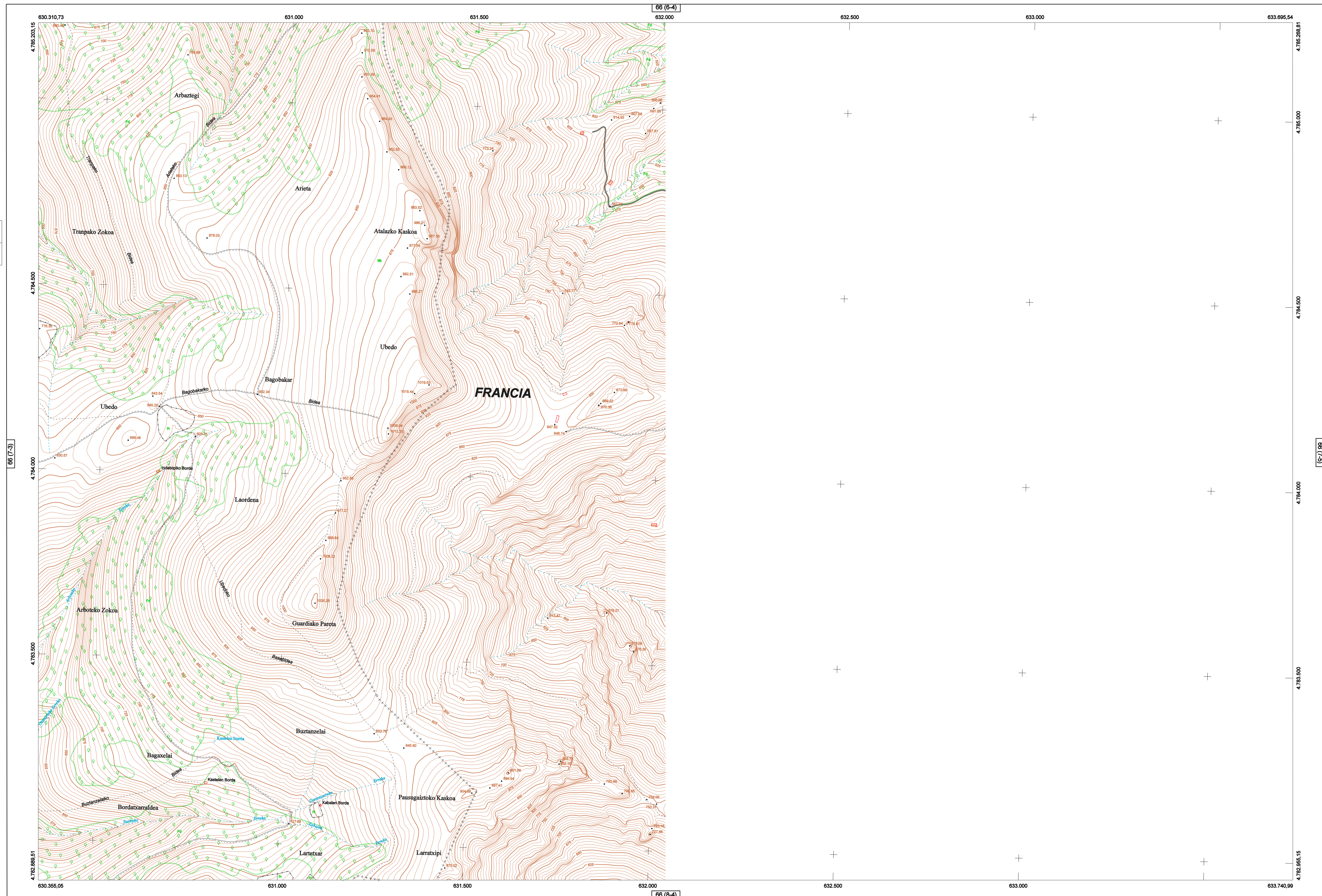


HOJA 066 (7-4)

MAPA TOPOGRÁFICO DE NAVARRA

UBEDO

1:50.000	1:5.000
066	7-4

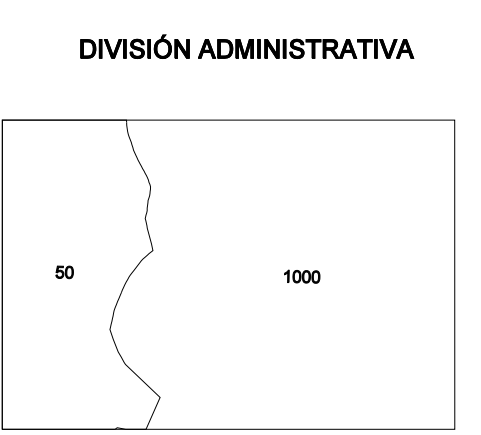
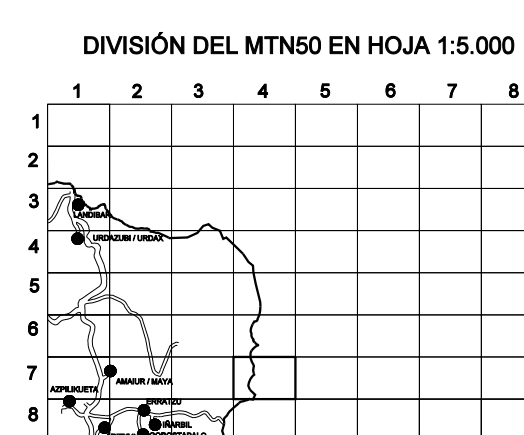


- SIGNOS PUNTALES**
- Vertice geodésico 1^{er} orden: Triángulo negro con punto blanco
 - Vertice en Regata: Punto acotado terreno, no terreno
 - Señal nivelación alta precisión, normal: Estación Met.
 - Manantial nacimiento: Abreviatura: Foz
 - Estanque: Fuente monumental: Fuente
 - Depósito agua elevado: Nivel: Subterráneo
 - Depósito combustible a nivel: Elevado: Abastecimiento
 - Estacionamiento público: Edificio: Edificio público
 - Árbol rotible: Mina: Cármenes
 - Edificio en construcción: Construcción puntual: Nieve
 - Caseta puntual: Chamizo: Invernadero
 - Monumento: Cota máx. embalsamiento: Soporte telefónico
 - Antena parabólica: Repetidor TV y TF: Poste FFCC
 - Torre eléctrica: Poste eléctrico: Poste telefónico
 - Molino: Molino de viento: Aerogenerador
 - Iglesia-ermita: Horno: Cementerio
 - Gasoducto: Gasolina: Oleoducto
 - Hito kilométrico de autopista, carretera, FFCC
 - Parque Infantil: Instalaciones deportivas: Pista
 - Siñal: Sto. Paso a nivel FFCC
 - Siñal: Curva: Dómine

- SIGNOS PUNTALES DE USOS DEL SUELO**
- Huerta: H
 - Prado: Pr
 - Arrozal: Arr
 - Monte Bajo: Mb
 - Labor: L
 - Vinedo: Vi
 - Erval: Er
 - Monte Alto: Ma
 - Olivar: Ol
 - Jardín: J
 - Frutal: Fr
 - Corralugos: Clu

- SIGNOS LINEALES**
- Límite nación: Comunidad
 - Límite municipio: Concejo
 - Curva nivel directora: Curva nivel
 - Curva depresión directora: Curva depresión
 - Escarpado: Terraplén
 - Cabeza talud: Pie Talud
 - Zanja: Cinta transportadora
 - Tubería: Acueducto
 - Oleoducto: Gasoducto
 - Cauce permanente: Vaguada
 - Balsa, alberca: Lago
 - Canal lineal: Canal de obra
 - Acuque: Cuneta
 - Senda: Camiño
 - Muro contención: Tapia, pared
 - Calleada Real: Calzada Romana
 - Bancal: Camiño de Santiago
 - Mural: Puente
 - FFCC vía única: Vía doble
 - FFCC desmantelado: Zona delimitada
 - Autopista: Autovía: Carretera
 - Pista pavimentada: Pista sin pavimentar
 - Límite pavimento: Límite zona ajardinada
 - Línea eléctrica: Línea telefónica
 - Alambreado o sala metélica: Valla
 - Verja: Seto

- SIGNOS ZONALES**
- Frondosas (F)
 - Coníferas (C)
 - Rebollar (Re)
 - Zona arbolada (A)
 - Chopera (Ch)
 - Salinas
 - Escobrina
 - Vertedero
 - Escollera
 - Mina
 - Bancalías
 - Cartera
 - Agua intermitente
 - Zona en obras
 - Embalse
 - Complejo e Inst.



COMUNIDAD FORAL DE NAVARRA
60: BAZTAN
1000: FRANCIA

ESCALA 1:5.000

Producido por: Depto. Obras Públicas, Transportes y Comunicaciones
Dirección y Control: Sección de Cartografía
Este mapa está protegido por la ley. Se prohíbe cualquier reproducción total o parcial por cualquier medio si no ha sido expresamente autorizada por el Depto. de Obras Públicas, T. y C.
Gobierno de Navarra
Departamento de Obras Públicas, Transportes y Comunicaciones
Avda. San Ignacio 3 Tfno: +34 948427441 Fax: +34 948427549
Correo Electrónico: topografia@gvnava.es
Dirección Internet: <http://topografia.gvnava.es>

INFORMACIÓN GENERAL

NC= Norte cuadrícula UTM
NG= Norte Geográfico
NM= Norte Magnético
Convergencia de Meridianos
 $\omega = 1^\circ 7' 43,70''$
Declinación magnética para el 1 de Enero de 1996
 $\delta = 3^\circ 22' \text{ Oeste}$
Datos referidos al centro de la hoja

INFORMACIÓN GEODÉSICA Y CARTOGRÁFICA

Sistema Geodésico de Referencia ETRS89.
Elipsoides GR80. Semieje mayor (a) = 6378137 m.
Apuntamiento (f) = 11296,25722210088
Longitudes referidas al Meridiano de Greenwich.
Latitudes referidas al Ecuador.
Altitudes referidas al nivel medio del mar en Alicante.
Proyección UTM huso 30 Norte (CUTM = 30T).
Ecuidistancia de las curvas de nivel 5 m.

INFORMACIÓN COMPLEMENTARIA

Vuelo: Escala 1: 18.000, Junio 2006. Realizado por: Geodata
Edición: Octubre 2007. Realizado por: Trabajos Catastrales S. A.
Límites Administrativos: Servicio de Riqueza Territorial.
Toponimia: Dirección General de Universidades y Política Lingüística