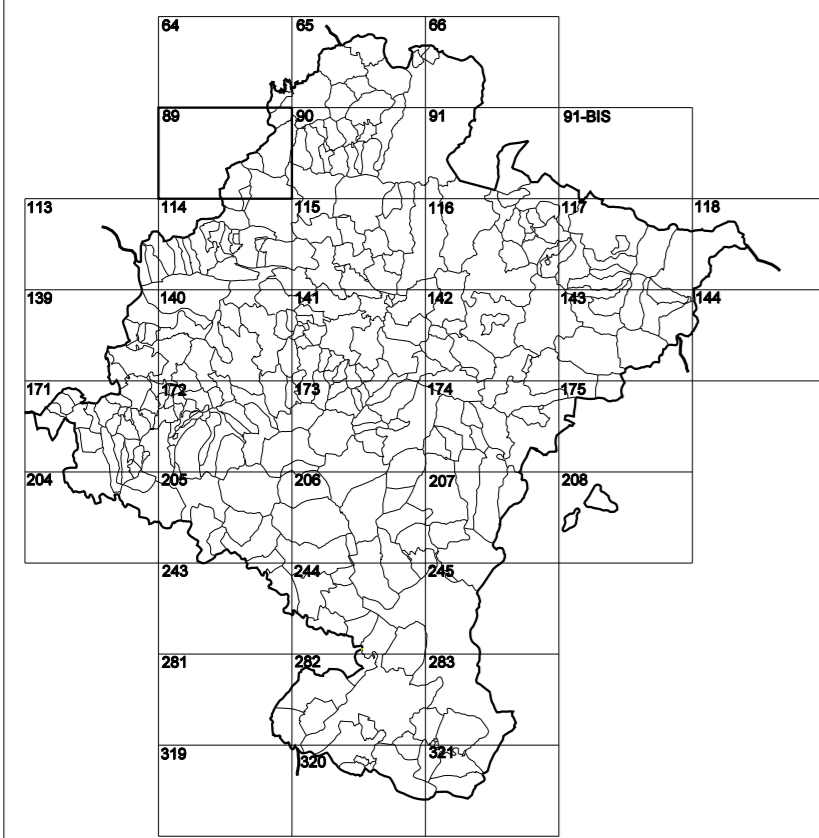


**GOBIERNO DE NAVARRA**  
DEPARTAMENTO DE OBRAS PÚBLICAS  
TRANSPORTES Y COMUNICACIONES

SERVICIO DE PROYECTOS, FERROCARRILES  
Y OBRAS HIDRÁULICAS

DIVISIÓN DEL TERRITORIO EN HOJAS DEL MTN50

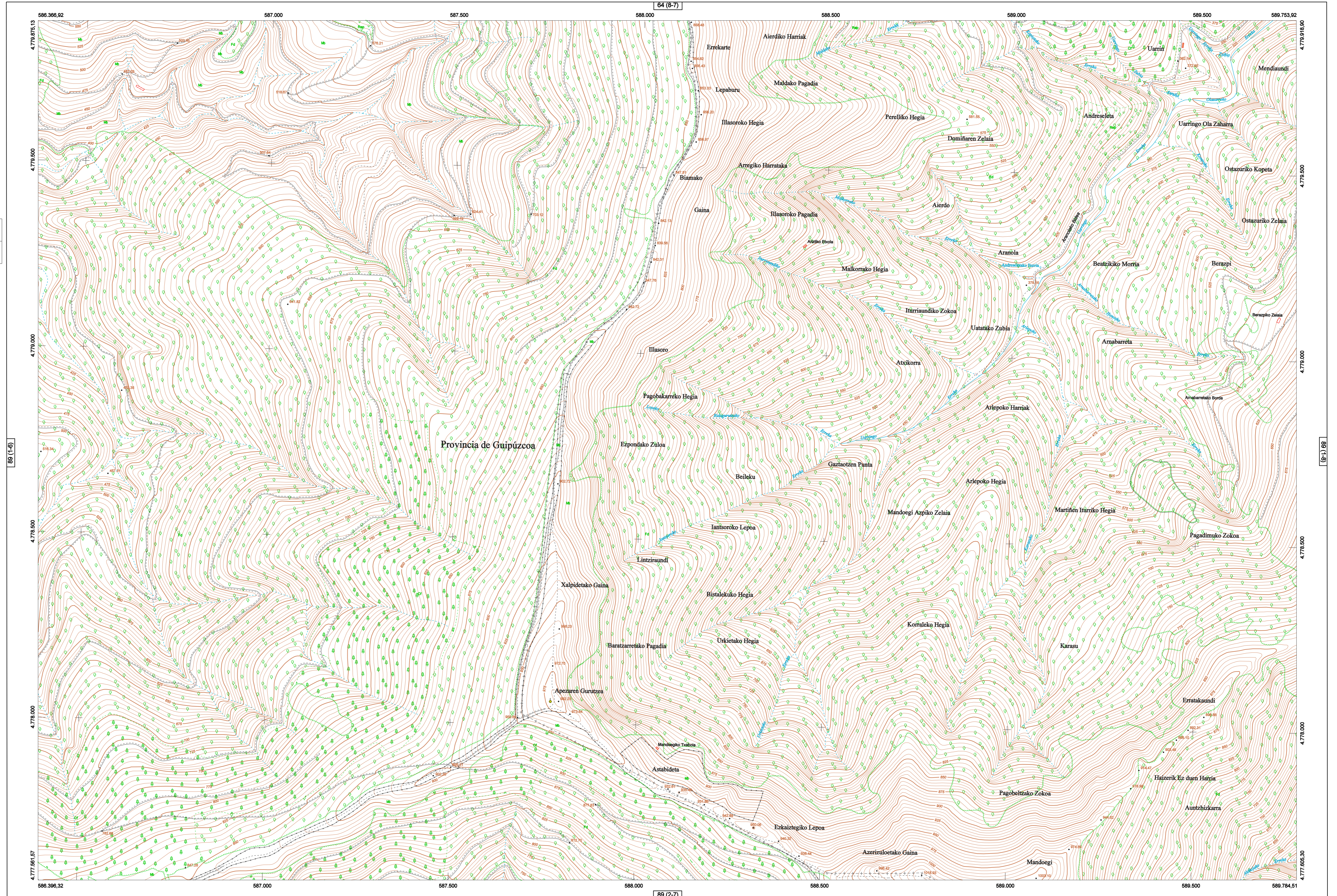


HOJA 089 (1-7)

MAPA TOPOGRÁFICO DE NAVARRA

ILLASORO

1:50.000 1:5.000  
089 1-7

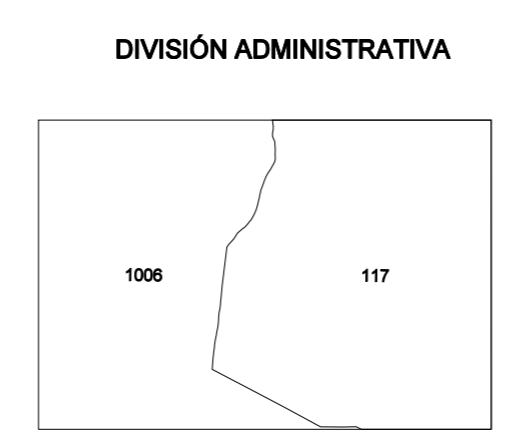
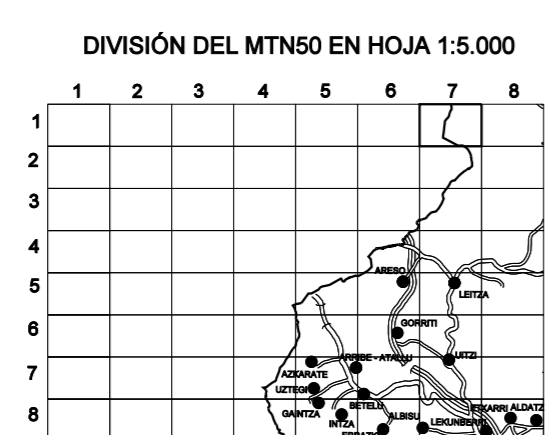


- SIGNOS PUNTALES**
- Vertices geodésicos 11<sup>o</sup> orden: Triángulo
  - Vertice nel Regenera: Punto acotado terreno, no terreno
  - Señal nivelación alta precisión, normal: Estación Met.
  - Manantial naciente: Abreviatura: Fian
  - Estanque: Fuente monumental: Fuente
  - Depósito agua elevado: Nivel: Subterráneo
  - Depósito combustible a nivel: Elevado: Abastecimiento
  - Estacionamiento público: Edificio: Edificio público
  - Árbol rotable: Mina: Cimentación
  - Edificio en construcción: Construcción puntual: Neve
  - Caseta puntual: Chanzos: Invernadero
  - Monumento: Cota máx. embalsamiento: Soporte telefónico
  - Antena parabólica: Repetidor TV y FT: Poste FFCC
  - Torre eléctrica: Poste eléctrico: Poste telefónico
  - Molino: Molino de viento: Aerogenerador
  - Iglesia-ermita: Hórreo: Cementerio
  - Gasoducto: Gasolina: Oleoducto
  - Hito kilométrico de autopista, carretera, FFCC
  - Parque Infantil: Instalaciones deportivas: Piscina
  - Símb. Sto. Paso a nivel FFCC
  - Símb. Curva: Doman

- SIGNOS PUNTALES DE USOS DEL SUELO**
- Huerta: H
  - Prado: Pr
  - Arrozal: Arr
  - Monte Bajo: Mb
  - Labor: L
  - Vivero: Vi
  - Erval: Er
  - Monte Alto: Ma
  - Olivar: Ol
  - Jardín: J
  - Finca: Fr
  - Corraluago: Clu

- SIGNOS LINEALES**
- Límite nación: Comunidad
  - Límite municipio: Concejo
  - Curva nivel directora: Curva nivel
  - Curva depresión directora: Curva depresión
  - Escarapedo: Terraplén
  - Cabeza talud: Pie Talud
  - Zanja: Cñta transportadora
  - Tubería: Acueducto
  - Oleoducto: Gasoducto
  - Cauce permanente: Vaguada
  - Balsa, alberca: Lago
  - Canal lineal: Canal de obra
  - Acuque: Cuneta
  - Senda: Camiño
  - Muro contención: Tapia, pared
  - Calleja Real: Calzada Romana
  - Bancal: Camiño de Santiago
  - Muralta: Puente
  - FFCC vía única: Vía doble
  - FFCC desmantelado: Zona delimitada
  - Autopista: Autovía: Carretera
  - Pista pavimentada: Pista sin pavimentar
  - Límite pavimento: Límite zona ajardinada
  - Línea eléctrica: Línea telefónica
  - Alambreda o tela metálica: Valla
  - Verja: Seto

- SIGNOS ZONALES**
- Frondosas (F)
  - Coníferas (C)
  - Reposición (Rep)
  - Zona arbolada (Ar)
  - Chopos (Ch)
  - Saizos
  - Escobina
  - Verdeadero
  - Escobina
  - Mina
  - Bancaltes
  - Cartera
  - Agua intermitente
  - Zona en obras
  - Embalse
  - Complejo e Inst.



COMUNIDAD FORAL DE NAVARRA  
117: GOZQUETA  
1006: GUINZOCOA

ESCALA 1:5.000

Producido por: Depto. Obras Públicas, Transportes y Comunicaciones  
Dirección y Control: Sección de Cartografía  
Este mapa está protegido por la ley. Se prohíbe cualquier reproducción total o parcial por cualquier medio si no ha sido expresamente autorizado por el Depto. de Obras Públicas, T. y C.  
Gobierno de Navarra  
Departamento de Obras Públicas, Transportes y Comunicaciones  
Avda. San Ignacio 3 Tfno: +34 948427441 Fax: +34 948427549  
Correo Electrónico: [Servicio.cartografico@navarra.es](mailto:Servicio.cartografico@navarra.es)  
Dirección Internet: <http://serviciocartografico.navarra.es>

INFORMACIÓN GENERAL

NC= Norte cuadrícula UTM  
NG= Norte Geográfico  
NM= Norte Magnético  
Convergencia de Meridianos  
 $\omega = 0^\circ 40' 11,25''$   
Declinación magnética para el 1 de Enero de 1996  
 $\delta = 3^\circ 22' \text{ Oeste}$   
Datos referidos al centro de la hoja

INFORMACIÓN GEODÉSICA Y CARTOGRÁFICA

Sistema Geodésico de Referencia ETRS89.  
Elipsoides GR830, Semieje mayor (a)= 6378137 m.  
Apuntamiento (p) = 11295,25722210088  
Longitudes referidas al Meridiano de Greenwich.  
Latitudes referidas al Ecuador.  
Altitudes referidas al nivel medio del mar en Alicante.  
Proyección UTM huso 30 Norte (CUTM = 30T).  
Equidistancia de las curvas de nivel 5 m.

INFORMACIÓN COMPLEMENTARIA

Vuelo: Escala 1: 18.000, Junio 2006. Realizado por: Geodata  
Edición: Octubre 2007. Realizado por: Trabajos Catastrales S. A.  
Límites Administrativos: Servicio de Riqueza Territorial.  
Toponimia: Dirección General de Universidades y Política Lingüística