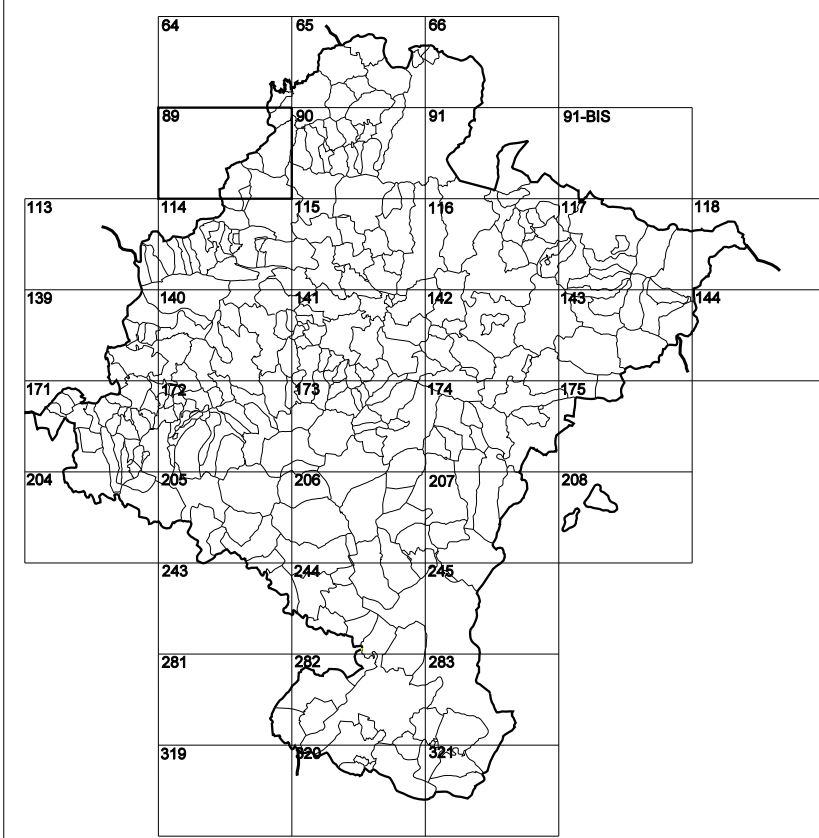


GOBIERNO DE NAVARRA
DEPARTAMENTO DE OBRAS PÚBLICAS
TRANSPORTES Y COMUNICACIONES

SERVICIO DE PROYECTOS, TECNOLOGÍA
Y OBRAS HIDRÁULICAS

DIVISIÓN DEL TERRITORIO EN HOJAS DEL MTN50

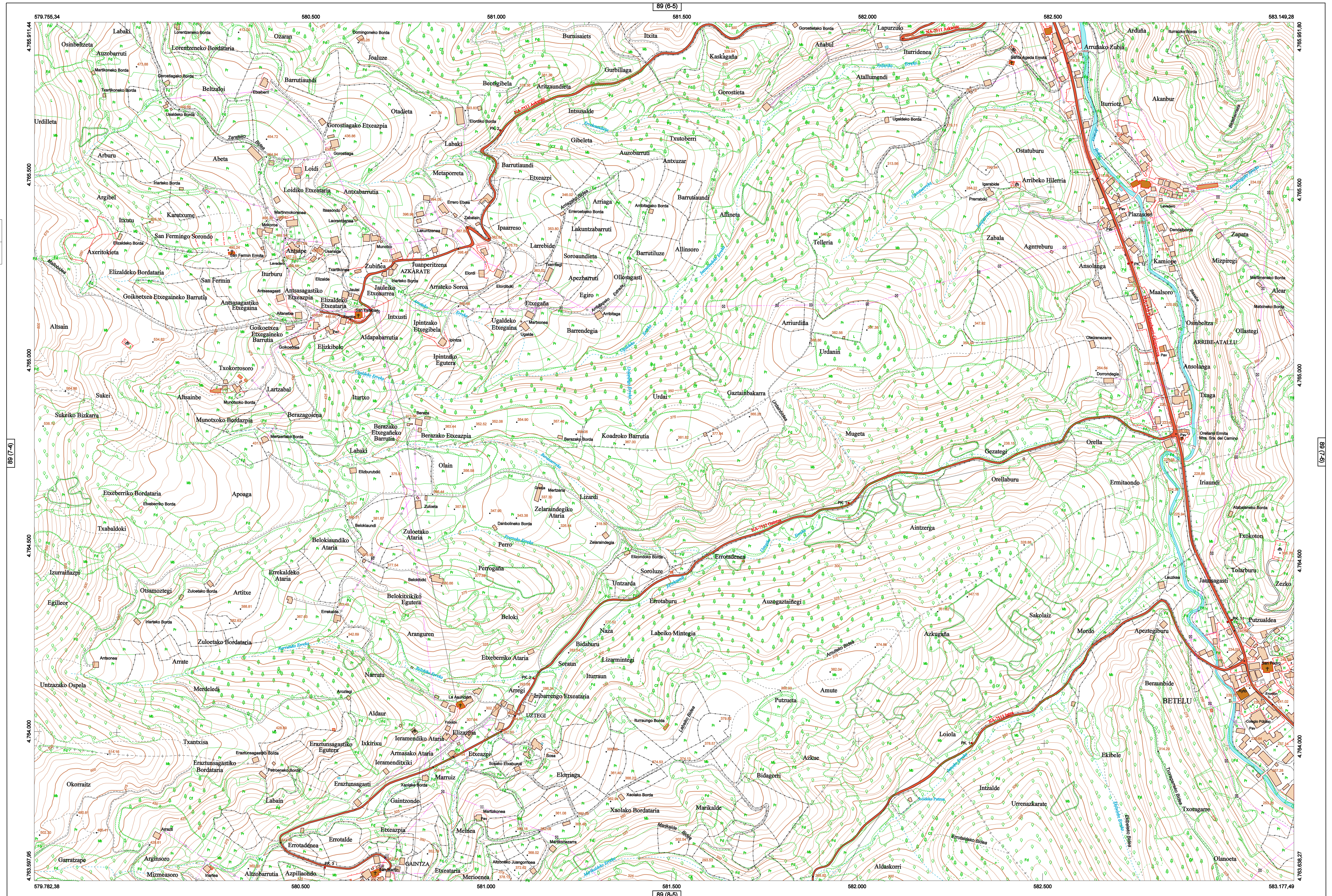


HOJA 89 (7-5)

MAPA TOPOGRÁFICO DE NAVARRA

ARRIBE-ATALLU-SUR

1:50.000 1:5.000
89 7-5



- SIGNOS PUNTALES**
- Vertice geodésico 11^o orden. Red.
 - Vertice del Requeté. Punto acotado terreno, no terreno.
 - Señal nivelación alta precisión, normal. Estación Met.
 - Manantial nacimiento. Abrevadero. Pozo.
 - Estanque. Fuente monumental. Fuente.
 - Depósito agua elevado. Nivel. Subterráneo.
 - Depósito combustible a nivel. Elevado. Abastecimiento.
 - Estacionamiento público. Edificio. Edificio público.
 - Árbol rotabile. Mina. Chimenea.
 - Edificio en construcción. Construcción puntual. Nieve.
 - Caseta puntual. Chamizo. Invernadero.
 - Monumento. Cota mádano embalsamiento.
 - Antena parabólica. Repetidor TV y T. Poste FFCC.
 - Soporte telefónico. Torno eléctrica. Poste eléctrico.
 - Molino. Molino de viento. Aerogenerador.
 - Iglesia-ermita. Horno. Cementerio.
 - Gasoducto. Gasolina. Oleoducto.
 - Hito kilométrico de autopista, carretera, FFCC.
 - Parque infantil. Instalaciones deportivas. Pista.
 - Sifón. Sif. Paso a nivel FFCC.
 - Sima. Cueva. Doman.
- SIGNOS PUNTALES DE USOS DEL SUELO**
- Huerta: H
 - Prado: Pr
 - Arrozal: Arr
 - Monte Bajo: Mb
 - Labor: L
 - Vinedo: Vi
 - Erval: Er
 - Monte Alto: Ma
 - Olivar: Ol
 - Jardín: J
 - Frutal: Fr
 - Corralugos: Clu
- SIGNOS LINEALES**
- Límite nación. Comunidad.
 - Límite municipio. Conopeo.
 - Curva nivel directora. Curva nivel.
 - Curva depresión directora. Curva depresión.
 - Escarpado. Terraplén.
 - Cabeza talud. Pie Talud.
 - Zanja. Cinta transportadora.
 - Tubería. Acueducto.
 - Oleoducto. Gasoducto.
 - Cauce permanente. Vaguada.
 - Balsa, eberca. Lago.
 - Canal lineal. Canal de obra.
 - Acodete. Cuneta.
 - Senda. Camino.
 - Muro contención. Tapia, pared.
 - Calleada Real. Calzada Romana.
 - Bancal. Camino de Santiago.
 - Muralta. Puente.
 - FFCC vía única. Vía doble.
 - FFCC desmantelado. Zona delimitada.
 - Autopista. Autovía. Carretera.
 - Pista pavimentada. Pista sin pavimentar.
 - Límite pavimento. Límite zona ajardinada.
 - Línea eléctrica. Línea telefónica.
 - Alambreda o tela metálica. Valla.
 - Verja. Seto.
- SIGNOS ZONALES**
- Frondosas (F6)
 - Coníferas (C6)
 - Rebeldías (Re)
 - Zona arbolada (A6)
 - Chopos (Ch)
 - Saibas
 - Escobina
 - Verdeadero
 - Escobina
 - Mina
 - Bancaltes
 - Cartera
 - Agua intempesto
 - Pantano
 - Embalse
 - Complejo e. Inst.

DIVISIÓN DEL MTN50 EN HOJA 1:5.000

DIVISIÓN ADMINISTRATIVA

COMUNIDAD FORAL DE NAVARRA

20 Aratz	1.-
100 Arribe - Atallu	2.-
3 Azkarate	3.-
4 Gaintza	4.-
5 Intza	5.-
6 Uztzi	6.-
55 Betealu	7.-

ESCALA 1:5.000

INFORMACIÓN GENERAL

Producido por: Depto. Obras Públicas, Transportes y Comunicaciones
Dirección y Control: Sección de Cartografía

Este mapa está protegido por la ley. Se prohíbe cualquier reproducción total o parcial por cualquier medio si no ha sido expresamente autorizado por el Depto. de Obras Públicas, T. y C.

GOBIERNO DE NAVARRA
Departamento de Obras Públicas, Transportes y Comunicaciones
Avda. San Ignacio 3 Tfno: +34 948427441 Fax: +34 948427549
Correo Electrónico: renda.cartografica@navarra.es
Dirección Internet: <http://renda.cartografica.dcp.navarra.es>

INFORMACIÓN GEODÉSICA Y CARTOGRÁFICA

Sistema Geodésico de Referencia ETRS89.
Elipsoides GR830. Semieje mayor (a) = 6378137 m.
Apuntamiento (f) = 11256,25722210088
Longitudes referidas al Meridiano de Greenwich.
Convergencia de Meridianos
 $\omega = 0^{\circ} 28' 28,47''$
Declinación magnética para el 1 de Enero de 1996
 $\delta = 3^{\circ} 22'$ Oeste

Datos referidos al centro de la hoja

INFORMACIÓN COMPLEMENTARIA

Vuelo: Escala 1: 20.000, Julio 2000. Realizado por: Azimut
Edición: Julio de 2001. Realizado por: Trabajos Catastrales S. A.
Límites Administrativos: Servicio de Riqueza Territorial.
Toponimia: Dirección General de Universidad y Política Lingüística