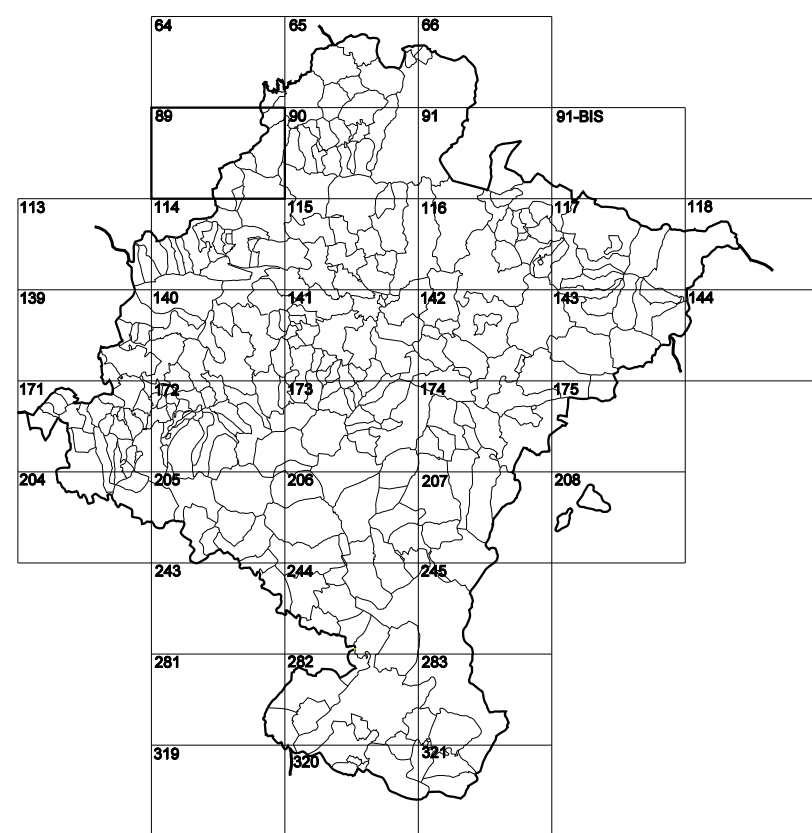


GOBIERNO DE NAVARRA

DEPARTAMENTO DE OBRAS PÚBLICAS TRANSPORTES Y COMUNICACIONES

SERVICIO DE PROYECTOS, FERROCARRILES
Y OBRAS HIDRÁULICAS

DIVISIÓN DEL TERRITORIO EN HOJAS DEL MTN50



SIGNOS PUNTUALES

- Vertice geodésico 1141 orden. Pol.
- Vertice del Regente. Punto acotado terreno, no terreno.
- Señal nivelación alta precisión, normal. Estación Met.
- Manantial naciente. Abrevadero. Pozo.
- Estanque. Fuente monumental. Fuente.
- Depósito agua elevado. Nivel. Subterráneo.
- Depósito combustible a nivel. Elevado. Abastecimiento.
- Estacionamiento público. Edificio. Edificio público.
- Arbol notable. Mina. Chimenea.
- Edificio en construcción. Construcción puntual. Nieve.
- Caseta puntual. Chanzos. Invernadero.
- Monumento. Cota mé. embalsamiento. Soporte telefónico.
- Antena parabólica. Repetidor TV y TF. Poste FFCC.
- Torre eléctrica. Poste eléctrico. Poste telefónico.
- Molino. Molino de viento. Aerogenerador.
- Iglesia-ermita. Horno. Cementerio.
- Gasoducto. Gasolina. Oleoducto.
- Hito kilométrico de autopista, carretera, FFCC.
- Parque Infantil. Instalaciones deportivas. Piedad.
- Sifón. Sifo. Paso a nivel FFCC.
- Sima. Cueva. Dolmen.

SIGNOS PUNTUALES DE USOS DEL SUELO

- Huerta: H
- Prado: Pr
- Arrozal: Arr
- Monte Bajo: Mb
- Labor: L
- Vinedo: Vi
- Erval: Er
- Monte Alto: Ma
- Olivar: Ol
- Jardín: J
- Frutal: Fr
- Corralugos: Clu

SIGNOS LINEALES

- Límite nación. Comunidad.
- Límite municipio. Consejo.
- Curva nivel directora. Curva nivel.
- Curva depresión directora. Curva depresión.
- Escarpado. Terraplén.
- Cabeza talud. Pie Talud.
- Zanja. Cinta transportadora.
- Tubería. Acueducto.
- Oleoducto. Gasoducto.
- Cauce permanente. Vaguada.
- Balsa, alberca. Lago.
- Canal lineal. Canal de obra.
- Acuque. Cuneta.
- Senda. Camino.
- Muro contención. Tapia, pared.
- Cafedra Real. Calzada Romana.
- Bancal. Camino de Santiago.
- Mural. Puente.
- FFCC vía única. Vía doble.
- FFCC desmantelado. Zona delimitada.
- Autopista. Autovía. Carretera.
- Pista pavimentada. Pista sin pavimento.
- Límite pavimento. Límite zona aljardada.
- Línea eléctrica. Línea telefónica.
- Alentada o tela metálica. Valla.
- Verja. Seto.

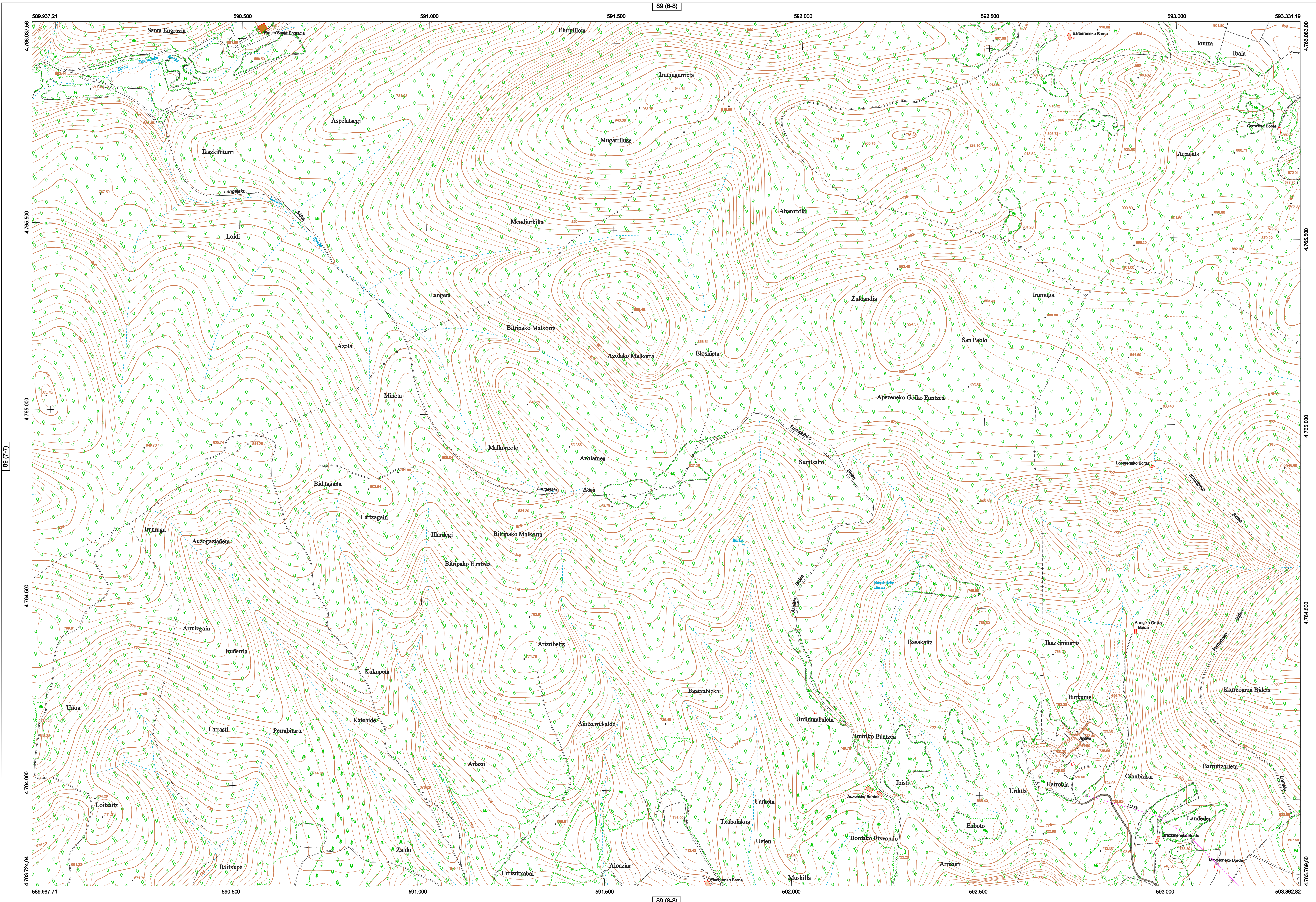
SIGNOS ZONALES

- Frondosas (F)
- Coníferas (C)
- Rebollar (Re)
- Zona arbolada (le)
- Chopero (Ch)
- Salinas
- Escobina
- Verdadero
- Escollera
- Mina
- Bancales
- Carriera
- Agua intermitente
- Zona en obras
- Embalse
- Complejo e. Inst.

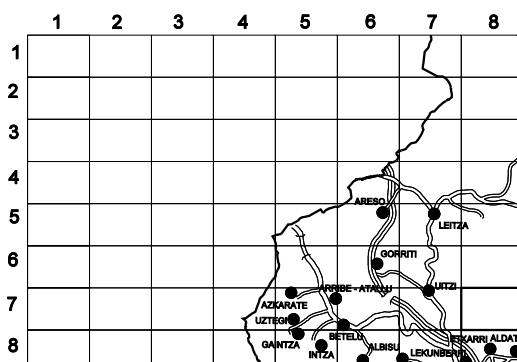
MAPA TOPOGRÁFICO DE NAVARRA

ARPALATS

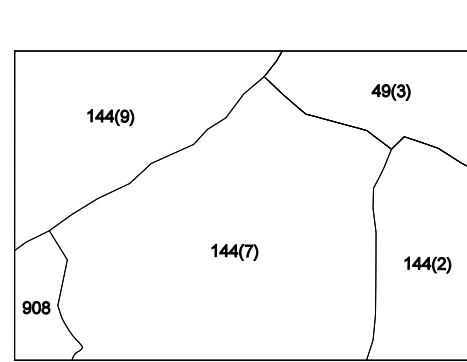
1:50.000	1:5.000
089	7-8



DIVISIÓN DEL MTN50 EN HOJA 1:5.000



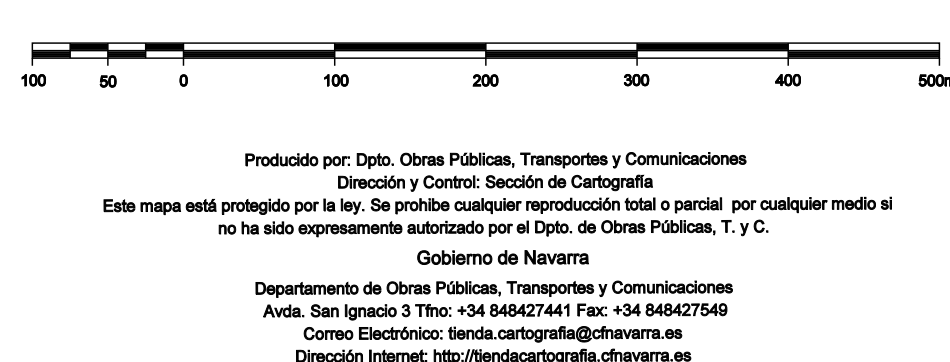
DIVISIÓN ADMINISTRATIVA



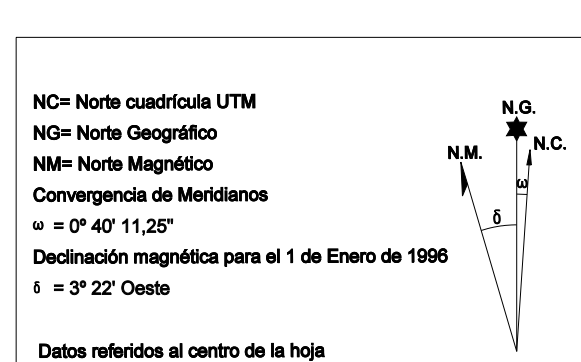
COMUNIDAD FORAL DE NAVARRA

- 49: BASABURUA
- 49(3): Barne
- 144: LARRAUN
- 144(2): Aizet
- 144(7): Euzet
- 144(9): Uiz
- 908: LEKUNBERRI

ESCALA 1:5.000



INFORMACIÓN GENERAL



INFORMACIÓN GEODÉSICA Y CARTOGRÁFICA

- Sistema Geodésico de Referencia ETRS89.
- Elipsoide GR830. Semieje mayor (a) = 6378137 m.
- NAD: Norte Magnético
- Aplicación (IT) = 1256,25722210088
- Longitudes referidas al Meridiano de Greenwich.
- Latitudes referidas al Ecuador.
- Altitudes referidas al nivel medio del mar en Alicante.
- Proyección UTM huso 30 Norte (CUTM = 30T).
- Equidistancia de las curvas de nivel 5 m.

INFORMACIÓN COMPLEMENTARIA

- Vuelo: Escala 1: 18.000, Junio 2006. Realizado por: Geodata
- Edición: Octubre 2007. Realizado por: Trabajos Catastrales S. A.
- Límites Administrativos: Servicio de Riqueza Territorial.
- Toponimia: Dirección General de Universidades y Política Lingüística