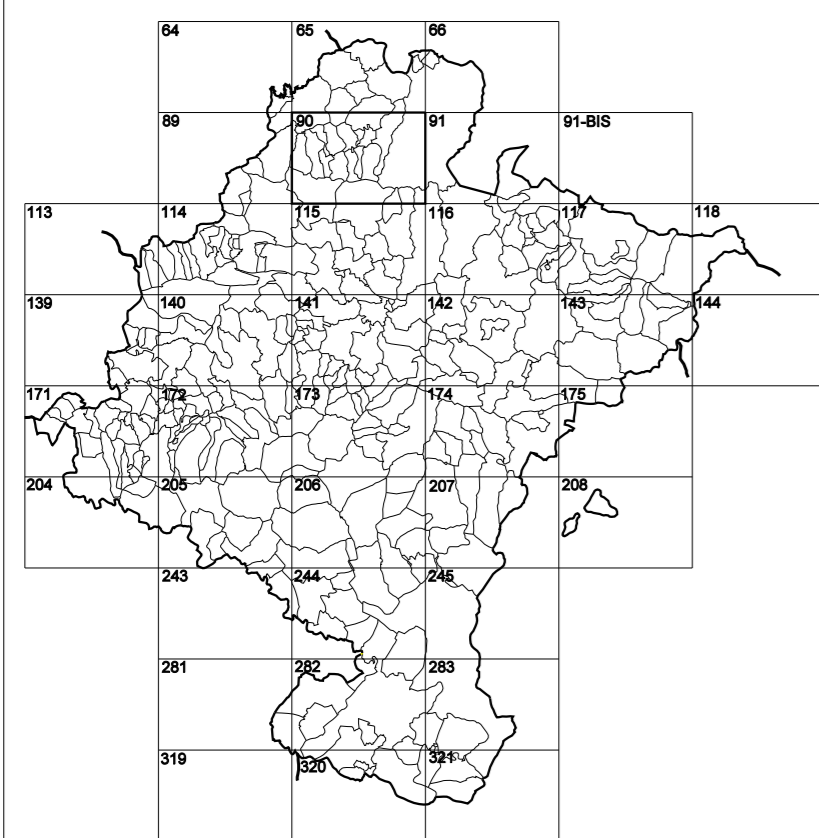


GOBIERNO DE NAVARRA
DEPARTAMENTO DE OBRAS PÚBLICAS
TRANSPORTES Y COMUNICACIONES

SERVICIO DE PROYECTOS, TECNOLOGÍA
Y OBRAS HIDRÁULICAS

DIVISIÓN DEL TERRITORIO EN HOJAS DEL MTN50



HOJA 090 (2-6)

SIGNOS PUNTALES

- Vertice geodésico 1^{er} orden: Triángulo negro
- Vertice en Regata: Punto acotado terreno, no terreno
- Señal nivelación alta precisión, normal: Estación Met.
- Manantial nacido: Abreviatura: Pícaro
- Estanque: Fuente monumental: Fuente
- Depósito agua elevado: Nivel: Subterráneo
- Depósito combustible a nivel: Elevado: Abastecimiento
- Estacionamiento público: Edificio: Edificio público
- Árbol rotabile: Mina: Cisternas
- Edificio en construcción: Construcción puntual: Neve
- Caseta puntual: Chanzó: Invernadero
- Monumento: Cota máx. embalsamiento: Soporte telefónico
- Antena parabólica: Repetidor TV y T. Poste FCCC
- Torre eléctrica: Poste eléctrico: Poste telefónico
- Molino: Molino de viento: Aerogenerador
- Iglesia-ermita: Horno: Cementerio
- Gasoducto: Gasolina: Oleoducto
- Hito kilométrico de autopista, carretera, FCCC
- Parque Infantil: Instalaciones deportivas: Piscina
- Símb. Sío: Paso a nivel FCCC
- Símb. Cuerva: Dómine

SIGNOS PUNTALES DE USOS DEL SUELO

- Huerta: H
- Prado: Pr
- Arrozal: Ar
- Monte Bajo: Mb
- Labor: L
- Vivero: Vi
- Ería: Er
- Monte Alto: Ma
- Olivar: Ol
- Jardín: J
- Finca: Fr
- Corralugos: Clu

SIGNOS LINEALES

- Límite nación: Comunidad
- Límite municipio: Concejo
- Curva nivel directora: Curva nivel
- Curva depresión directora: Curva depresión
- Escarapedo: Terraplén
- Cabeza talud: Pie Talud
- Zanja: Círculo transportadora
- Tubería: Acueducto
- Oleoducto: Gasoducto
- Cauce permanente: Vaguada
- Balsa, eberca: Lago
- Canal lineal: Canal de obra
- Acuque: Cuneta
- Senda: Camino
- Muro contención: Tapia, pared
- Calleada Real: Calleada Romana
- Bancal: Camino de Santiago
- Muralta: Puente
- FCCC vía única: Vía doble
- FCCC desmantelado: Zona delimitada
- Autopista: Autovía: Carretera
- Pista pavimentada: Pista sin pavimentar
- Límite pavimento: Límite zona ajardinada
- Línea eléctrica: Línea telefónica
- Almadraba o sala metélica: Valla
- Verja: Seto

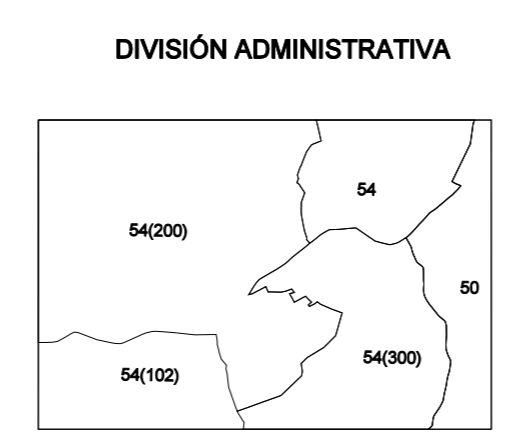
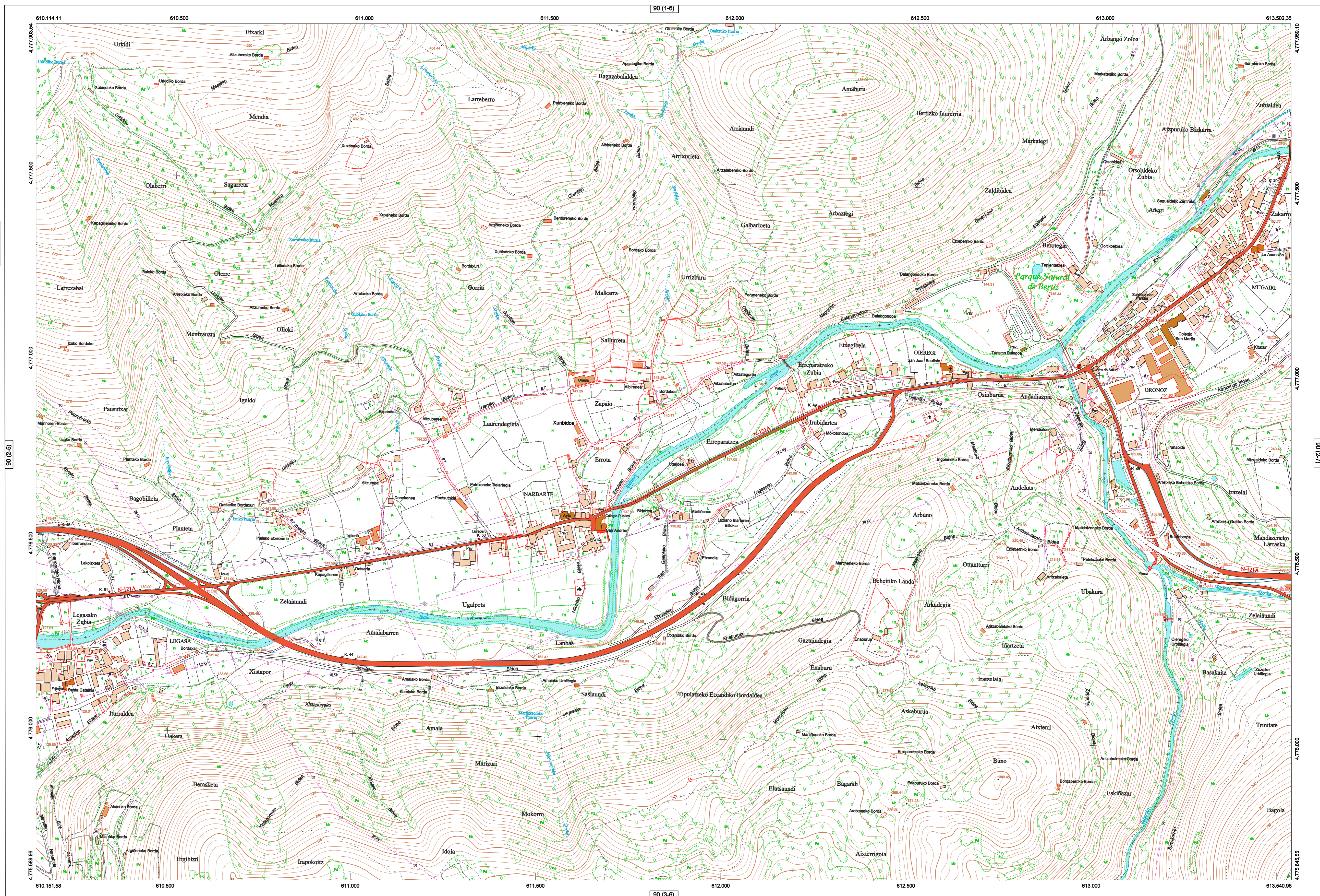
SIGNOS ZONALES

- Frondosas (F)
- Coníferas (C)
- Rebeldión (Re)
- Zona arbolada (Ar)
- Chopera (Ch)
- Salinas
- Escobrina
- Verdeadero
- Escollera
- Mina
- Bancaltes
- Cartera
- Agua intemto
- Pantano
- Embalse
- Complejo e Inst.

MAPA TOPOGRÁFICO DE NAVARRA

NARBARTE

1:50.000 1:5.000
090 2-6



COMUNIDAD FORAL DE NAVARRA
60: BAZTAN
64: BERTIZARRANA
64(102): Legasa
64(300): Narbarte
64(303): Oñegi

ESCALA 1:5.000
Producido por: Depto. Obras Públicas, Transportes y Comunicaciones
Dirección y Control: Sección de Cartografía
Este mapa está protegido por la ley. Se prohíbe cualquier reproducción total o parcial por cualquier medio si no ha sido expresamente autorizado por el Depto. de Obras Públicas, T. y C.
Gobierno de Navarra
Departamento de Obras Públicas, Transportes y Comunicaciones
Avda. San Ignacio 3 Tfno: +34 948427441 Fax: +34 948427549
Correo Electrónico: ServicioCartografia@navarra.es
Dirección Internet: <http://ServicioCartografia.dcnavarra.es>

INFORMACIÓN GENERAL
N= Norte cuadrícula UTM
NG= Norte Geográfico
NM= Norte Magnético
Convergencia de Meridianos
 $\omega = 0^\circ 51' 17''$
Declinación magnética para el 1 de Enero de 1996
 $\delta = 3^\circ 22'$ Oeste
Datos referidos al centro de la hoja

INFORMACIÓN GEODÉSICA Y CARTOGRÁFICA
Sistema Geodésico de Referencia ETRS89.
Elipsoida GR830. Semieje mayor (a) = 6378137 m.
Apuntamiento (f) = 1298,2572210088
Longitudes referidas al Meridiano de Greenwich.
Latitudes referidas al Ecuador.
Altitudes referidas al nivel medio del mar en Alicante.
Proyección UTM huso 30 Norte (CUTM = 30T).
Ecuidistancia de las curvas de nivel 5 m.

INFORMACIÓN COMPLEMENTARIA
Vuelo: Escala 1: 20.000, Mayo 2003. Realizado por: Azimut
Edición: Septiembre 2004. Realizado por: Trabajos Catastrales S. A.
Límites Administrativos: Servicio de Riqueza Territorial.
Toponimia: Dirección General de Universidades y Política Lingüística