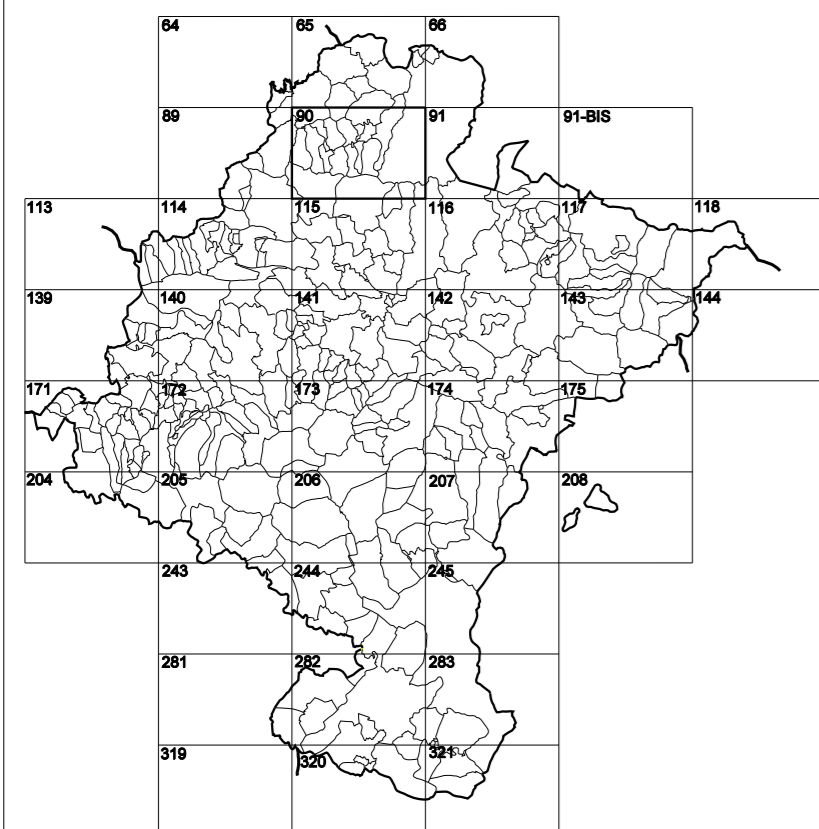


GOBIERNO DE NAVARRA
DEPARTAMENTO DE OBRAS PÚBLICAS
TRANSPORTES Y COMUNICACIONES

SERVICIO DE PROYECTOS, FERROCARRILES
Y OBRAS HIDRÁULICAS

DIVISIÓN DEL TERRITORIO EN HOJAS DEL MTN50

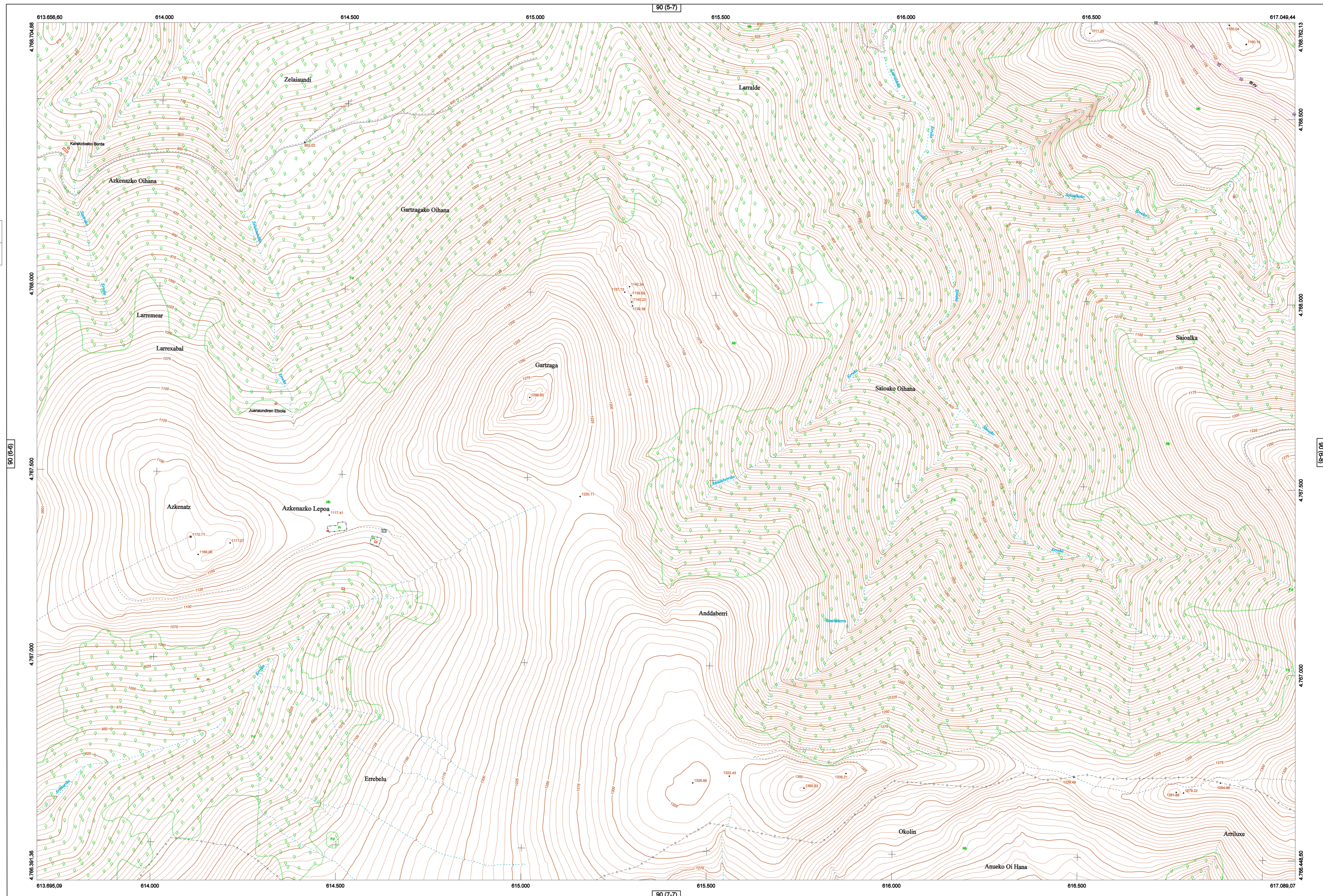


HOJA 090 (6-7)

MAPA TOPOGRÁFICO DE NAVARRA

GARTZAGA

1:50.000	1:5.000
090	6-7



- SIGNOS PUNTALES**
- Vertice geodésico 1^{er} orden. Pnt.
 - Vertice nel Regesta. Punto acotado terreno, no terreno.
 - Señal nivelación alta precisión, normal. Estación Met.
 - Manantial nacido. Abreviador. Pnt.
 - Estanque. Fuente monumental. Fuente.
 - Depósito agua elevado. Nivel. Subterráneo.
 - Depósito combustible a nivel. Elevado. Abastecimiento.
 - Estacionamiento público. Edificio. Edificio público.
 - Árbol rotable. Mina. Cimentas.
 - Edificio en construcción. Construcción puntual. Neve.
 - Caseta puntual. Chamizo. Invernadero.
 - Monumento. Cota máx. embalsamiento. Soporte telefónico.
 - Antena parabólica. Repetidor TV y TF. Poste FFCC.
 - Torre eléctrica. Poste eléctrico. Poste telefónico.
 - Molino. Molino de viento. Aerogenerador.
 - Iglesia-ermita. Hóico. Cementerio.
 - Gasoducto. Gasolina. Oleoducto.
 - Hito kilométrico de autopista, carretera, FFCC.
 - Parque infantil. Instalaciones deportivas. Piscina.
 - Símb. Sít. Paso a nivel FFCC.
 - Símb. Cueva. Dómine.
- SIGNOS PUNTALES DE USOS DEL SUELO**
- Huerta: H
 - Prado: Pr
 - Arrozal: Arr
 - Monte Bajo: Mb
 - Labor: L
 - Vinedo: Vi
 - Erval: Er
 - Monte Alto: Ma
 - Olivar: Ol
 - Jardín: J
 - Frutal: Fr
 - Corralugos: Clu
- SIGNOS LINEALES**
- Límite nación. Comunidad.
 - Límite municipio. Conocgo.
 - Curva nivel directora. Curva nivel.
 - Curva depresión directora. Curva depresión.
 - Escarpado. Terrapén.
 - Cabeza talud. Pie Talud.
 - Zanja. Cinta transportadora.
 - Tubería. Acueducto.
 - Oleoducto. Gasoducto.
 - Cauce permanente. Vaguada.
 - Balsa, alberca. Lago.
 - Canal lineal. Canal de obra.
 - Acoque. Cuneta.
 - Senda. Camino.
 - Muro contención. Tapia, pared.
 - Cafedra Real. Calzada Romana.
 - Bancal. Camino de Santiago.
 - Mural. Puente.
 - FFCC vía única. Vía doble.
 - FFCC desmantelado. Zona delimitada.
 - Autopista. Carretera.
 - Pista pavimentada. Pista sin pavimentar.
 - Límite pavimento. Límite zona ajardinada.
 - Línea eléctrica. Línea telefónica.
 - Alambreda o sala metélica. Valla.
 - Verja. Seto.
- SIGNOS ZONALES**
- Frondosas (F)
 - Coníferas (C)
 - Reposición (Rep)
 - Zona arbolada (Ar)
 - Chopera (Ch)
 - Salinas
 - Escobrina
 - Verdeadero
 - Escollera
 - Mina
 - Bancalías
 - Carriera
 - Agua intermitente
 - Zona en obras
 - Embalse
 - Complejo e. Inst.



DIVISIÓN ADMINISTRATIVA

COMUNIDAD FORAL DE NAVARRA

17: ANUE
60: BAZTAN
140: LANTZ

50

Línea Límite de Municipio y Conocgo

ESCALA 1:5.000

Producido por: Depto. Obras Públicas, Transportes y Comunicaciones
Dirección y Control: Sección de Cartografía

Este mapa está protegido por la ley. Se prohíbe cualquier reproducción total o parcial por cualquier medio si no ha sido expresamente autorizado por el Depto. de Obras Públicas, T. y C.

Gobierno de Navarra
Departamento de Obras Públicas, Transportes y Comunicaciones
Avda. San Ignacio 3 Tfno: +34 948427441 Fax: +34 948427549
Correo Electrónico: Servicio.topografico@navarra.es
Dirección Internet: <http://Serviciocartografia.dcnavarra.es>

INFORMACIÓN GENERAL

NC= Norte cuadrícula UTM
NG= Norte Geográfico
NM= Norte Magnético
Convergencia de Meridianos
 $\omega = 0^\circ 53' 51,17''$
Declinación magnética para el 1 de Enero de 1996
 $\delta = 3^\circ 22' \text{ Oeste}$

Datos referidos al centro de la hoja

INFORMACIÓN GEODÉSICA Y CARTOGRÁFICA

Sistema Geodésico de Referencia ETRS89.
Elipsoides GR830. Semieje mayor (a) = 6378137 m.
Apuntamiento (f) = 1296,25722210088
Longitudes referidas al Meridiano de Greenwich.
Latitudes referidas al Ecuador.
Altitudes referidas al nivel medio del mar en Alicante.
Proyección UTM huso 30 Norte (CUTM = 30T).
Equidistancia de las curvas de nivel 5 m.

INFORMACIÓN COMPLEMENTARIA

Vuelo: Escala 1: 18.000, Junio 2006. Realizado por: Geodata
Edición: Enero 2008. Realizado por Trabajos Catastrales S. A.
Límites Administrativos: Servicio de Riqueza Territorial.
Toponimia: Dirección General de Universidades y Política Lingüística