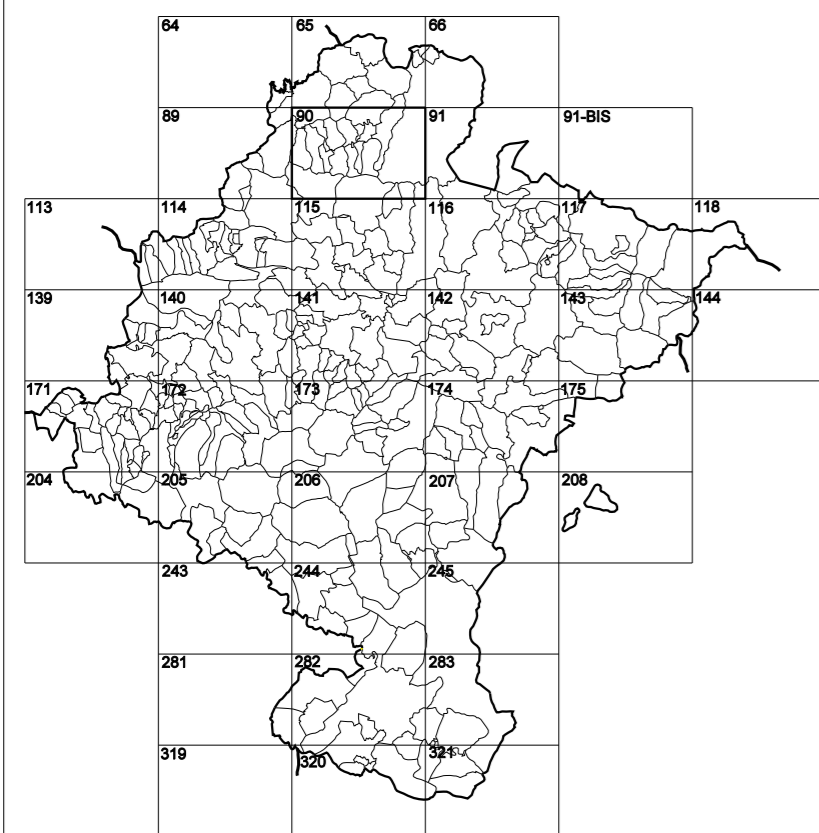


GOBIERNO DE NAVARRA
DEPARTAMENTO DE OBRAS PÚBLICAS
TRANSPORTES Y COMUNICACIONES

SERVICIO DE PROYECTOS, FERROCARRILES
Y OBRAS HIDRÁULICAS

DIVISIÓN DEL TERRITORIO EN HOJAS DEL MTN50

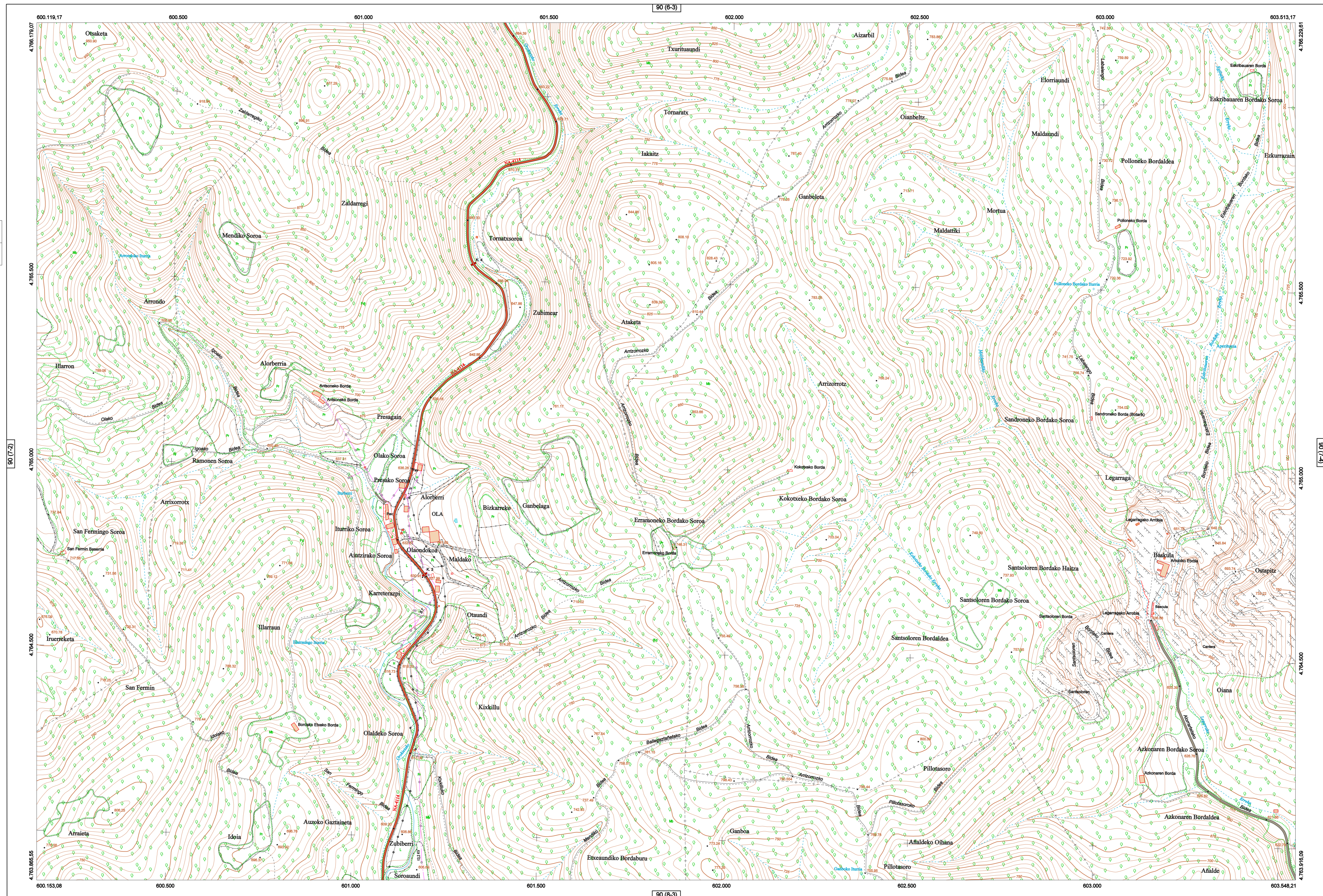


HOJA 090 (7-3)

MAPA TOPOGRÁFICO DE NAVARRA

BARRIO OLA

1:50.000 1:5.000
090 7-3



- SIGNOS PUNTALES**
- Vertice geodésico 11^o orden: Triángulo negro con punto blanco
 - Vertice del Rejesta: Punto acotado terreno, no terreno
 - Señal nivelación alta precisión, normal: Estación Met.
 - Manantial nacido: Abreviatura: Píramide
 - Estanque: Fuente monumental: Fuente
 - Depósito agua elevado: Nivel: Subterráneo
 - Depósito combustible a nivel: Elevado: Abastecimiento
 - Estacionamiento público: Edificio: Edificio público
 - Árbol roble: Mina: Cimentación
 - Edificio en construcción: Construcción puntual: Nieve
 - Caseta puntual: Chanzó: Invernadero
 - Monumento: Cota máx. embalsamiento: Soporte telefónico
 - Antena parabólica: Repetidor TV y TF: Poste FCCC
 - Torre eléctrica: Poste eléctrico: Poste telefónico
 - Molino: Molino de viento: Aerogenerador
 - Iglesia-ermita: Horno: Cementerio
 - Gasoducto: Gasolina: Oleoducto
 - Hito kilométrico de autopista, carretera, FCCC
 - Parque Infantil: Instalaciones deportivas: Pícnica
 - Símb. Sítio: Paso a nivel FCCC
 - Símb. Cueva: Dómine
- SIGNOS PUNTALES DE USOS DEL SUELO**
- Huerta: H
 - Prado: Pr
 - Arrozal: Arr
 - Monte Bajo: Mb
 - Labor: L
 - Vinedo: Vi
 - Erval: Er
 - Monte Alto: Ma
 - Olivar: Ol
 - Jardín: J
 - Frutal: Fr
 - Corralugos: Clu
- SIGNOS LINEALES**
- Límite nación: Comunidad
 - Límite municipio: Conocjo
 - Curva nivel directora: Curva nivel
 - Curva depresión directora: Curva depresión
 - Escarpado: Terraplén
 - Cabeza talud: Pie Talud
 - Zanja: Cinta transportadora
 - Tubería: Acueducto
 - Oleoducto: Gasoducto
 - Cauce permanente: Vaguada
 - Balsa, eberca: Lago
 - Canal lineal: Canal de obra
 - Acoque: Cuneta
 - Senda: Camino
 - Muro contención: Tapia, pared
 - Calleada Real: Calzada Romana
 - Bancal: Camino de Santiago
 - Mural: Puente
 - FCCC vía única: Vía doble
 - FCCC desmantelado: Zona delimitada
 - Autopista: Autovía: Carretera
 - Pista pavimentada: Pista sin pavimentar
 - Límite pavimento: Límite zona ajardinada
 - Línea eléctrica: Línea telefónica
 - Alambreado o sala metélica: Valla
 - Verja: Seto
- SIGNOS ZONALES**
- Frondosas (F)
 - Coníferas (C)
 - Reposición (Rep)
 - Zona arbolada (Ar)
 - Chopera (Ch)
 - Salinas
 - Escobrina
 - Verdedero
 - Escollera
 - Mina
 - Bancalías
 - Carriera
 - Agua intemperante
 - Zona en obras
 - Embalse
 - Complejo e Inst.

