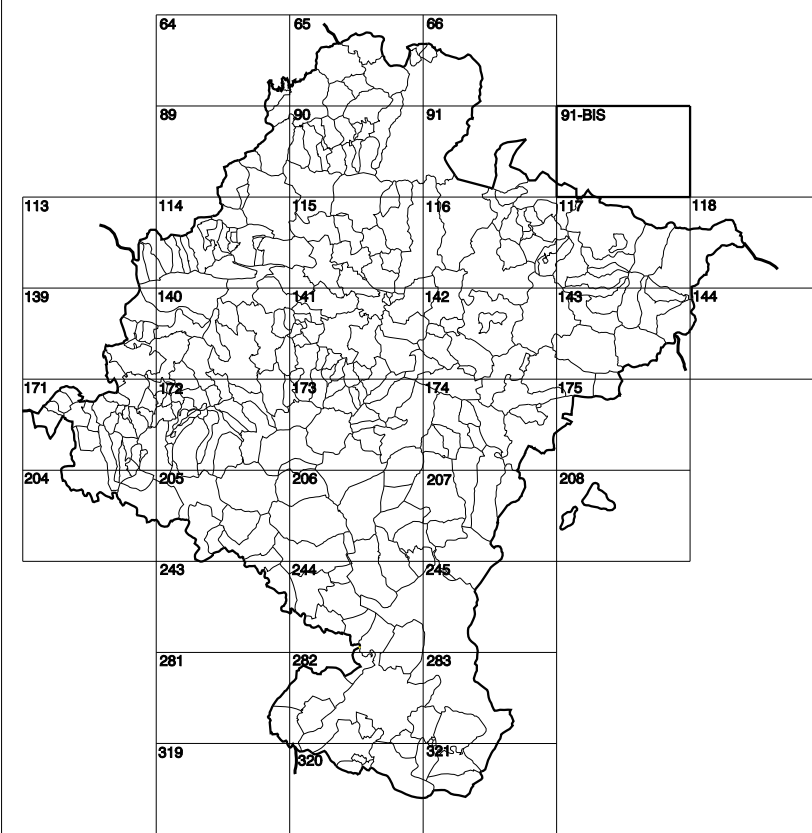


GOBIERNO DE NAVARRA

DEPARTAMENTO DE FOMENTO
DIRECCIÓN GENERAL DE OBRAS PÚBLICAS

SERVICIO DE ESTUDIOS Y PROYECTOS

DIVISIÓN DEL TERRITORIO EN HOJAS DEL MTN50



SIGNOS PUNTUALES

- Vértices geodésicos 1^a orden: Pst.
- Vértices red Regente: Punto acotado terreno, no terreno.
- Señal nivelación alta precisión, normal: Estación Mat.
- Manantial naciente: Abreviado: Pna.
- Estanque: Fuente monumental: Fuente.
- Depósito agua elevado: Nivel: Subterráneo.
- Depósito combustible a nivel: Elevado: Abastecimiento.
- Estacionamiento público: Edificio: Edificio público.
- Árbol rotabile: Mina: Chimeras.
- Edificio en construcción: Construcción puntual: Nave.
- Caseta puntual: Chanzos: Invernadero.
- Monumento: Cota máx. embalsamiento: Soporte telefónico.
- Antena parabólica: Repetidor TV y TF: Poste FFCC.
- Torre eléctrica: Poste eléctrico: Poste telefónico.
- Molino: Molino de viento: Aerogenerador.
- Iglesia-ermita: Horno: Cementerio.
- Gasoducto: Gasolinera: Oleoducto.
- Hito kilométrico de autopista, carretera, FFCC.
- Parque Infantil: Instalaciones deportivas: Piscina.
- Símb. Ska: Paso a nivel FFCC.
- Símb. Cueva: Dolmen.

SIGNOS PUNTUALES DE USOS DEL SUELO

- Huerta: H
- Prado: Pr
- Arrozal: Arr
- Monte Bajo: Mb
- Labor: L
- Vivero: Vi
- Enal: En
- Monte Alto: Ma
- Olivar: Ol
- Jardín: J
- Frutal: Fr
- Castañegal: Cst

SIGNOS LINEALES

- Límite nación: Comunidad.
- Límite municipio: Concejo.
- Curva nivel directora: Curva nivel.
- Curva depresión directora: Curva depresión.
- Escarapedo: Templo.
- Cabeza talud: Pie Talud.
- Zanja: CITA transportadora.
- Tubería: Acueducto.
- Oleoducto: Gasoducto.
- Cauce permanente: Vaguada.
- Balsa, abocera: Lago.
- Canal lineal: Canal de obra.
- Aoquia: Cuneta.
- Senda: Camino.
- Muro contención: Tapia, pared.
- Carriada Real: Calzada Romana.
- Barral: Camino de Santiago.
- Murala: Puerta.
- FFCC vía única: Vía doble.
- FFCC desmantelado: Zona delimitada.
- Autopista/autovía: Carretera.
- Pista pavimentada: Pista sin pavimentar.
- Límite pavimento: Límite zona ajardinada.
- Línea eléctrica: Línea telefónica.
- Alimentada o sala metélica: Valla.
- Verja: Seta.

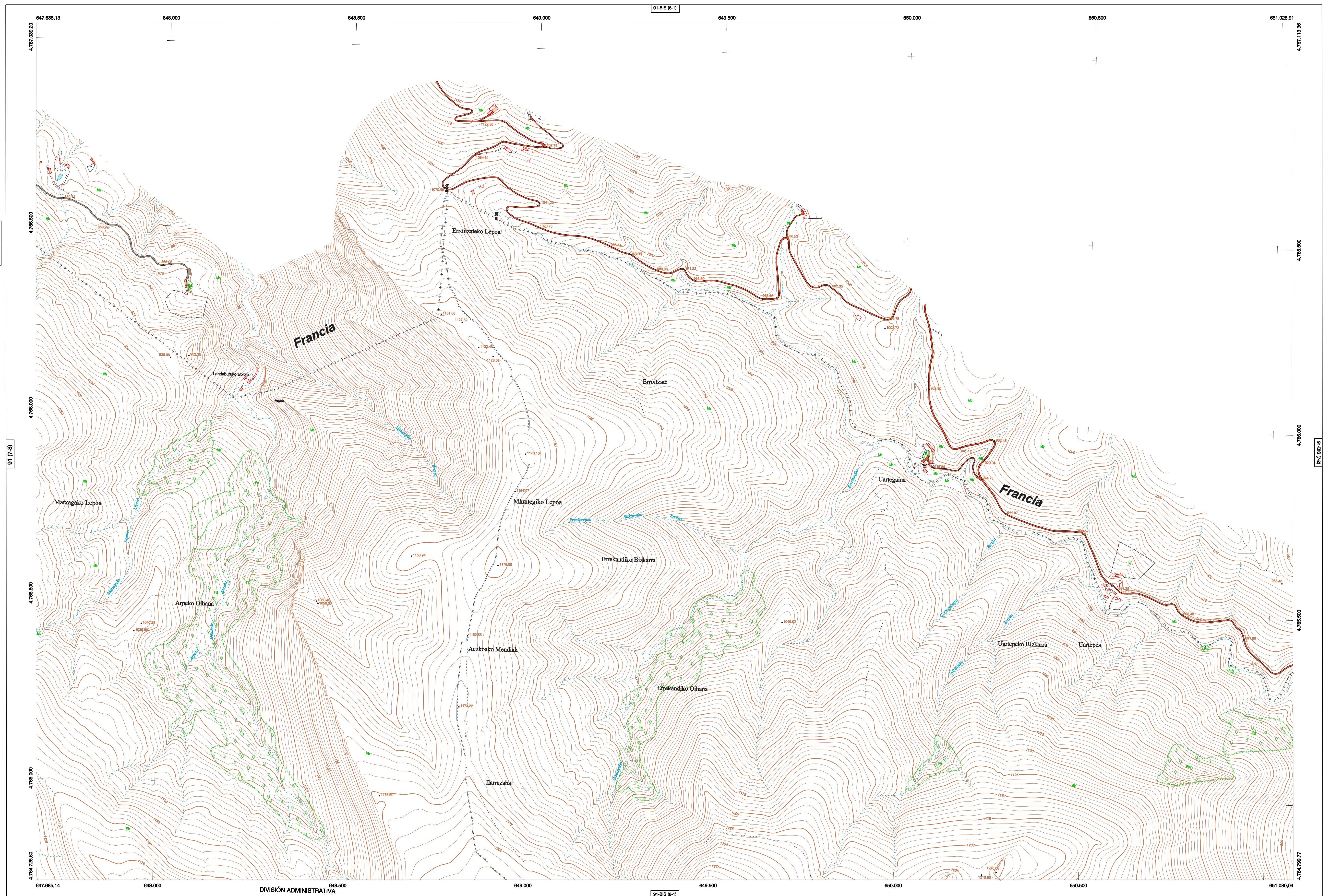
SIGNOS ZONALES

- Frondosas (Fz)
- Coníferas (Cf)
- Rebeldías (Rb)
- Zona arbolada (Za)
- Chopera (Ch)
- Saforas
- Escobras
- Vertedero
- Escofera
- Mina
- Bancales
- Carriera
- Agua Invertiente
- Zona en obras
- Embalse
- Complejo a Inst.

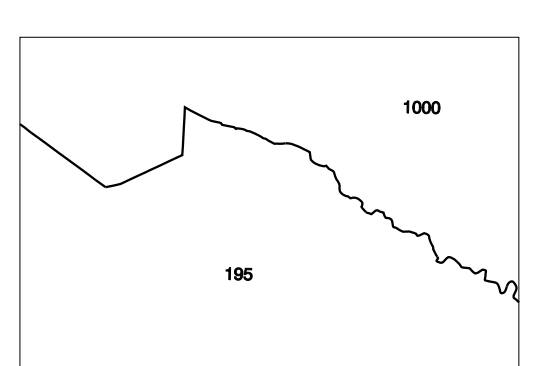
MAPA TOPOGRÁFICO DE NAVARRA

ERROITZATE

1:50.000 1:5.000
91-BIS 7-1



HOJA 91-BIS (7-1)



COMUNIDAD FORAL DE NAVARRA
195: ORBAIZETA
1000: FRANCIA

ESCALA 1:5.000
Producido por: Departamento de Fomento, Dirección General de Obras Públicas
Dirección y Control: Servicio de Estudios y Proyectos, Sección de Cartografía
Este mapa está protegido por la ley. Se prohíbe cualquier reproducción total o parcial por cualquier medio si no ha sido expresamente autorizado por el Departamento de Fomento.
Gobierno de Navarra
Departamento de Fomento, Dirección General de Obras Públicas
Avda. San Ignacio 3 Terc. -34 89427411 Fax: -34 89427549
Correo Electrónico: Servicio.cartografia@navarra.es
Dirección Internet: <http://Servicio.cartografia.navarra.es>

INFORMACIÓN GENERAL
NC= Norte cuadrícula UTM
NG= Norte Geográfico
NM= Norte Magnético
Convergencia de Meridianos
 $\omega = 15^{\circ} 21' 11,30''$
Declinación magnética para el 1 de Enero de 1998
 $\delta = 3^{\circ} 22' \text{ Oeste}$
Datos referidos al centro de la hoja

INFORMACIÓN GEODÉSICA Y CARTOGRÁFICA
Sistema Geodésico de Referencia ETRS89.
Elipsoida GRS80. Semieje mayor (a) = 6378137 m.
Apuntamiento (f) = 1096.25722210088
Longitudes referidas al Meridiano de Greenwich.
Latitudes referidas al Ecuador.
Altitudes referidas al nivel medio del mar en Alicante.
Proyección UTM huso 30 Norte (UTM = 30T).
Equidistancia de las curvas de nivel 5 m.

INFORMACIÓN COMPLEMENTARIA
Vuelo digital: G.S.D.: 22 cm., Julio 2012. Realizado por: Tracasa
Edición: Julio 2013. Realizado por Tracasa.
Límites Administrativos: Servicio de Riqueza Territorial.
Toponimia: Dirección General de Universidades y Política Lingüística

