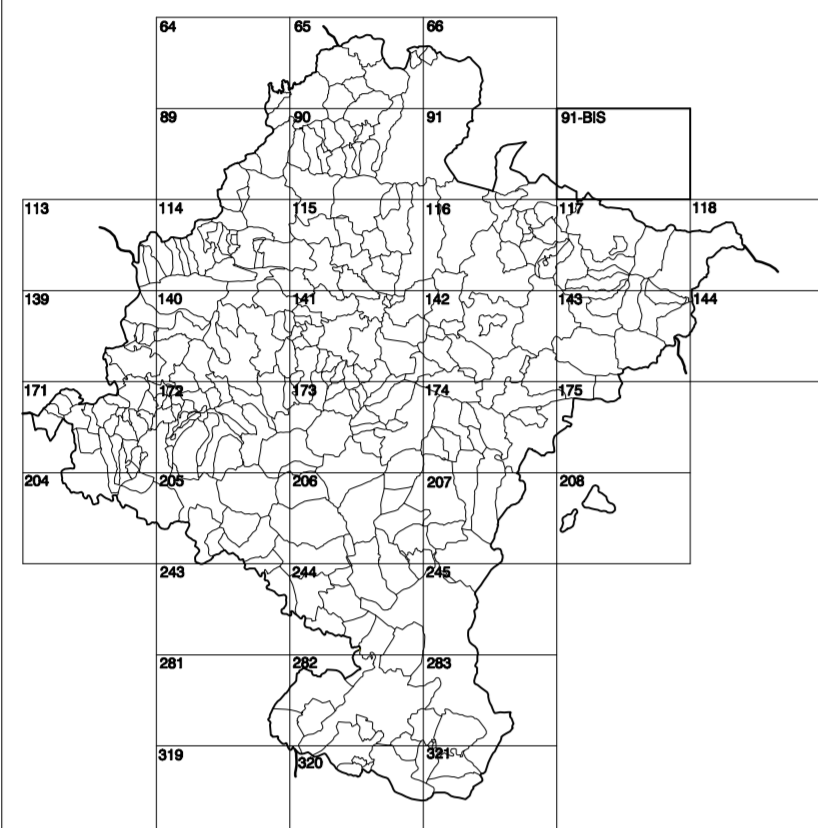


GOBIERNO DE NAVARRA

DEPARTAMENTO DE FOMENTO
DIRECCIÓN GENERAL DE OBRAS PÚBLICAS

SERVICIO DE ESTUDIOS Y PROYECTOS

DIVISIÓN DEL TERRITORIO EN HOJAS DEL MTN50



SIGNOS PUNTUALES

- Verfices geodésicos 1^{ra} y 2^a orden. (Triángulo con punto)
- Verfices del Replanteo. Punto acotado terreno, no terreno. (Cruz)
- Señal nivelación alta precisión, normal. Estación Met. (Cruz con punto)
- Manantial reciente. Abrevadero. Pozo. (Círculo con punto)
- Estanque. Fuente monumental. Fuente. (Círculo con punto)
- Depósito agua elevado. Nivel. Subterráneo. (Círculo con punto)
- Depósito combustible a nivel. Elevado. Abastecimiento. (Círculo con punto)
- Estacionamiento público. Edificio. Edificio público. (Círculo con punto)
- Árbol notable. Mina. Chimenea. (Círculo con punto)
- Edificio en construcción. Construcción puntual. Nave. (Círculo con punto)
- Caseta puntual. Chamizo. Invernadero. (Círculo con punto)
- Monumento. Cota máx. embalsamiento. Soporte telefónico. (Círculo con punto)
- Antena parabólica. Repetidor TV y TF. Poste FFCC. (Círculo con punto)
- Torre eléctrica. Poste eléctrico. Poste telefónico. (Círculo con punto)
- Molino. Molino de viento. Aerogenerador. (Círculo con punto)
- Iglesia-ermita. Hórreo. Cementerio. (Círculo con punto)
- Gasoducto. Gasolinera. Oleoducto. (Círculo con punto)
- Hito kilométrico de autopista, carretera, FFCC. (Círculo con punto)
- Parque infantil. Instalaciones deportivas. Piscina. (Círculo con punto)
- Stán. Sín. Paso a nivel FFCC. (Círculo con punto)
- Símb. Cueva. Dolmen. (Círculo con punto)

SIGNOS PUNTUALES DE USOS DEL SUELO

- Huerta: H Prado: Pr Arrozal: Ar Monte Bajo: Mb
- Labor: L Viñedo: Vi Estal: Er Monte Alto: Ma
- Olive: Ol Jardín: J Frutal: Fr Cortafrutos: Cf

SIGNOS LINEALES

- Límite nación. Comunidad. (Línea con puntos)
- Límite municipio. Concejo. (Línea con puntos)
- Curva nivel directora. Curva nivel. (Línea con puntos)
- Curva depresión directora. Curva depresión. (Línea con puntos)
- Escarpado. Terraplén. (Línea con puntos)
- Cabeza talud. Pie Talud. (Línea con puntos)
- Zanja. Círculo transportador. (Línea con puntos)
- Tubería. Acueducto. (Línea con puntos)
- Oleoducto. Gasoducto. (Línea con puntos)
- Cauce permanente. Vaguada. (Línea con puntos)
- Balsa, alberca. Lago. (Línea con puntos)
- Canal lineal. Canal de obra. (Línea con puntos)
- Acequia. Cuneta. (Línea con puntos)
- Senda. Camiño. (Línea con puntos)
- Muro contención. Tapia, pared. (Línea con puntos)
- Cañada Real. Cañada Romana. (Línea con puntos)
- Barranco. Camiño de Santiago. (Línea con puntos)
- Muralla. Puente. (Línea con puntos)
- FFCC vía única. Vía doble. (Línea con puntos)
- FFCC orenantado. Zona delimitada. (Línea con puntos)
- Autopista, autovía. Carretera. (Línea con puntos)
- Pista pavimentada. Pista sin pavimento. (Línea con puntos)
- Límite pavimento. Límite zona ajardinada. (Línea con puntos)
- Línea eléctrica. Línea telefónica. (Línea con puntos)
- Alambrado o tela metálica. Valla. (Línea con puntos)
- Verja. Seto. (Línea con puntos)

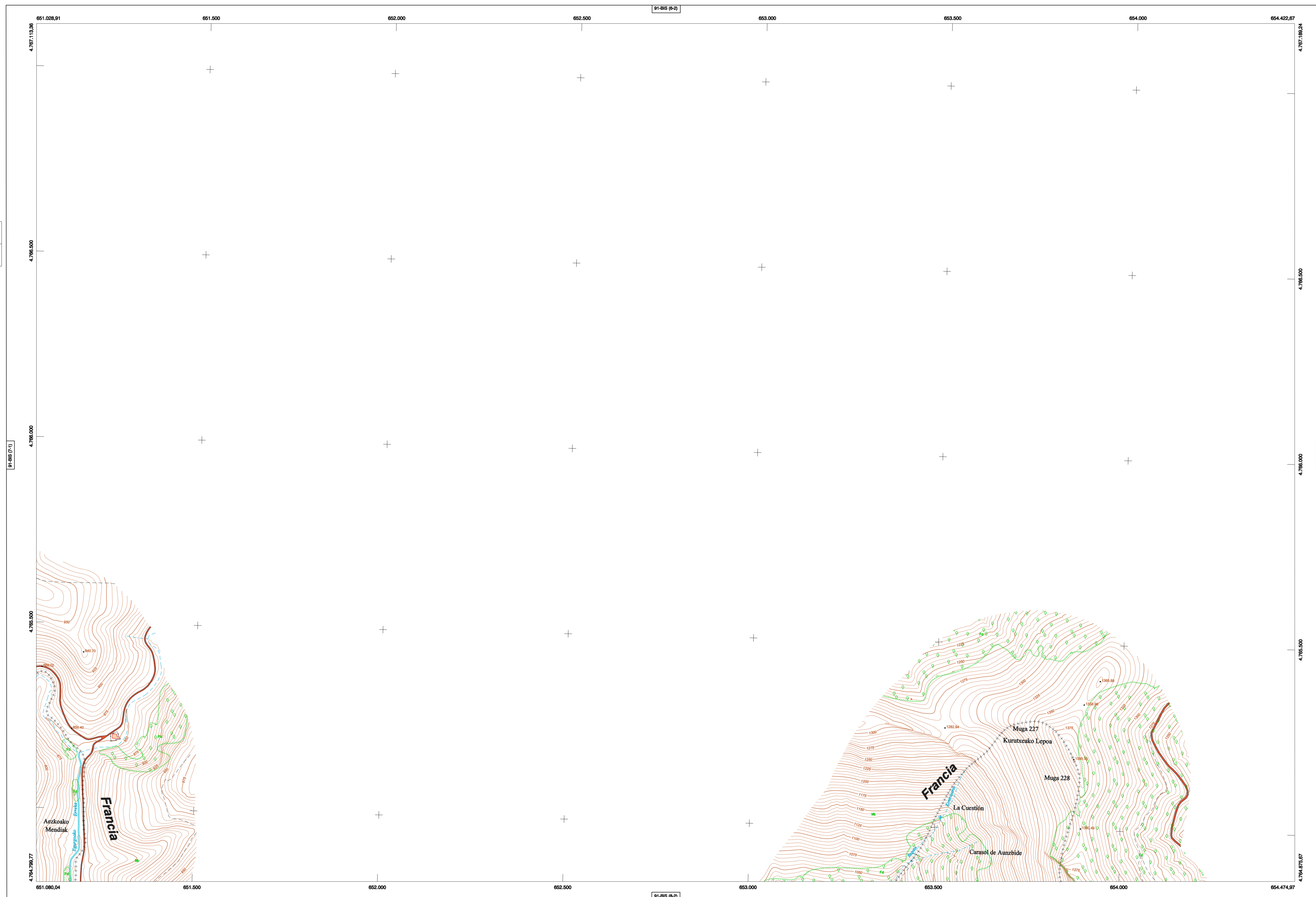
SIGNOS ZONALES

- Fronterosa (Fz) (Línea con puntos)
- Confines (C) (Línea con puntos)
- Reposición (Rep) (Línea con puntos)
- Zona arbolada (a) (Línea con puntos)
- Chopos (Ch) (Línea con puntos)
- Sálmias (Línea con puntos)
- Excombrera (Línea con puntos)
- Vertedero (Línea con puntos)
- Escollera (Línea con puntos)
- Mina (Línea con puntos)
- Bancales (Línea con puntos)
- Cantera (Línea con puntos)
- Agua intermitente (Línea con puntos)
- Zona en obras (Línea con puntos)
- Embalse (Línea con puntos)
- Complejo e inst. (Línea con puntos)

MAPA TOPOGRÁFICO DE NAVARRA

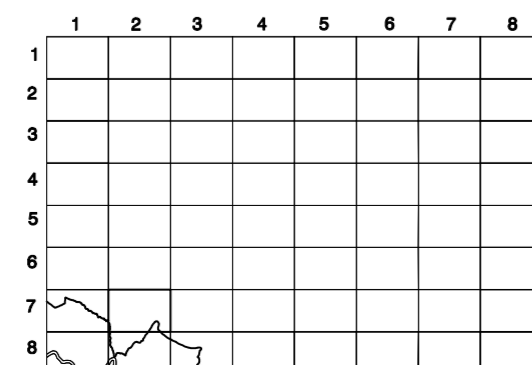
MONTE LA CUESTIÓN

1:50.000 1:5.000
91-BIS 7-2

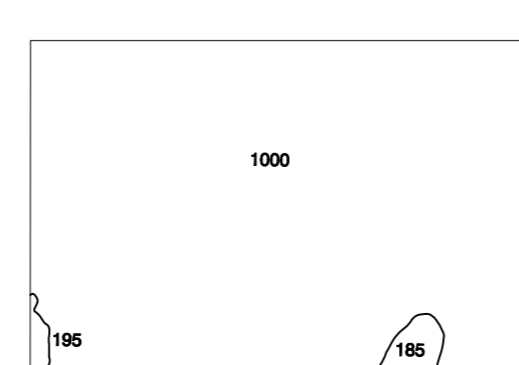


HOJA 91-BIS (7-2)

DIVISIÓN DEL MTN50 EN HOJA 1:5.000



DIVISIÓN ADMINISTRATIVA



COMUNIDAD FORAL DE NAVARRA
195 : OCHAGAVIA/OTSAGABIA
195 : ORBAUZETA
1000 : FRANCIA

ESCALA 1:5.000



Producido por: Departamento de Fomento, Dirección General de Obras Públicas
Dirección y Control: Servicio de Estudios y Proyectos, Sección de Cartografía
Este mapa está protegido por la ley. Se prohíbe cualquier reproducción total o parcial, por cualquier medio si no ha sido expresamente autorizado por el Departamento de Fomento.
Gobierno de Navarra
Departamento de Fomento, Dirección General de Obras Públicas
Avda. San Ignacio 3 Tro: +34 948427441 Fax: +34 948427549
Correo Electrónico: seccion.cartografia@navarra.es
Dirección Internet: <http://seccion.cartografia.navarra.es>

INFORMACIÓN GENERAL

NC= Norte cuadrícula UTM
NG= Norte Geográfico
NM= Norte Magnético
Convergencia de Meridianos
 $\omega = 1^{\circ}21'11,36''$
Declinación magnética para el 1 de Enero de 1996
 $\delta = 3^{\circ}22'$ Oeste
Datos referidos al centro de la hoja

INFORMACIÓN GEODÉSICA Y CARTOGRÁFICA

Sistema Geodésico de Referencia ETRS89.
Elipsoide GRS80. Semieje mayor (a) = 6378137 m.
Aplanamiento (f) = 1/298.25722210088
Longitudes referidas al Meridiano de Greenwich.
Latitudes referidas al Ecuador.
Altitudes referidas al nivel medio del mar en Alicante.
Proyección UTM huso 30 Norte (UTM = 30T).
Equidistancia de las curvas de nivel 5 m.

INFORMACIÓN COMPLEMENTARIA

Vuelo digital. G.S.D.: 22 cm., Julio 2012. Realizado por: Tracasa
Edición: Julio 2013. Realizado por Tracasa.
Límites Administrativos: Servicio de Riqueza Territorial.
Toponimia: Dirección General de Universidades y Política Lingüística

