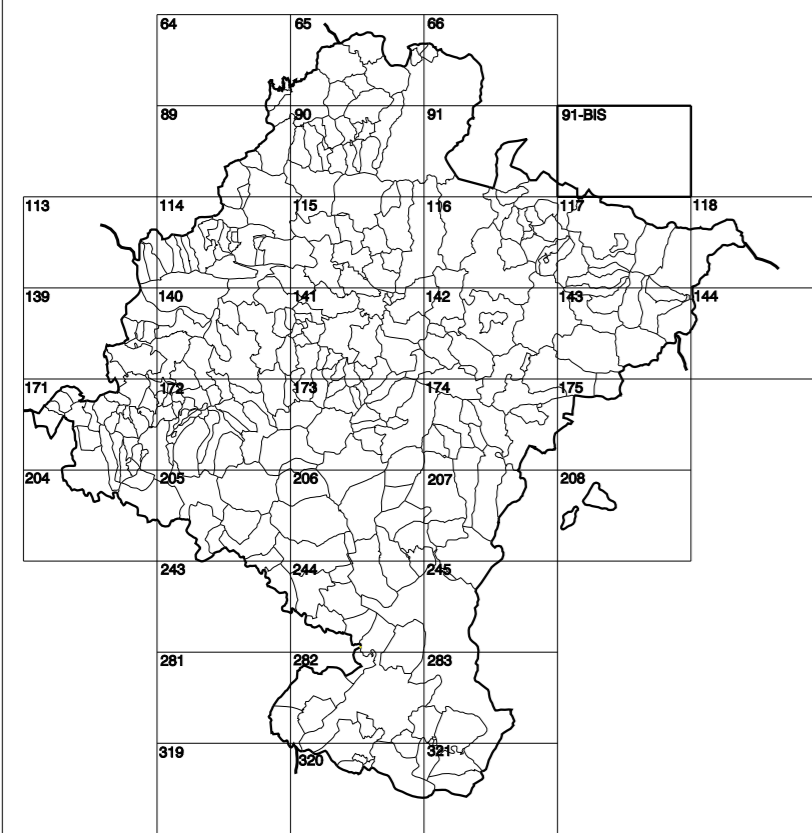


GOBIERNO DE NAVARRA

DEPARTAMENTO DE FOMENTO
DIRECCIÓN GENERAL DE OBRAS PÚBLICAS

SERVICIO DE ESTUDIOS Y PROYECTOS

DIVISIÓN DEL TERRITORIO EN HOJAS DEL MTN50



SIGNOS PUNTALES

- Vértices geodésicos 1^{er} orden: Pst.
- Vértices del Regente: Punto acotado lánimo, no lánimo.
- Señal nivelación alta precisión, normal: Estación Niv.
- Monumental nacimiento: Abreviador, Pozo.
- Estanque: Fuente monumental, Fuente.
- Depósito agua elevado: Nivel, Subterráneo.
- Depósito combustible a nivel: Elevado: Abastecimiento.
- Estacionamiento público: Edificio, Edificio público.
- Árbol rotabile: Mina, Chimenea.
- Edificio en construcción: Construcción puntual, Nave.
- Caseta puntual: Charnizo, Invernadero.
- Monumento: Cota más, embalsamiento: Soporte telefónico.
- Antena parabólica: Repetidor TV y TF, Poste FFCC.
- Torre eléctrica: Poste eléctrico: Poste telefónico.
- Molino: Molino de viento: Aerogenerador.
- Iglesia-ermita: Horno: Cementerio.
- Gasoducto: Gasolina: Oleoducto.
- Hito kilométrico de autopista, carretera, FFCC.
- Parque infantil: Instalaciones deportivas: Piscina.
- Símb. Sítio: Paso a nivel FFCC.
- Símb. Cueva: Dolmen.

SIGNOS PUNTALES DE USOS DEL SUELO

- Huerta: H
- Prado: Pr
- Arrozal: Arr
- Monte Bajo: Mb
- Labor: L
- Vivido: Vi
- Erval: Er
- Monte Alto: Ma
- Olivar: Ol
- Jardín: J
- Frutal: Fr
- Castañugos: Chu

SIGNOS LINEALES

- Límite nación: Comarcas.
- Límite municipio: Concejo.
- Curva nivel directora: Curva nivel.
- Curva depresión directora: Curva depresión.
- Escarapedo: Templo.
- Cabeza talud: Pie Talud.
- Zanja: Cinta transportadora.
- Tubería: Acueducto.
- Oleoducto: Gasoducto.
- Cauca permanente: Vaguada.
- Balsa, aborrea: Lago.
- Canal lineal: Canal de obra.
- Acueducto: Cunetas.
- Senda: Camino.
- Muro contención: Tapia, pared.
- Carriada Real: Calzada Romana.
- Barral: Camino de Santiago.
- Muralia: Puente.
- FFCC vía única: Vía doble.
- FFCC desmantelado: Zona delimitada.
- Autopista/autopista: Carretera.
- Pista pavimentada: Pista sin pavimentar.
- Límite pavimento: Límite zona ajardinada.
- Línea eléctrica: Línea telefónica.
- Almadraba o sala metélica: Valla.
- Verja: Seto.

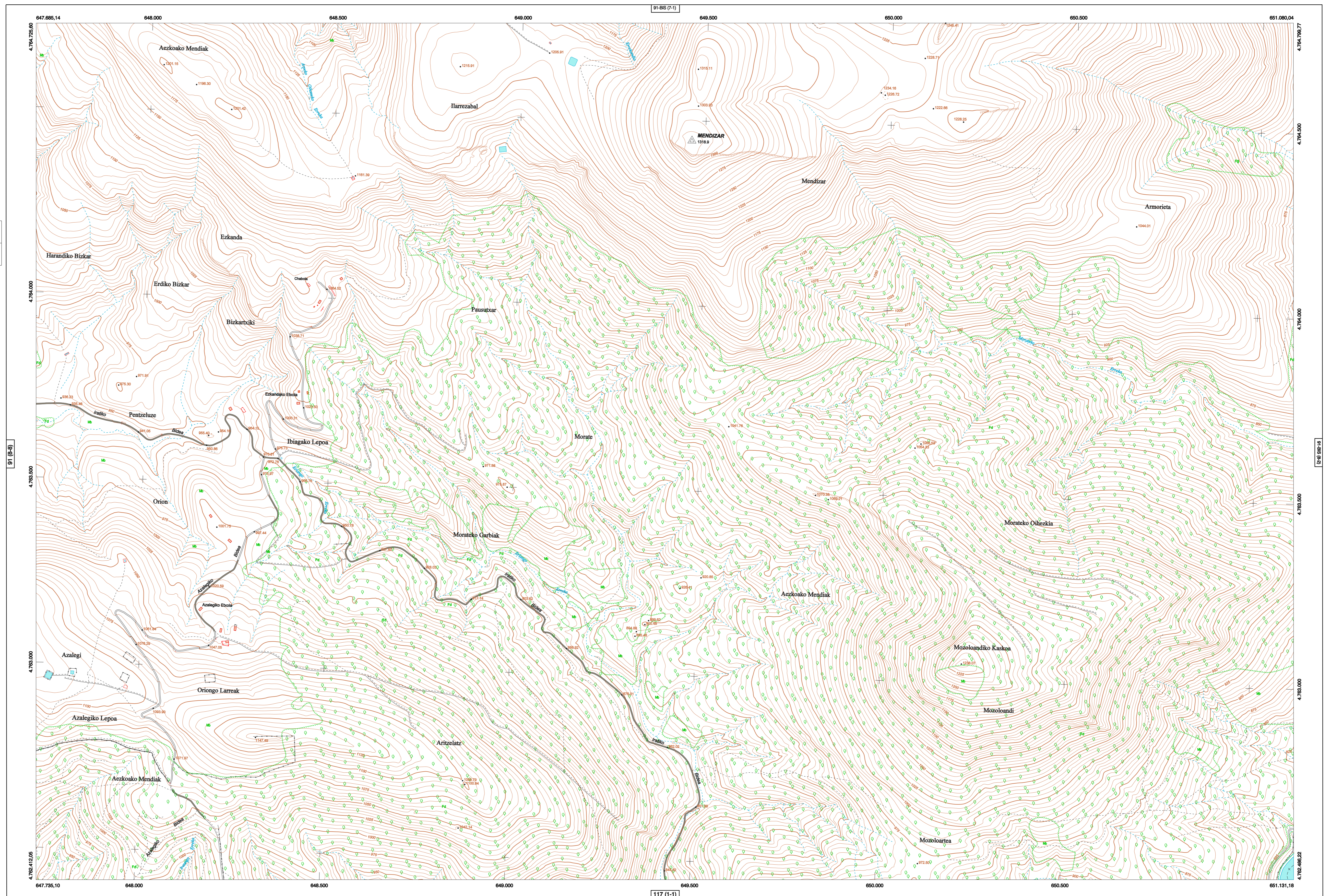
SIGNOS ZONALES

- Frondosa (F)
- Coníferas (C)
- Rebeldión (Re)
- Zona arbolada (Ar)
- Chopera (Ch)
- Sabina
- Escobera
- Verdeado
- Escobera
- Mina
- Bancales
- Carriera
- Agua intermitente
- Zona en obras
- Embalaje
- Complejo e. Inst.

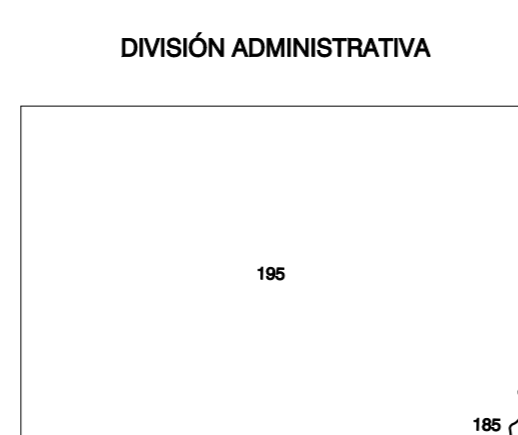
MAPA TOPOGRÁFICO DE NAVARRA

MENDIZAR

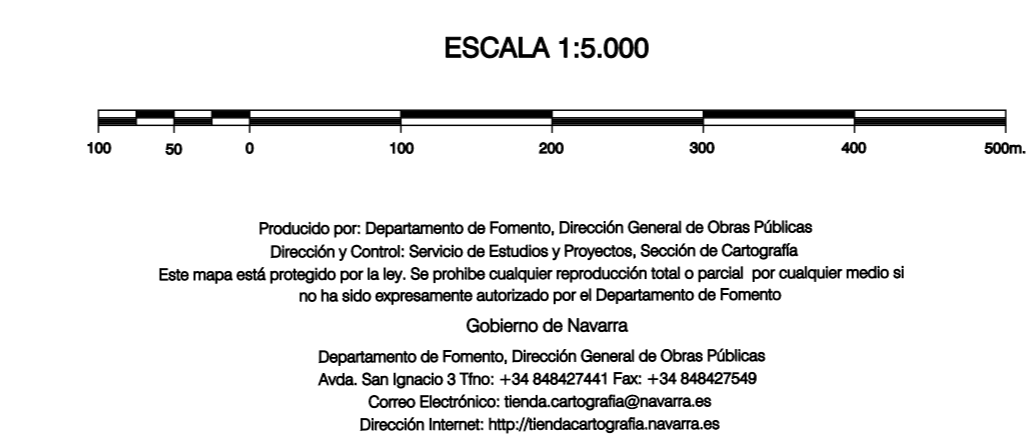
1:50.000 1:5.000
91-BIS 8-1



HOJA 91-BIS (8-1)



COMUNIDAD FORAL DE NAVARRA
185 : OCHAGAVIA/OTSAGABIA
195 : ORBAITZETA



INFORMACIÓN GENERAL
Producción por: Departamento de Fomento, Dirección General de Obras Públicas
Dirección y Control: Servicio de Estudios y Proyectos, Sección de Cartografía
Este mapa está protegido por la ley. Se prohíbe cualquier reproducción total o parcial por cualquier medio si no ha sido expresamente autorizado por el Departamento de Fomento.
Gobierno de Navarra
Departamento de Fomento, Dirección General de Obras Públicas
Avda. San Ignacio 3 Terc. - 31 84842141 Fax: -34 848427549
Correo Electrónico: servicio.cartografia@navarra.es
Dirección Internet: <http://serviciocartografia.navarra.es>

INFORMACIÓN GEODÉSICA Y CARTOGRÁFICA
Sistema Geodésico de Referencia ETRS89.
Elipsoide GRS80, Semieje mayor (a) = 6378137 m.
Asentamiento (f) = 10298,2572220098
Longitudes referidas al Meridiano de Greenwich.
Latitudes referidas al Ecuador.
Altitudes referidas al nivel medio del mar en Alicante.
Proyección UTM huso 30 Norte (UTM = 30T).
Equidistancia de las curvas de nivel 5 m.

INFORMACIÓN COMPLEMENTARIA
Vuelo digital: G.S.D.: 22 cm., Julio 2012. Realizado por: Tracasa
Edición: Julio 2013. Realizado por: Tracasa.
Límites Administrativos: Servicio de Riqueza Territorial.
Toponimia: Dirección General de Universidades y Política Lingüística

